

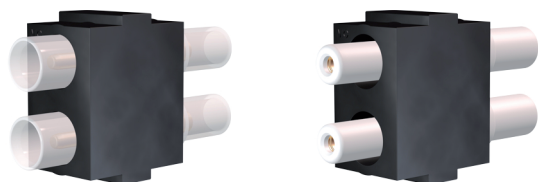
Pressemitteilung

CH-Allschwil, 3. Juni 2010

+ + + + + + + + + + + **Neue CombiTac Module** + + + + + + + + + + +

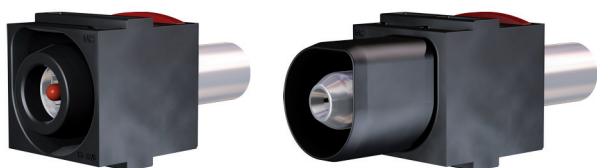
Multi-Contact hat das modulare Steckverbindersystem CombiTac um weitere Module ergänzt. Die neuen Steckverbinder für Hochspannung, hohe Ströme und Glasfaserkabel wurden erstmals auf der Hannovermesse 2010 vorgestellt und sind ab Lager verfügbar.

Steckverbinder für Hochspannung



Ein typischer Einsatzbereich für das neue CT Hochspannungsmodul sind Prüfstationen, die hohe Spannungen benötigen und häufig gesteckt werden müssen. Weitere Anwendungsbereiche sind Werkzeugkontaktierungen für Spritzgussmaschinen, gepulste Applikationen oder Anwendungen in der Medizintechnik. Die Bemessungsspannung von Pol zu Pol beträgt 5 kV, von Pol zu Neutraleiter 2,9 kV.

Steckverbinder für Hochstrom

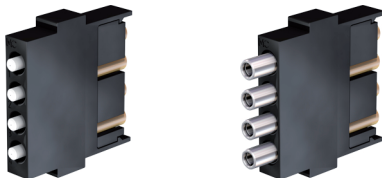


Der neue Ø 12mm Stecker mit versilbertem Kontakt ist speziell für hohe Ströme bis 292A ausgelegt. Für Crimpanschluss oder metrisches Gewinde mit Kabelschuh für flexible Cu-Leiter. Das Programm wird durch einen Ø 8mm Kontakt ergänzt. Dieser ist länger als der stromführende Ø 12mm Kontakt und somit voreilend. Die Buchsenseite ist berührungsgeschützt. Die unterschiedliche Bauform der Kontaktträger für Stifte und Buchsen gewährleistet Schutz vor Verpolung. Typische Einsatzbereiche sind Anwendungen mit hohen Strömen, z.B. Schweissanlagen und Batterieladestationen.

Seite 2

Pressemitteilung vom 3. Juni 2010

Steckverbinder für Glasfaserkabel



Der neue Einsatz für den Datentransfer ist ein 4-poliger Steckverbinder für Ø 3mm Glasfaserkabel vom Typ Mono- oder Multimode. Gebräuchliche Fasertypen:

- Gradientenfaser (GI): 50/125 und 62,5/125µm
- Singlemodefaser (SM): 9/125µm

Glasfasern kommen überall dort zur Anwendung, wo Datenübertragung erforderlich ist, z.B. in automatischen Prozessen und Maschinen, in der Medizintechnik (Computertomographie), in der Bahntechnik (Kontroll- und Fahrgastinformationssysteme) und vielen weiteren Bereichen.

Vielseitige Steckverbinder

Mit dem CombiTac lassen sich die unterschiedlichsten Modultypen je nach Anwendung flexibel kombinieren: Leistungs-, Steuer-, Datenbus- und Koaxialkontakte, LWL, Thermoelemente und Druckluftkupplungen. CombiTac ist auch für anspruchsvolle Anwendungen mit hohen Steckzyklen geeignet. Die hohe Qualität der Kontakte mit der MC Kontaktlamelle und die schwimmende Lagerung ermöglichen die lange Lebensdauer und geringe Wartungskosten.



Eine besondere Stärke von Multi-Contact liegt in der Entwicklung kundenspezifischer Lösungen. In enger Zusammenarbeit mit dem Kunden analysieren unsere Spezialisten die besonderen Anforderungen der betreffenden Applikation. Manchmal genügen bereits geringfügige Modifikationen eines existierenden Produkts, um optimale Ergebnisse zu erzielen, in anderen Fällen wird ein vollkommen neues Konzept erarbeitet. Je nach Ausgangssituation können verschiedene Arten von Kontakten und Steckverbindern individuell angepasst und miteinander kombiniert werden. Die MC Konstrukteure greifen dabei auf langjährige Erfahrung und grosses technisches Know-how zurück. Einige dieser Sonderanfertigungen werden später in das Standardsortiment aufgenommen.