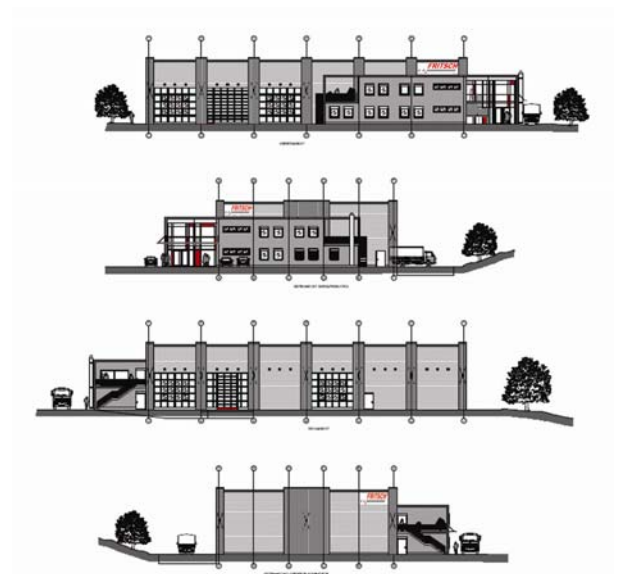


Pressenotiz

Neubau FRITSCH-Produktionsstätte

Vor einigen Monaten noch in der Planung und nun - von vielen scheinbar unbemerkt - und wie es scheint fast über Nacht nimmt die neue FRITSCH Produktionshalle Gestalt an.

Seit März dieses Jahres, wird in der Langenfelder Straße, in unmittelbarer Nachbarschaft des Firmengeländes die neue Produktionsstätte mit 1200qm Hallenfläche gebaut. Nach der Fertigstellung wird die Montage in der der bisherigen Produktionsstätte verbleiben und in der neuen Halle werden das Rohmaterial-Lager und die komplette CNC-Teilefertigung untergebracht sein.



Es gab viele Gründe für einen Neubau:

Zum Beispiel stellen neue Maschinen ganz andere Ansprüche im Bezug auf Dimensionen sowie Technik und beeinflussten die Hallenplanung maßgeblich. Die zukünftige Produktionsstätte ist speziell auf die technischen Anforderungen der FRITSCH CNC-Teilefertigung ausgelegt und angepasst worden: Die Hallenhöhe ist entsprechend dimensioniert und verfügt über eine Kranbahn mit zwei 5T Kränen.

Mit der neuen Halle lassen sich zusätzliche Kapazitäten in der Teilefertigung und noch kürzere



Lieferzeiten realisieren. Auch wird FRITSCH in Zukunft noch schneller auf spezielle Kundenwünsche reagieren können. Um eine effektive Kommunikation zu gewährleisten werden die beiden Firmengebäude inklusive der CNC-Maschinen komplett miteinander vernetzt sein.

Aber vor der offiziellen Inbetriebnahme im Herbst müssen die FRITSCH Mitarbeiter noch den Umzug bewältigen, damit die Halle im November betriebsbereit ist und die Produktion nahtlos fortgesetzt werden kann. Für den Umzug sind 10 Arbeitstage geplant. Maschinen müssen vom Netz getrennt sowie transportfertig gemacht werden. Ein Autokran sowie Schwertransporter mit Tieflader werden die Maschinen in die neue Halle transportieren. Dort werden die FRITSCH Mitarbeiter zusammen mit Service Technikern der CNC-Maschinen-Hersteller die neue Halle einrichten.



Eine offizielle Eröffnungsfeier ist für den 24.10.2008 terminiert.

53 Zeilen mit 40 Anschlägen
Belegexemplar erbeten

Kontakt: FRITSCH GmbH • Mahlen und Messen
Andrea Köhler
Industriestraße 8 • 55743 Idar-Oberstein • Germany
Telefon: 0 67 84 70 146 • Fax: 0 67 84 70 11
E-Mail: koehler@fritsch.de • Internet: www.fritsch.de