

Produktivität und Farbe im Output Management SEAL Systems unterstützt jetzt Canon Großformat-Drucker

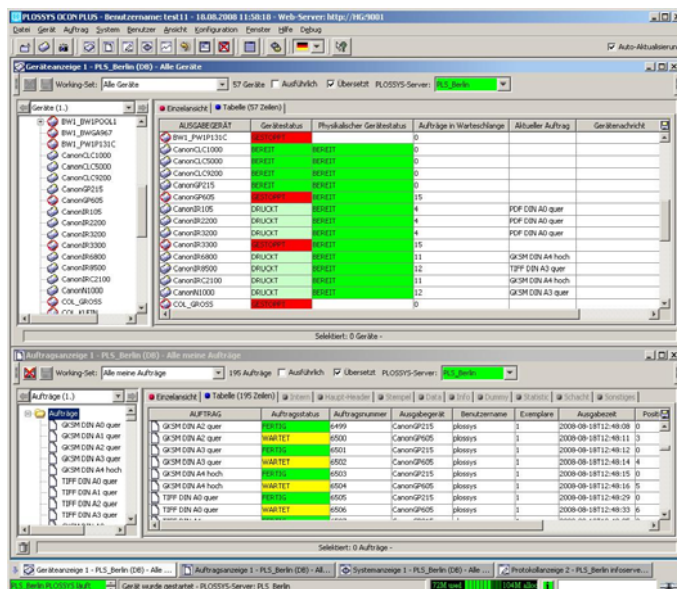
Gemeinsam haben Canon Deutschland und SEAL Systems neue Treiber für die aktuellen Modelle der imagePROGRAF Großformat Drucker entwickelt. Es werden alle Geräte der imagePROGRAF-Serie unterstützt.

Röttenbach, 20.8.2008

Kontakt
SEAL Systems AG
Presse- und Öffentlichkeitsarbeit
Robert Aumer
Telefon 09195/ 926-173
presse@sealsystems.de

Die maßgeschneiderten Geräteanschlüsse gibt es für die Document Output Management-Lösungen **PLOSSYS® netdome** und **gXnetplot** und stehen damit für die fast 1.000 SEAL Systems-Kunden zur Verfügung. Die Treiber sind unter Windows, Linux und den wichtigsten UNIX-Betriebssystem-plattformen verfügbar.

Durch die Verwendung einer Ausgabemanagementlösung von SEAL Systems können die Geräte mit über 20 verschiedenen Inputformaten angesteuert werden. Dazu gehören beispielsweise HPGL, PDF, PostScript, TIFF, JPEG und HP-RTL.



Für PLOSSYS® netdome und gXnetplot gibt es Schnittstellen zu allen bekannten CAD- und GIS-Systemen. Dazu sind Integrationen für die wichtigsten PDM-, PLM- und DMS-Lösungen verfügbar.

Die Canon-Großformatdrucker der imagePROGRAF iPF610 und iPF710 sind besonders gut für CAD- und GIS-Anwendungen geeignet. Formate bis A0, fünf Farben und eine Auflösung bis 2.400 x 1.200 dpi sorgen für lebhaftes Farbbild, exakte Linien, hohe Bildkonsistenz und hochwertige Textwiedergabe. Auch die Vorgängerserie, iPF500, iPF600 und iPF700 wird durch die Software unterstützt.

Die Modelle imagePROGRAF iPF5100, iPF6100, iPF8100 und iPF9100 zeichnen sich durch 12-Farbendruck mit pigmentierter Tinte aus. Anspruchsvoller Fotodruck, Graphik und Kartographie gehören zu den bevorzugten Einsatzgebieten. Es sind Formate von 17 bis 60 Zoll Breite lieferbar. Die 8-Farb-Systeme imagePROGRAF iPF8000S und iPF9000S finden ihren Einsatz in Posterdruck und Produktion. Die Drucker zeichnen sich durch hohe Qualität und niedrige Druckkosten aus.



iPF7290

Der Vertriebs- und Marketingvorstand von SEAL Systems, Reinhold Müller-Meernach, lobt die Zusammenarbeit: „Eine Treiberentwicklung bei uns im Haus sorgt dafür, dass unsere Kunden die optimale Ansteuerung für die Geräte bekommen. Farbwiedergabe und Performance stimmen. Günstige Betriebskosten machen die Geräte der imagePROGRAF-Serie zu einer hochattraktiven Alternative, wenn es um Großformatdruck in Farbe geht.“

„Wir freuen uns über die Einbindung unserer Systeme in die Document Output Management-Lösungen PLOSSYS® netdome und gXnetplot. CAD-Anwender profitieren von dem schnellen und reibungslosen Zusammenspiel zwischen Software und Canon-Large-Format-Printern,“ sagt Wilko van Oostrum, Product Manager bei Canon Deutschland.

Sie finden diese Pressemitteilung auch im Internet unter www.sealsystems.de (Nachrichten – Presse – Pressemitteilungen)

Canon Deutschland GmbH

Die Canon Deutschland GmbH hat sich erfolgreich als IT-Solution-Provider etabliert und bietet ausgereifte Home- und Office-Technologien an. Im Consumer-Segment werden Foto, Video, Ferngläser, Drucker, Kopierer, Scanner, Faxgeräte und Projektoren vertrieben; im Business Segment digitale, multifunktionale Druck- und Kopiersysteme in Farbe und s/w, Dokumentenmanagement-Systeme, Großformatdrucker und IT-Solutions. Seit über 30 Jahren ist Canon mit der eigenständigen Tochtergesellschaft in Deutschland präsent, seit bereits 10 Jahren mit Hauptsitz in Krefeld. Die Canon Deutschland GmbH beschäftigt zurzeit rund 1200 Mitarbeiter.

Kontakt

Canon Deutschland GmbH

Europark Fichtenhain A10

47807 Krefeld

Telefon: +49 (0)2151/345-0

www.canon.de

SEAL Systems AG

SEAL Systems ist der führende Anbieter von Document Output Management-Lösungen.

Mit über 900 Installationen ist SEAL Systems Weltmarktführer für Ausgabe-managementlösungen in den Segmenten Automotive, Manufacturing und Engineering. In den Standorten Röttenbach und Roßdorf sind derzeit circa 100 Mitarbeiter beschäftigt. Zudem gibt es in Deutschland Regionalvertretungen in Dortmund und Hannover. In Frankreich, Australien und den USA sind eigene Landesgesellschaften aktiv. Andere Länder werden über Vertriebspartnerschaften betreut.

SEAL Systems hat fünf Produktlinien: PLOSSYS® netdome, gXconvert, PLOSSYS@rchive, Integrationen für SAP® PLM und die Digital Process Factory® DPF. Darüber hinaus werden Professional Services für Beratung, Implementierung, Integration und Schulungen angeboten.