

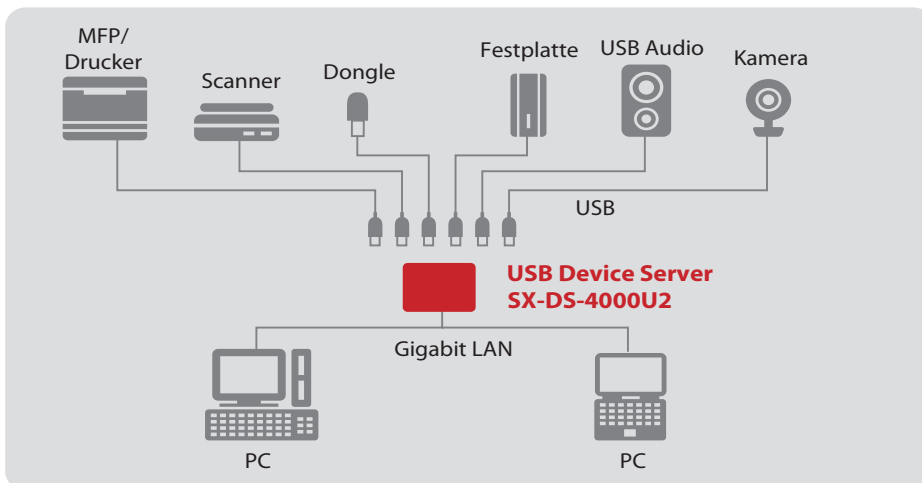


# Hochleistungs-USB-Device-Server SX-DS-4000U2

## Netzwerken von anspruchsvollen USB Geräten

Der SX-DS-4000U2 ist ein Hochleistungs-USB-Device-Server mit extrem leistungsfähiger 800 MHz Rechenpower. Durch die USB Virtual Link-Technologie von silex technology werden alle Arten von USB-Geräten auf einfachste Weise netzwerktauglich. Drucker, Scanner, Festplatten, Dongles und Kartenlesegeräte können über insgesamt 2 USB Hi-Speed Ports mit dem SX-DS-4000U2 über das Netzwerk so verwendet werden, als wären sie lokal an den Computer angeschlossen. Mehrere Personen können so nacheinander das gleiche USB-Gerät nutzen, das auch weiter entfernt aufgestellt sein kann.

### Verbindungsbeispiel



### Features

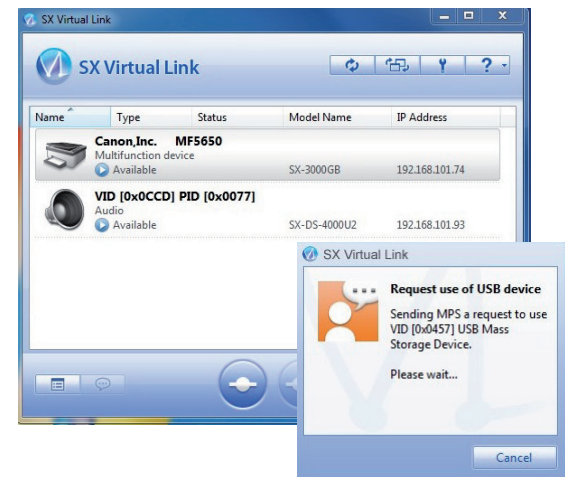
- Hochleistung**  
 Hoher Datendurchsatz durch optimierte Performance und Gigabit Verbindung: Extrem leistungsfähige CPU (800MHz) und 2 x USB 2.0 HiSpeed (TypA)
- Energiesparmodus**  
 Wenn der Geräte-Server für einen bestimmten Zeitraum nicht benutzt wird, wird die Stromversorgung des USB-Busses unterbrochen, um Energie zu sparen.  
 Die Stromversorgung des USB-Busses wird bei erneuter Nutzung automatisch wiederhergestellt.
- Drucker-Server-Funktion**  
 Unterstützt Standard-TCP/IP-Druck (LPR/IPP/RAW)  
 Das Produkt unterstützt die allgemein gebräuchlichen Netzwerk-Druckprotokolle RAW-Modus, LPR-Modus und IPP-Modus. Wenn an das Produkt ein Drucker angeschlossen ist, kann über die standardmäßige Windows-Druckfunktion gedruckt werden.  
**Funktion zur automatischen Drucker Verbindung**  
 Durch Einstellen dieser Funktion mittels SX Virtual Link wird ein Druckauftrag für einen eingerichteten Drucker automatisch erkannt: Die Verbindung zum Drucker wird hergestellt, der Druckvorgang wird ausgeführt und die Verbindung wird wieder getrennt. Auf diese Weise umfasst die Device-Server-Funktion zugleich auch eine Drucker-Server-Funktion, die auch für GDI-Drucker geeignet ist.
- Isochroner Transfer Modus**  
 Auch USB-Geräte wie Webcams oder USB-Soundkarten, die eine fortlaufende Datenübertragung in Echtzeit benötigen, können in der Netzwerkumgebung genutzt werden. Unterstützt werden die beiden Geschwindigkeiten Full Speed und HiSpeed.

### Was ist ein USB Device Server?

Dies ist ein Netzwerkgerät, das USB Virtual Link-Technik verwendet, um USB-Geräte auf einfache Weise netzwerktauglich zu machen. Dank der USB Virtual Link-Technik von silex technology können die verschiedensten USB-Geräte in einem Netzwerk verwendet werden, und zwar genau so, als wären sie mit einem USB-Kabel angeschlossen.

### Was ist SX Virtual Link?

SX Virtual Link ist eine Anwendungssoftware zur Nutzung der USB Virtual Link-Technik. Mit SX Virtual Link kann über den Computer eine Remote-Verbindung zu einem beliebigen mit dem USB-Geräte-Server verbundenen USB-Gerät in einem Netzwerk hergestellt werden.



Im Netzwerk wird nach dem Produkt und den angeschlossenen USB-Geräten gesucht; die Suchergebnisse werden in einer Übersicht auf dem Hauptbildschirm angezeigt.

Wenn ein anderer Benutzer ein gemeinsames USB-Gerät nutzt, kann eine Aufforderung zum Trennen der Verbindung versendet werden. Es ist auch einstellbar, dass Nicht-Antworten auf diese Anfrage automatisch zum Trennen der Verbindung nach Timeout führt.

## Fortsetzung Features

Mit dem **SX-DS-4000U2** über das Netzwerk verschiedenste USB-Geräte, wie USB-Dongles, MP3-Player, CD-/DVD-/Zip- Laufwerke, USB-Festplatten und weitere Speichermedien, Scanner, Drucker, Digitalkameras, USB-Soundkarten, USB-LCD-Monitore, Teleskope, Mischpulte und viele mehr nutzen. Als Netzwerk-Ressourcen steigert sich die Rentabilität von USB-Geräten.

**Virtuelle Umgebungen:** Der USB Device Server ist kompatibel mit folgenden Virtualisierungsprogrammen und -umgebungen: VMware, Citrix, Microsoft Terminal Server und Hyper-V.

**Keine speziellen Treiber oder Anwendungen** für den Einsatz der USB Geräte notwendig: Es funktionieren weiterhin die Treiber und Anwendungen, die lokal funktioniert haben.

**Für Hersteller:** silex technology bietet Herstellern die USB Virtual Link Technologie als OEM- Produkt an. Hardwareseitig steht ein Einbaumodul, softwareseitig zwei leistungsstarke SDK-Systeme zur Verfügung, um die ausgereifte USB Virtual Link Technologie in verwandten Produkten zu integrieren, z.B. Routern, Access-Points, NAS-Systemen oder Home-Gateways.



**2 USB-Ports** – mit insgesamt 1000mA Stromversorgung; über opt. USB-Hub sind max. 15 USB-Verbindungen möglich



**Gigabit-Ethernet-Anschluss, Reset Knopf, Stromanschluss**

## Weitere USB Device Server

Geräte wie Drucker, Scanner, Multifunktionsdrucker, Speichergeräte werden mit dem Netzwerk verbunden.

### USB Device Server mit Gigabit-Unterstützung SX-3000GB



- 10 BASE-T/100 BASE-TX/1000 BASE-T (auto. Erkennung)
- 2x USB 2.0 Hi-Speed-(Typ A)-Port
- Prozessorleistung von 250 MHz
- Drucker-Server-Funktion: Unterstützt Standard-TCP/IP-Druck (LPR/IPP/RAW)

Win Mac

### USB Device Server mit bis zu 300Mbit WLAN im 2,4 und 5 GHz Band SX-DS-3000WAN



- 10 BASE-T/100 BASE-TX/1000 BASE-T (auto. Erkennung)
- 2x USB 2.0 Hi-Speed
- Anzahl der verwaltbaren USB-Verbindungen : Bis zu 15
- Unterstützt WPS
- Drucker-Server-Funktion: Unterstützt Standard-TCP/IP-Druck (LPR/IPP/RAW)

Win Mac

## Technische Daten

Produktname	SX-DS-4000U2
Artikelnummer	E1232
Netzwerkschnittstelle	10 BASE-T/100 BASE-TX/1000 BASE-T (automatische Erkennung)
Geräteschnittstelle	USB 2.0 Hi-Speed-(Typ A)-Port x 2 mit insgesamt 1A Stromversorgung
Unterstützte Protokolle	TCP/IP
Unterstützte Betriebssysteme	Windows 7 (32/64bit), Vista (32/64bit), XP, 2000, Windows Server 2008 (32/64bit), Windows Server 2003 (32/64bit). * MacOS X [ PowerPC : Ver 10.3x ~ Ver 10.5x Intel : Ver 10.4.4 ~ Ver 10.6x ] *
Konfiguration	Einrichtungsprogramm, Webbrowser, TELNET
Abmessungen	B: 99 mm x T: 67 mm x H: 30 mm (ohne GummifüÙe)
Gewicht	97 g
Stromversorgung	Netzteil 220 V AC, 50/60 Hz
Maximale Leistungsaufnahme	2,5 W (5 V DC 0,5 A) ohne USB-Bus-Versorgungsleistung *1
Verpackungsinhalt	Hauptgerät, Netzteil, CD-ROM (Einrichtungsprogramm, Bedienungsanleitung), Einrichtungsanleitung
Zulassungen	VCCI class B / FCC class B / CE class B

\*1 Bei Nutzung von USB-Geräten mit eigenem Netzteil wird für einen stabilen Betrieb die Verwendung des Netzteils empfohlen.

\* Die aktuellen technischen Daten finden Sie auf unserer Website unter [www.silexeurope.com](http://www.silexeurope.com).

## Gigabit-Ethernet USB Device Server



SX-DS-4000U2

## Fakten zu silex

silex technology europe GmbH ist seit 2000 eine Tochtergesellschaft des japanischen Unternehmens silex technology, Inc. Die Muttergesellschaft in Japan ist bereits seit 1973 erfolgreich als Entwicklungs- und Produktionsunternehmen tätig. So kann silex technology auf fast 40 Jahre an Erfahrung und Qualitätsarbeit zurückblicken. Neben der Unternehmenszentrale mit Sitz in Kyoto gibt es Standorte in Tokio, den USA, China und Europa.

Die silex-Gruppe ist heute nicht nur Weltmarktführer für integrierte Netzwerkdrucktechnologie, sondern auch als führender Anbieter für Konnektivität in den Bereichen USB, seriell und WLAN bekannt. Viele namhafte Hersteller von Computer-Peripherie vertrauen den Technologien von silex technology und verwenden diese im OEM-Verfahren für ihre eigenen Produkte.

Das Produktportfolio umfasst Print-, USB- und Serial-Device-Server und WLAN-Modullösungen. Neben ausgereiften Technologien und Qualitätsprodukten bietet das Unternehmen umfassende Services an, beispielsweise lebenslangen kostenfreien Support per Telefon, E-Mail oder Remote-Zugang für alle Kunden.



JQA-QM2568  
silex technology, Inc.



JQA-EM3813  
silex technology, Inc.  
Design & Manufaktur Center

silex technology ist ein eingetragenes Warenzeichen von silex technology, Inc. Andere Produkte oder Markennamen sind ggf. eingetragene Warenzeichen oder Warenzeichen ihrer jeweiligen Inhaber. Änderungen der technischen Angaben und Spezifikationen ohne vorherige Ankündigung vorbehalten. © 2011 silex technology europe GmbH. Alle Rechte vorbehalten.

## Weltweite Vertriebs- & Support-Standorte:

**Europa**  
silex technology europe GmbH  
+49-2151-65009-10  
Kostenfreie Hotline Deutschland:  
0800-7453938  
[www.silexeurope.com](http://www.silexeurope.com)  
> [contact@silexeurope.com](mailto:contact@silexeurope.com)

**Japan**  
silex technology, Inc.  
+81-774-98-3782  
[www.silex.jp](http://www.silex.jp)  
> [support@silex.jp](mailto:support@silex.jp)

**USA**  
silex technology america, Inc.  
+1-801-747-0656  
Kostenfreie Hotline USA:  
866-765-8761  
[www.silexamerica.com](http://www.silexamerica.com)  
> [contact@silexamerica.com](mailto:contact@silexamerica.com)

**China**  
silex technology beijing, Inc.  
+86-10-8497-1430  
[www.silex.com.cn](http://www.silex.com.cn)  
> [contact@silex.com.cn](mailto:contact@silex.com.cn)