

PRESSEINFORMATION zur BLECHEXPO 2011

Halle 5, Stand 5501

THE POWER OF LIGHT

Hamburg, 6. Juni 2011: Auf der BLECHEXPO 2011, der internationalen Fachmesse für die Blechbearbeitung, präsentiert die ROFIN Laser MACRO Gruppe vom 6. bis 9. Juni in **Halle 5, Stand 5501**, eine Reihe von Laserstrahlquellen und innovativen laserbasierten Systemlösungen für Schneid-, Schweiß- und weitere Anwendungen.

Klein und kompakt – der neue Faserlaser FL 030 C

Auf der BLECHEXPO 2011 präsentiert die ROFIN Macro Gruppe den neuen Faserlaser **ROFIN FL 030 C**, der speziell für die direkte Integration in bestehende Maschinenkonzepte entwickelt wurde. Mit einer Ausgangsleistung von 3.000 W ist der ROFIN FL 030 C als Multi-Mode Laser mit einer 50 µm oder 100 µm Faser verfügbar. Dank seines modularen und robusten Aufbaus ist dieser Laser auf die Anforderungen des rauen Industriealltags ausgelegt – mit seinen Strahlqualitäten von 2,5 - 5 mm x mrad und der kompakten Bauweise ein ideales Werkzeug zum Laserschneiden. In seinen Varianten wird dieses Modell auch mit 500, 750 und 1.000 W Ausgangsleistung angeboten. So wird die gesamte Applikationspalette im Bereich der Bearbeitung von geringen Materialstärken abgedeckt.



Bild 1: ROFIN FL 030 C

ROFINs Bestseller – der Slab-Laser

Aus der Palette der CO₂-Schneidlaser zeigt ROFIN den **DC 025** mit einer mittleren Ausgangsleistung von 2.500 W. Mehr als 3000 Laser dieser Leistungsklasse sind in den Fertigungshallen rund um den Globus im Einsatz und überzeugen durch ihre hohe Verfügbarkeit, die geringen Wartungsaufwendungen sowie die exzellente Strahlqualität unsere Kunden aus den verschiedensten Industrien und Regionen.



Bild 2: ROFIN DC 025

ausschließlich wassergekühlte Spiegel, die sich durch Robustheit und Verschleißfreiheit auszeichnen.

ROFIN's CO₂-Slab-Laser sind dank des richtungsweisenden Prinzips äußerst servicefreundlich und wartungsarm. Der Laser kommt mit wenigen, äußerst langlebigen Komponenten aus und benötigt keine konventionelle Gasumwälzung, wodurch sich Wartungseinsätze erheblich reduzieren. Der im Resonator erzeugte Laserstrahl wird ohne Beeinflussung über ein Diamantfenster ausgekoppelt. Als reflektive Optiken dienen Spiegel, die sich durch Robustheit und

Für Schneidanwendungen sind die Laser der DC-Serie mit Leistungen bis zu 4.500 W verfügbar – für Schweißanwendungen können Laser mit Ausgangsleistungen bis zu 8.000 W eingesetzt werden.

Einfach zu integrieren – die OEM-Version der ROFIN SC-Familie

Werden niedrigere Leistungen im industriellen Einsatz benötigt, sind die "sealed-off" CO₂-Laser das richtige Werkzeug. Auf der Messe präsentiert ROFIN mit dem **OEM 40 iX** das neueste Modell aus der erfolgreichen ROFIN SC-Serie. Dieser sealed-off CO₂-Laser, der auf dem bewährten Slab-Prinzip beruht, ist mit einer Ausgangsleistung von 400 W und einer Strahlqualität von $K > 0,8$ für die Bearbeitung von organischen Materialien, Kunststoffen, Keramik, Glas und Metallen ausgelegt.

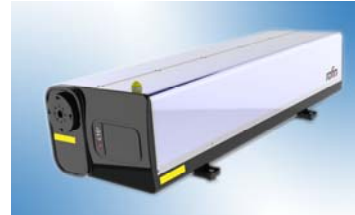


Bild 3: ROFIN OEM 40 iX

Der OEM 40 iX ist mit seinem integrierten HF-Netzteil und einem Gesamtgewicht von 75 kg außerordentlich kompakt und leicht aufgebaut. In Kombination mit Scannern oder anderen Strahlführungskomponenten lässt er sich hervorragend in bestehende Anlagenkonzepte integrieren. Darüber hinaus überzeugt der Laser durch seine hohe Verfügbarkeit im industriellen Einsatz. Die sealed-off-Bauweise garantiert eine hohe Lebensdauer der Lasereinheit.

3.227 Zeichen

Die Pressemitteilungen sowie die Produktbilder sind im Internet unter www.rofin.com in digitaler Form abrufbar.

Kontakt:

ROFIN Laser Macro

Corinna Brettschneider
ROFIN-SINAR Laser GmbH
Berzeliusstraße 87
D-22113 Hamburg

Tel.: 040-73363-4380
Fax: 040-73363-4138
C.Brettschneider@rofin-ham.de