

PRESSEMITTEILUNG

30. April 2019

Maple Gold schließt 6.050 Meter Bohrkampagne auf Douay ab

30. April 2019 - Montreal (Quebec): Maple Gold Mines Ltd. ("Maple Gold" oder das "Unternehmen") (TSX-V: MGM, OTCQB: MGMLF; Frankfurt: M3G - https://www.commodity-tv.net/c/search_adv/?v=298248) hat sein Bohrprogramm für den Winter 2019 abgeschlossen, mit rund 6.050 Metern in 15 Löchern, verteilt auf die Gebiete Nika, Porphyry, 531 und Exploration Target (siehe Abb. 1). Mehrere der Bohrlöcher wurden in größere Tiefen gebohrt als geplant, was auf eine optisch signifikante Sulfidmineralisierung in den ursprünglich geplanten Tiefen zurückzuführen ist.

Das Hauptziel dieser Arbeit war es, die Kontinuität höhergradiger Bereiche sowohl oberflächennah als auch in moderaten Tiefen (in oder über die Basis konzeptioneller Grubentiefen hinaus) nachzuweisen. Alle Bohrlöcher, einschließlich der Explorationsbohrungen 1 km südlich des Ressourcengebiets, stießen auf eine optisch signifikante Sulfidmineralisierung; alle Assays sind noch ausstehend. Etwa die Hälfte des Bohrkerns wurde bis heute gesägt; die hauseigenen Techniker von Maple Gold werden diese Arbeiten in den kommenden Wochen abschließen, um Proben für den Versand an das ALS-Labor vorzubereiten. Es wird erwartet, dass die Untersuchungsergebnisse nach Erhalt im Laufe der nächsten 8-10 Wochen veröffentlicht werden.

Der VP Exploration von Maple Gold, Fred Speidel, kommentierte dazu: *"Unsere Bohrungen in den Zonen Nika und Porphyry wurden entwickelt, um einige unserer besten Ergebnisse aus dem Jahr 2018 weiterzuverfolgen, mit dem Ziel, die Zonen zu erweitern und die Kontinuität der über dem Durchschnitt der Lagerstätten liegenden Mineralisierung in diesen jeweiligen Gebieten zu bestätigen. Wir freuen uns auch über die noch ausstehenden Ergebnisse der begrenzteren Bohrungen, die wir in der Zone 531 abgeschlossen haben; letzteres hat eine sehr begrenzte Bohrdichte, wurde seit Jahren nicht mehr gebohrt, und unser aktualisiertes geologisches Modell gibt uns Grund zu der Annahme, dass es dort ein ausgezeichnetes Potenzial für neue Entdeckungen gibt."*

Details zur zusätzlichen Drillkampagne

Die Lohnbohrkosten im Jahr 2019 waren auf Meterbasis rund 15% günstiger als im Jahr 2018, und auch die Unterstützungskosten für das Bohrprogramm wurden gesenkt. Das Unternehmen war erfreut, mit dieser 15-Loch-Kampagne die angestrebte Messgenauigkeit zu übertreffen und glaubt, dass die Ergebnisse und neuen Daten einen sinnvollen Beitrag zu den sich entwickelnden 3D-Modellen des Unternehmens leisten werden.

Nika-Zone: 1.794 Meter gebohrt (4 Bohrungen)

Diese Bohrungen wurden oberflächennah und in moderater Tiefenerweiterung der 2018 entdeckten neuen Nika-Zone getestet, insbesondere DO-18-218 (50 m mit durchschnittlich 1,77 g/t Au) und DO-18-217 (17 m mit durchschnittlich 1,08 g/t Au innerhalb eines breiteren, etwas niedrigerwertigeren Intervalls), sowie ein historisches Bohrloch, das mit 21,10 g/t Au am westlichen Rand der Nika-Zone endete.

Porphyryzone: 3.120 Meter gebohrt (8 Bohrungen)

Diese Bohrlöcher testeten hauptsächlich die Kontinuität von überdurchschnittlichen Gehalten, insbesondere ab 2018 Bohrabschnitten wie in DO-18-216 (21 m mit durchschnittlich 7,87 g/t Au ungeschnitten, einschließlich sichtbarem Gold, und innerhalb eines breiteren unteren Gehaltsintervalls), DO-18-247 (21 m mit durchschnittlich 3,49 g/t Au ungeschnitten, einschließlich sichtbarem Gold) und DO-18-254 (27,5 m mit durchschnittlich 1,24 g/t Au innerhalb eines breiteren unteren Gehaltsintervalls). Die Löcher testeten sowohl den Kontaktstil als auch die mit Syenit gehostete Mineralisierung.

531 Zone: 432 Meter gebohrt (1 Bohrung)

Dieses einzelne Loch testete die oberflächennahe Kontinuität höhergradiger Mineralisierung in dem historischen Loch D-92-41, das 1,37 g/t Au über 31,5 m in der Mineralisierung im Kontaktstil einschließlich einer Fehlerzone ergab.

Erkundungsziel: 699 Meter gebohrt (2 Bohrungen)

Die Bohrungen auf dem Explorationsziel erprobten das Expansionspotenzial von lokal hohen Gehalt (2,08-17,45 g/t Au aus historischen Bohrungen) Kontaktmineralisierung in einem Gebiet mit gemischtem Syenit-Basalt, das etwa 1 km südlich der südlichen Grenze der Porphyryzone liegt.

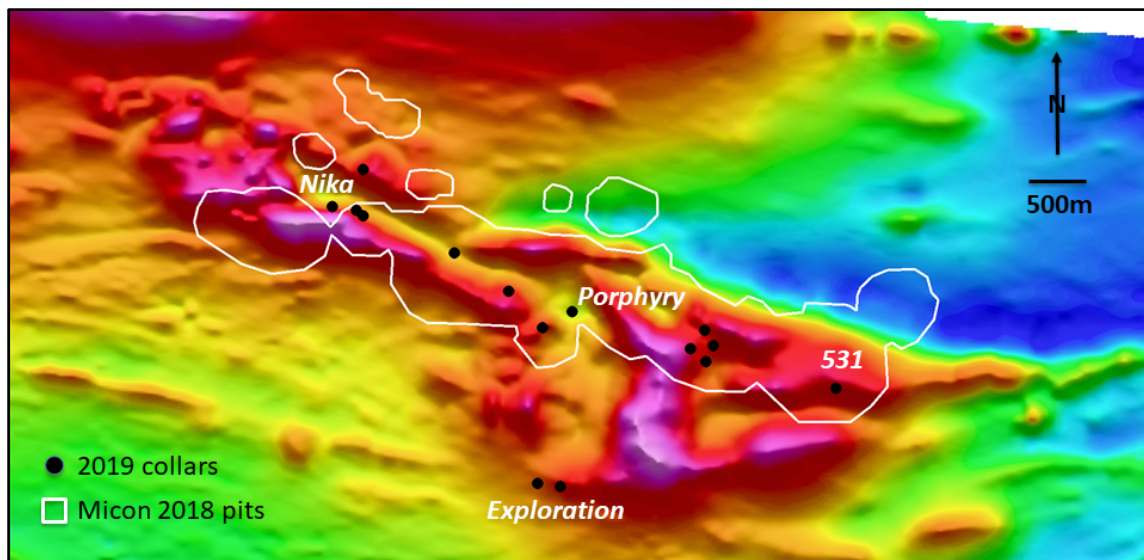


Abb. 1: Verteilung der Bohrlochmanschettensymbolen 2019 auf der magnetischen Grundkarte der Steigung

Unternehmen - Updates

Das Unternehmen freut sich, Ihnen mitteilen zu können, dass seine ordentliche Hauptversammlung am Donnerstag, den 13. Juni 2019, um 13.00 Uhr PST, in den Büros des Unternehmens in Vancouver, B.C., in der Suite 600, 1111 West Hastings Street, stattfinden wird. Die Gesellschaft berichtet weiterhin, dass sie nicht wie am 26. März 2019 angekündigt mit einer zweiten Tranche zur Finanzierung fortfahren wird. Das Unternehmen hat daher insgesamt 2,3 Mio. \$ der zuvor angekündigten 2,6 Mio. \$ abgeschlossen.

Qualifizierte Person

Die in dieser Pressemitteilung enthaltenen wissenschaftlichen und technischen Daten wurden unter der Aufsicht von Fred Speidel, M. Sc, P. Geo., Vice President Exploration, von Maple Gold, geprüft und vorbereitet. Herr Speidel ist eine qualifizierte Person gemäß National Instrument 43-101 Standards of Disclosure for Mineral Projects. Herr Speidel hat die Daten im Zusammenhang mit den in dieser Pressemitteilung veröffentlichten Erkundungsinformationen durch seine direkte Teilnahme an den Arbeiten überprüft.

Qualitätssicherung (QA) und Qualitätskontrolle (QC)

Maple Gold führt bei Douay strenge Qualitätssicherungs- ("QA") und Qualitätskontrollprotokolle ("QC") ein, die die Planung und Platzierung von Bohrlöchern im Feld, das Bohren und Abrufen des NQ-Bohrkerns, die Bohrlochvermessung, den Kerntransport zum Douay Camp, die Kernprotokollierung durch qualifiziertes Personal, die Probenahme und das Absacken des Kerns zur Analyse, den Transport des Kerns vom Standort zum ALS-Labor, die Probenvorbereitung für die Prüfung sowie die Analyse, Aufzeichnung und statistische Endkontrolle der Ergebnisse umfassen. Für eine vollständige Beschreibung der Protokolle besuchen Sie bitte die QA/QC-Seite des Unternehmens auf der Website unter:

<http://maplegoldmines.com/index.php/en/projects/qa-qc-qp-statement>

Über Maple Gold

Maple Gold ist ein fortschrittliches Goldexplorations- und Entwicklungsunternehmen, das sich auf die Definition eines Goldprojekts im Distriktmaßstab in einer der weltweit führenden Bergbaujurisdiktionen konzentriert. Das Douay-Goldprojekt des Unternehmens mit einer Fläche von ~355 km² befindet sich entlang der Casa Berardi Deformationszone (55 km Streik) innerhalb des produktiven Abitibi Greenstone Belt im Norden von Quebec, Kanada. Das Projekt verfügt über eine ausgezeichnete Infrastruktur und eine etablierte Goldressource³, die in mehrere Richtungen offen bleibt. Für weitere Informationen besuchen Sie bitte www.maplegoldmines.com.

IM NAMEN VON MAPLE GOLD MINES LTD.

"Matthew Hornor"

B. Matthew Hornor, Vorstandsvorsitzender und CEO

Für weitere Informationen wenden Sie sich bitte an uns:

Herr Joness Lang
VP, Unternehmensentwicklung
Handy: 778.686.6836
E-Mail: jlange@maplegoldmines.com

In Europa:
Swiss Resource Capital AG
Jochen Staiger
info@resource-capital.ch
www.resource-capital.ch

WEDER DIE TSX VENTURE EXCHANGE NOCH IHR REGULIERUNGSDIENSTLEISTER (WIE DIESER BEGRIFF IN DEN RICHTLINIEN DER TSX VENTURE EXCHANGE DEFINIERT IST) ÜBERNEHMEN DIE VERANTWORTUNG FÜR DIE ANGEMESSENHEIT ODER GENAUIGKEIT DIESER PRESSEMITTEILUNG.

Zukunftsgerichtete Aussagen:

Diese Pressemitteilung enthält "zukunftsgerichtete Informationen" und "zukunftsgerichtete Aussagen" (zusammenfassend als "zukunftsgerichtete Aussagen" bezeichnet) im Sinne der geltenden kanadischen Wertpapiergesetze in Kanada, einschließlich Aussagen über das zukünftige Mineralpotenzial der Porphyry-Zone, das Potenzial für eine signifikante Mineralisierung aus anderen Bohrungen im Rahmen des genannten Bohrprogramms und den Abschluss des Bohrprogramms. Zukunftsgerichtete Aussagen basieren auf Annahmen, Unsicherheiten und der bestmöglichen Einschätzung des Managements über zukünftige Ereignisse. Die tatsächlichen Ereignisse oder Ergebnisse können wesentlich von den Erwartungen und Prognosen des Unternehmens abweichen. Investoren werden darauf hingewiesen, dass zukunftsgerichtete Aussagen Risiken und Unsicherheiten bergen. Dementsprechend sollten sich die Leser nicht zu sehr auf zukunftsgerichtete Aussagen verlassen. Zukunftsgerichtete Aussagen beinhalten, sind aber nicht beschränkt auf Aussagen über den Zeitpunkt und den Abschluss der Privatplatzierung. Wenn hierin verwendet, sollen Wörter wie "antizipieren", "werden", "beabsichtigen" und ähnliche Ausdrücke dazu dienen, zukunftsgerichtete Aussagen zu identifizieren.

Zukunftsgerichtete Aussagen basieren auf bestimmten Schätzungen, Erwartungen, Analysen und Meinungen, die das Management zum Zeitpunkt ihrer Veröffentlichung für angemessen hielt, oder in bestimmten Fällen auf Gutachten von Dritten. Solche zukunftsgerichteten Aussagen beinhalten bekannte und unbekannt Risiken sowie Unsicherheiten und andere Faktoren, die dazu führen können, dass sich unsere tatsächlichen Ereignisse, Ergebnisse, Leistungen oder Errungenschaften wesentlich von zukünftigen Ereignissen, Ergebnissen, Leistungen oder Errungenschaften unterscheiden, die in solchen zukunftsgerichteten Aussagen ausdrücklich oder stillschweigend erwähnt werden. Für eine detailliertere Erläuterung dieser Risiken und anderer Faktoren, die dazu führen könnten, dass die tatsächlichen Ergebnisse wesentlich von denjenigen abweichen, die in diesen zukunftsgerichteten Aussagen ausdrücklich oder implizit zum Ausdruck gebracht werden, verweisen wir auf Maple Gold Mines Ltd. Die Einreichungen bei den kanadischen Wertpapieraufsichtsbehörden sind verfügbar unter www.sedar.com oder auf der Website des Unternehmens unter www.maplegoldmines.com. *Das Unternehmen beabsichtigt nicht und lehnt ausdrücklich jegliche Absicht oder Verpflichtung ab, zukunftsgerichtete Aussagen zu aktualisieren oder zu überarbeiten, sei es aufgrund neuer Informationen, zukünftiger Ereignisse oder aus anderen Gründen, es sei denn, dies ist gesetzlich vorgeschrieben.*