

September 2018

Seite 1 von 2

Anschlussfertiger Universalträger

Der neue anschlussfertige Universalträger von OBO Bettermann überzeugt durch seine schnelle und werkzeuglose Montage

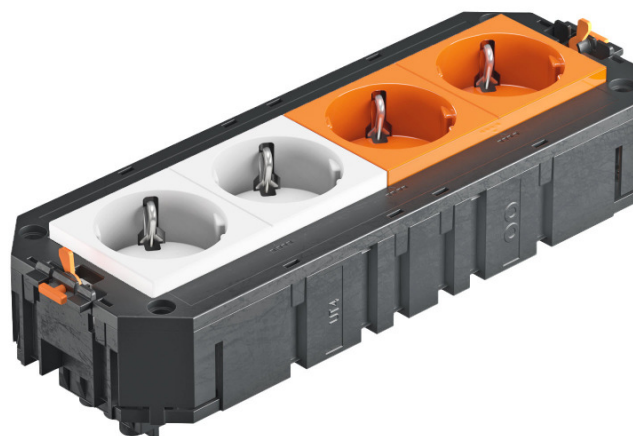
Frankfurt/Menden. OBO Bettermann präsentiert eine Weiterentwicklung für den Bereich der Unterflur-Systeme: den anschlussfertigen Universalträger connect UTC. Die vorkonfigurierten Träger lassen sich mit wenigen Handgriffen anschließen.

Zeitsparend montiert

Die Montage ist einfach und zeitsparend: Die anschlussfertigen Universalträger connect UTC sind mit steckbaren Anschlussadaptern und einem WIELAND-Steckverbindersystem ausgestattet. Dabei erfolgt der Leitungsanschluss direkt über die Verbindungsleitungen an die Unterflurverteiler. Im Vergleich zu seinem Vorgänger, entfällt bei dieser Produktvariante die Montage der einzelnen Steckdosen. Diese sind bereits vorinstalliert und die Universalträger können schnell und werkzeuglos in die Geräteeinsätze oder Kassetten eingebaut werden.

Der Universalträger ist komplett halogenfrei und wird in verschiedenen vorkonfigurierten Varianten angeboten. Ein Leitungsanschluss von 3 x 1,5 mm² und 3 x 2,5 mm² ist über das Modul 45connect möglich. Andere Varianten des anschlussfertigen Universalträgers sind auf Anfrage oder über die Selbstkonfiguration möglich.

Abbildungen



Für weitere Informationen:

Sandra Tröger
Vertriebsmarketing

OBO Bettermann Vertrieb
Deutschland GmbH & Co. KG
Postfach 5164
58606 Iserlohn

Tel.: +49 2371 7899-2204
Fax: +49 2371 7899-2500
E-Mail: troeger.sandra@obo.de
www.obo.de

Abbildung 1: UTC mit zwei 2-fach Modul 45[®] Steckdosen

September 2018

Seite 2 von 2

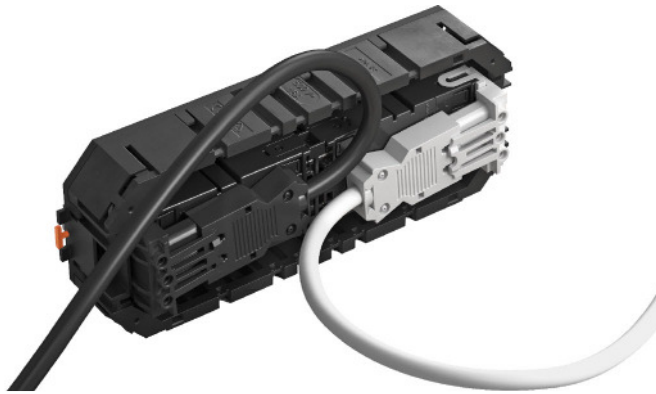


Abbildung 2: UTC: Schnell verbunden durch einfachen Steckanschluss

Für weitere Informationen:

Sandra Tröger
Vertriebsmarketing

OBO Bettermann Vertrieb
Deutschland GmbH & Co. KG
Postfach 5164
58606 Iserlohn

Tel.: +49 2371 7899-2204
Fax: +49 2371 7899-2500
E-Mail: troeger.sandra@obo.de
www.obo.de