



PRESSEMITTEILUNG

DYNAMISCHE AUFSTELLUNG

Neuer 1er BMW mit Fahrwerkskomponenten von Eibach

Mit dem „Goldenen Lenkrad“ konnte sich der neue 1er BMW eine der wichtigsten deutschen Autopreise sichern. Im Bereich Fahrzeugzubehör bietet Eibach bereits Produkte an. Den Anfang machen die Pro-Kit Performance Fahrwerksfedern: Sie senken den Schwerpunkt so ab, dass die Karosserie des BMW förmlich mit der Straße zu verschmelzen scheint – und sich entsprechend agil bewegen lässt. Darüber hinaus bewiesen die Ingenieure von Eibach bei der Komfort-Abstimmung ebenfalls ein goldenes Händchen.

Die Pro-Spacer-Spurverbreiterungen machen aus der aktuell kleinsten BMW-Baureihe eine noch selbstbewusstere Erscheinung. Wer das dynamische Potenzial weiter ausloten möchte, liegt mit den Eibach Anti-Roll-Kit Sportstabilisatoren richtig: Sie reduzieren die Wankneigung auf ein Minimum.

Für eine individuelle Höhenverstellung wird Eibach bald das Pro-Street-S Gewindefahrwerk im Programm haben.

Selbstverständlich besitzen die im gut sortierten Fachhandel erhältlichen Eibach Fahrwerkskomponenten einen hochwertigen Korrosionsschutz und sind TÜV geprüft.

Bei weiteren Fragen wenden Sie sich bitte an unsere Verkaufshotline +49 2721 . 511-342.

PR-Kontakt:

Heinrich Eibach GmbH | Swantje Eibach | Am Lennedamm 1 | D-57413 Finnentrop
T +49 2721 . 511 - 235 | F +49 2721 . 511 - 49 235 | se@eibach.de

IKmedia GmbH | Manfred Prescher | Hansastr. 4a | D-91126 Schwabach
T +49 9122 . 985 - 242 | F +49 9122 . 985 - 255 | mp@ikmedia.de



PRODUKTDDETAILS

DYNAMISCHE AUFSTELLUNG

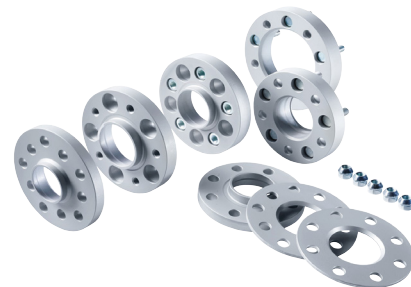
Neuer 1er BMW mit Fahrwerkskomponenten von Eibach

Pro-Kit



- Top-Performance Handling
- Absenkung des Fahrzeugschwerpunktes um bis zu 40 mm
- Progressive Federungscharakteristik
- Optimale Fahrqualität
- Komponente des Eibach Pro-Systems

Pro-Spacer



- Verbreitern Sie Ihre Spur - für besseres Handling und sportlichere Optik
- Gefertigt aus hochfestem Aluminium
- Formvollendete Passform durch geringste Fertigungstoleranzen, resultierend in ausgewogener Radbalance
- Dauerfestigkeit aller Typen nach modernsten Verfahren geprüft
- Hochwertiger Korrosionsschutz durch Spezialbeschichtung (Salzprüfetest nach DIN 50021)
- Hoher Gewichtsvorteil gegenüber Spurverbreiterungen aus Stahl

Anti-Roll-Kit



- Reduzierung der Seitenneigung bei Kurvenfahrten und anderen schnellen Richtungswechseln
- Unverminderter Federungskomfort bei beidseitiger Einfederung
- Verringerung der Lastunterschiede zwischen kurveninnerem und -äußerem Rad
- Positive Beeinflussung der Unter- beziehungsweise Übersteuerungstendenzen (Eigenlenkverhalten)

Pro-Street S



- Höhenverstellung von 20 mm - 70 mm Fahrzeugabsenkung (je nach Fahrzeugtyp)
- Rostfreie Edelstahlausführung
- Sportlich-komfortabel im Normal-, ansprechend straff im Grenzbereich
- Federelemente angelehnt an unser ERS-Programm
- TÜV-geprüfter Verstellbereich und komplette Dokumentation für einfache Handhabung

PR-Kontakt:

Heinrich Eibach GmbH | Swantje Eibach | Am Lennedamm 1 | D-57413 Finnentrop
T +49 2721 . 511 - 235 | F +49 2721 . 511 -49 235 | se@eibach.de

IKmedia GmbH | Manfred Prescher | Hansastr. 4a | D-91126 Schwabach
T +49 9122 . 985 - 242 | F +49 9122 . 985 - 255 | mp@ikmedia.de

