



Wir suchen Sie!

Unterstützen Sie uns als Mitarbeiter/-in im Fertigungsbereich THT (m|w|d).

Als Partner für komplexe Elektronikentwicklung und Serienfertigung bedienen wir seit über 30 Jahren die gesamte Wertschöpfungskette aus einer Hand. Nun suchen wir SIE!

Das sind Ihre Aufgaben:

- Profilierung elektronischer Bauelemente mit BEV und Hand
- Vorbereitungsarbeiten an Leiterplatten (nieten, abkleben, schrauben usw.)
- Bestückung von Leiterplatten mit konventionellen Bauelementen
- Vorbereitung und Schwalllötung von bestückten Leiterplatten
- Montagearbeiten an bestückten Leiterplatten



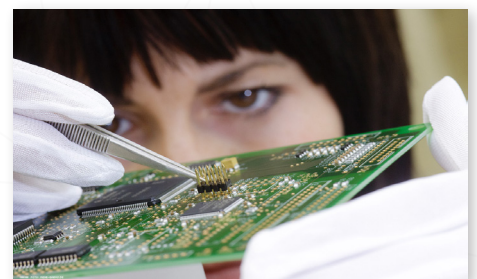
Das bringen Sie mit:

- Interesse im Bereich Elektronik, Mikroelektronik, gerne Erfahrungen und Kenntnisse im Umgang mit elektronischen Baugruppen
- Lötfähigkeiten sind ideal, aber keine Voraussetzung
- sehr gutes Sehvermögen
- Gute Fingerfertigkeit sowie eine genaue Arbeitsweise
- Qualitätsbewusstsein
- Teamfähigkeit
- Bereitschaft zur Schichtarbeit



Das bieten wir Ihnen:

- eigenverantwortliche Tätigkeit in einem modernen und zukunftsorientierten mittelständischen Unternehmen mit sehr vielen Gestaltungsmöglichkeiten
- Perspektiven zur persönlichen Weiterentwicklung und leistungsgerechte Entlohnung
- 29 Tage Urlaub/Jahr
- Mitarbeiterausflüge
- VVO Jobticket



dresden elektronik ingenieurtechnik gmbh
 Enno-Heidebroek-Straße 12
 01237 Dresden | Germany
 Telefon: +49 351 - 31 85 00
 Telefax: +49 351 - 318 50 10
jobs@dresden-elektronik.de
www.dresden-elektronik.de



Wir freuen uns darauf, Sie kennenzulernen!

Dieser Job ist in Vollzeit und Teilzeit (35h/W) möglich.

Schwerbehinderte Bewerber*Innen werden bei gleicher Eignung besonders berücksichtigt. Auch für Quereinsteiger möglich!