

# WIRTSCHAFTLICHE LAGE IM 4. QUARTAL 2014

Ergebnisse der aktuellen Konjunkturumfrage  
der IHK Heilbronn-Franken

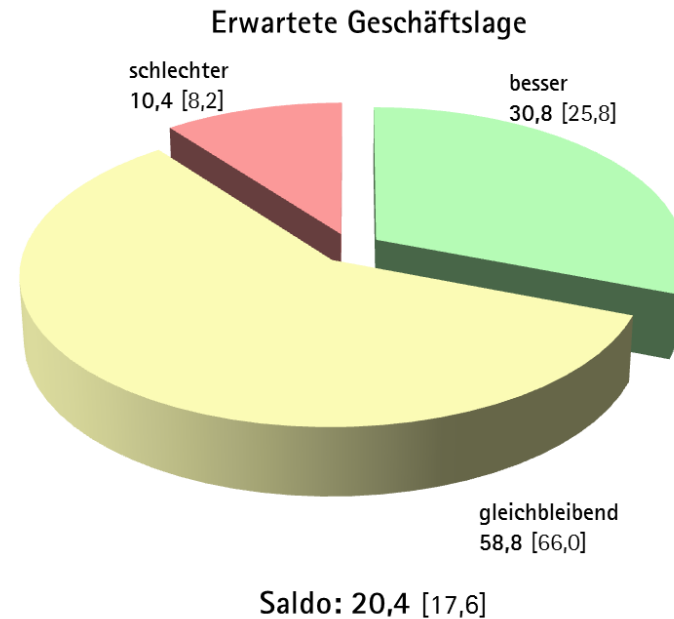
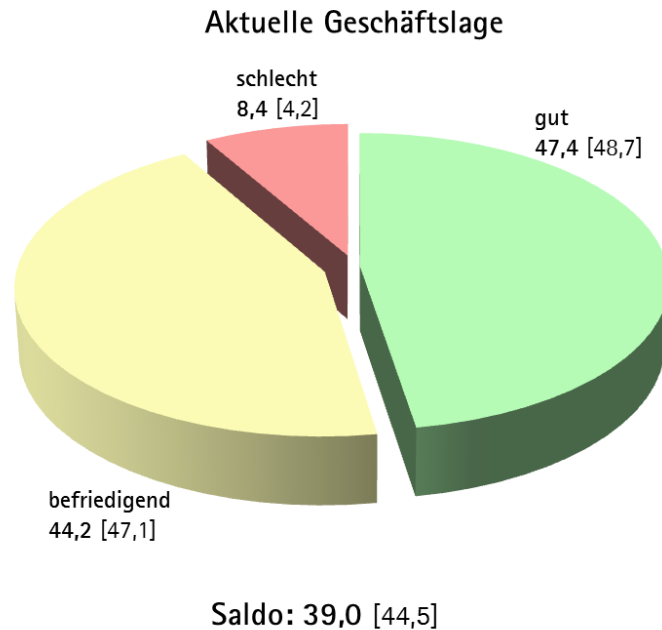


Industrie- und Handelskammer  
Heilbronn-Franken

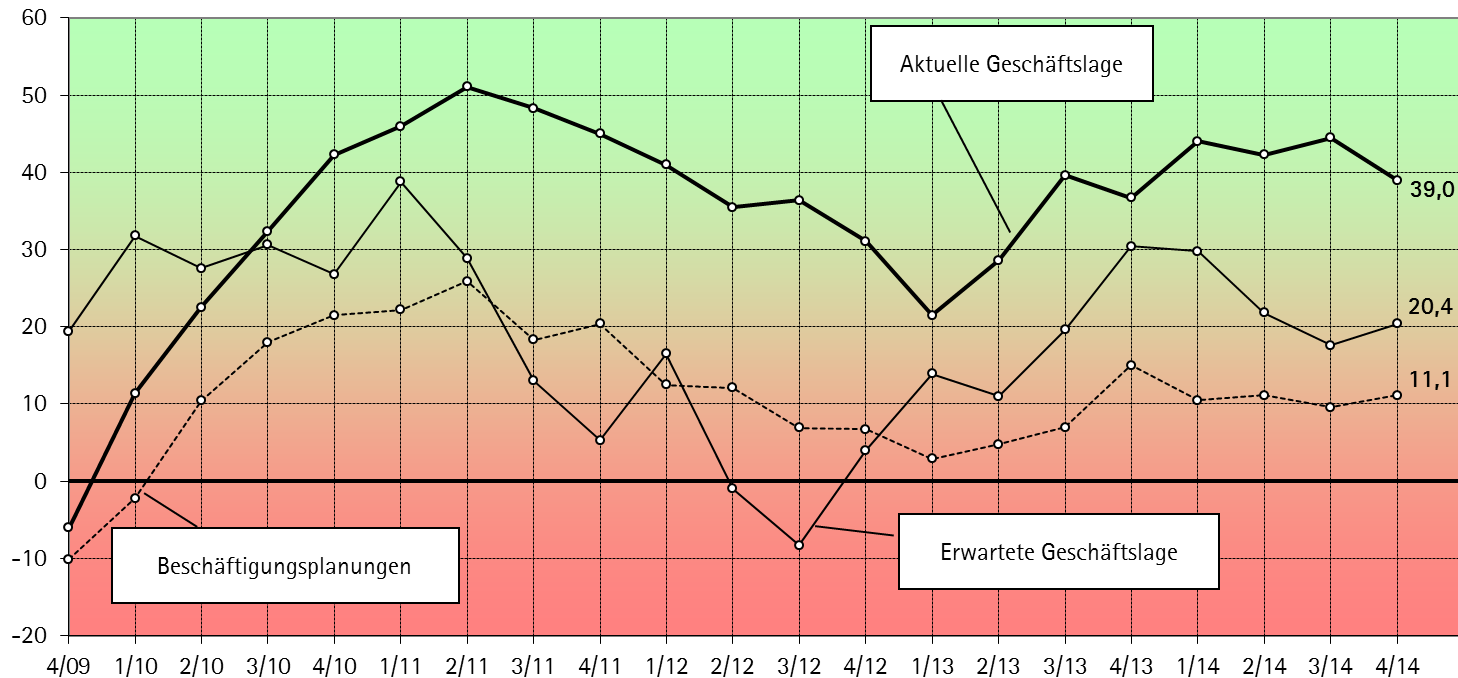
## THEMEN

- **Ergebnisse Gesamtkonjunktur**
- Ergebnisse in den Branchen
- Fazit

# GESAMTERGEBNIS KONJUNKTURUMFRAGE 4. QUARTAL 2014 [3. QUARTAL 2014] IN PROZENT



# GESCHÄFTSLAGE/GESCHÄFTSERWARTUNG GESAMTKONJUNKTUR 4/2009 – 4/2014

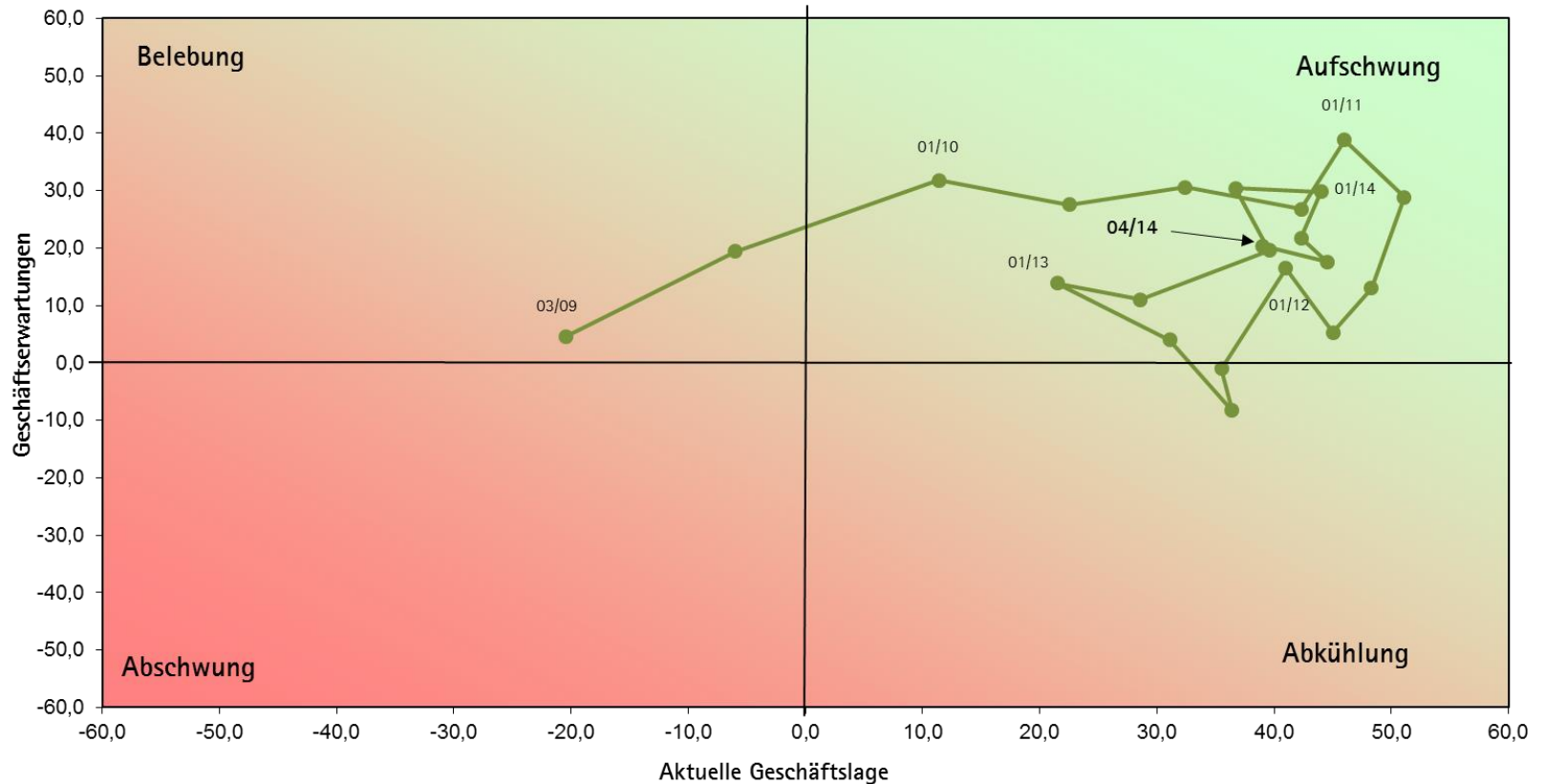


Die Linien geben jeweils den Saldo der Prozentanteile positiver und negativer Urteile der Unternehmen aller Branchen zur aktuellen Geschäftslage sowie zur erwarteten Geschäfts- bzw. Beschäftigungslage an.

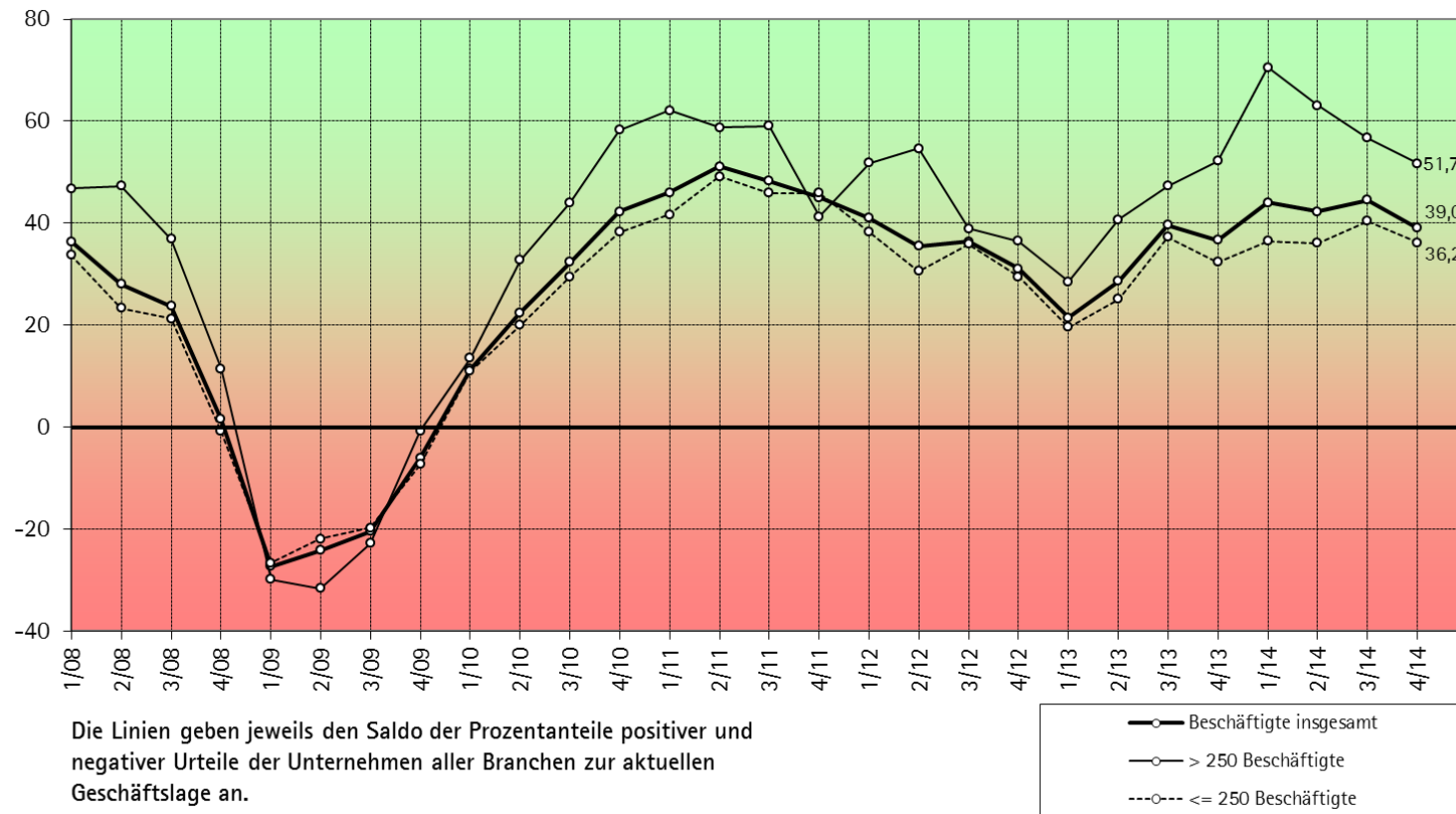
—●— Aktuelle Geschäftslage  
—○— Erwartete Geschäftslage  
---○--- Beschäftigungsplanungen

# IHK-KONJUNKTURUHR

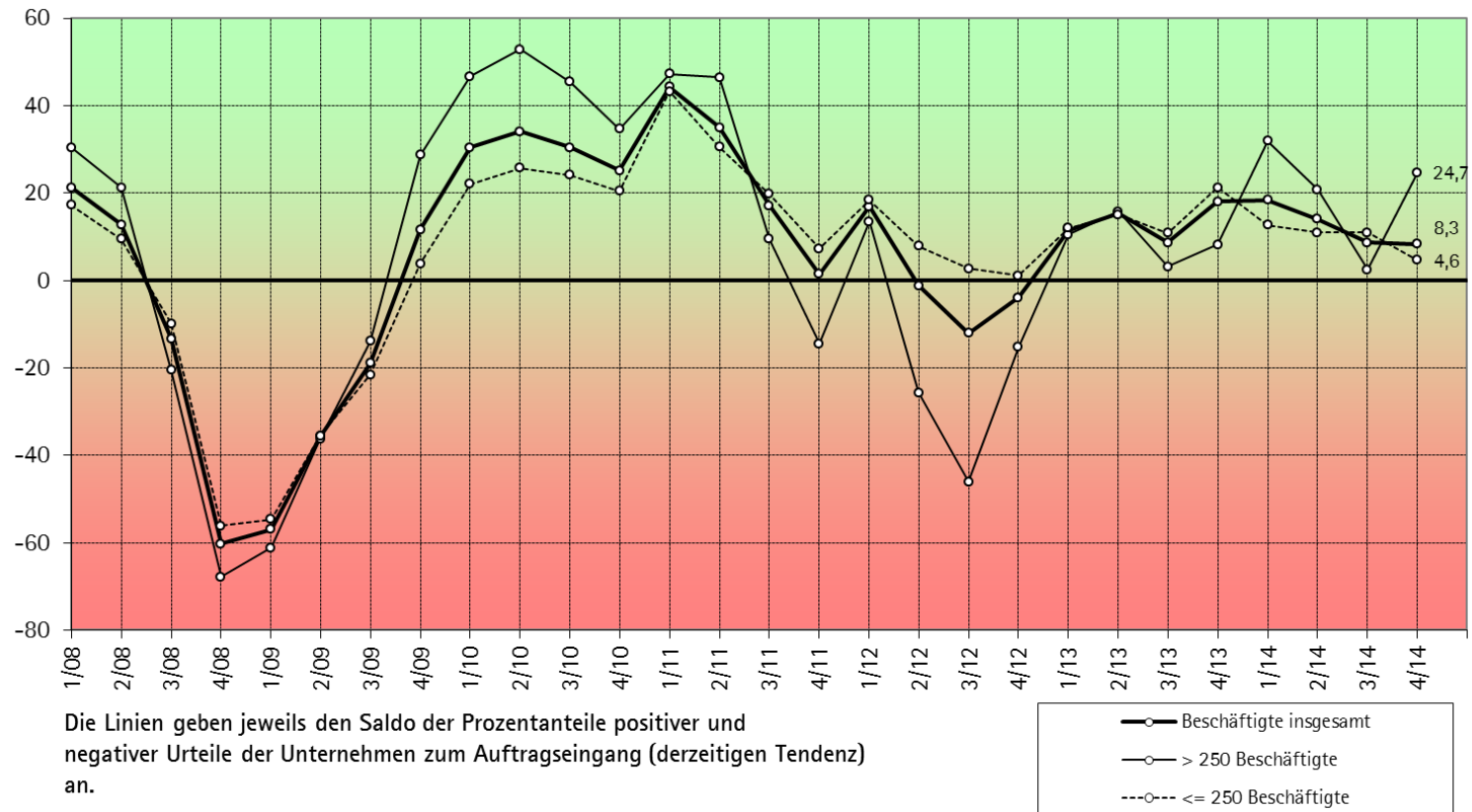
## GESCHÄFTSLAGE UND -ERWARTUNGEN DER UNTERNEHMEN



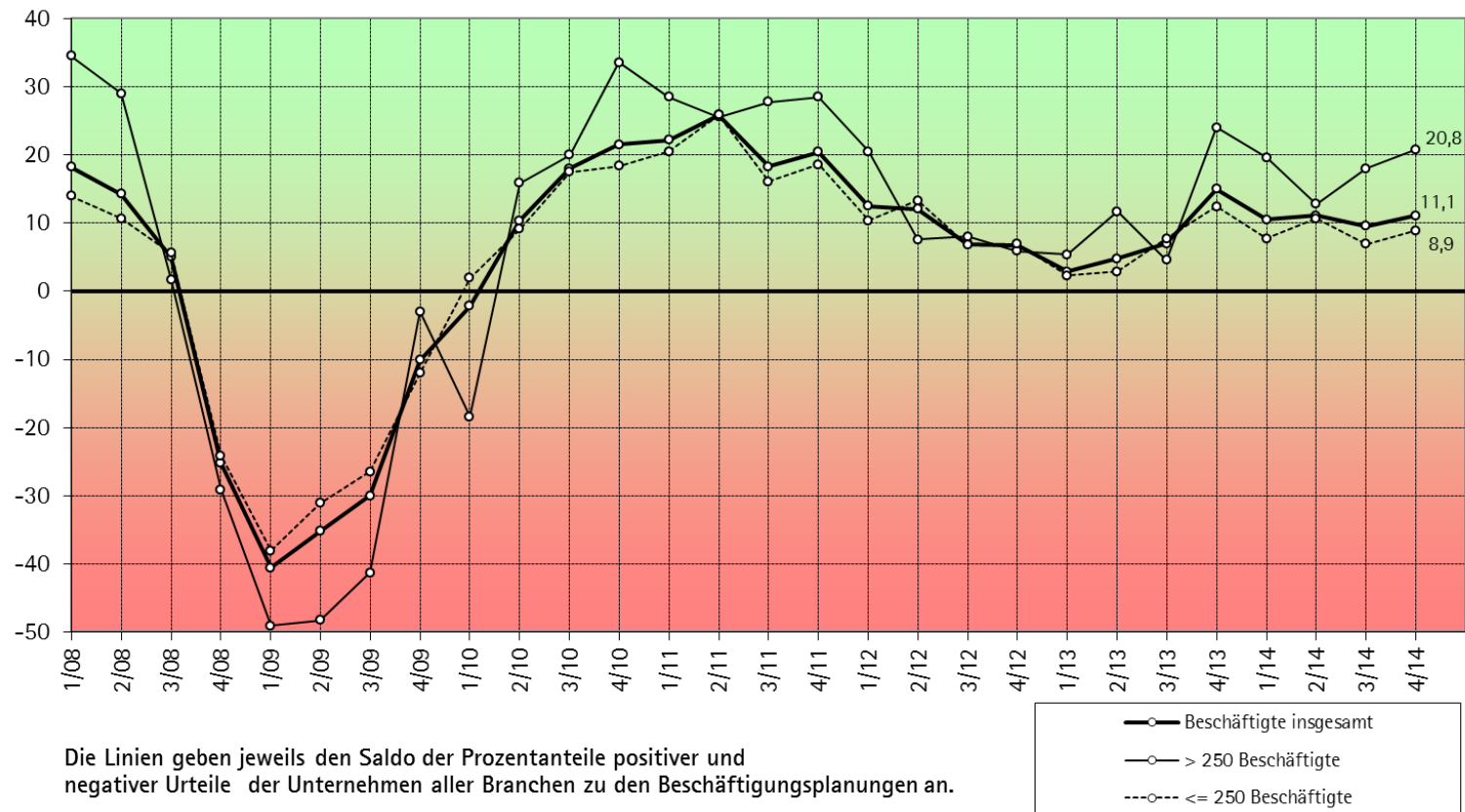
# GESAMTKONJUNKTUR – GESCHÄFTSLAGE NACH BESCHÄFTIGTENGROßENKLASSEN 1/2008 – 4/2014



# GESAMTKONJUNKTUR – AUFTRAGSEINGANG NACH BESCHÄFTIGTENGROßENKLASSEN 1/2008 – 4/2014

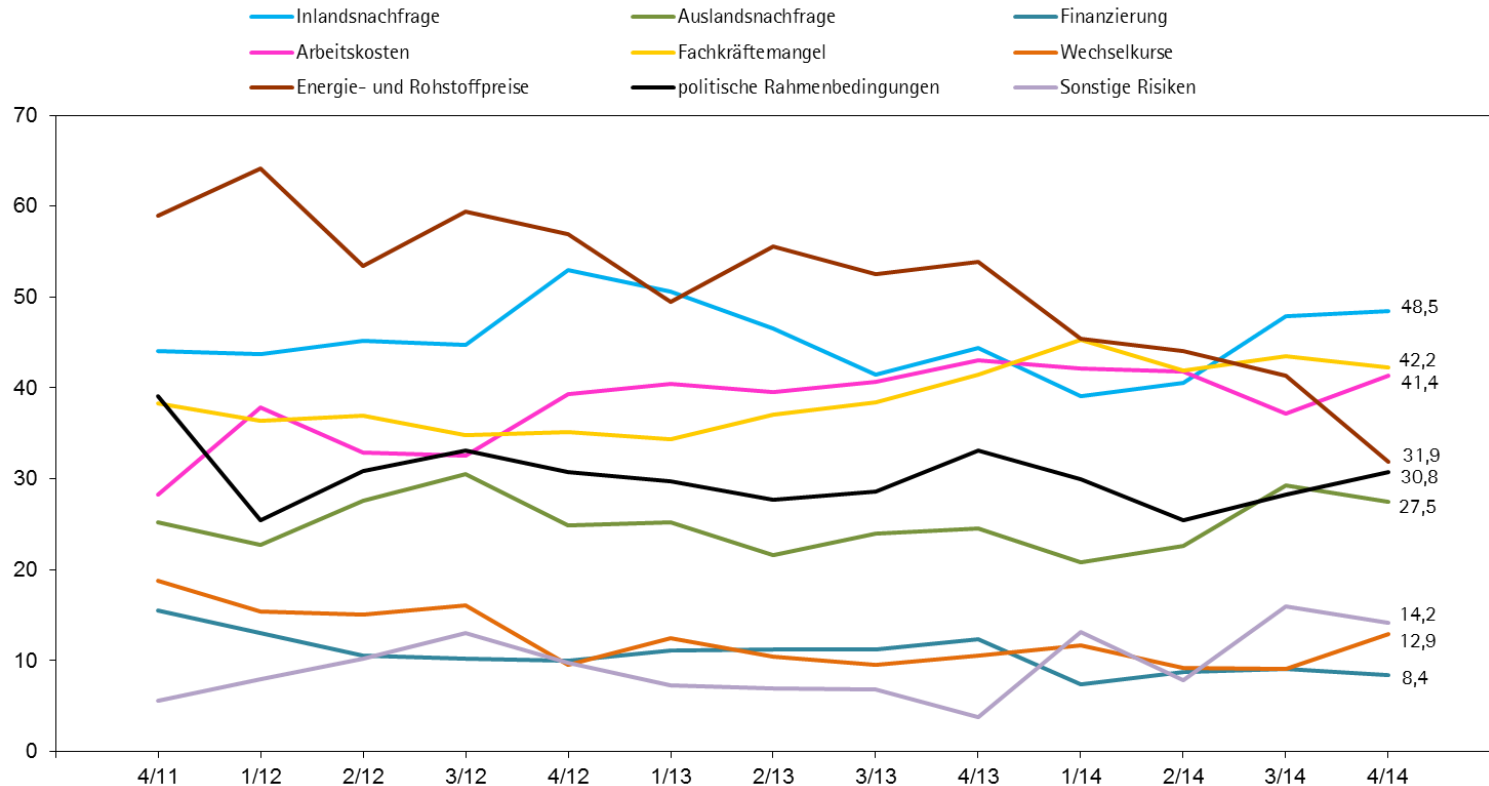


# GESAMTKONJUNKTUR – BESCHÄFTIGUNGSPLANUNGEN NACH BESCHÄFTIGTENGROßENKLASSEN 1/2008 – 4/2014





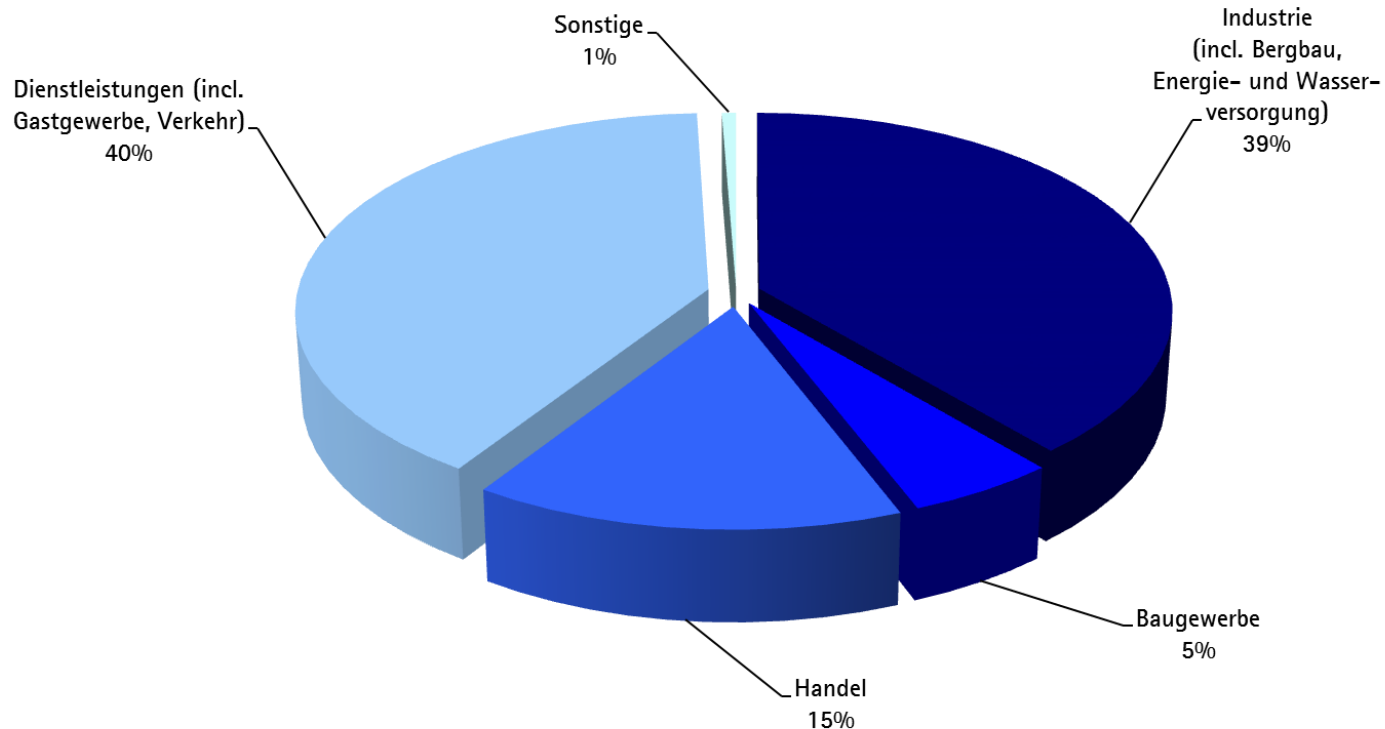
# GRÖßTE RISIKEN BEI DER WIRTSCHAFTLICHEN ENTWICKLUNG IN DEN KOMMENDEN ZWÖLF MONATEN (IN %)



## THEMEN

- Ergebnisse Gesamtkonjunktur
- **Ergebnisse in den Branchen**
- Fazit

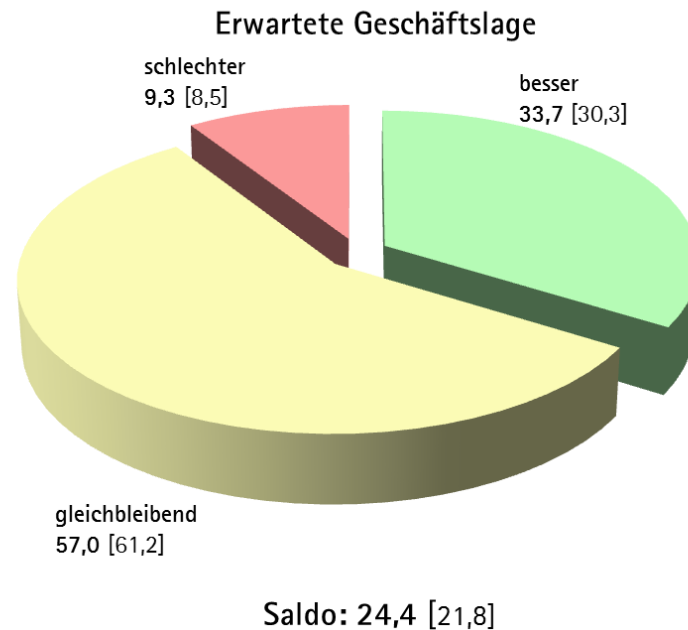
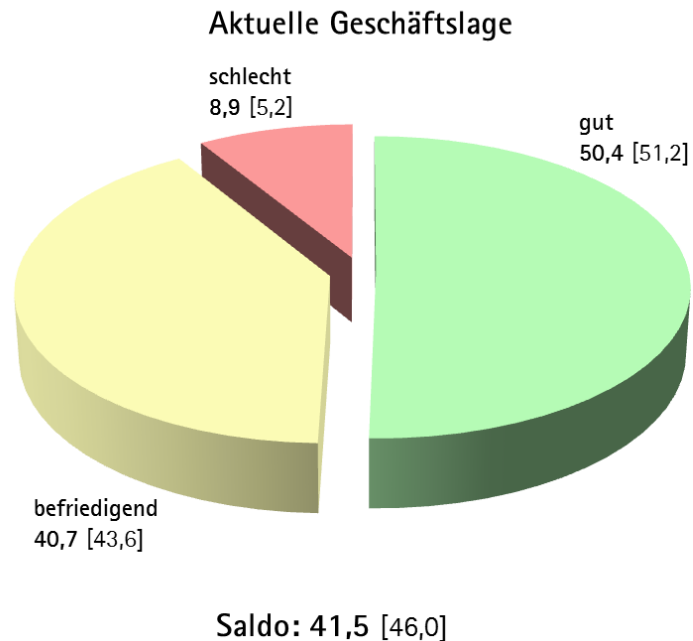
## ANTEILE DER BRANCHEN IN DER REGION HEILBRONN-FRANKEN IN BEZUG AUF SOZIALVERSICHERUNGSPLICHTIG BESCHÄFTIGTE



Quelle: Statistisches Landesamt Baden-Württemberg, Stichtag 30. Juni 2013

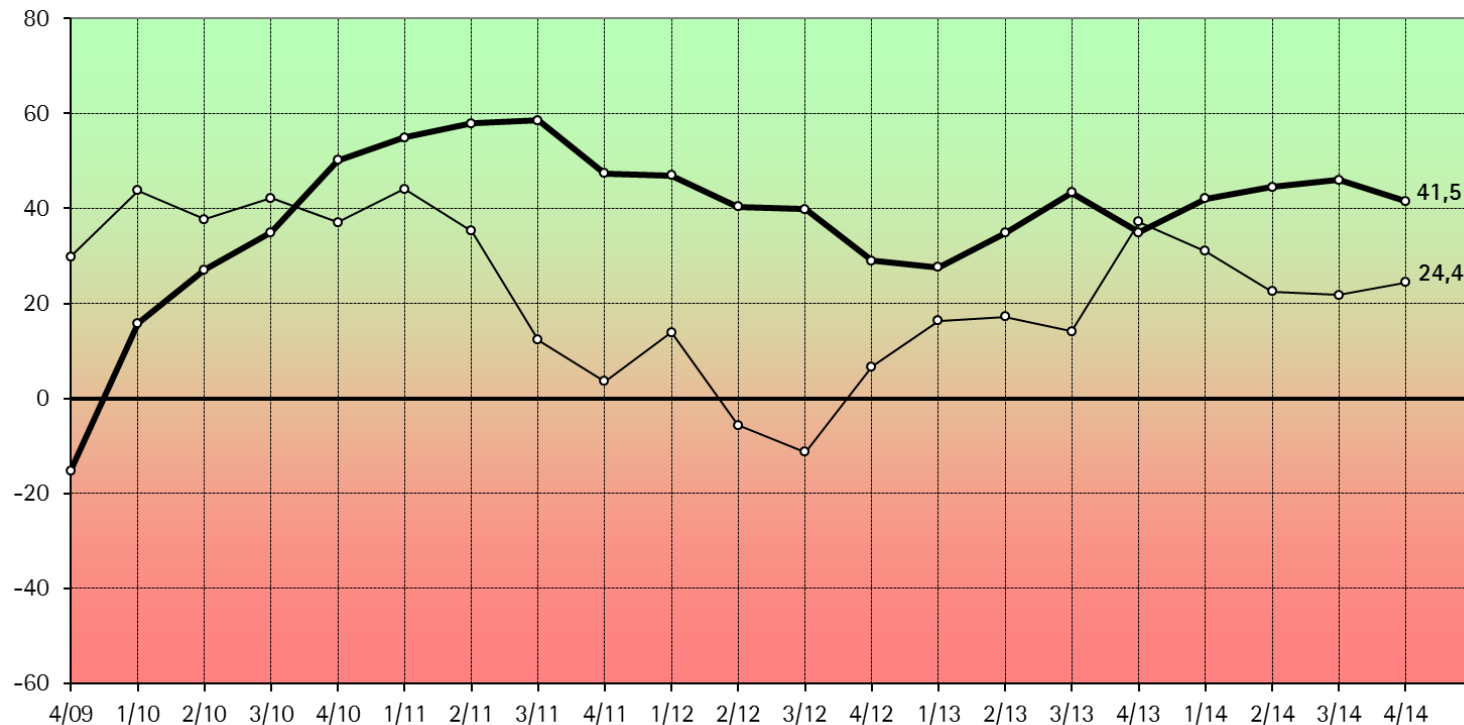
# INDUSTRIE 4. QUARTAL 2014 [3. QUARTAL 2014]

## IN PROZENT



# INDUSTRIE – ALLE BRANCHEN

4/2009 – 4/2014

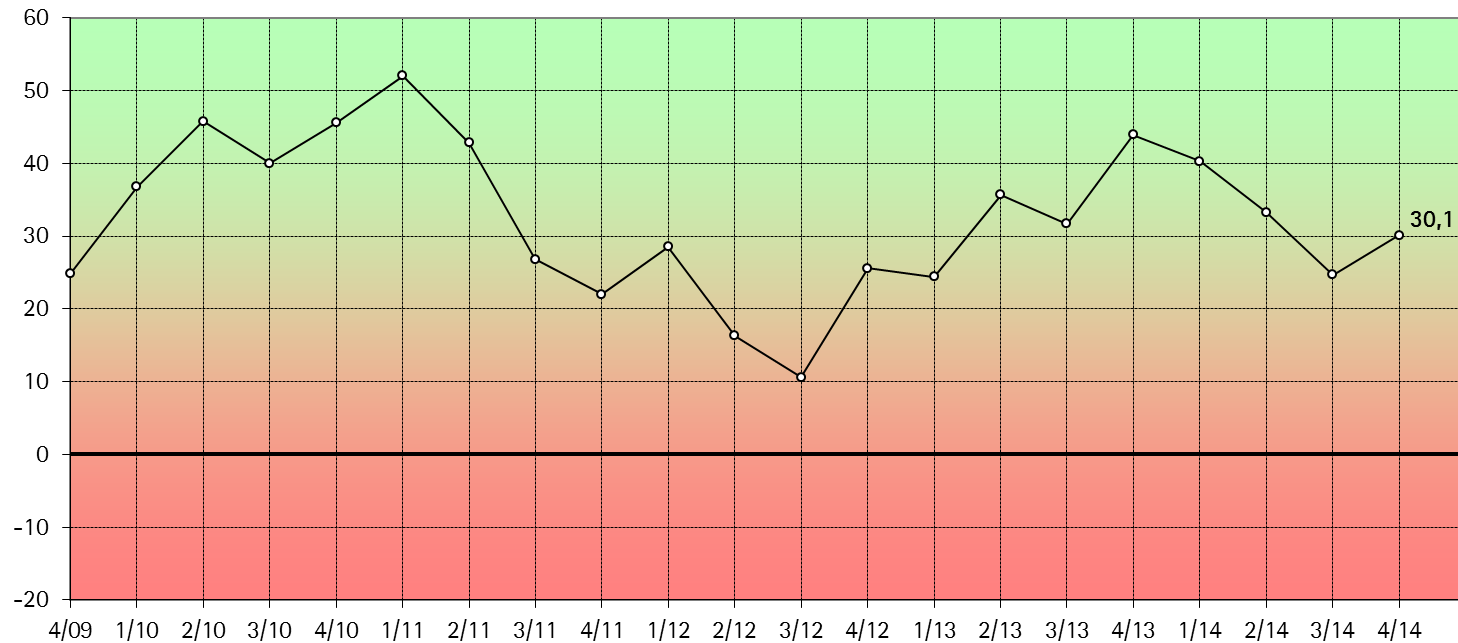


Die Linien geben jeweils den Saldo der Prozentanteile positiver und negativer Urteile der Unternehmen der Industrie zur aktuellen Geschäftslage und zur Geschäftserwartung an.

—●— Aktuelle Geschäftslage  
—○— Geschäftserwartung

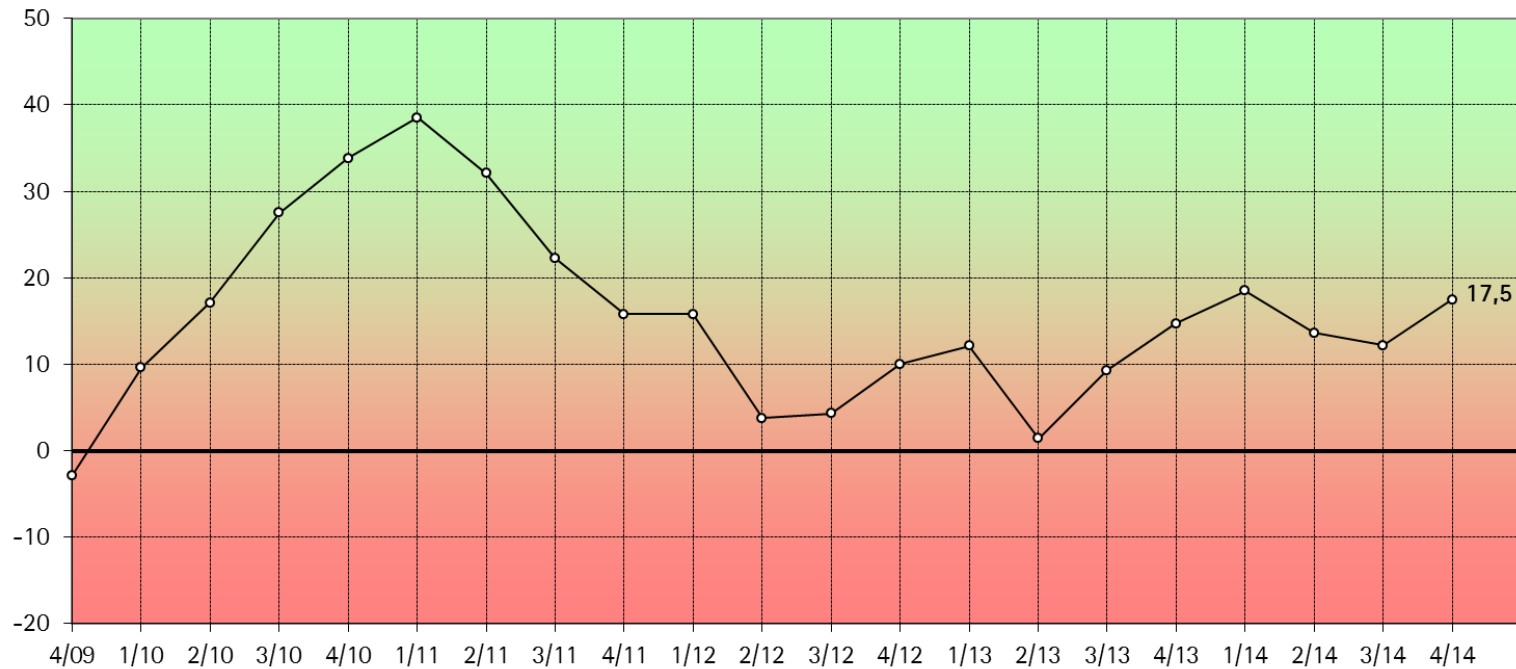
# EXPORTERWARTUNGEN DER INDUSTRIE

## 4/2009 – 4/2014



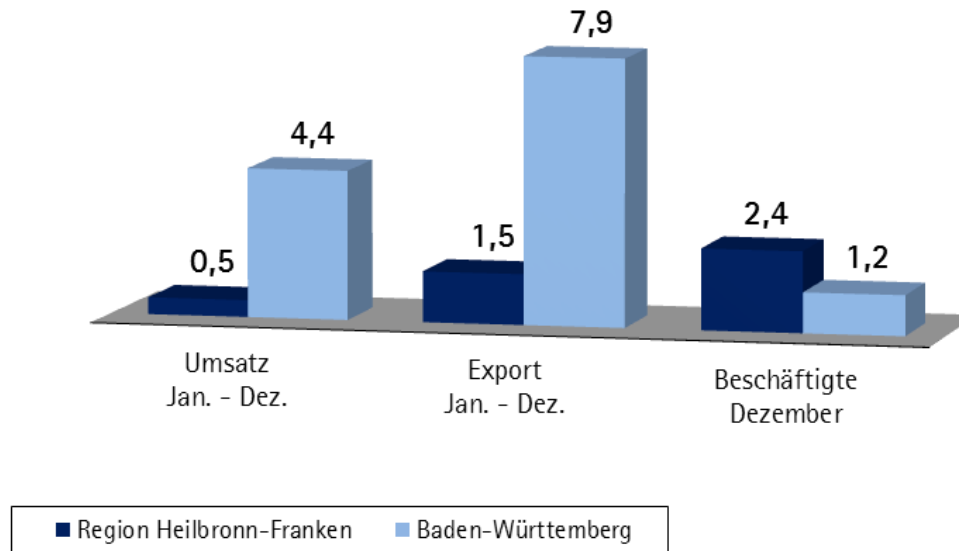
Die Linie gibt den Saldo der Prozentanteile positiver und negativer Urteile der Industrieunternehmen zu den Exporterwartungen für die nächsten zwölf Monate an.

# ERWARTETE INLANDSINVESTITIONEN DER INDUSTRIE 4/2009 – 4/2014



Die Linie gibt den Saldo der Prozentanteile positiver und negativer Urteile der Industrieunternehmen zu den erwarteten Investitionen im Inland in den nächsten zwölf Monaten an.

# VERARBEITENDES GEWERBE 2014 – VERÄNDERUNGEN IN PROZENT GEGENÜBER DEM ENTSPRECHENDEN VORJAHRESZEITRAUM

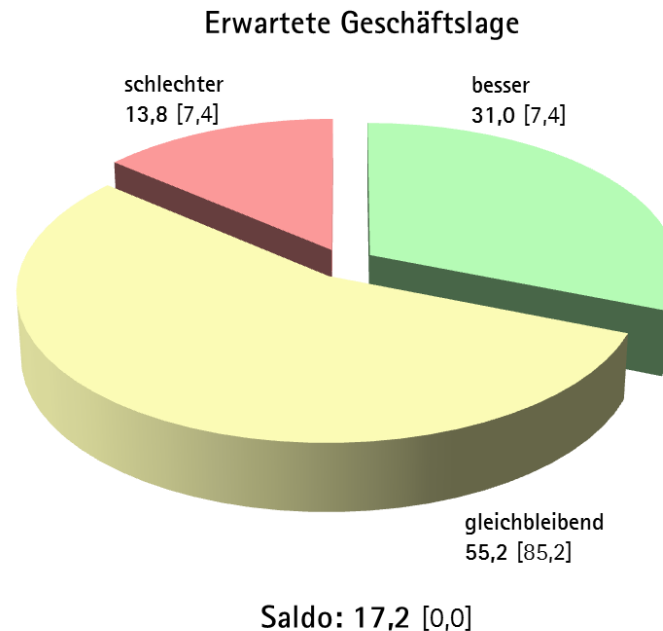
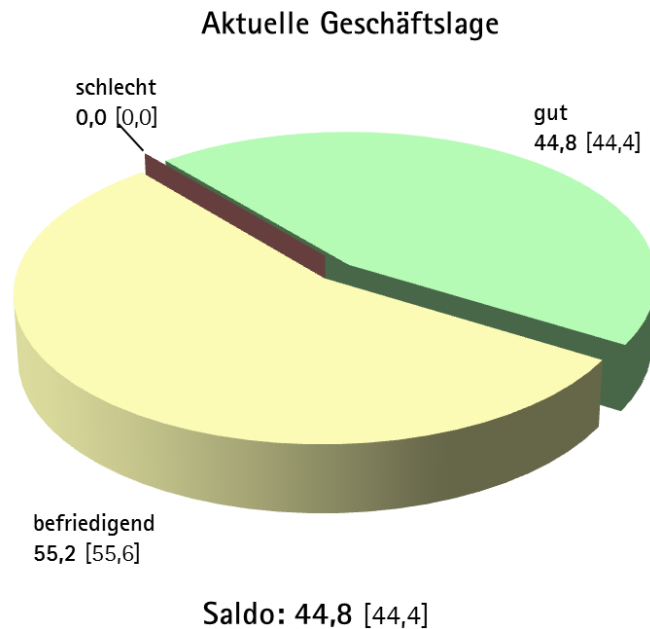


Quelle: Statistisches Landesamt Baden-Württemberg



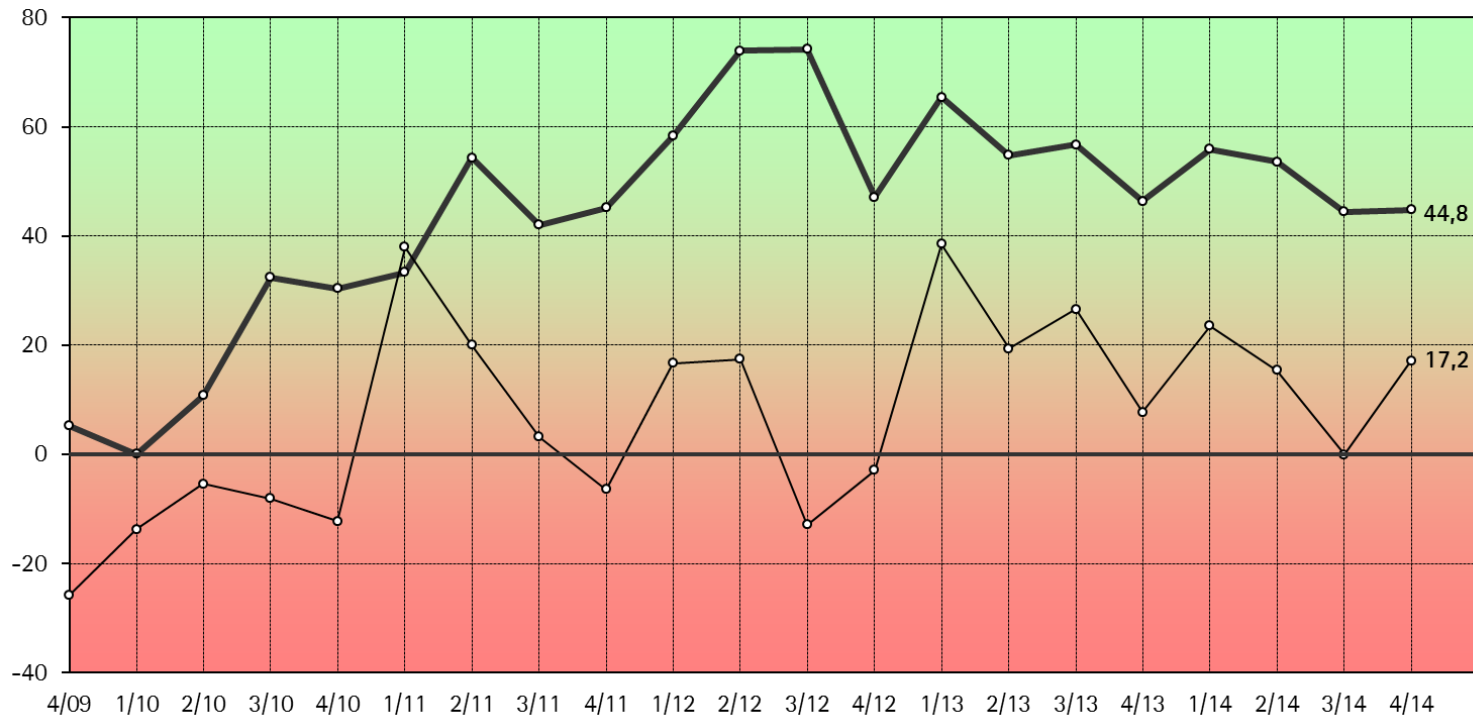
# BAUGEWERBE 4. QUARTAL 2014 [3. QUARTAL 2014]

## IN PROZENT



# BAUGEWERBE

## 4/2009 – 4/2014

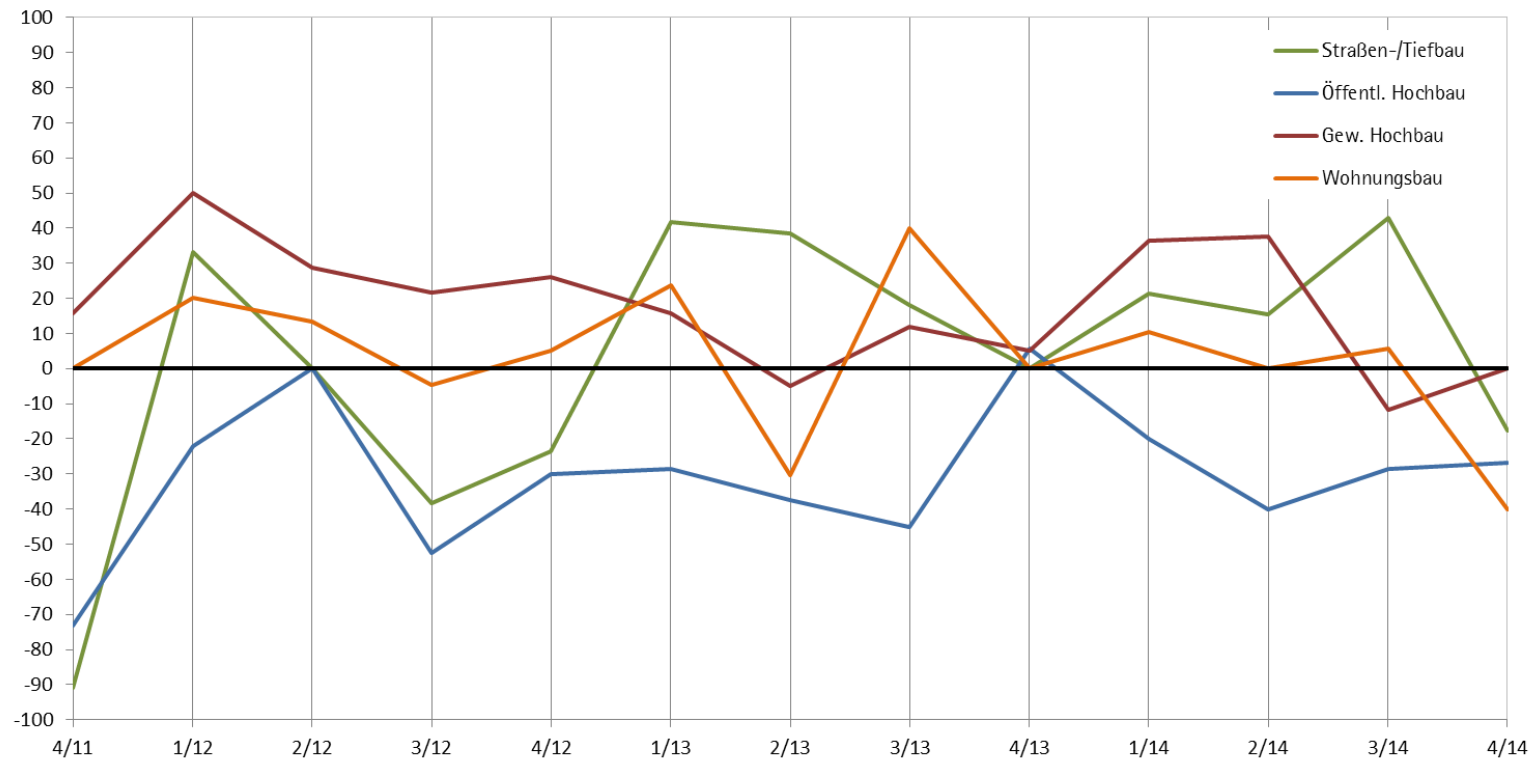


Die Linien geben jeweils den Saldo der Prozentanteile positiver und negativer Urteile der Unternehmen des Baugewerbes zur aktuellen Geschäftslage und zur Geschäftserwartung an.

—●— Aktuelle Geschäftslage  
—○— Geschäftserwartung

# AUFTRAGSEINGANG – BAUGEWERBE

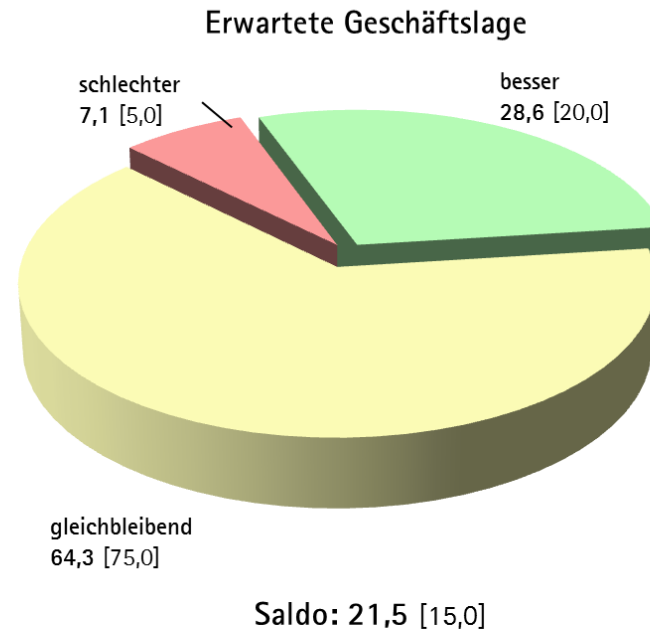
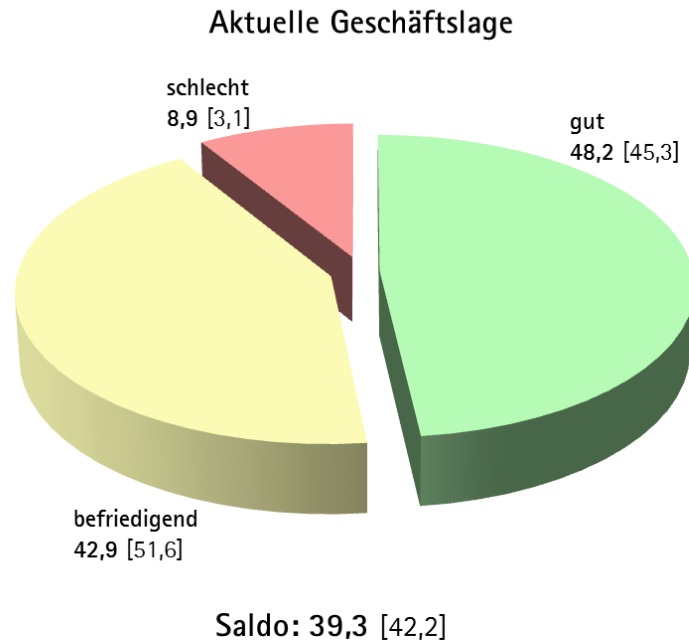
## 4/2011 – 4/2014



Die Linien geben jeweils den Saldo der Prozentanteile positiver und negativer Urteile der Unternehmen des Baugewerbes zum Auftragseingang an.

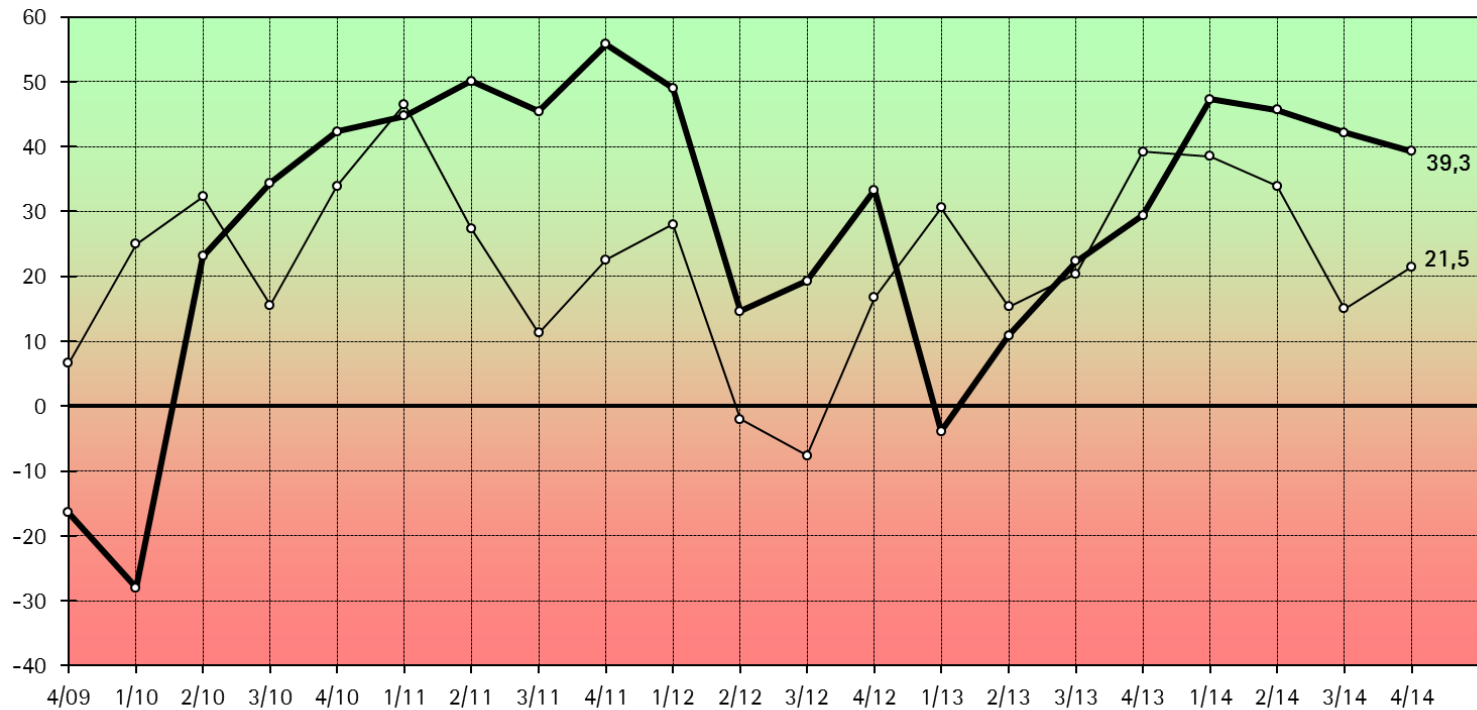
# GROßHANDEL 4. QUARTAL 2014 [3. QUARTAL 2014]

## IN PROZENT



# GROßHANDEL\*

## 4/2009 – 4/2014



\* ohne Handel mit Kraftfahrzeugen

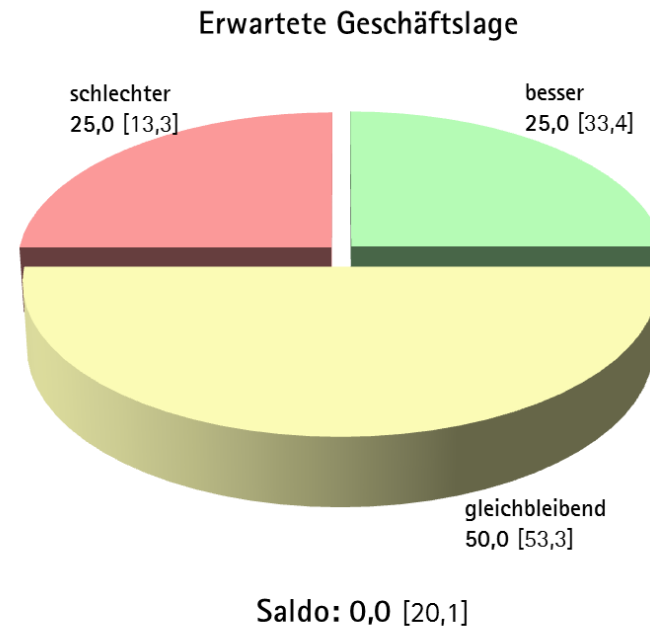
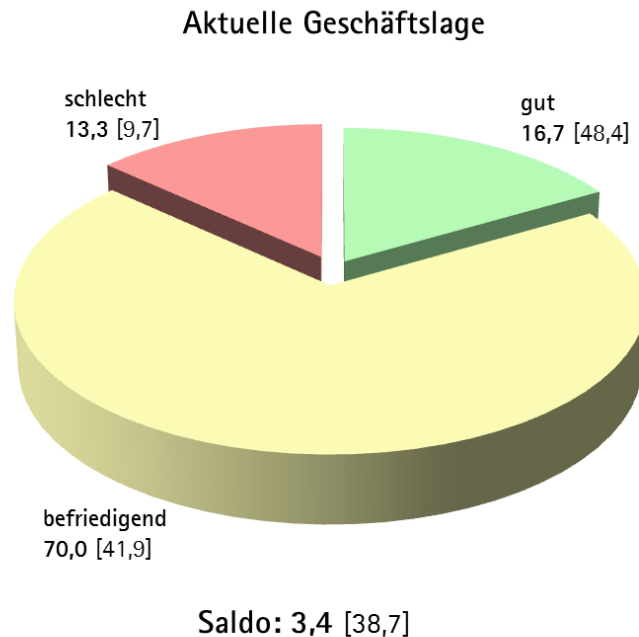
Die Linien geben jeweils den Saldo der Prozentanteile positiver und negativer Urteile der Unternehmen des Großhandels zur aktuellen Geschäftslage und zur Geschäftserwartung an.

—●— Aktuelle Geschäftslage

—○— Geschäftserwartung

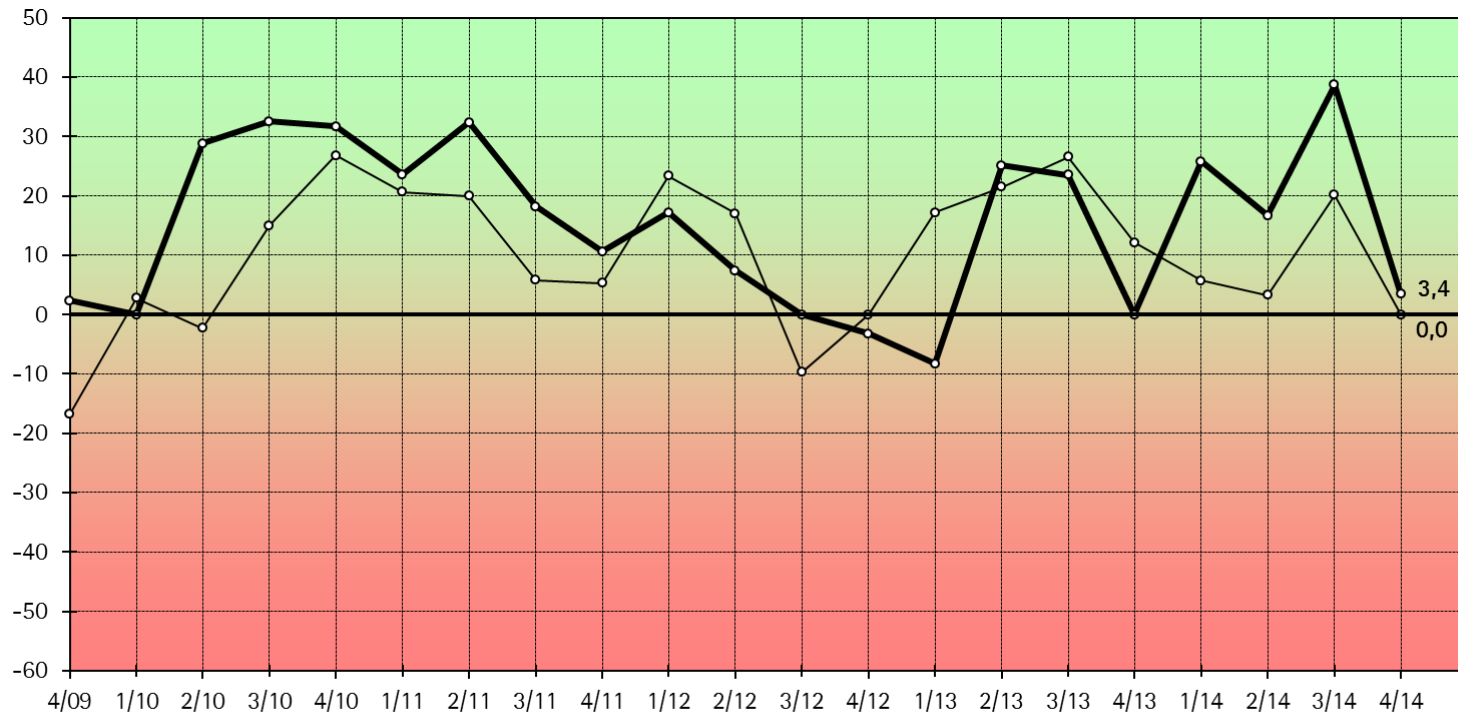
# EINZELHANDEL 4. QUARTAL 2014 [3. QUARTAL 2014]

## IN PROZENT



# EINZELHANDEL\*

## 4/2009 – 4/2014



\* ohne Handel mit Kraftfahrzeugen

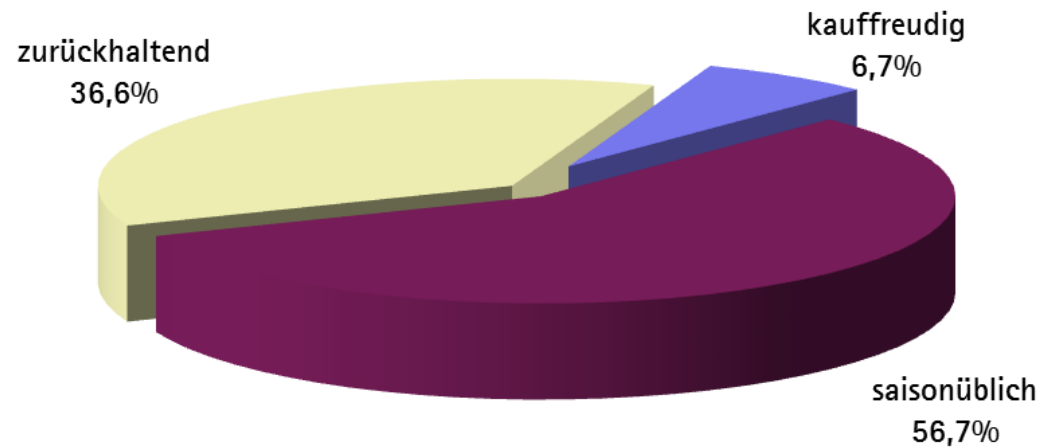
Die Linien geben jeweils den Saldo der Prozentanteile positiver und negativer Urteile der Unternehmen des Einzelhandels zur aktuellen Geschäftslage und zur Geschäftserwartung an.

—○— Aktuelle Geschäftslage

—○— Geschäftserwartung

# KAUFVERHALTEN DER KUNDEN IM EINZELHANDEL

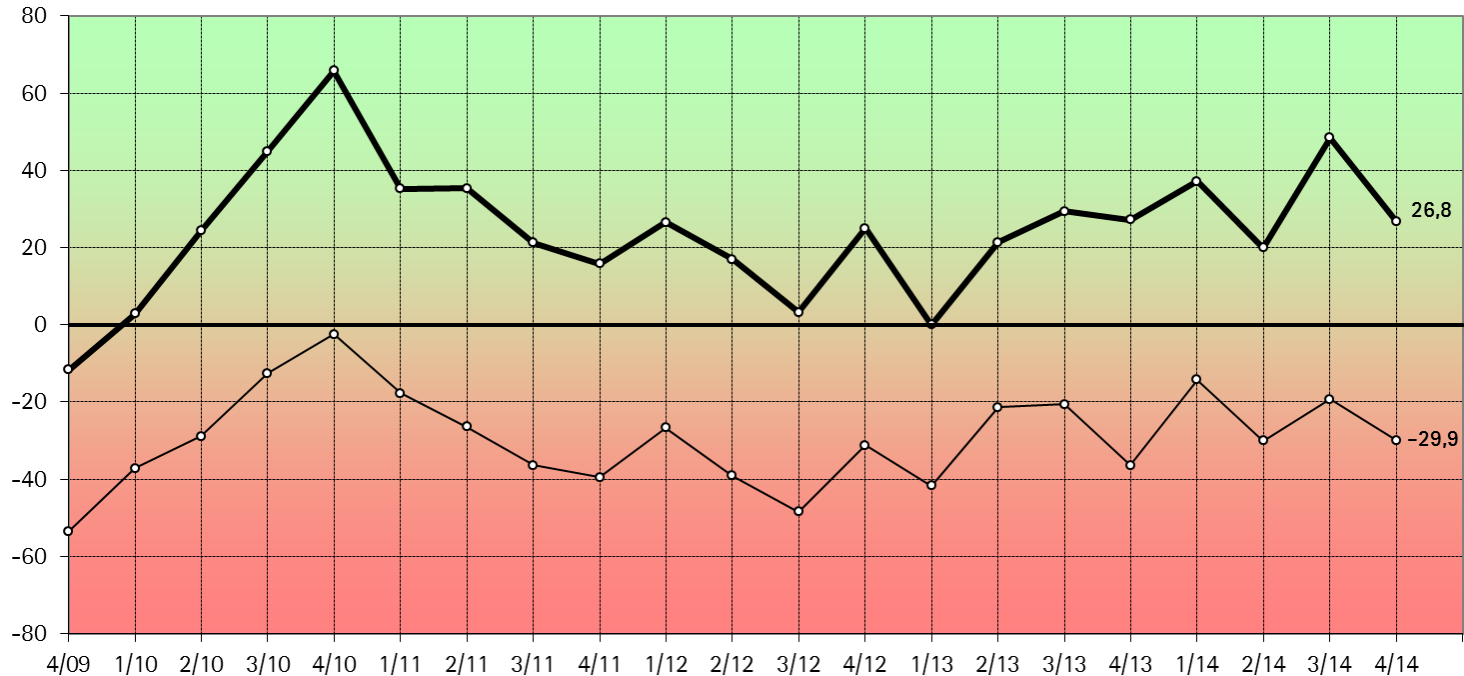
## 4. QUARTAL 2014





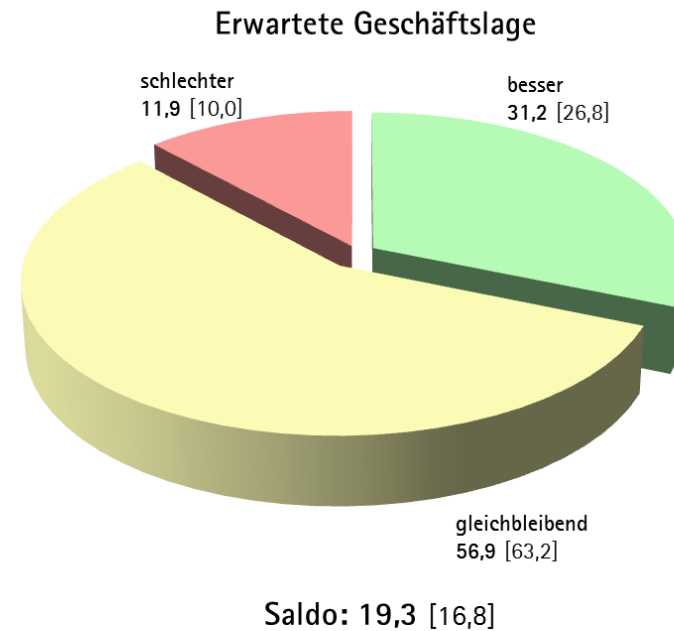
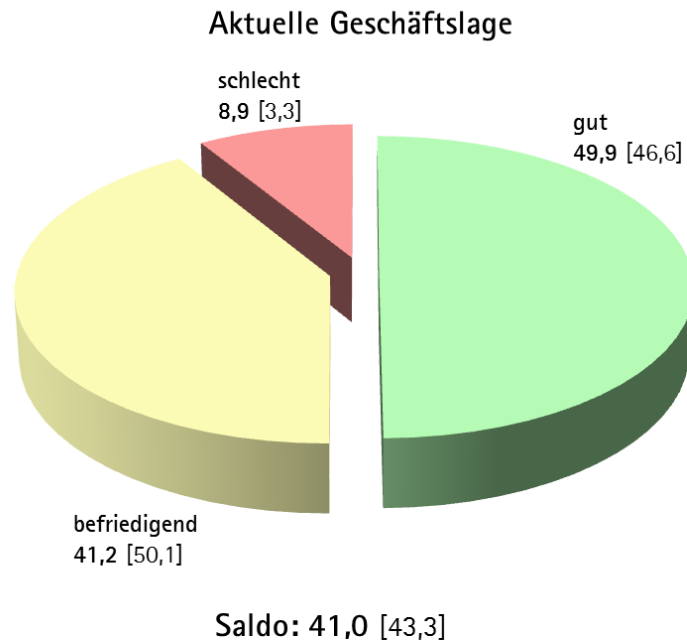
# KAUFVERHALTEN DER KUNDEN IM EINZELHANDEL

## 4/2009 – 4/2014



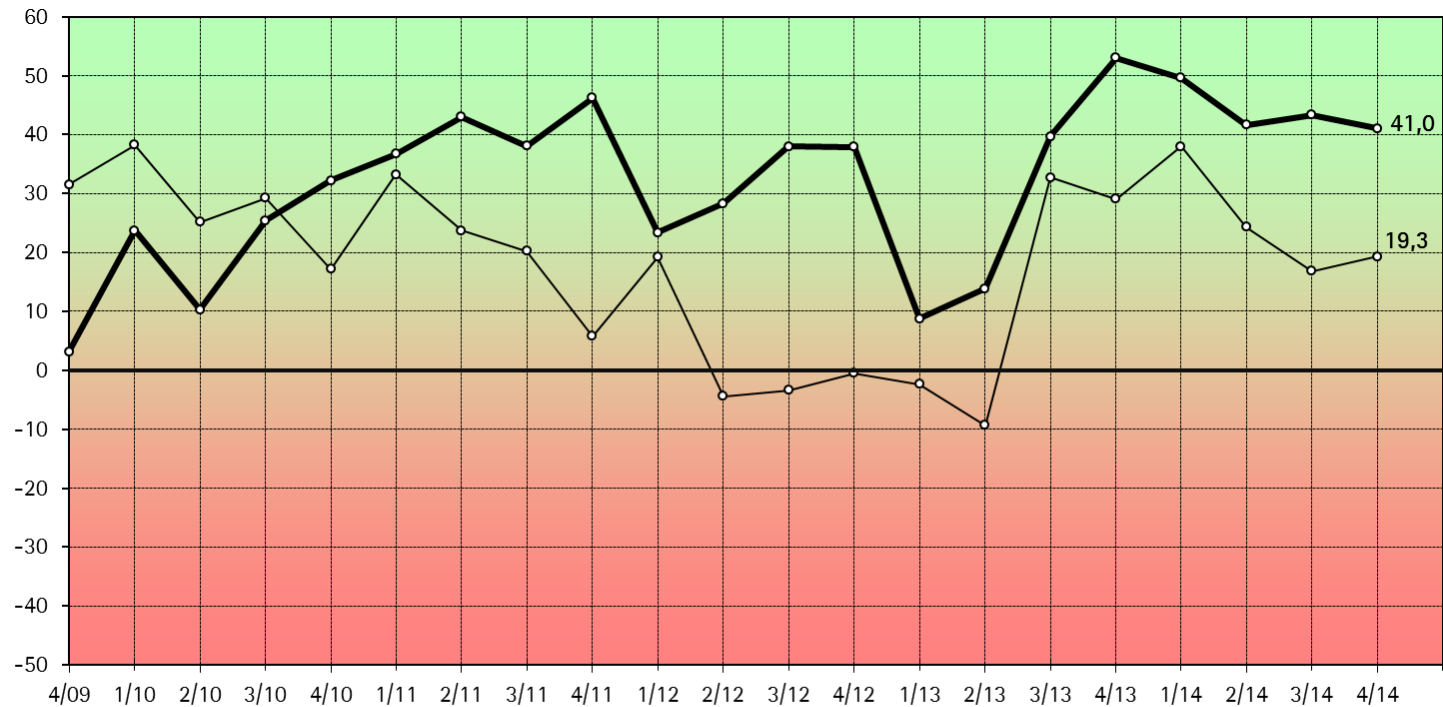
Die Linien geben die Salden der Prozentanteile der Urteile "kauffreudig" und "zurückhaltend" ( —○— ) bzw. "kauffreudig"+"saisonüblich" und "zurückhaltend" ( —●— ) zum Kaufverhalten der Kunden im Einzelhandel wieder.

# DIENSTLEISTUNGEN 4. QUARTAL 2014 [3. QUARTAL 2014] IN PROZENT



# DIENSTLEISTUNGEN\*

## 4/2009 – 4/2014

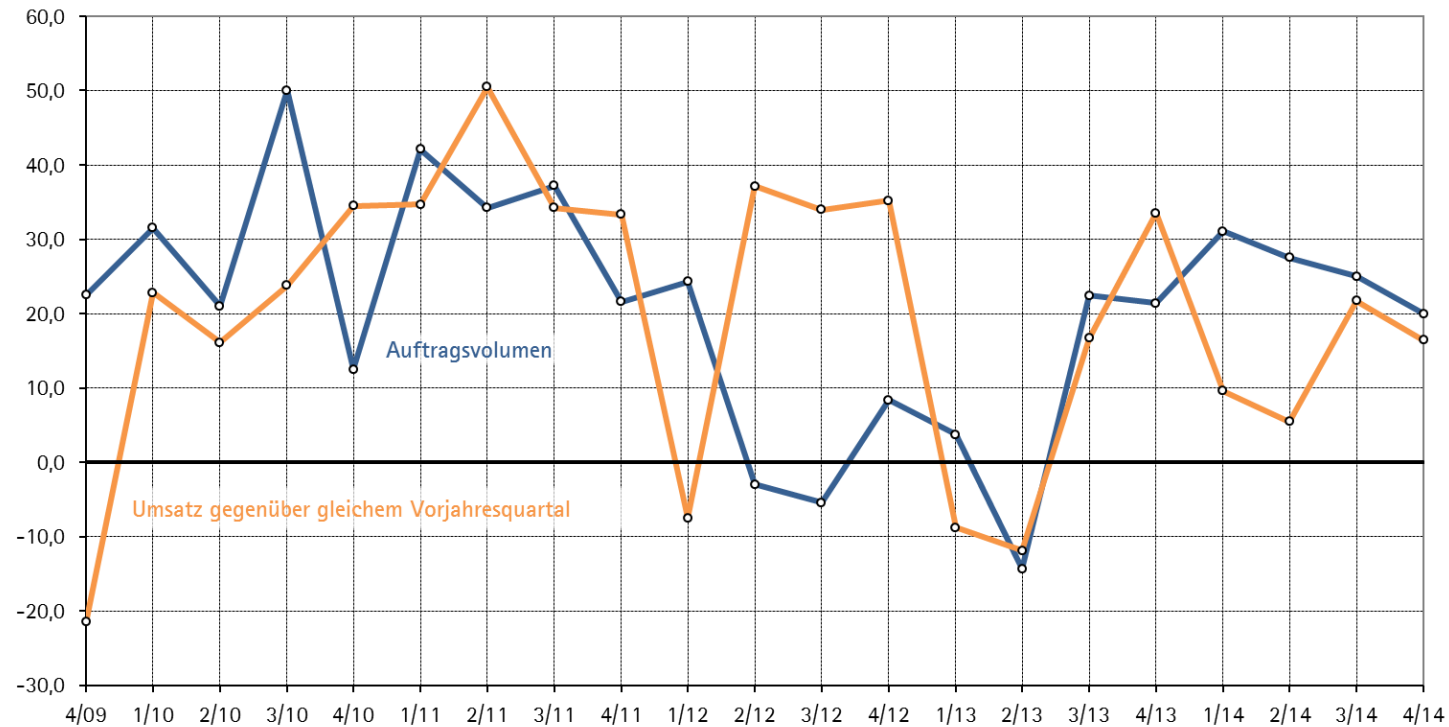


\* Dienstleistungen ohne Kreditgewerbe und Hotel- und Gaststättengewerbe

Die Linien geben jeweils den Saldo der Prozentanteile positiver und negativer Urteile der Dienstleister zur aktuellen Geschäftslage und zur Geschäftserwartung an.

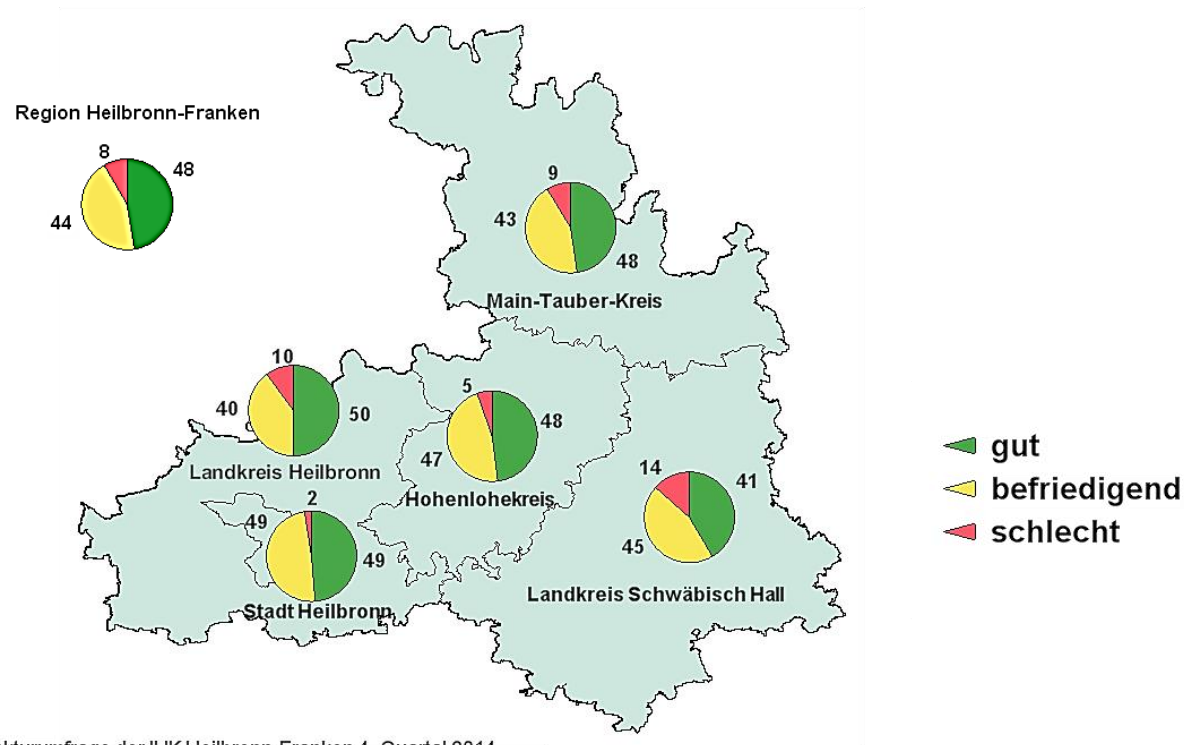
—●— Aktuelle Geschäftslage  
—○— Geschäftserwartung

# DIENSTLEISTUNGEN – AUFTRAGSVOLUMEN UND UMSATZ 4/2009 – 4/2014



Die Linien geben jeweils den Saldo der Prozentanteile positiver und negativer Urteile der Dienstleister zum Auftragsvolumen und zur Umsatzentwicklung gegenüber dem gleichen Vorjahresquartal an.

# AKTUELLE GESCHÄFTSLAGE GESAMTKONJUNKTUR IN DEN KREISEN DER REGION HEILBRONN-FRANKEN (IN PROZENT)



## THEMEN

- Ergebnisse Gesamtkonjunktur
- Ergebnisse in den Branchen
- **Fazit**

## FAZIT

- Aktuelle Geschäftslage trotz Rückgang überdurchschnittlich gut.
- Export und Binnennachfrage stützen Konjunktur.
- Branchen: Lageurteile bei Industrie, Großhandel und Dienstleistern auf hohem Niveau etwas ungünstiger als im Herbst 2014 / Baugewerbe stabil / Stimmungseintrübung im Einzelhandel.
- Arbeitsmarkt robust.
- Optimismus hinsichtlich weiterer Geschäftsentwicklung nimmt erstmals seit einem Jahr wieder zu.

VIELEN DANK!