

PRESSEINFORMATION

2.874 Zeichen (inkl. Leerzeichen)

Veröffentlichung: Minden, den 14. März 2017

Die 2-in-1-Lösung

Neuer Strom- und Spannungsabgriff für die 2-Leiter-Durchgangsklemme

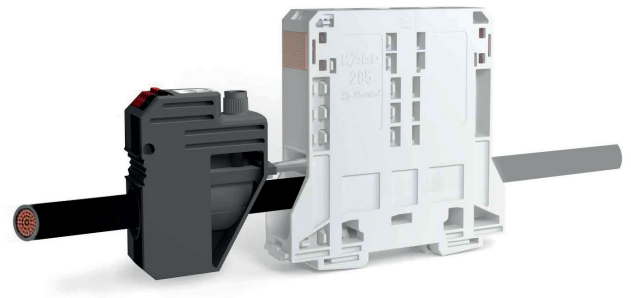
Der Strom- und Spannungsabgriff (855-951/250-000) ergänzt das WAGO-Portfolio an Strom- und Energiemesstechnik um eine neue innovative Lösung. Die Kombination aus 2-Leiter-Durchgangsklemme (95 mm²) und Strom- und Spannungsabgriff bildet die optimale Grundlage für ein erfolgreiches Energiemanagement – denn überall dort, wo elektrische Leistung gemessen werden soll, sind Strom und Spannung erforderlich.

Intuitiv und platzsparend

Platzmangel ist ein vorwiegendes Problem in Schaltschränken, wenn es zum Einbau von mehreren Stromwandlern und Spannungsabgriffen kommt. Auch Zeit und Installation spielen eine sehr wichtige Rolle. Der Strom- und Spannungsabgriff hat die gleiche Baubreite wie die 2-Leiter-Durchgangsklemme (95 mm²) und kann schnell und einfach in den Brückerschacht gesteckt werden. Der Endkunde kann die Energiedaten direkt an der Einspeisung abgreifen und benötigt somit keine weiteren Wandler oder Montageeinheiten.

Stromwandler und Spannungsabgriff

Zusätzlich verfügt der Strom- und Spannungsabgriff über eine integrierte Sicherung mit Melder. Damit wird für nachgeschaltete Energiemessgeräte ein sicherer Schutz geboten. Bei Ausfall der Sicherung durch einen Isolationsfehler ist eine Trennung vom Netz gewährleistet. Ein ebenfalls integrierter Stromwandler ermöglicht mit einem Wandlungsverhältnis 250 A / 1 A eine präzise Strommessung gemäß EN 61869-2 – in der Genauigkeitsklasse 0,5. Der Anschluss des Stromausgangs ist mit S1 (schwarz) und S2 (rot) gekennzeichnet. Eine Drückerbetätigung dient zum Anschließen und Lösen von feindrähtigen Leitern. Durch die 5-polige Auslegung (2 x S1 und 3 x S2) ergeben sich Vorteile wie das Kurzschließen des Stromwandlers (S1 und S2) über



Die Kombination aus 2-Leiter-Durchgangsklemme und Strom- und Spannungsabgriff bildet die optimale Grundlage für ein erfolgreiches Energiemanagement.
08c02689.jpg

einen Brücker (2000-402) oder eine direkte Sternpunktbrückung am Stromwandler. Der Abgriff der Spannung erfolgt über eine redundant ausgeführte Anschlussklemme.

Übersichtliche Kennzeichnung

Abgerundet wird das Produkt durch optimale Beschriftungsmöglichkeiten, die eine übersichtliche Kennzeichnung im Schaltschrank garantieren. Der Anwender kann zwischen einem durchgängigen Beschriftungstreifen oder dem WMB-Multibeschriftungssystem wählen.

Zusammengefasst ist der Strom- und Spannungsabgriff, in Kombination mit den 3-Phasen-Leistungsmessklemmen der WAGO-Serie 750, ein weiterer Schritt für ein erfolgreiches Energiemanagement.

Über WAGO

Die WAGO Kontakttechnik GmbH & Co KG ist ein in dritter Generation unabhängig am Markt operierendes Familienunternehmen mit Stammsitz in Minden/Westfalen und zählt zu den international richtungweisenden Anbietern elektrischer Verbindungs- und Automatisierungstechnik. Im Bereich der Federklemmtechnik ist WAGO Weltmarktführer. WAGO beschäftigt weltweit mehr als 7.200 Mitarbeiter, davon rund 3.300 in Deutschland. Der Umsatz betrug zuletzt 720 Millionen Euro.