



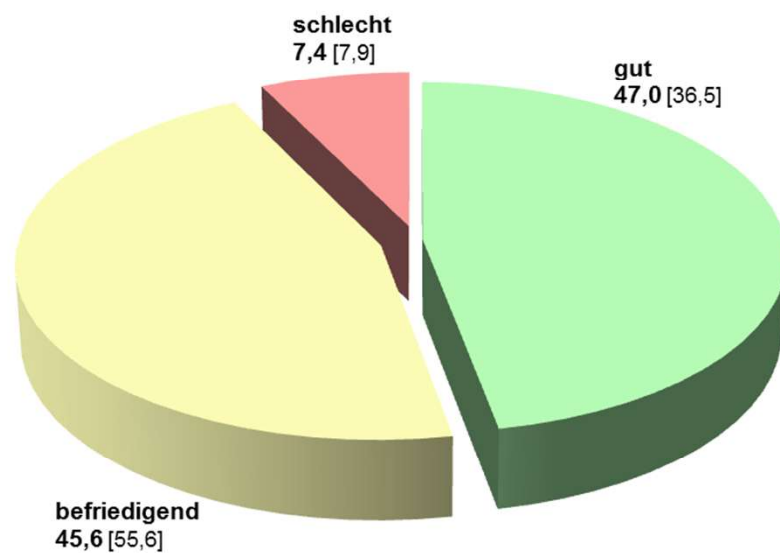
# Wirtschaftliche Lage im 3. Quartal 2013

Ergebnisse der aktuellen Konjunkturmfrage  
der IHK Heilbronn-Franken

Bild: Project Photos

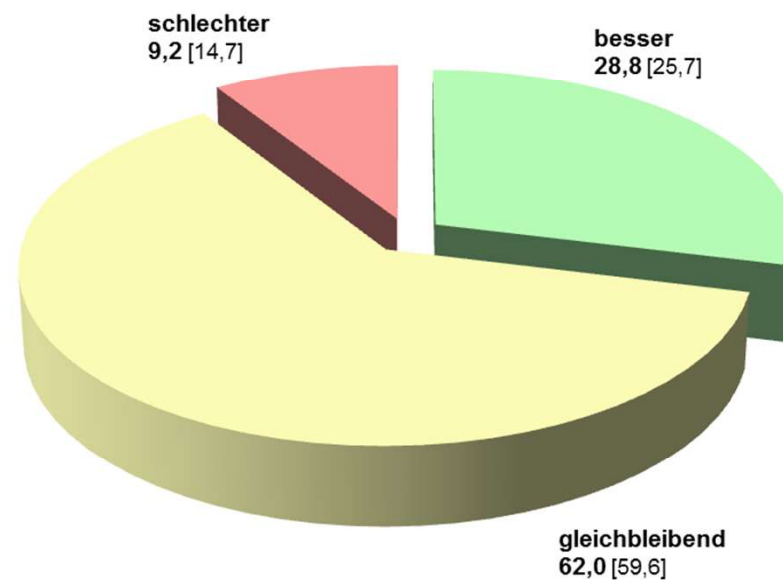
## Gesamtergebnis Konjunkturmfrage 3. Quartal 2013 [2. Quartal 2013] in Prozent

**Aktuelle Geschäftslage**



**Saldo: 39,6 [28,6]**

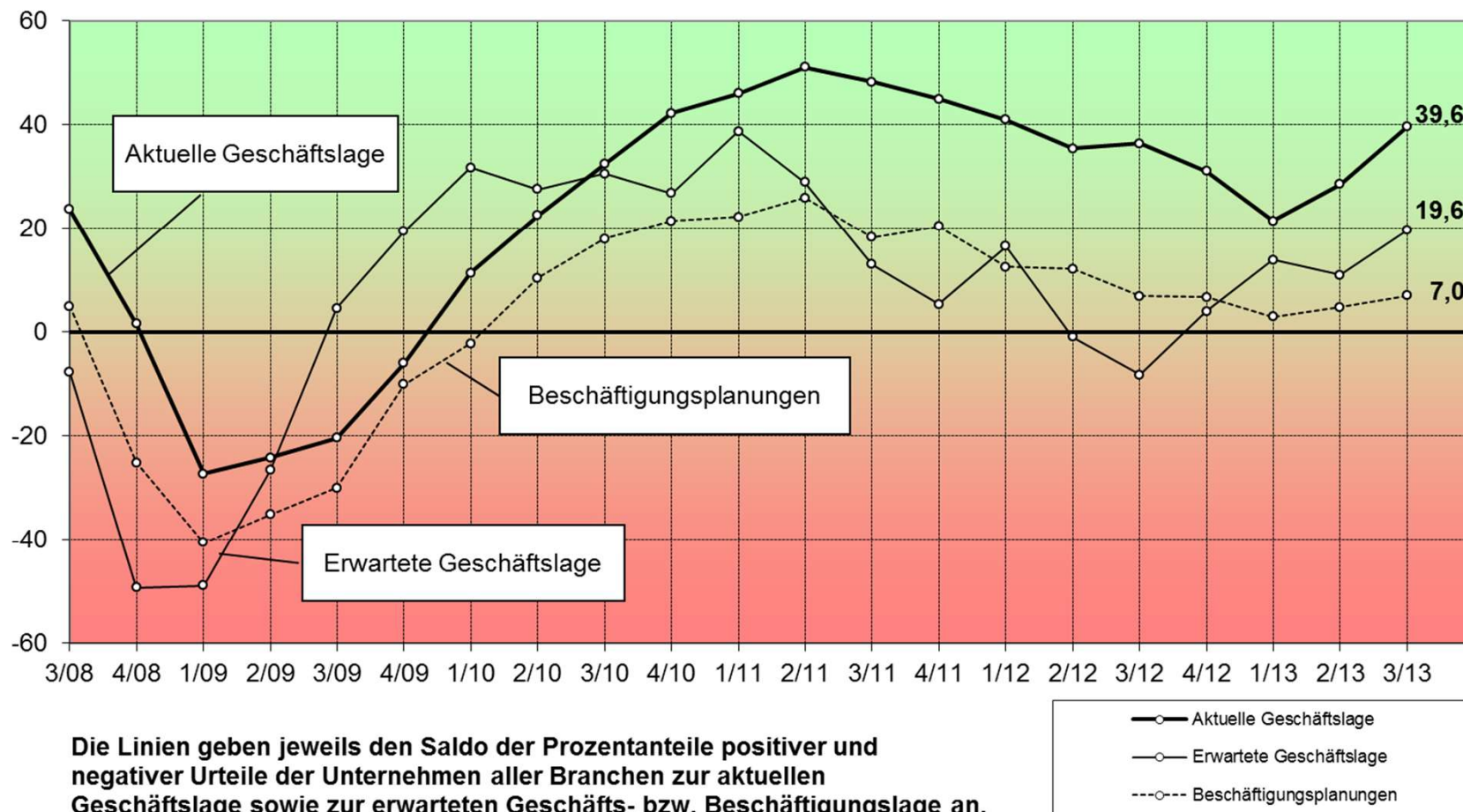
**Erwartete Geschäftslage**



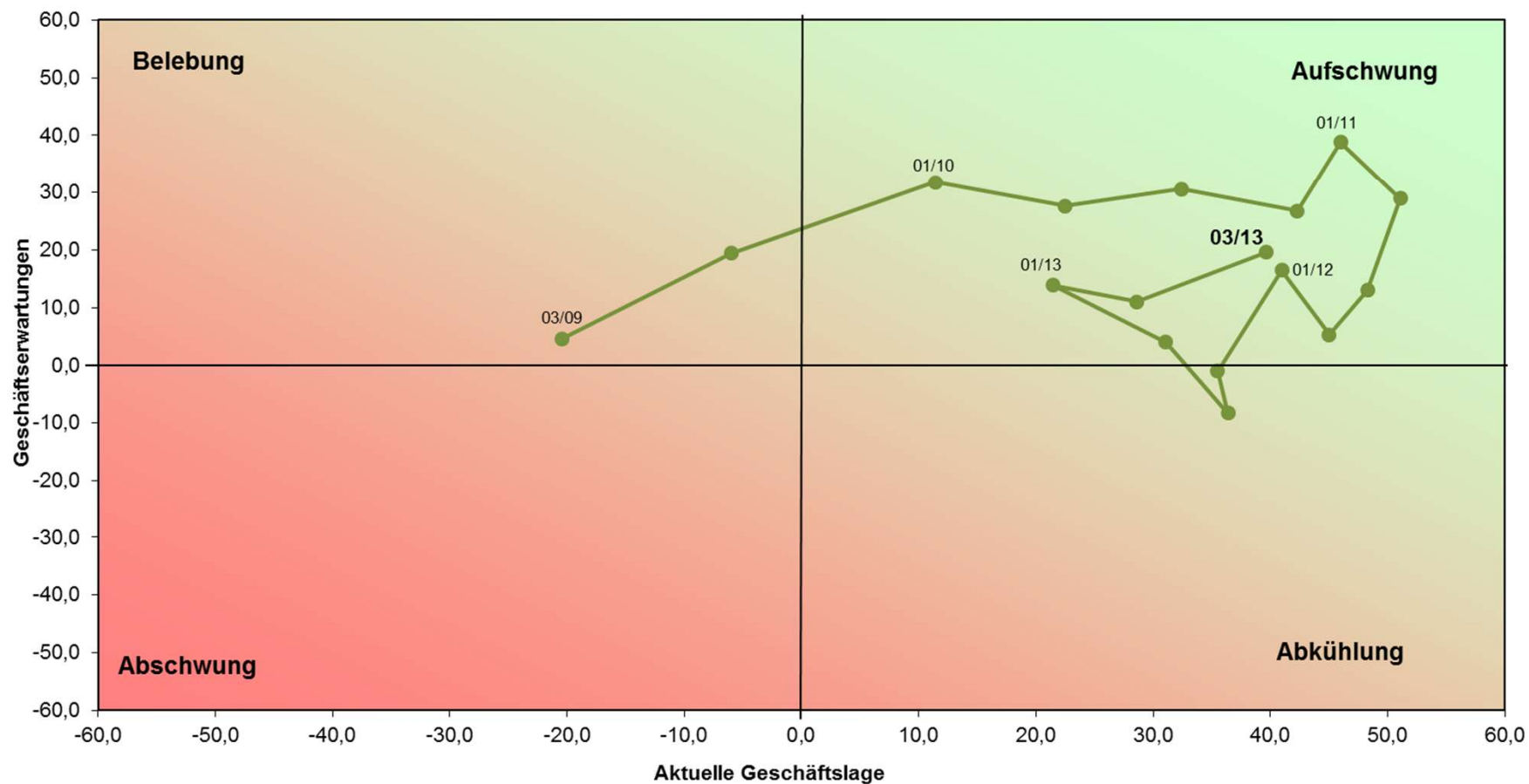
**Saldo: 19,6 [11,0]**

## Geschäftslage/Geschäftserwartung Gesamtkonjunktur

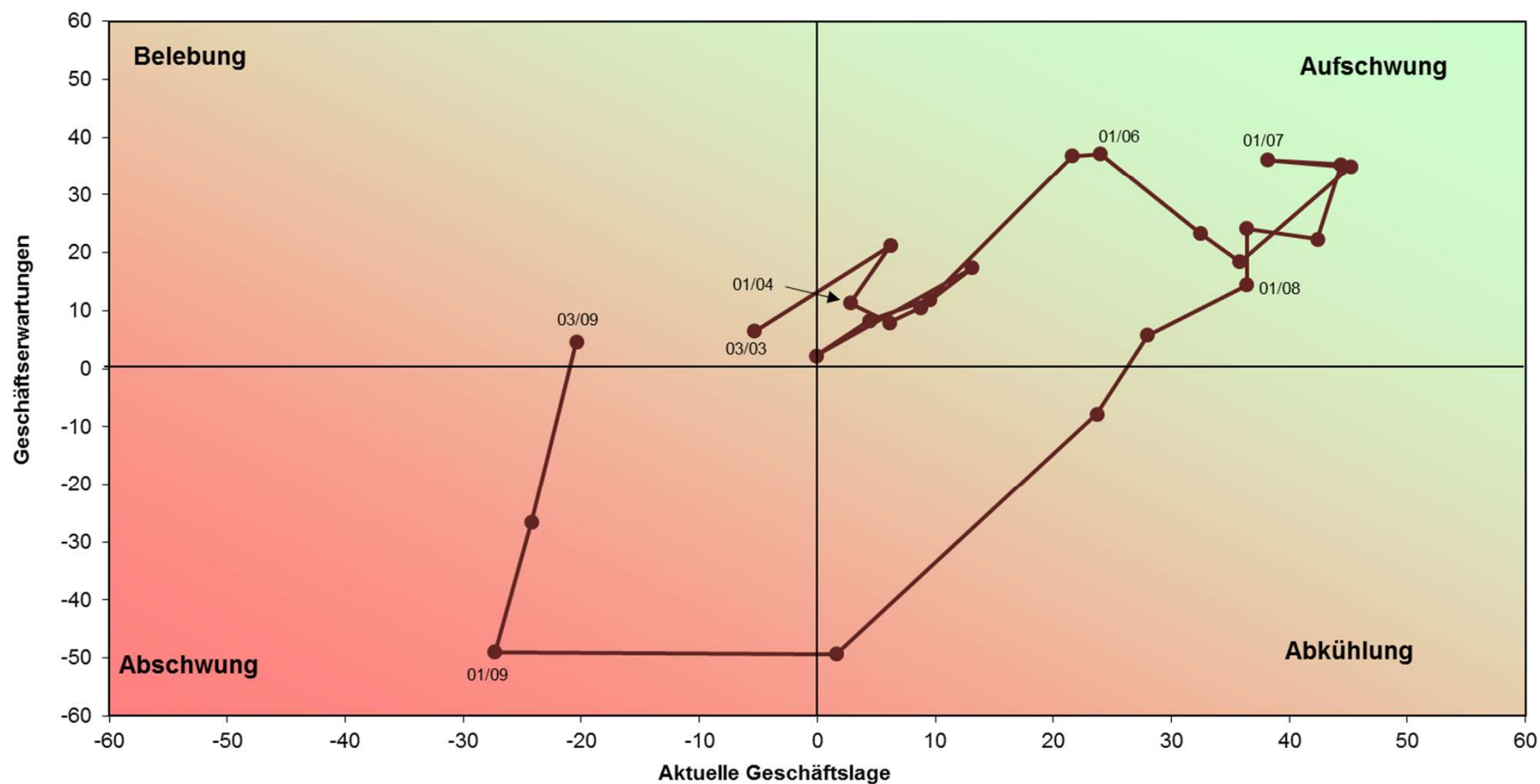
3/2008 - 3/2013



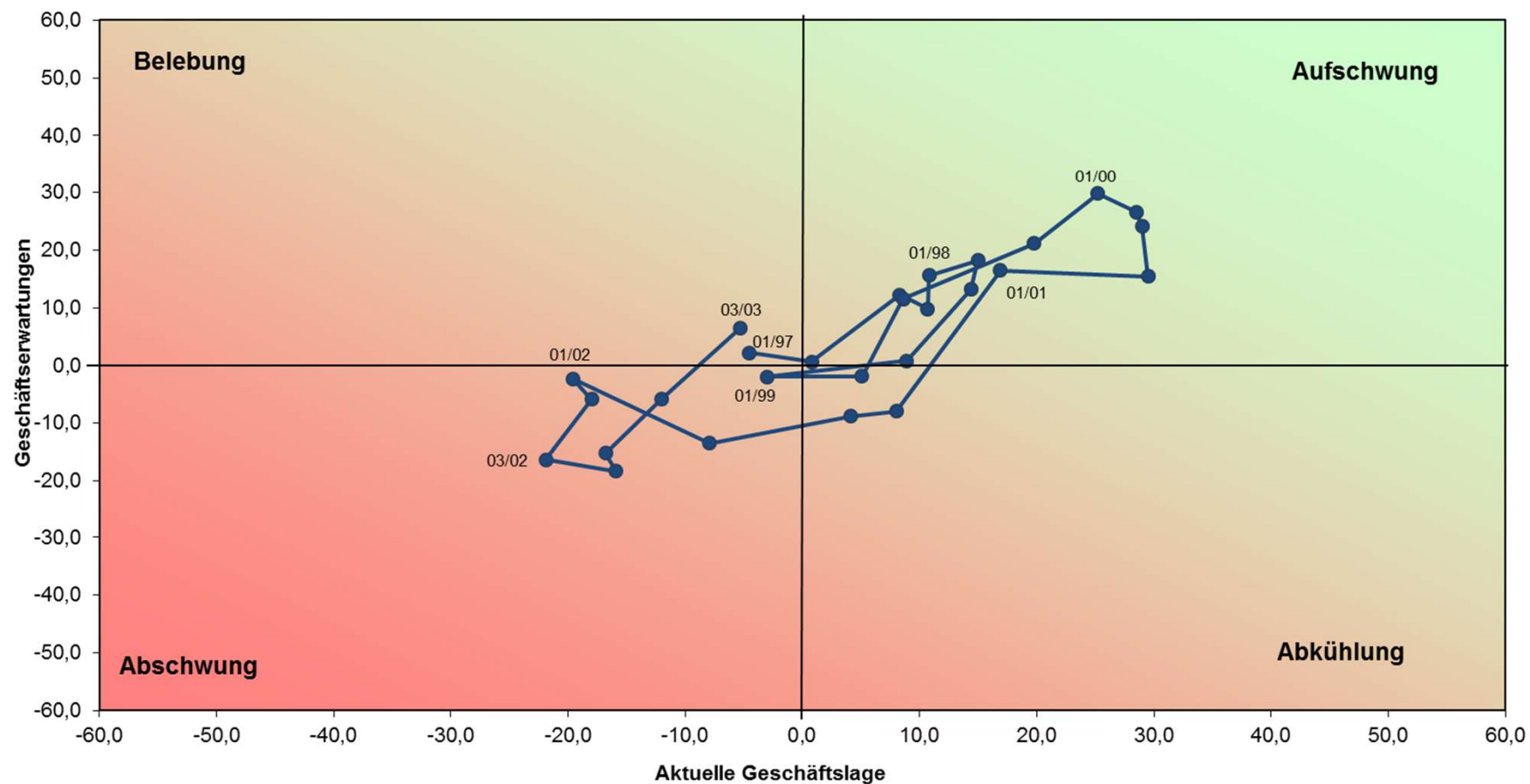
## IHK-Konjunkturuhr Geschäftslage und -erwartungen der Unternehmen



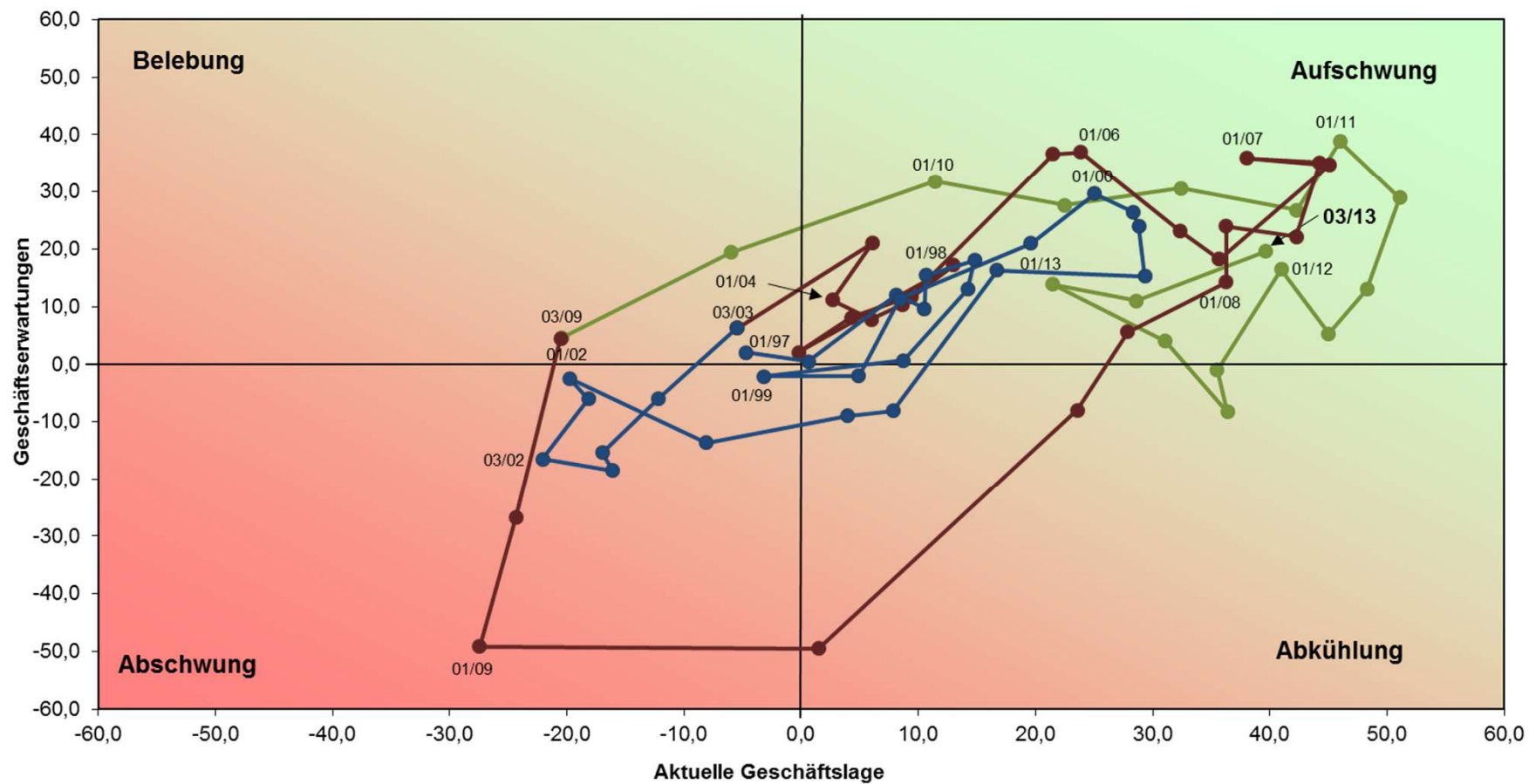
## IHK-Konjunkturuhr Geschäftslage und -erwartungen der Unternehmen



## IHK-Konjunkturuhr Geschäftslage und -erwartungen der Unternehmen

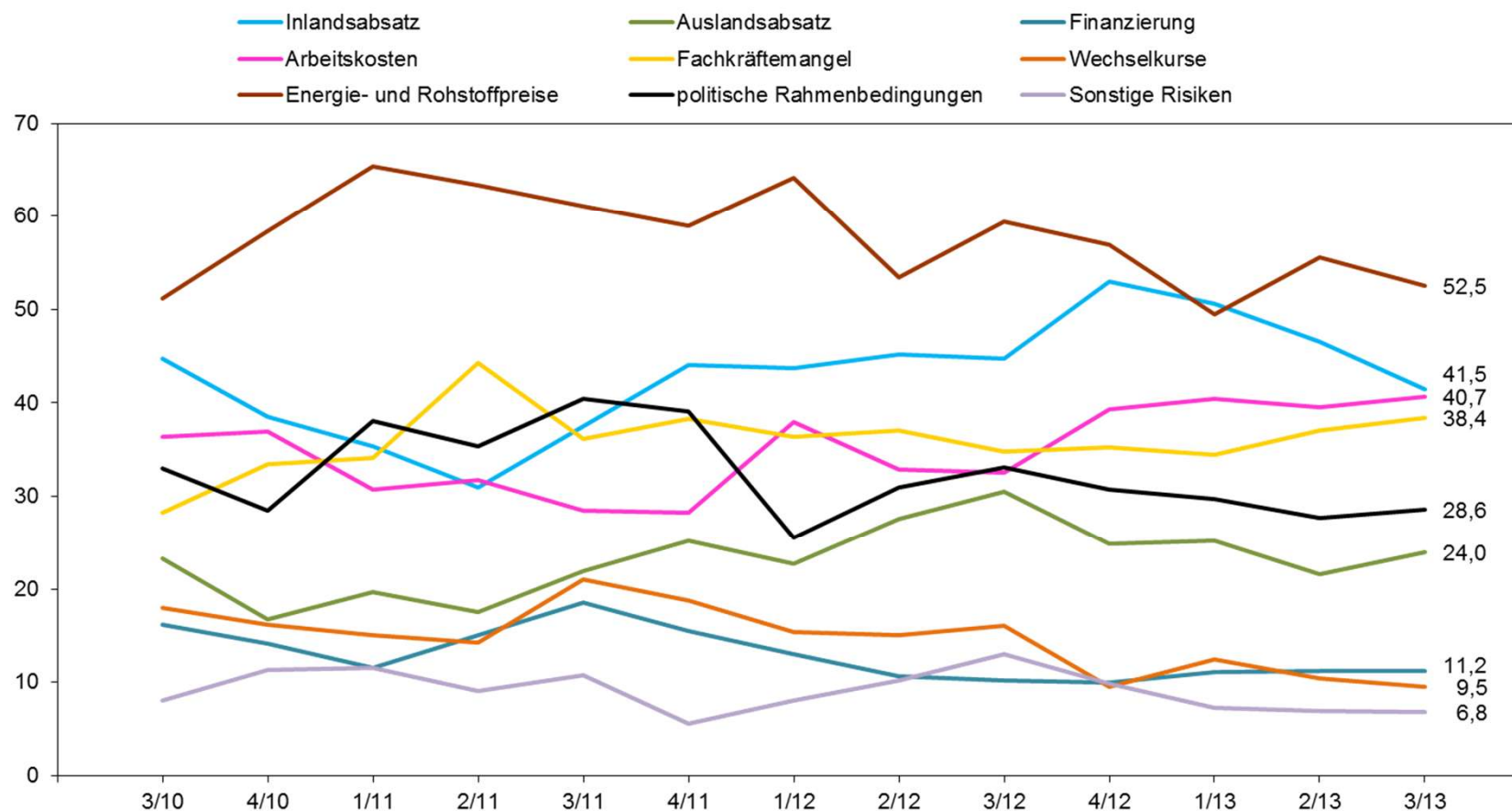


## IHK-Konjunkturuhr Geschäftslage und -erwartungen der Unternehmen



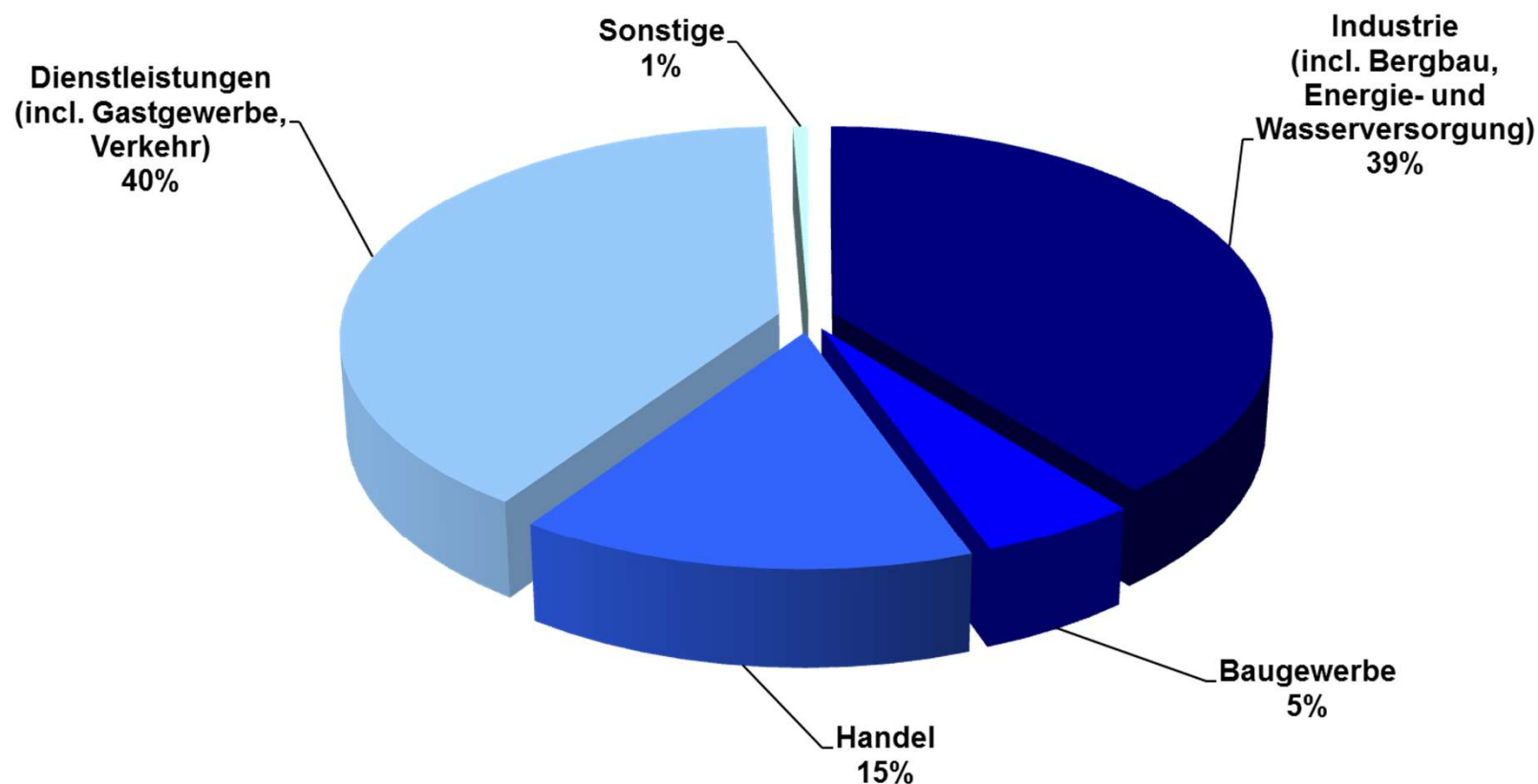


## Wo sehen Sie die größten Risiken bei der wirtschaftlichen Entwicklung Ihres Unternehmens in den kommenden 12 Monaten? (in %)





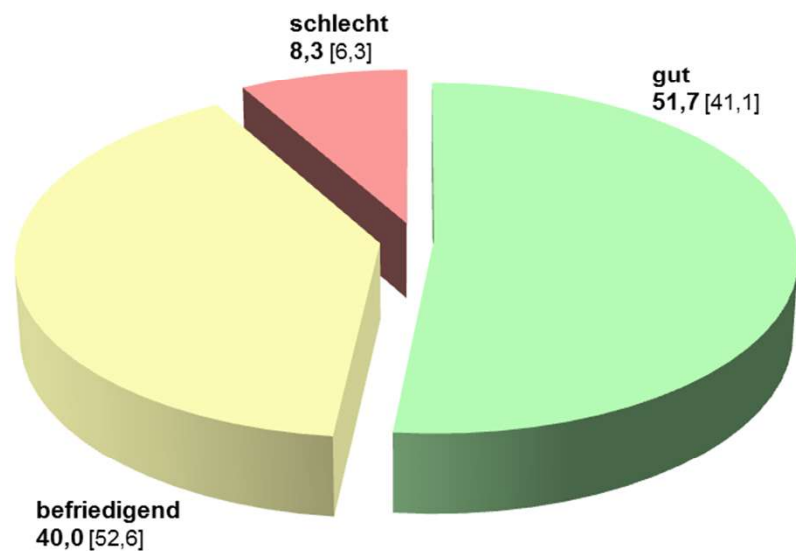
## Anteile der Branchen in der Region Heilbronn-Franken in Bezug auf sozialversicherungspflichtig Beschäftigte



Quelle: Statistisches Landesamt Baden-Württemberg, Stichtag 30. Juni 2012

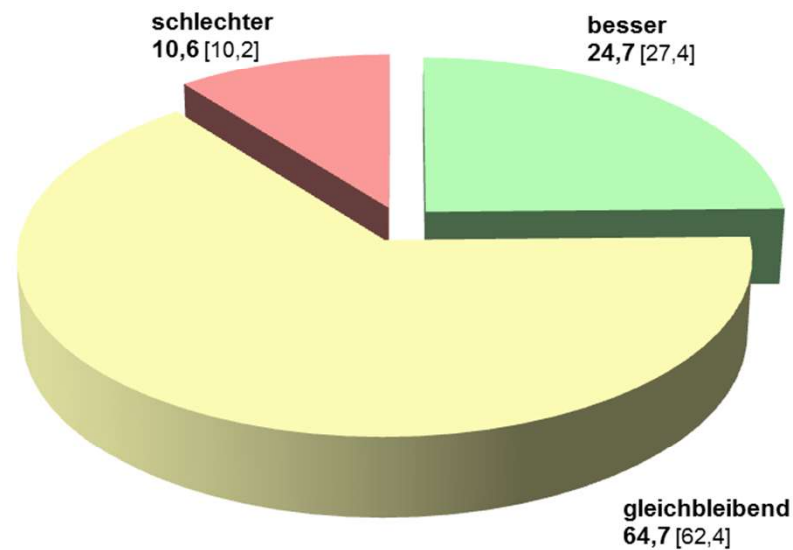
## Industrie 3. Quartal 2013 [2. Quartal 2013] in Prozent

### Aktuelle Geschäftslage



**Saldo: 43,4 [34,8]**

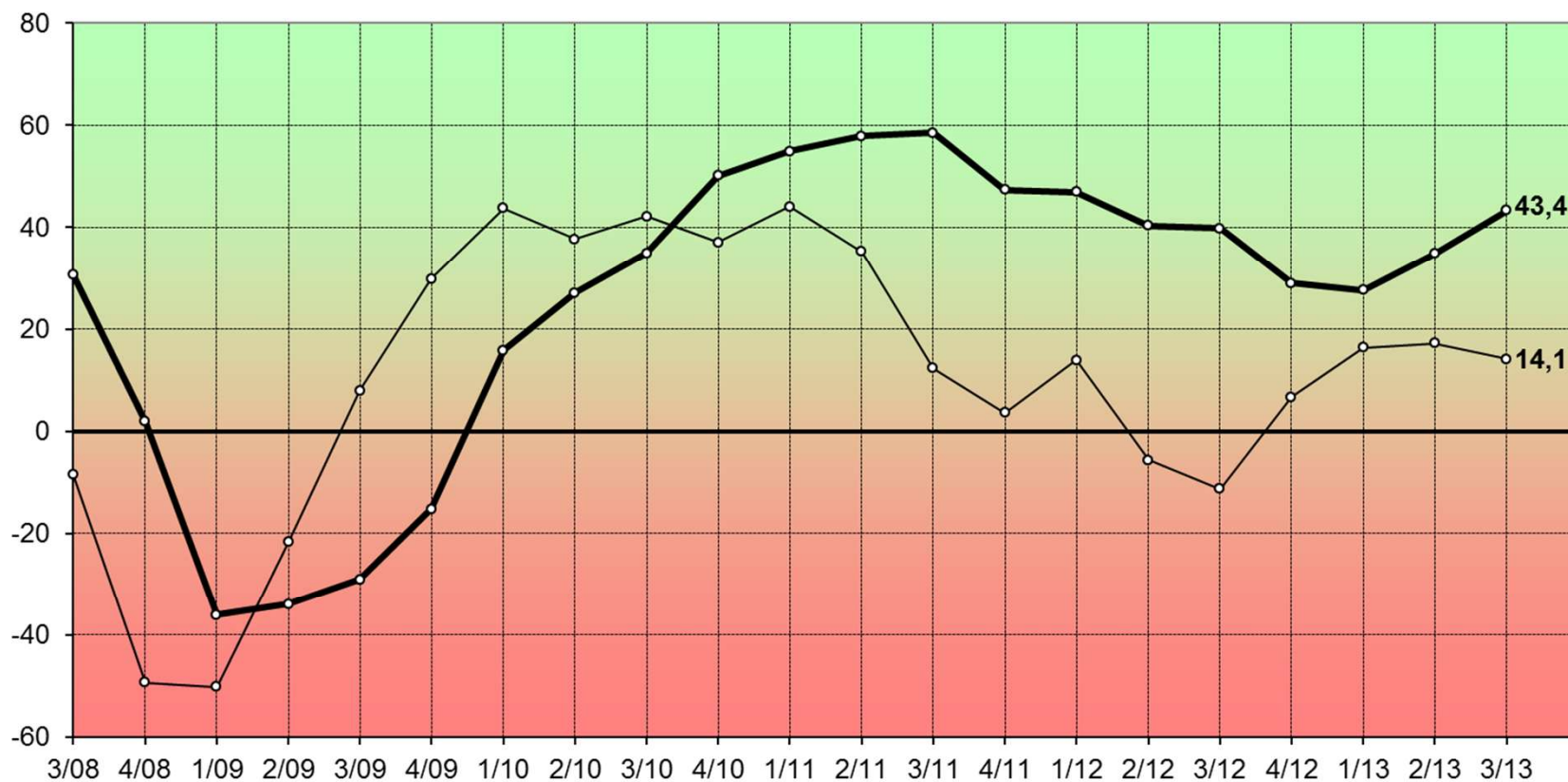
### Erwartete Geschäftslage



**Saldo: 14,1 [17,2]**

## Industrie - Alle Branchen

3/2008 - 3/2013

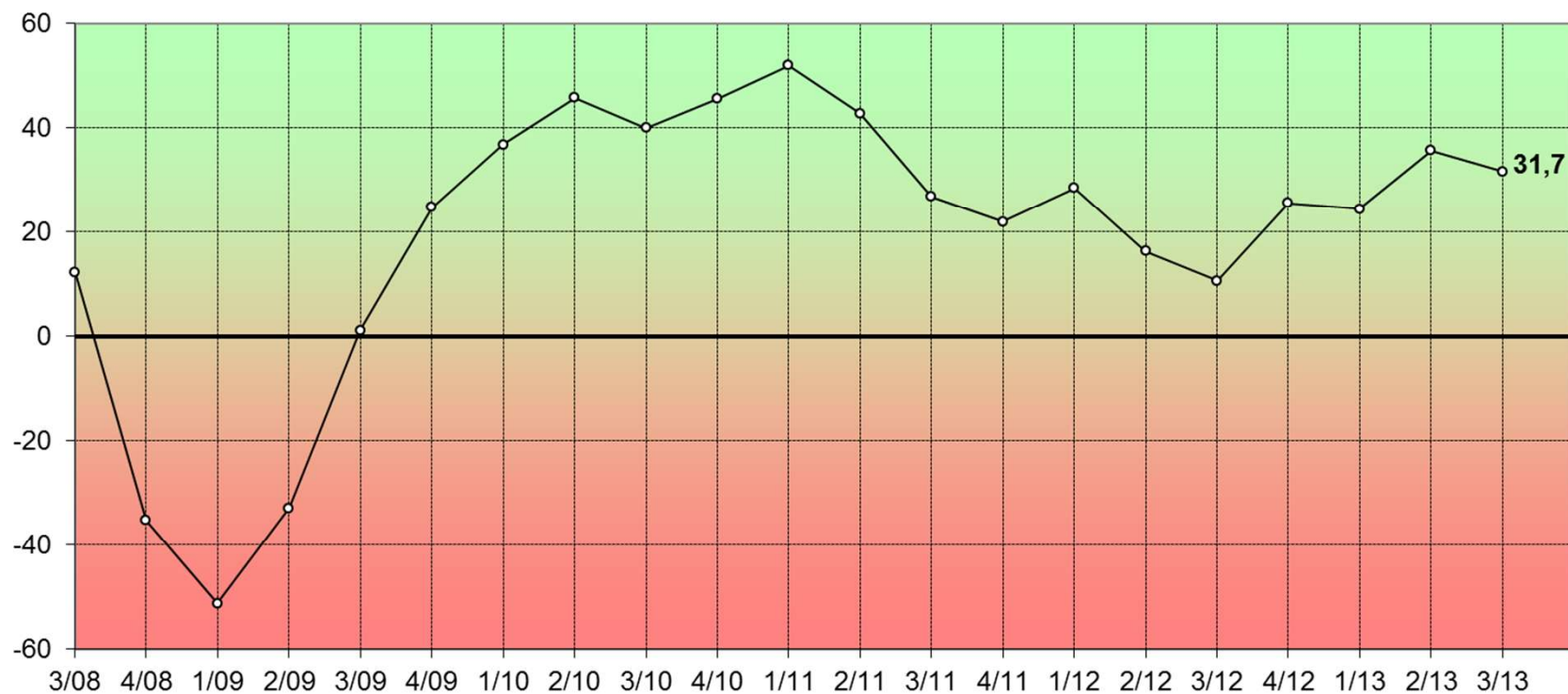


Die Linien geben jeweils den Saldo der Prozentanteile positiver und negativer Urteile der Unternehmen der Industrie zur aktuellen Geschäftslage und zur Geschäftserwartung an.

—●— Aktuelle Geschäftslage  
—○— Geschäftserwartung

## Exportwartungen der Industrieunternehmen

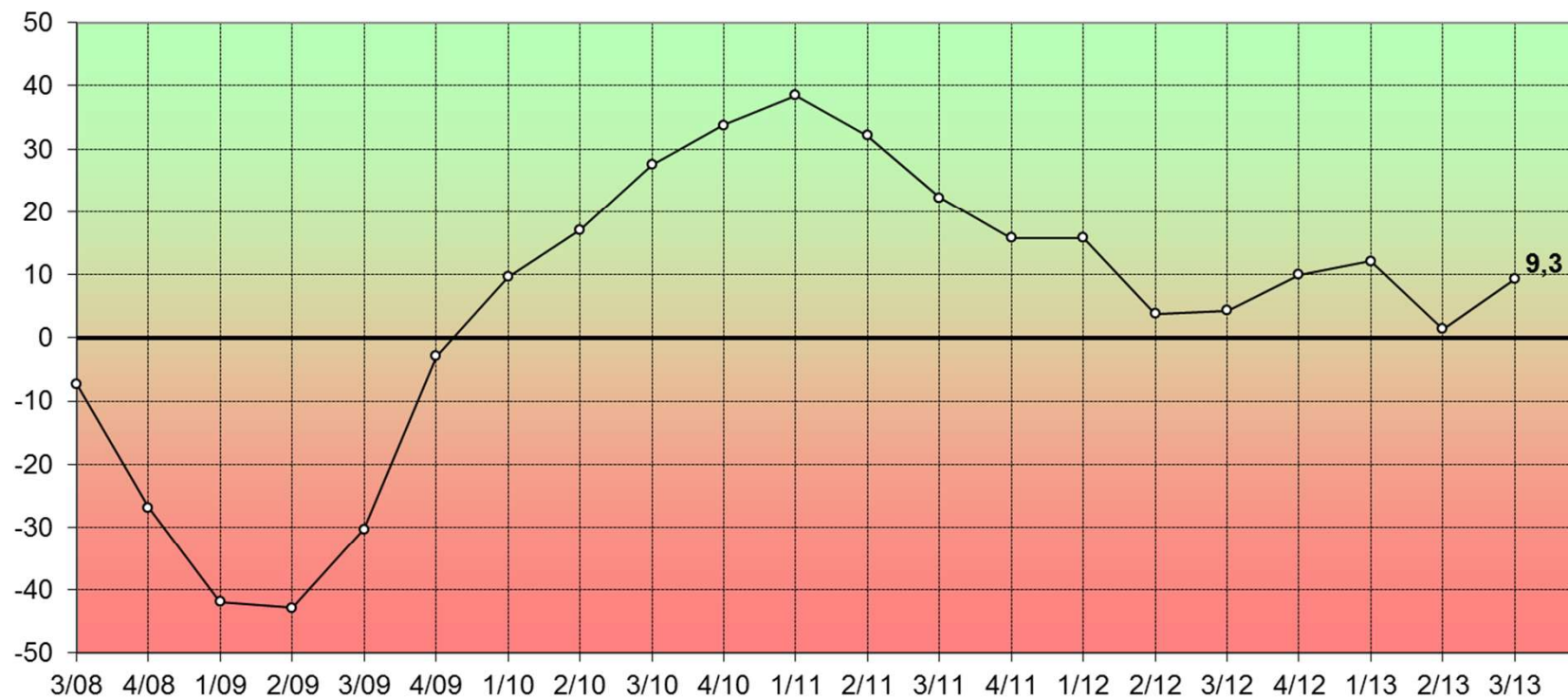
3/2008 - 3/2013



Die Linie gibt den Saldo der Prozentanteile positiver und negativer Urteile der Industrieunternehmen zu den Exportwartungen für die nächsten zwölf Monate an.

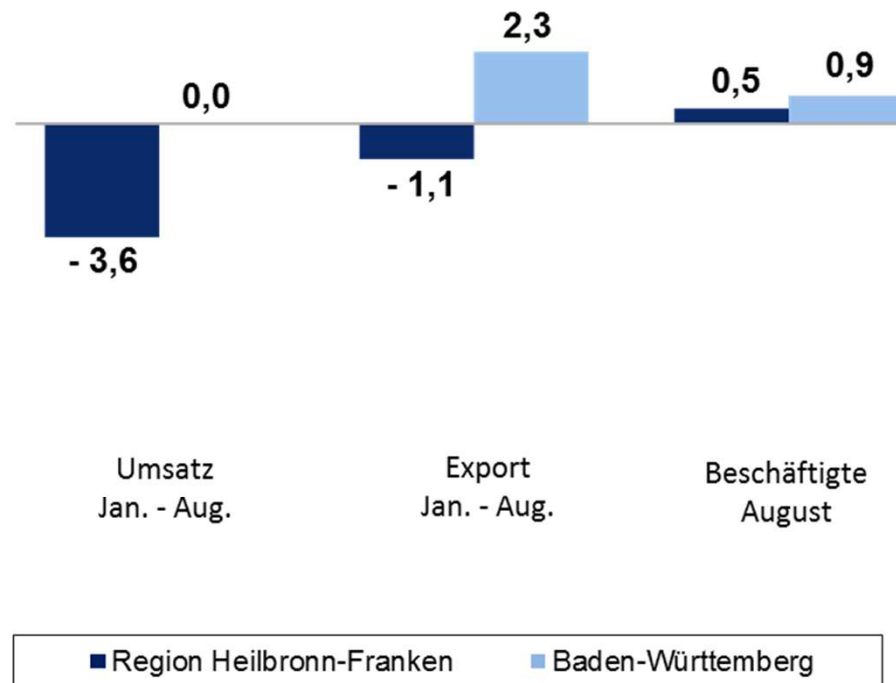
## Erwartete Investitionen Inland

3/2008 - 3/2013



Die Linie gibt den Saldo der Prozentanteile positiver und negativer Urteile der Industrieunternehmen zu den erwarteten Investitionen im Inland in den nächsten zwölf Monaten an.

## Verarbeitendes Gewerbe 2013 - Veränderungen in Prozent gegenüber dem entsprechenden Vorjahreszeitraum

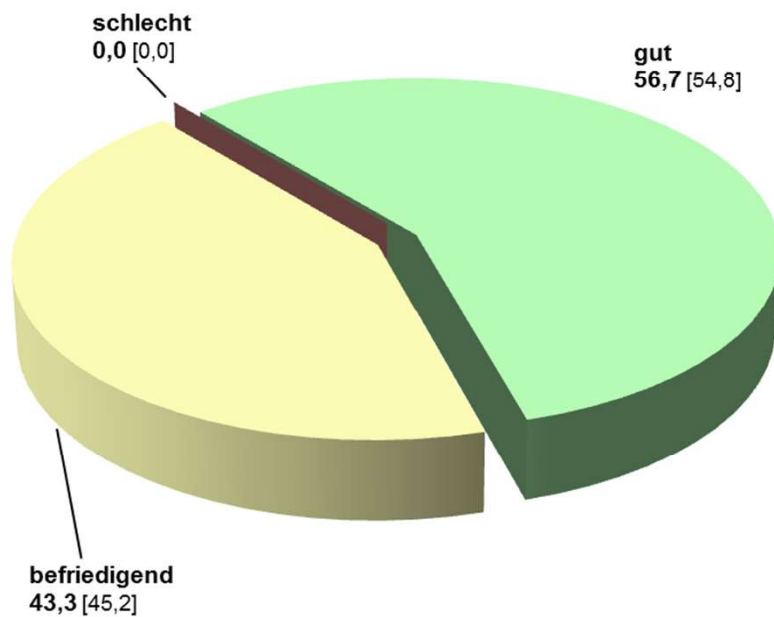


Quelle: Statistisches Landesamt Baden-Württemberg



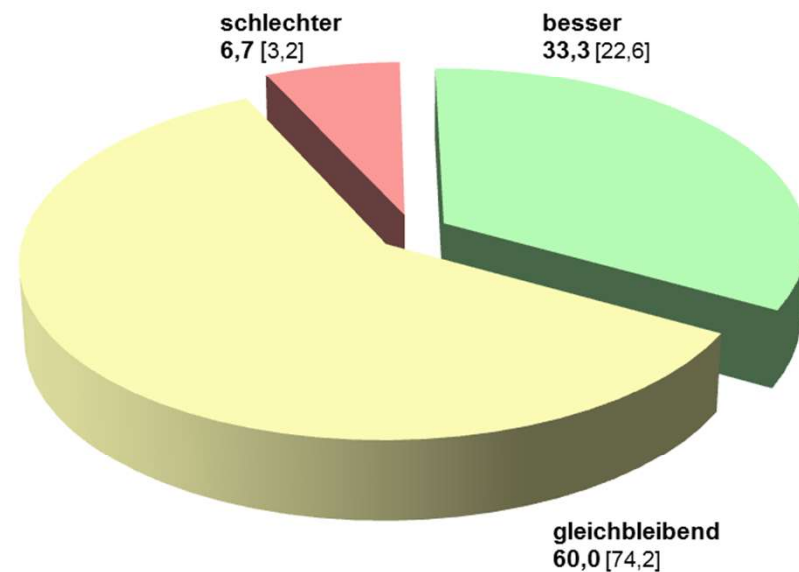
## Baugewerbe 3. Quartal 2013 [2. Quartal 2013] in Prozent

**Aktuelle Geschäftslage**



**Saldo: 56,7 [54,8]**

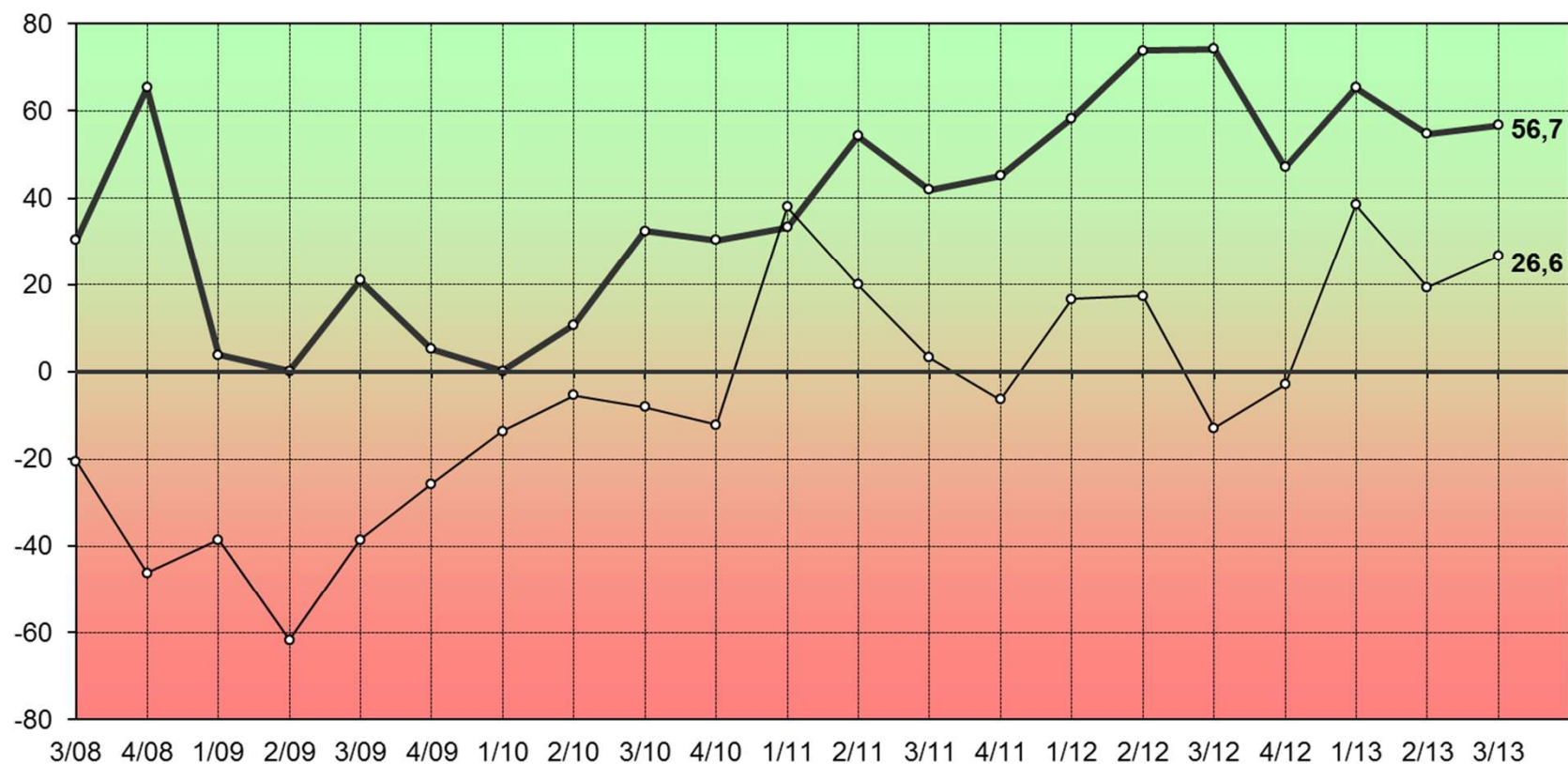
**Erwartete Geschäftslage**



**Saldo: 26,6 [19,4]**

## Baugewerbe

3/2008 - 3/2013

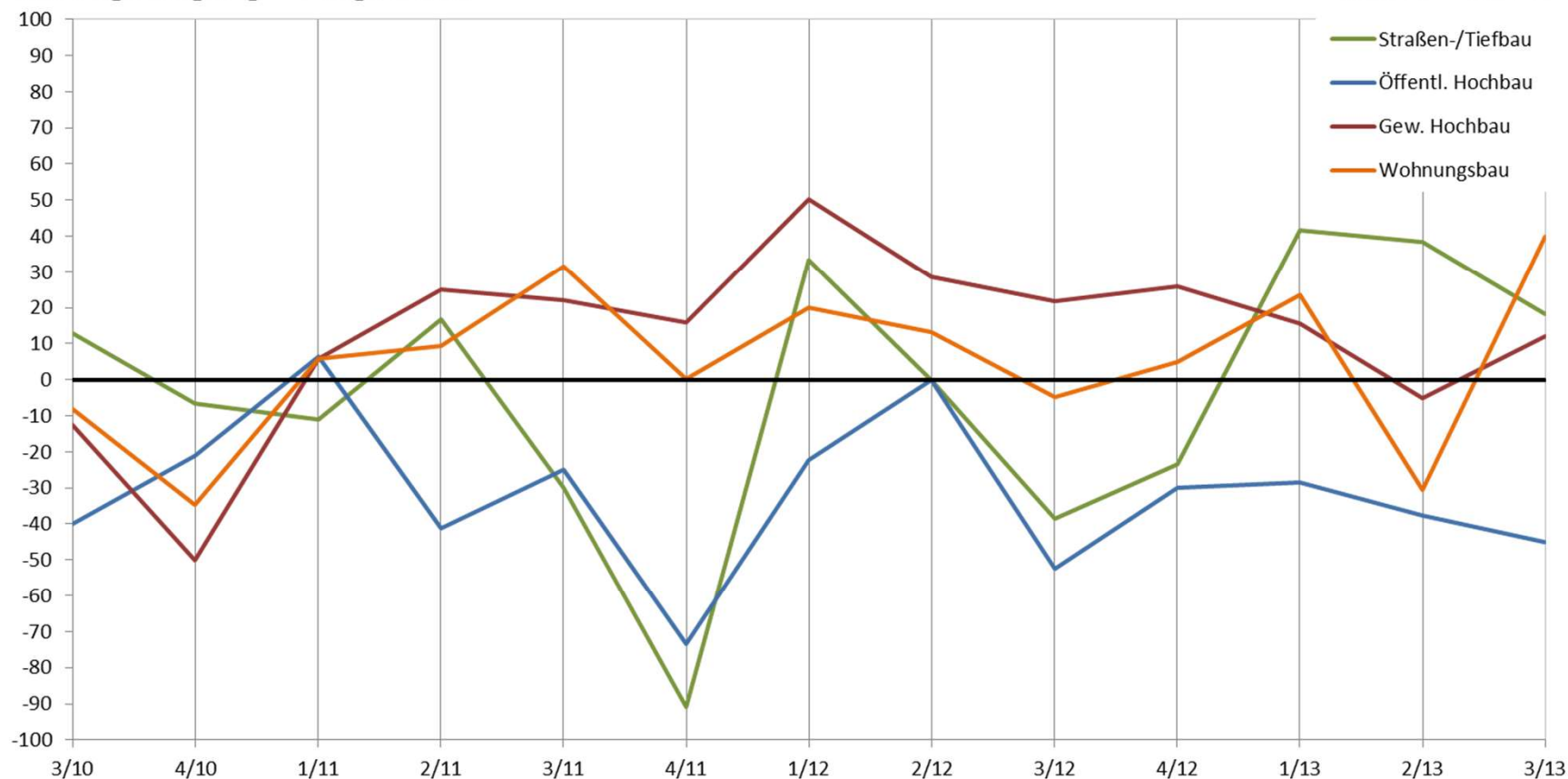


Die Linien geben jeweils den Saldo der Prozentanteile positiver und negativer Urteile der Unternehmen des Baugewerbes zur aktuellen Geschäftslage und zur Geschäftserwartung an.

—●— Aktuelle Geschäftslage  
—○— Geschäftserwartung

## Auftragseingang - Baugewerbe

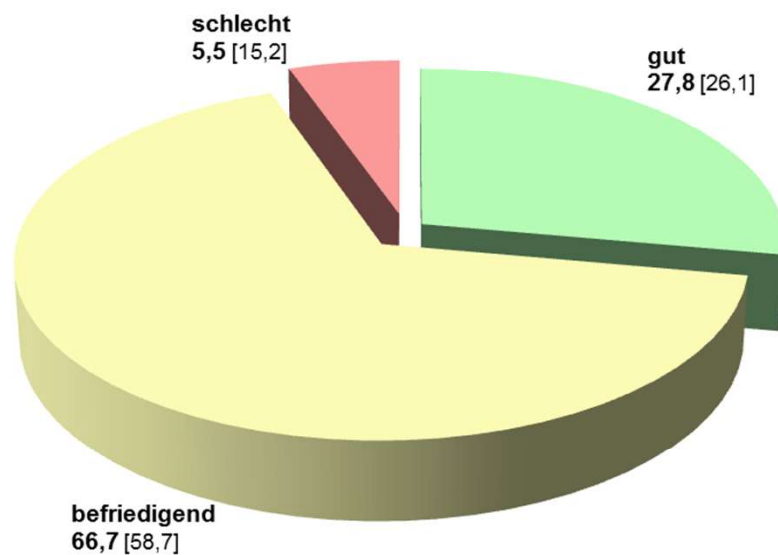
3/2010 - 3/2013



Die Linien geben jeweils den Saldo der Prozentanteile positiver und negativer Urteile der Unternehmen des Baugewerbes zum Auftragseingang an.

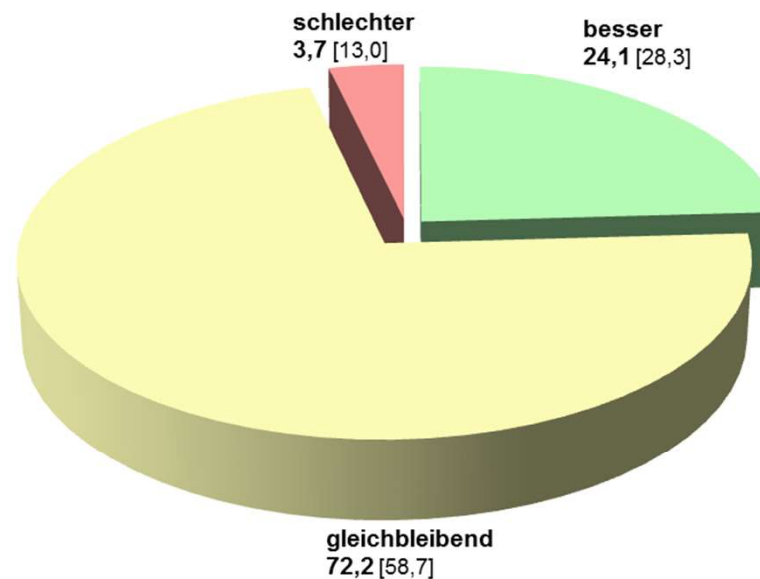
## Großhandel 3. Quartal 2013 [2. Quartal 2013] in Prozent

### Aktuelle Geschäftslage



**Saldo: 22,3** [10,9]

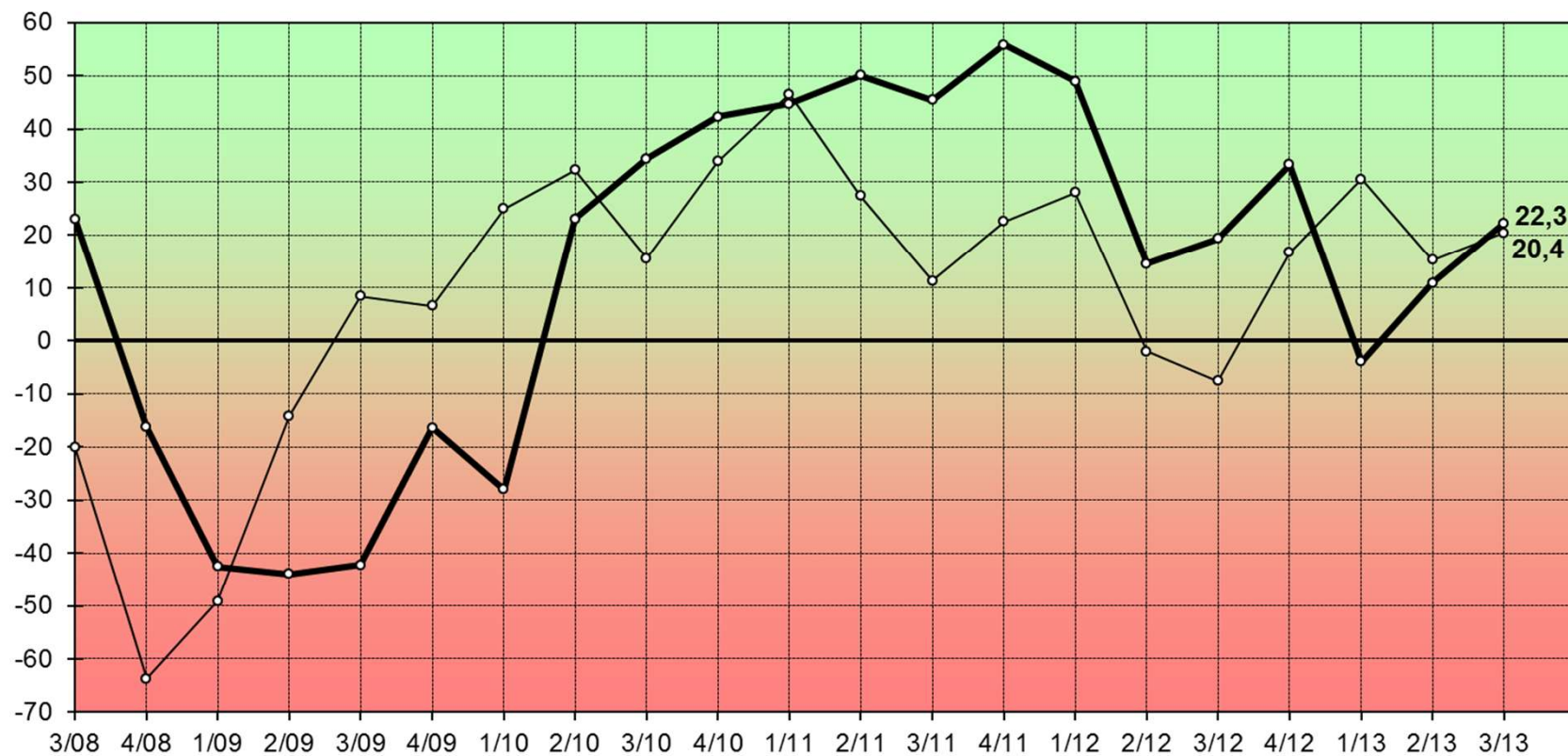
### Erwartete Geschäftslage



**Saldo: 20,4** [15,3]

## Großhandel \*

3/2008 - 3/2013



\* ohne Handel mit Kraftfahrzeugen

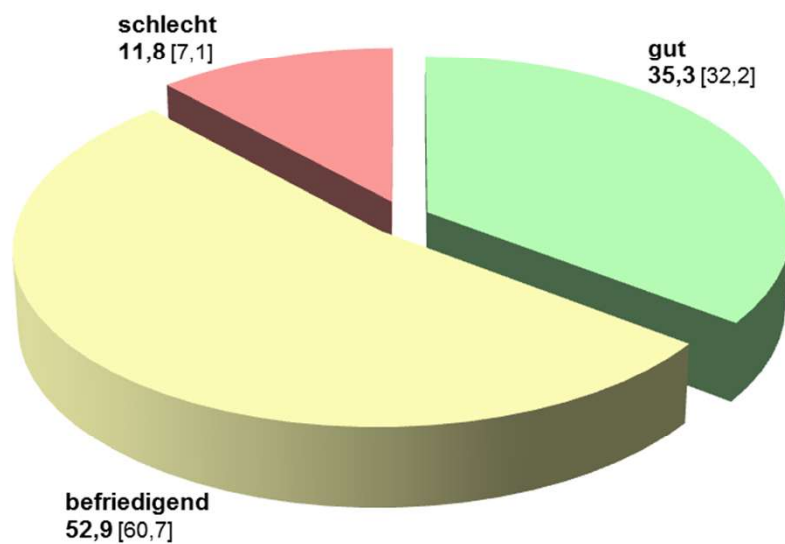
Die Linien geben jeweils den Saldo der Prozentanteile positiver und negativer Urteile der Unternehmen des Großhandels zur aktuellen Geschäftslage und zur Geschäftserwartung an.

—●— Aktuelle Geschäftslage  
—○— Geschäftserwartung



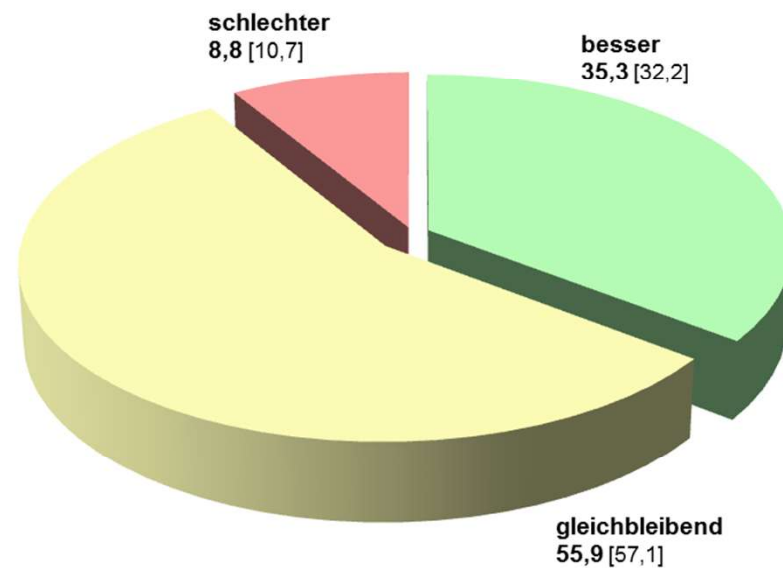
## Einzelhandel 3. Quartal 2013 [2. Quartal 2013] in Prozent

**Aktuelle Geschäftslage**



**Saldo: 23,5 [25,1]**

**Erwartete Geschäftslage**

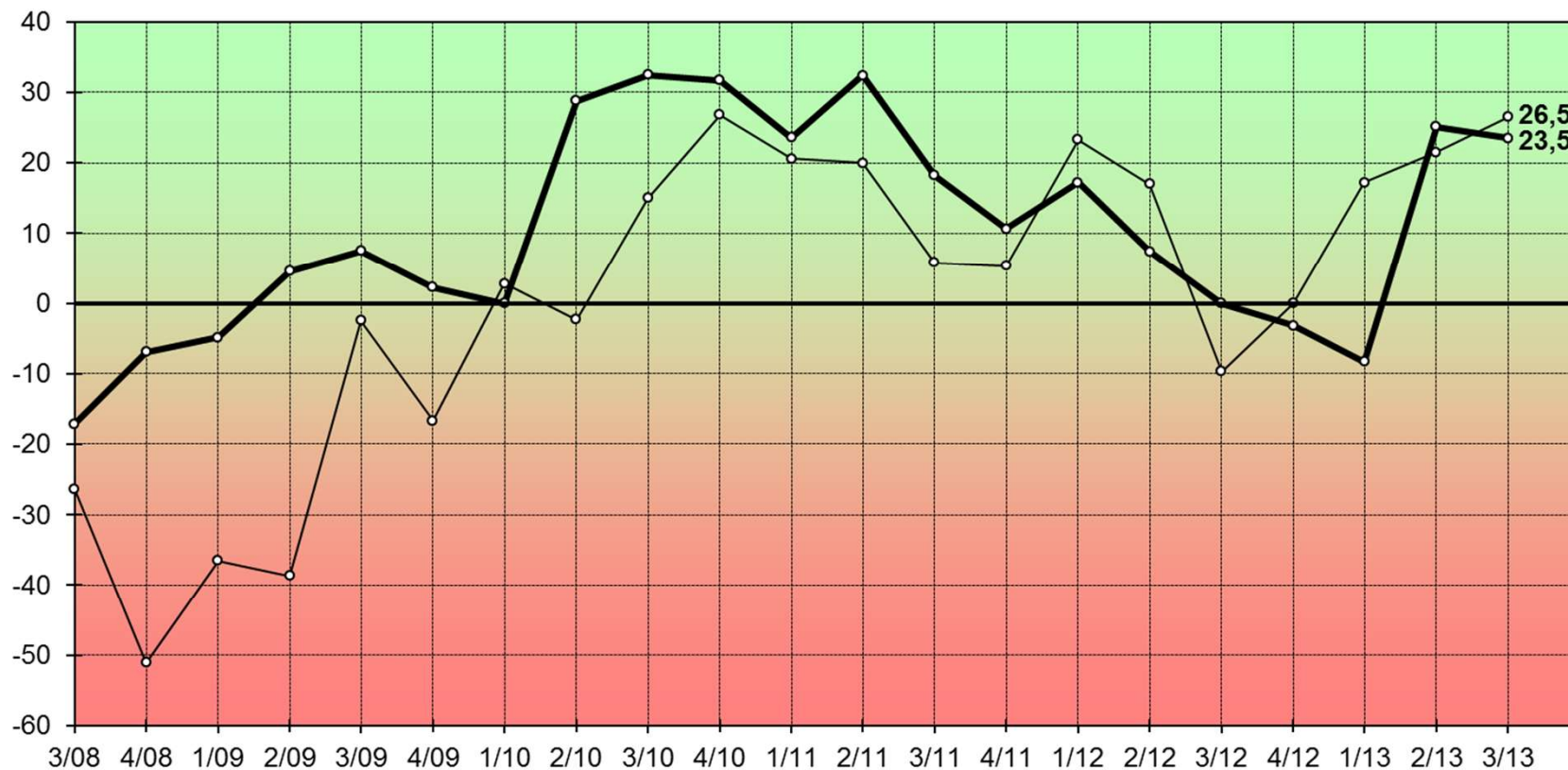


**Saldo: 26,5 [21,5]**



## Einzelhandel \*

3/2008 - 3/2013

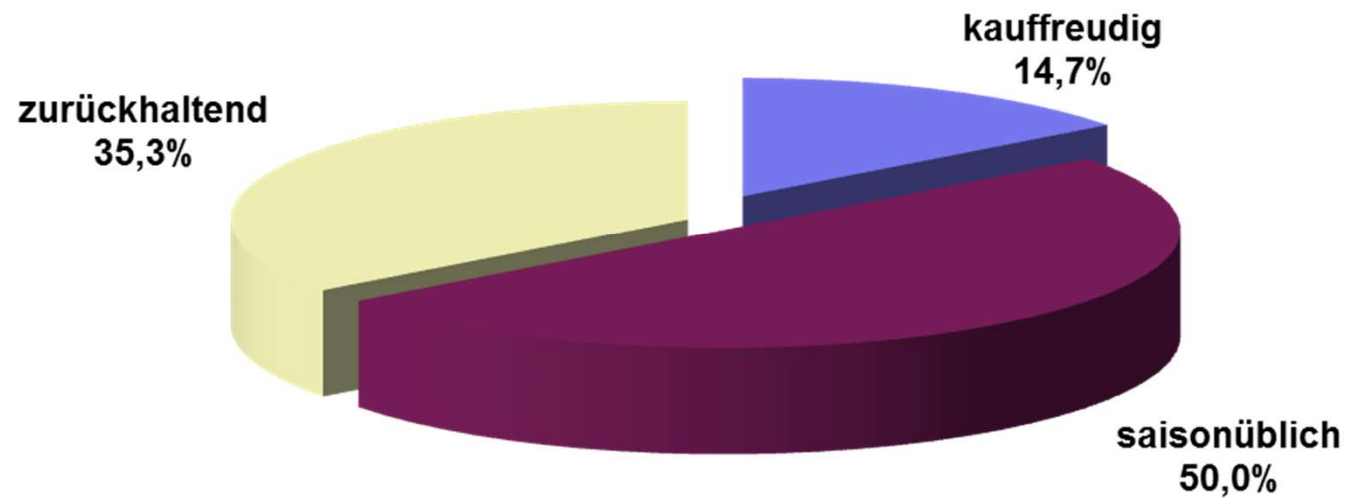


\* ohne Handel mit Kraftfahrzeugen

Die Linien geben jeweils den Saldo der Prozentanteile positiver und negativer Urteile der Unternehmen des Einzelhandels zur aktuellen Geschäftslage und zur Geschäftserwartung an.

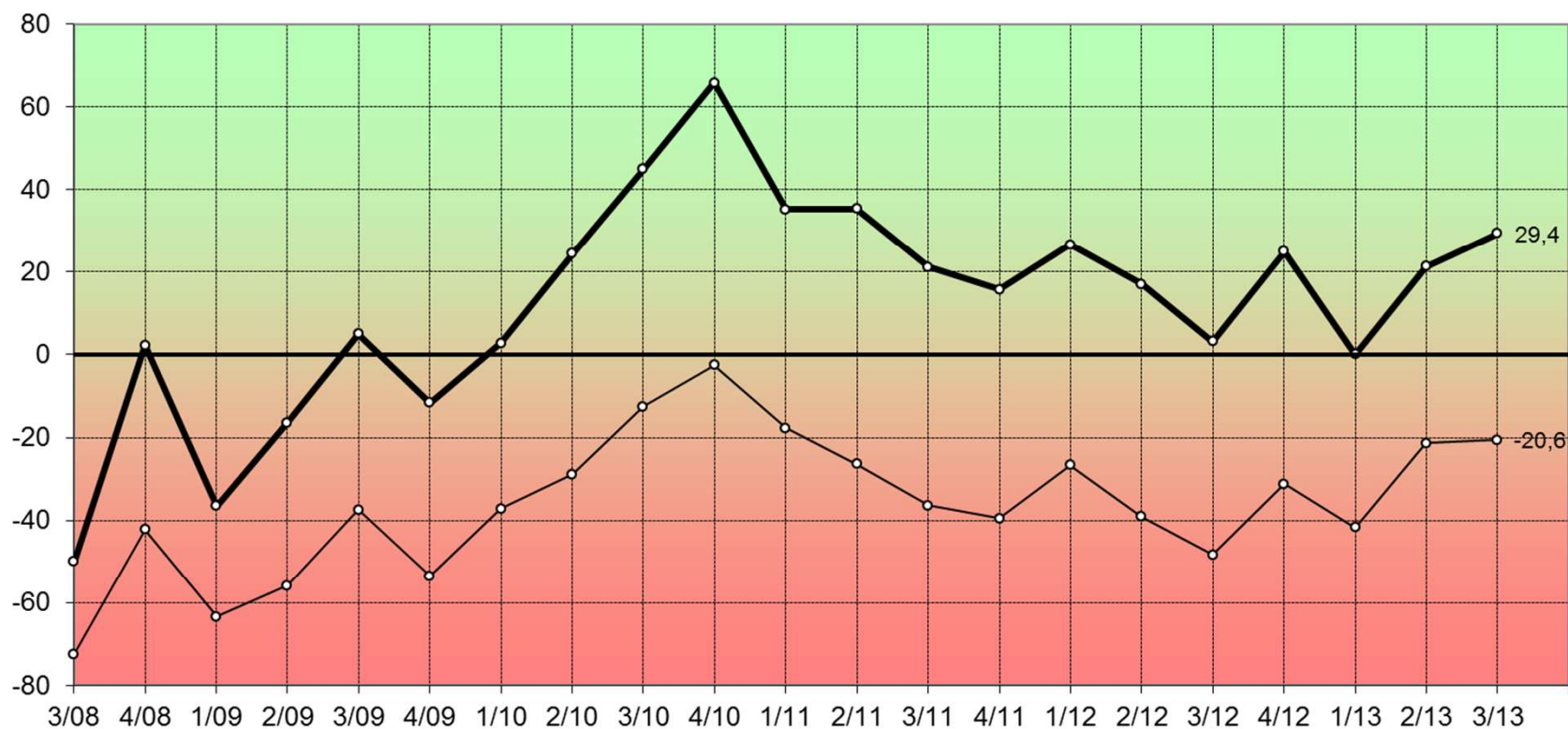
—●— Aktuelle Geschäftslage  
—○— Geschäftserwartung

## Kaufverhalten der Kunden im Einzelhandel 3. Quartal 2013



## Kaufverhalten der Kunden im Einzelhandel

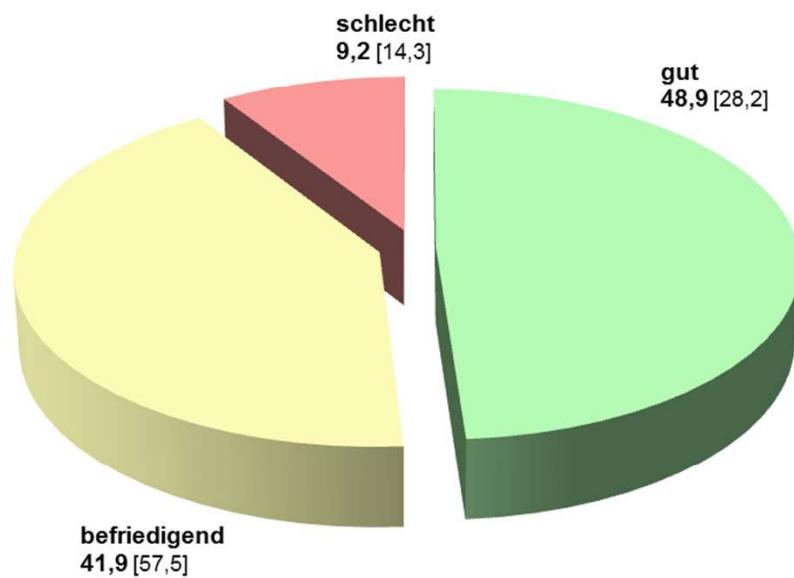
3/2008 - 3/2013



Die Linien geben die Salden der Prozentanteile der Urteile "kauffreudig" und "zurückhaltend" (—○—) bzw. "kauffreudig"+"saisonüblich" und "zurückhaltend" (—●—) zum Kaufverhalten der Kunden im Einzelhandel wieder.

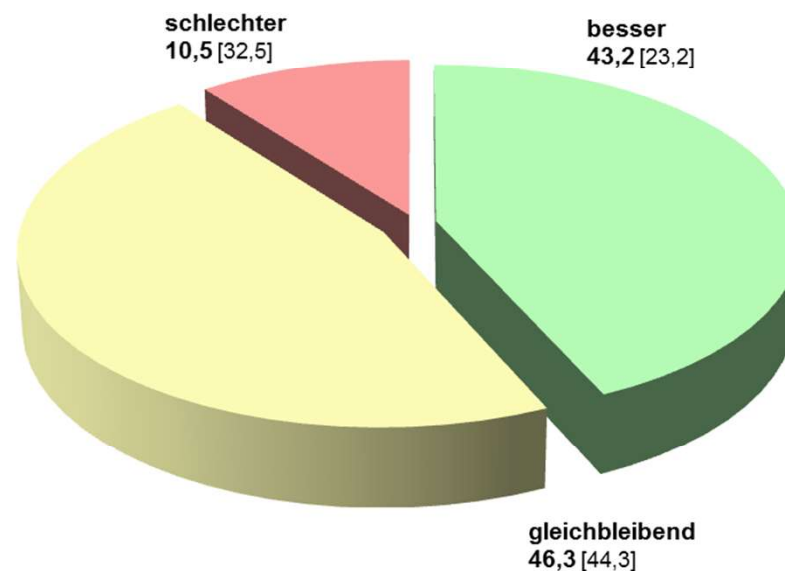
## Dienstleistungen 3. Quartal 2013 [2. Quartal 2013] in Prozent

**Aktuelle Geschäftslage**



**Saldo: 39,7 [13,9]**

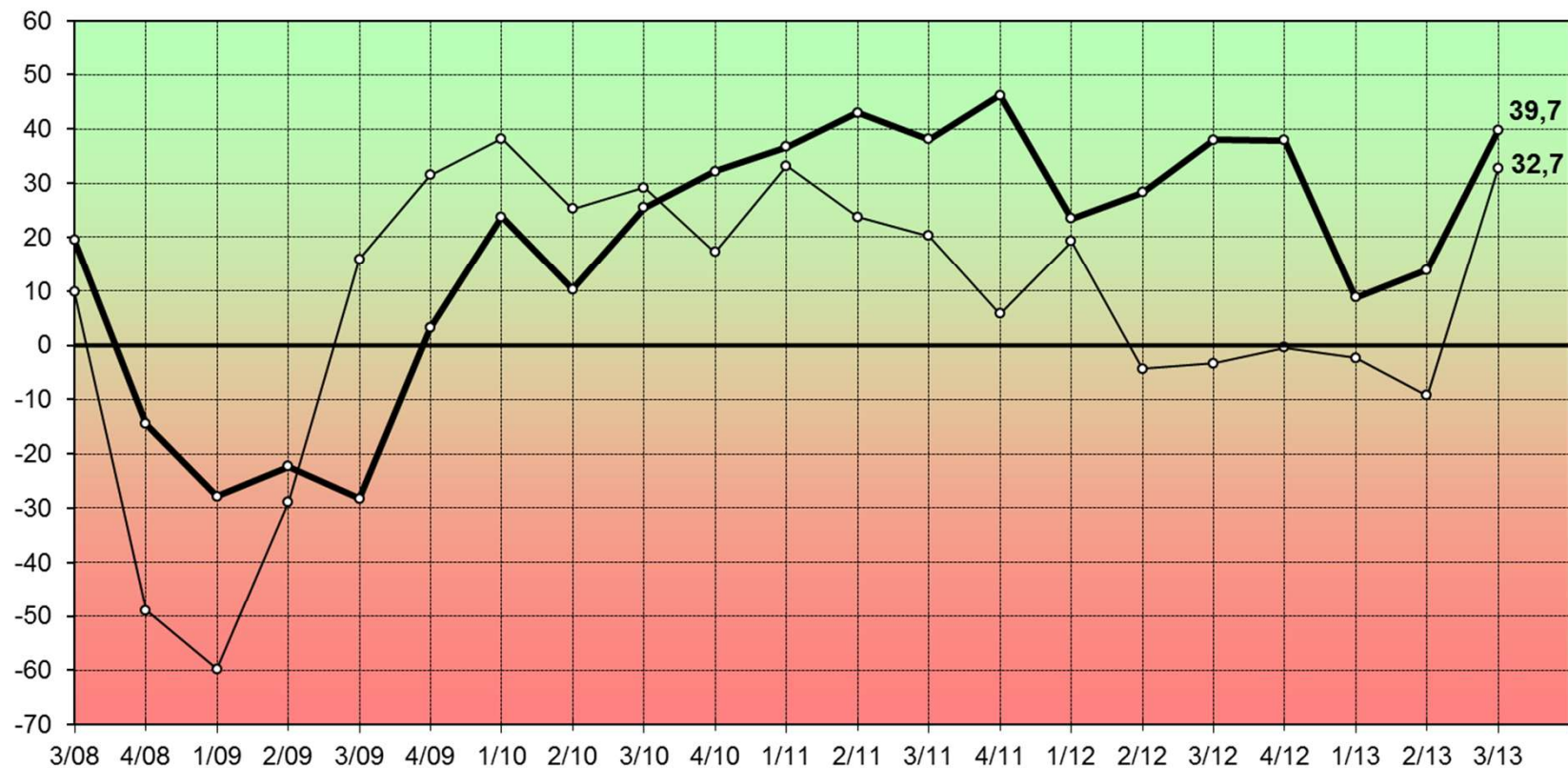
**Erwartete Geschäftslage**



**Saldo: 32,7 [-9,3]**

## Dienstleistungen \*

3/2008 - 3/2013



\* Dienstleistungen ohne Kreditgewerbe und Hotel- und Gaststättengewerbe

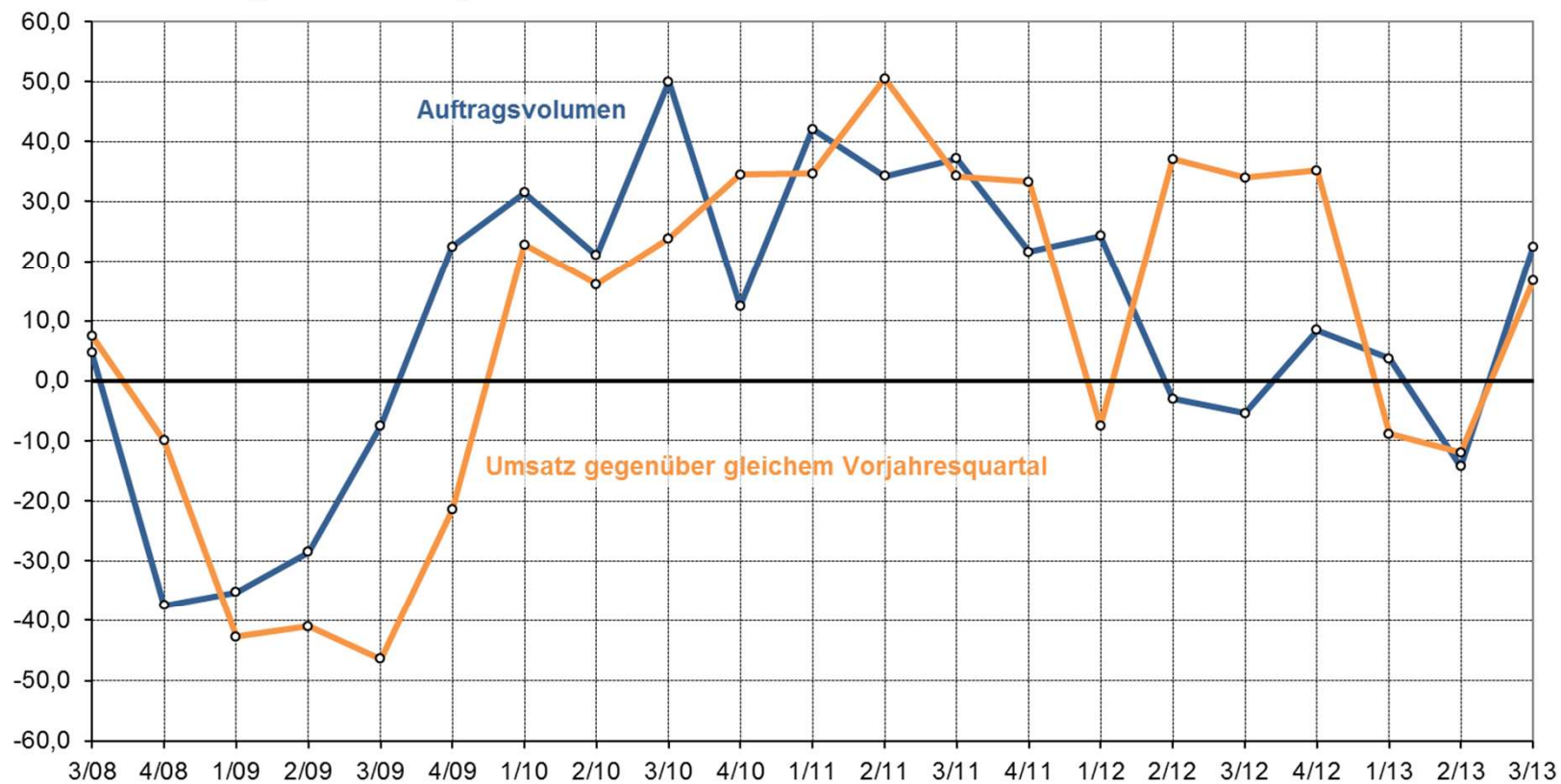
**Die Linien geben jeweils den Saldo der Prozentanteile positiver und negativer Urteile der Dienstleister zur aktuellen Geschäftslage und zur Geschäftserwartung an.**

—●— Aktuelle Geschäftslage  
—○— Geschäftserwartung



## Dienstleistungen - Auftragsvolumen und Umsatz

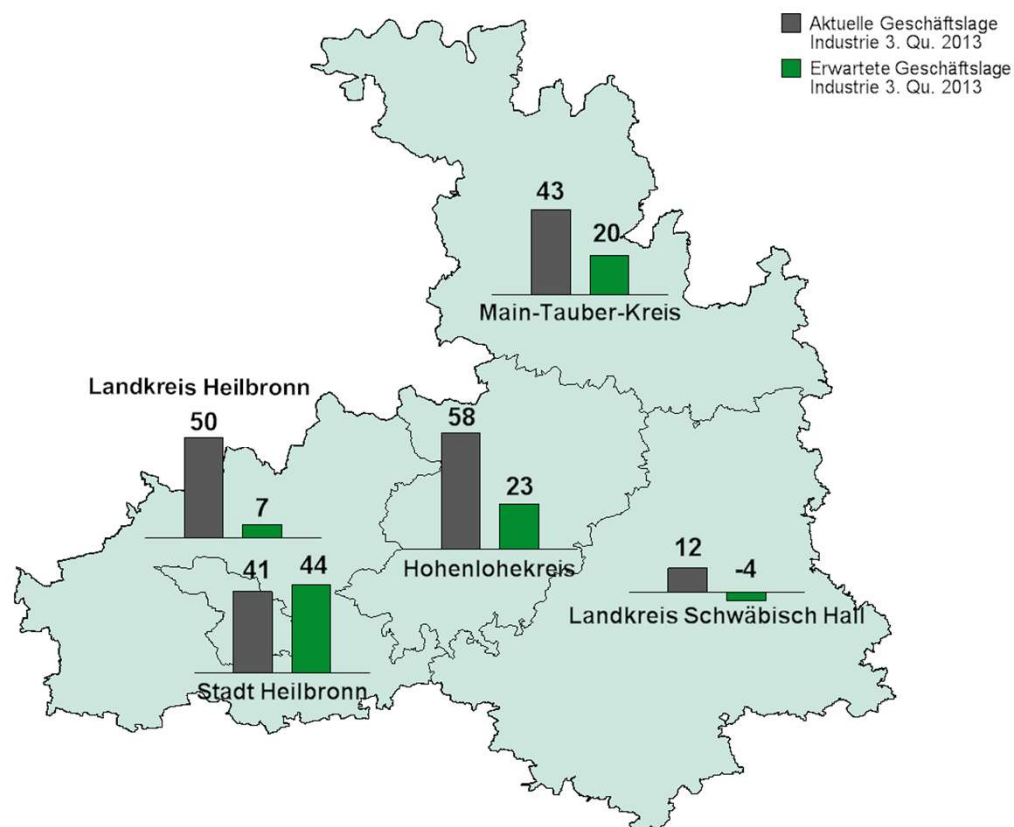
3/2008 - 3/2013



Die Linien geben jeweils den Saldo der Prozentanteile positiver und negativer Urteile der Dienstleister zum Auftragsvolumen und zur Umsatzentwicklung gegenüber dem gleichen Vorjahresquartal an.



## Aktuelle und erwartete Geschäftslage der Industrie in den Kreisen der Region Heilbronn-Franken (Saldo der Prozentanteile der positiven und negativen Urteile)



Quelle: Konjunkturumfrage der IHK Heilbronn-Franken 3. Quartal 2013

---

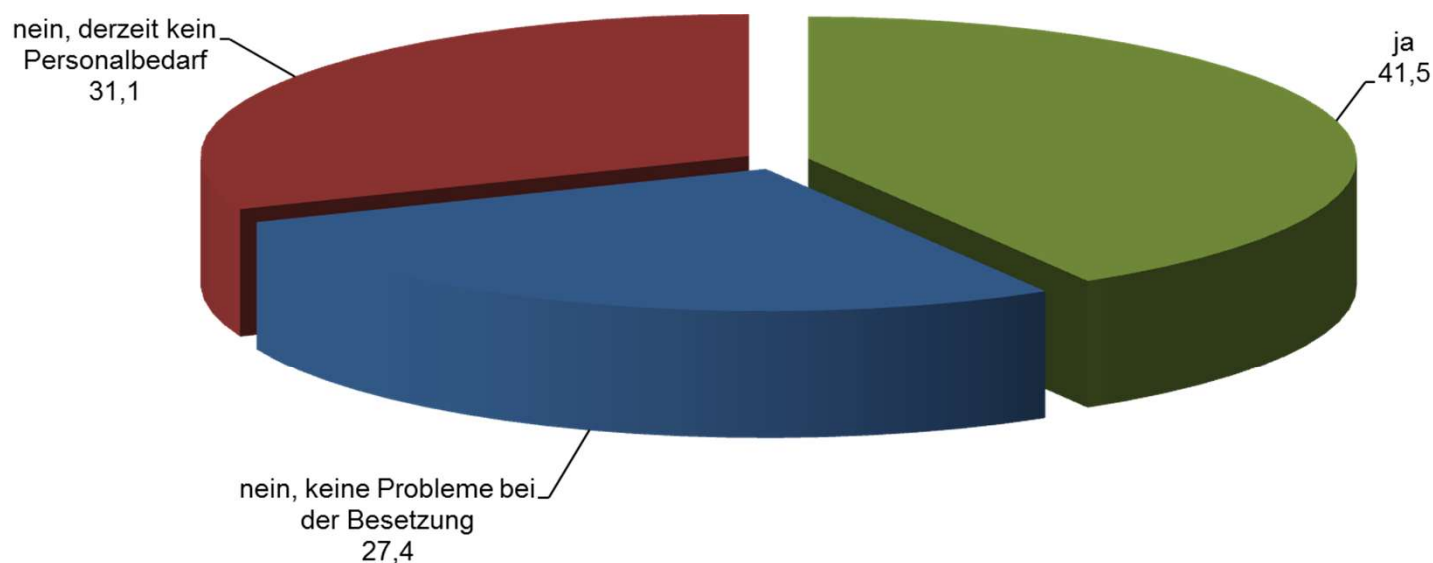
## Fazit:

- **Regionale Wirtschaft gewinnt an Fahrt.**
- **Lageurteile so gut wie seit eineinhalb Jahren nicht mehr.**
- **Impulse durch Exporte und private Konsumnachfrage.**
- **Branchen: Konjunkturerholung vor allem von Industrie, Großhandel und Dienstleistern getragen / Bau erneut Spitzenreiter / Anhaltend gute Geschäfte im Einzelhandel.**
- **Leichter Aufwärtstrend bei Beschäftigungsplanungen.**
- **Optimismus hinsichtlich weiterer Aussichten gestiegen.**

# **Zusatzfragen zur Konjunkturmfrage im 3. Quartal 2013 zum Thema „Fachkräftesicherung“**

## Können Sie in Ihrem Unternehmen derzeit offene Stellen nicht besetzen, weil Sie die passenden Fachkräfte nicht finden?

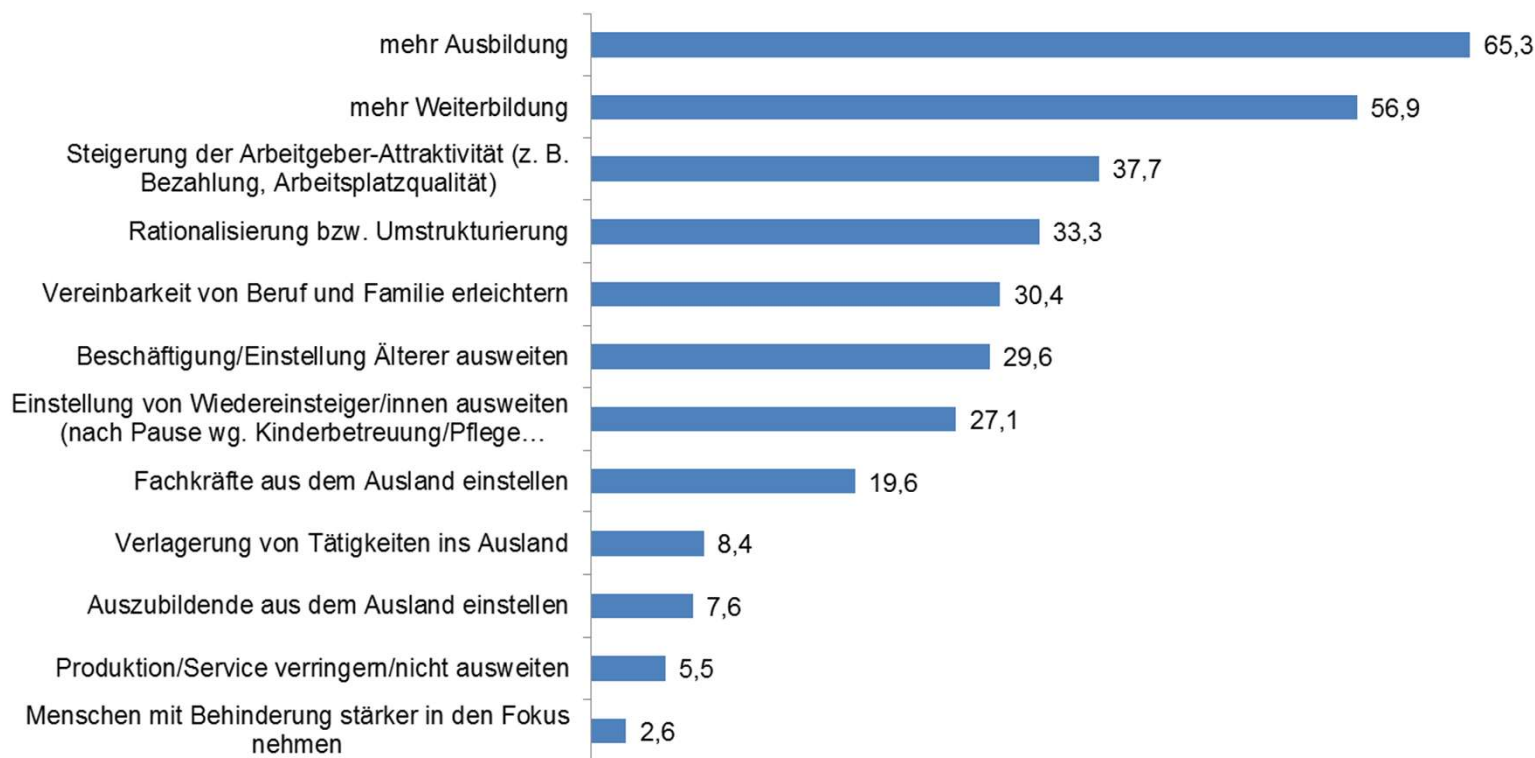
Gesamtergebnis aller antwortenden Unternehmen im IHK-Bezirk  
(Angaben in %)



Quelle: IHK-Konjunkturumfrage 3. Quartal 2013

## Wie wollen Sie künftig auf eventuelle Fachkräfteengpässe reagieren?

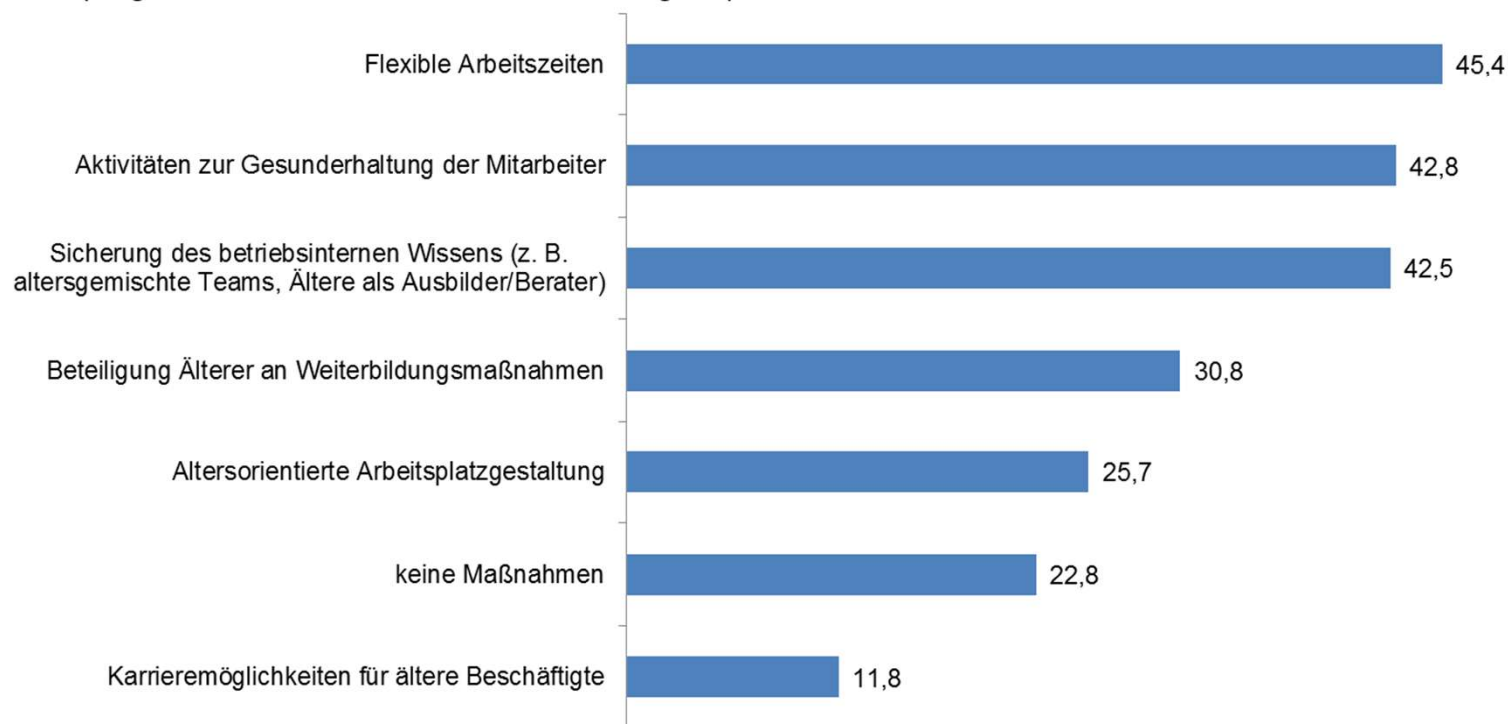
Gesamtergebnis aller antwortenden Unternehmen im IHK-Bezirk  
(Angaben in %, Mehrfachantworten möglich)



Quelle: IHK-Konjunkturumfrage 3. Quartal 2013

## Mit welchen Maßnahmen reagieren Sie auf die zunehmende Alterung der Belegschaft vor dem Hintergrund des demografischen Wandels?

Gesamtergebnis aller antwortenden Unternehmen im IHK-Bezirk  
(Angaben in %, Mehrfachantworten möglich)



Quelle: IHK-Konjunkturumfrage 3. Quartal 2013