

Pressemitteilung

Round Table Veranstaltungen mit Heraeus Experten **Moderne Konfektionszähne für jede Indikation**

Hanau, 09. März 2012 – **Rationelle Aufstellung und Formenvielfalt für Totalprothesen, naturgetreue Ästhetik für die Kombiprothetik, mehr Volumen für implantatgetragene und Geroprothesen: Moderne Konfektionszähne bieten für jede Indikation die optimale Lösung. Bei 14 Round Table-Veranstaltungen informieren Experten von Heraeus in ganz Deutschland über die Vorteile zeitgemäßer Zahnlinien. Externe Referenten erläutern am eigenen Patientenfall, wie sie damit selbst in der implantatgetragenen Hybridprothetik alle ästhetischen und funktionellen Wünsche erfüllen.**

Jede Indikation stellt eigene Ansprüche an die Morphologie, Stabilität und Ästhetik künstlicher Zähne. Und auch die Anforderungen von Zahnärzten und Patienten steigen. Wurde Gerontoprothetik bislang oft mit Totalprothetik gleichgesetzt, haben heute immer mehr Ältere durch eine bessere Versorgung noch eigene Zähne. Und auch bei zahnlosem Kiefer sind verstärkt Hybridprothesen auf Implantaten gefragt. Diese müssen jedoch ganz andere Kaukräfte abfangen. Langlebigkeit, höchste Funktionalität und individuelle Ästhetik erwarten Patient wie Behandler dagegen von jeder prothetischen Arbeit – und damit auch von jedem einzelnen Konfektionszahn.

Durchgängig farb- und formtreu, stabil und kombinierbar

Bei den Gesprächen am Runden Tisch erläutern die Experten von Heraeus, wie hochwertige Materialien, digitaler Formenbau und aufwändige Produktionsverfahren die Farb- und Formtreue, Abrasionsresistenz und Bruchsicherheit ihrer Zähne sicherstellen. Sie informieren im Detail, welche Indikation welche Anforderungen an den Zahn stellt

Seite 2

und wie Heraeus seine Zahnlinien laufend für neue Indikationen fortentwickelt. So bietet die bewährte Zahnlinie Mondial höchste Formenvielfalt und Funktionalität für eine rationelle und eindeutige Aufstellung. Die Zahnlinie Premium steht mit natürlichen, vollanatomischen Formen und lebendiger Lichtdynamik für höchste Ästhetik. Für Implantat-, Kombi- und Facettenarbeiten wurde diese Linie um vier breitere Premium Frontzahnformen ergänzt. Ebenso wie die neue Seitenzahnlinie Idealis fangen diese hohe Kaukräfte ab und decken Primär- und Tertiärkonstruktionen besser ab. Ihre breitere Zahnbasis erlaubt die ästhetische, leichter zu reinigende Zahnfleischgestaltung.

Mix&Match-Prinzip ermöglicht flexible Kombination

Dank identischer Herstellungsverfahren, Materialien und Farbschemata können die drei Zahnlinien von Heraeus nach dem Mix&Match-Prinzip frei kombiniert werden. Mit nur einem kompakten System perfekt aufeinander abgestimmter Zahnlinien kann der Zahntechniker so alle Indikationen zuverlässig, flexibel und individuell abdecken.

Externe Referenten stellen eigenen Patientenfall vor

Externe Referenten demonstrieren bei den Round Tables am eigenen Patientenfall aus der implantatgetragenen Hybrid- oder Geroprothetik die Anforderungen dieser anspruchsvollen Indikationen. Anschaulich erläutern die erfahrenen Zahntechnikermeister, wie sie diese mit modernen Konfektionszähnen individuell gelöst haben.

Bei der abschließenden Diskussionsrunde der jeweils 3-4 stündigen „Runden Tische“ können die Teilnehmer Fragen dazu ebenso mit den Referenten diskutieren wie die vorgestellten Patientenfälle. Gelegenheit dazu bieten insgesamt 14 Veranstaltungen in allen Regionen Deutschlands.

Mehr Informationen zu den Veranstaltungen und der Anmeldung zu den Round Tables erhalten Interessierte über den Heraeus Außendienst.

Termine und Orte:

- 14. März 2012 in Berlin mit ZTM Wolfgang Weisser
- 28. März 2012 in Jena mit ZTM Wolfgang Weisser
- 18. April 2012 in Wallenhorst (Osnabrück) mit ZTM Martin Mormann
- 20. April 2012 in Hanau mit ZTM Martin Mormann
- 24. April 2012 in Ettlingen mit ZTM Dieter Ehret
- 25. April 2012 in Castrop-Rauxel (Ruhrgebiet) mit ZTM Dieter Ehret
- 26. April 2012 in Köln mit ZTM Björn Maier
- 3. Mai 2012 in Alling (München) mit ZTM Björn Maier
- 9. Mai 2012 in Münster mit ZTM Martin Mormann
- 10. Mai 2012 in Koblenz mit ZTM Björn Maier
- 13. Juni 2012 in Hamburg mit ZTM Björn Maier
- 20. Juni 2012 in Garbsen (Hannover) mit ZTM Martin Mormann
- 27. Juni 2012 in Regensburg mit ZTM Wolfgang Weisser
- 29. Juni 2012 in Bamberg mit ZTM Dieter Ehret

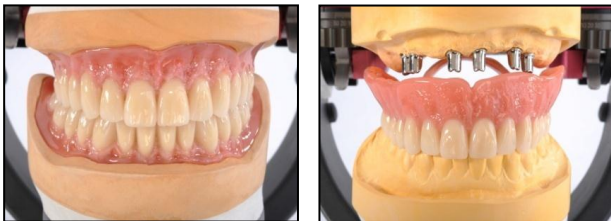


Abb. 1 und 2: Von der Totalprothese bis zur Oberkiefer-Implantatarbeit: Mit zeitgemäßen Konfektionszähnen wird der Zahntechniker allen Ansprüchen und Indikationen für zuverlässige und einfach aufzustellende Prothesen gerecht.

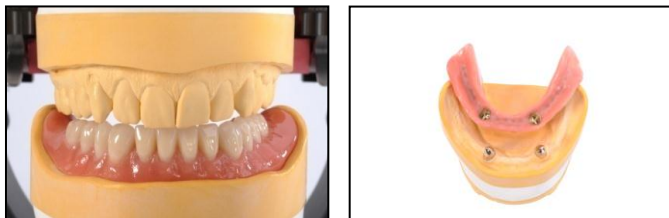


Abb. 3 und 4: Diese Teleskoparbeit bei geringem vertikalem Platzangebot wurde mit PALA Premium L19 in der Front harmonisch gelöst.



Abb. 5 und 6: Front- und Seitenansicht mit aufgeschliffener Facette und aufgestellten PALA Premium-Zähnen.



Abb. 7-10: Das externe Referententeam der Round Tables: (von links) ZTM Dieter Ehret, ZTM Björn Maier, ZTM Martin Mormann, und ZTM Wolfgang Weisser. Je Veranstaltung erläutert einer der Experten ausführlich einen eigenen Patientenfall.

Zum Unternehmen:

Der Edelmetall- und Technologiekonzern Heraeus mit Sitz in Hanau ist ein weltweit tätiges Familienunternehmen mit einer 160-jährigen Tradition. Unsere Kompetenzfelder umfassen die Bereiche Edelmetalle, Materialien und Technologien, Sensoren, Biomaterialien und Medizinprodukte, Dentalprodukte sowie Quarzglas und Speziallichtquellen. Mit einem Produktumsatz von 4,1 Mrd. € und einem Edelmetallhandelsumsatz von 17,9 Mrd. € sowie weltweit über 12 900 Mitarbeitern in mehr als 120 Gesellschaften hat Heraeus eine führende Position auf seinen globalen Absatzmärkten.

Pressekontakt:

Bianca Laubach

Public Relations Prosthetics

Heraeus Kulzer GmbH

Grüner Weg 11

D-63450 Hanau

Tel.: +49 (0) 6181/35 3084

Fax: +49 (0) 6181/35 3064

bianca.laubach@heraeus.com

www.heraeus-dental.com