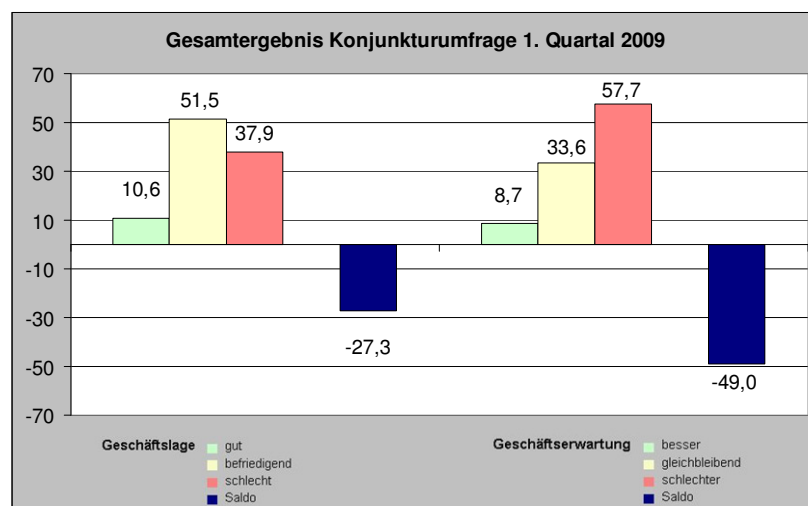


# Wirtschaftliche Lage im 1. Quartal 2009

Ergebnisse der aktuellen Konjunkturumfrage der IHK Heilbronn-Franken

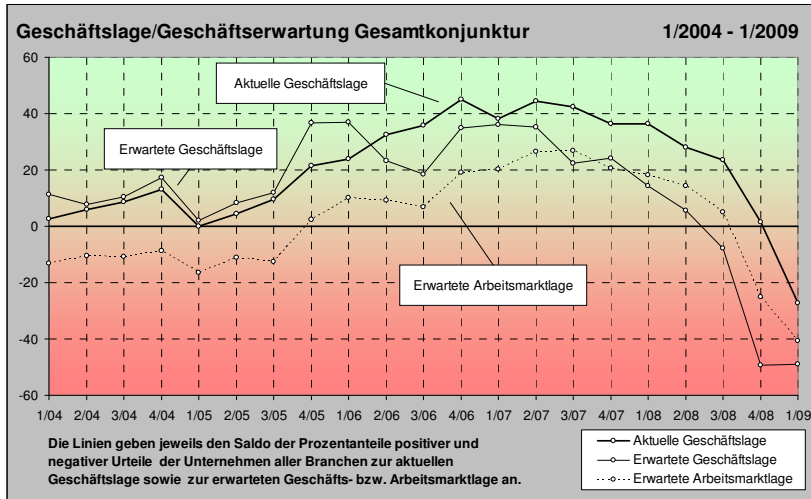
8. Mai 2009

1



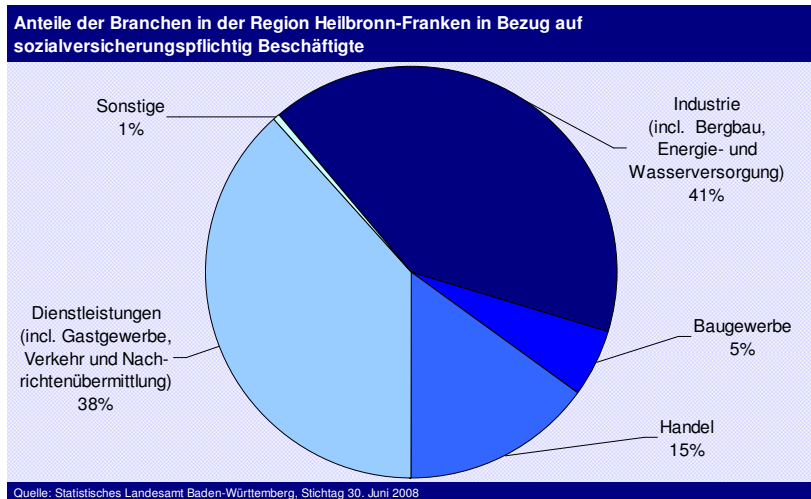
8. Mai 2009

2



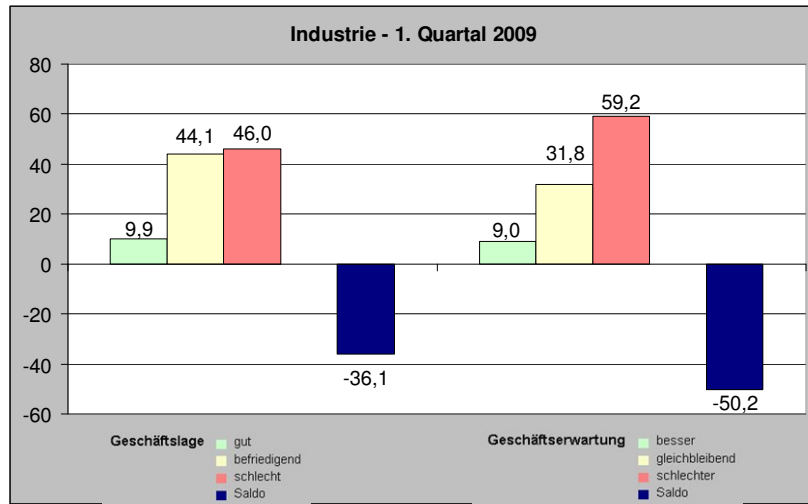
8. Mai 2009

3



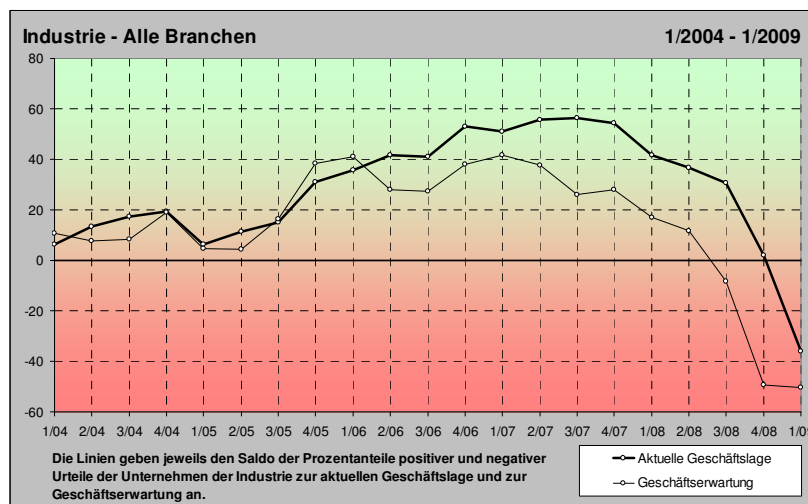
8. Mai 2009

4



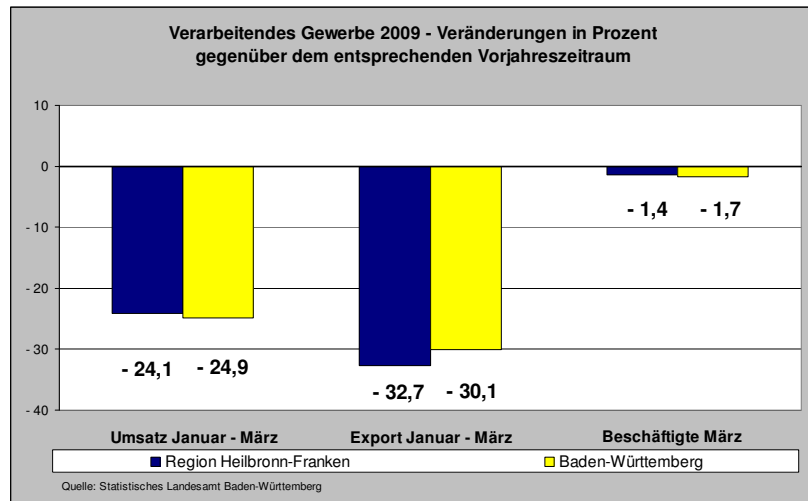
8. Mai 2009

5



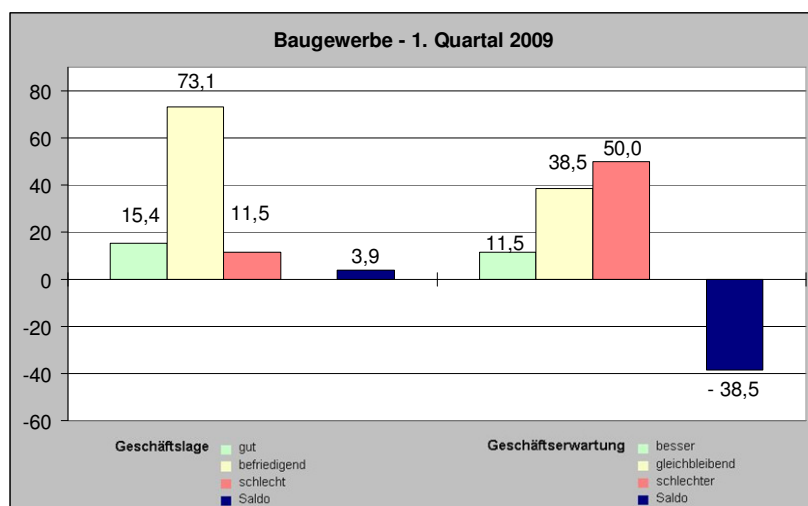
8. Mai 2009

6



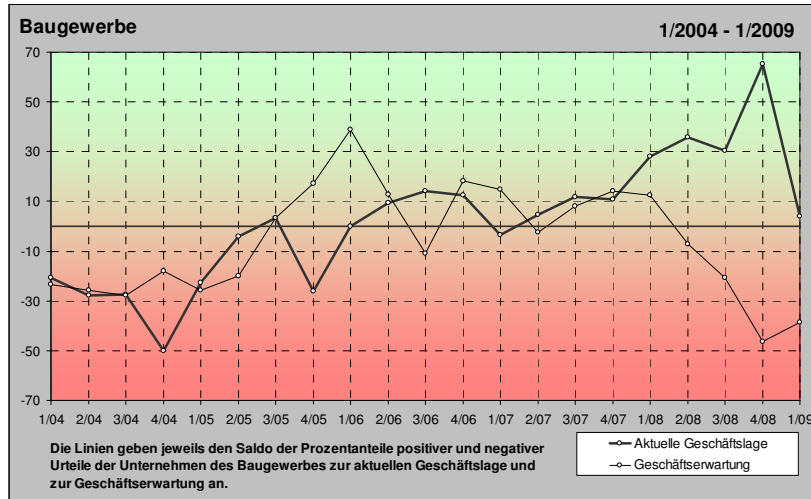
8. Mai 2009

7



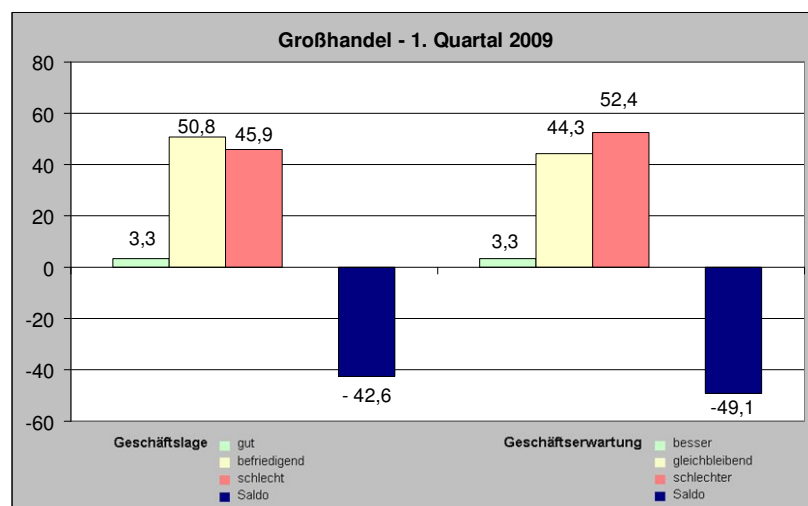
8. Mai 2009

8



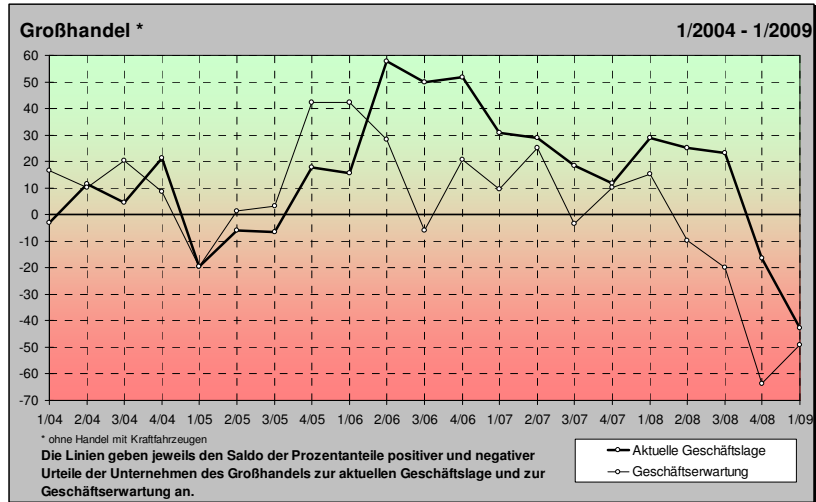
8. Mai 2009

9



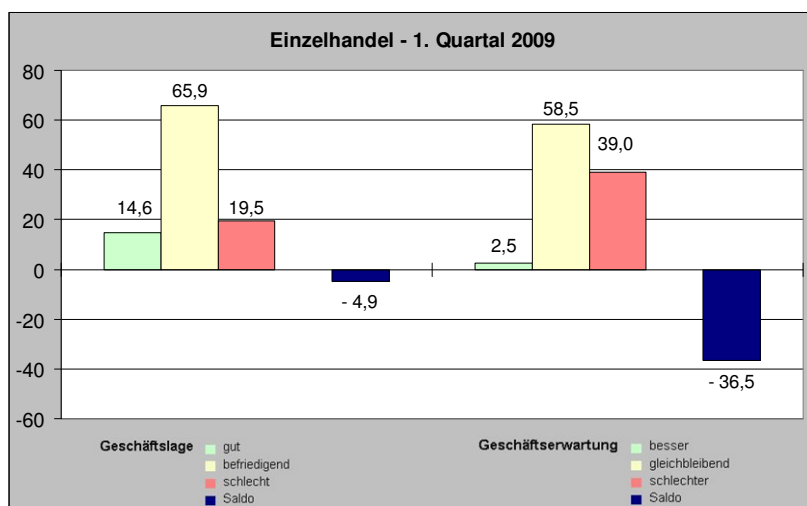
8. Mai 2009

10



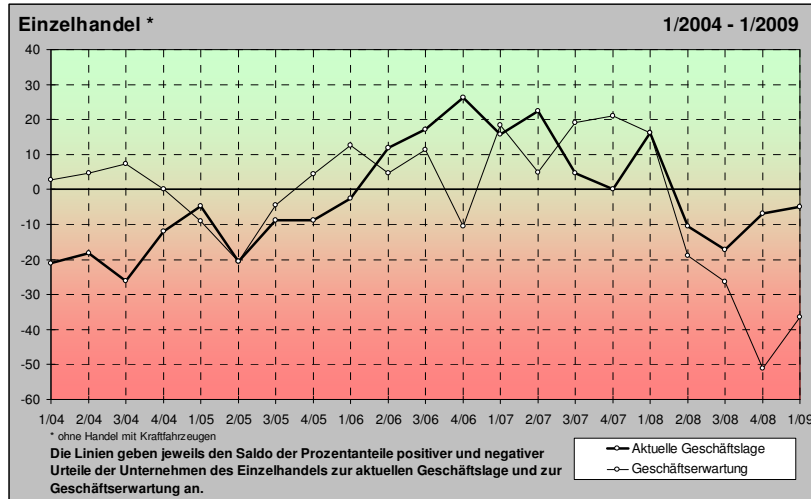
8. Mai 2009

11



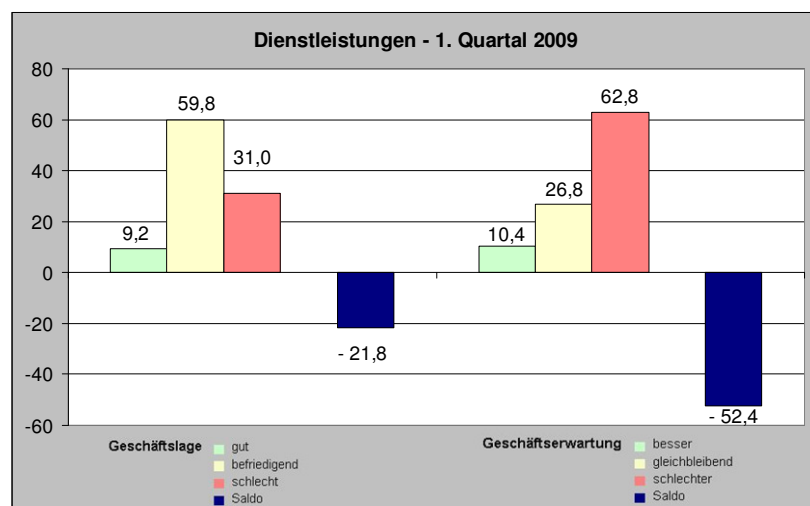
8. Mai 2009

12



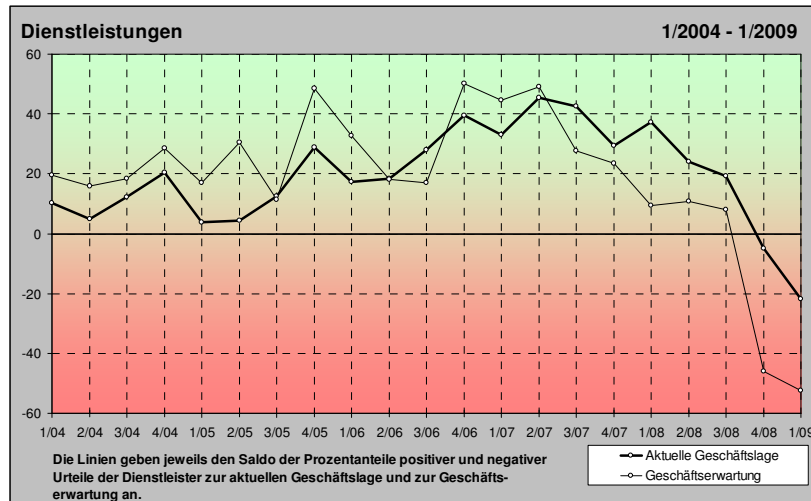
8. Mai 2009

13



8. Mai 2009

14



8. Mai 2009

15

## Fazit:

- Konjunkturelle Talfahrt setzt sich fort.
- Abwärtstrend in der Industrie hält an.
- Exporte weiter schwach.
- Lage im regionalen Baugewerbe eingetrübt.
- Deutliche Abkühlung im Großhandel – Einzelhandel bleibt stabil.
- Dienstleistungskonjunktur spürbar verschlechtert.
- Beschäftigungsaussichten erneut ungünstiger.
- Tempo des Abschwungs dürfte sich in den kommenden Monaten verlangsamen.

8. Mai 2009

16