

Hochhäuser erfolgreich bauen mit Teamwork auf Augenhöhe

One Forty West, Frankfurt am Main

Wenn komplexe Bauprojekte wie das neue Frankfurter Hochhaus OneFortyWest erfolgreich umgesetzt werden sollen, ist Kompetenz und Teamwork gefragt. PERI Ingenieure unterstützten das Bauvorhaben mit einer maßgeschneiderten Gesamtlösung und einer umfassenden Projektbetreuung auf Augenhöhe.

Mehr als 30 Gebäude mit über 100 m Höhe prägen die Skyline von Frankfurt. Mit dem Wohn- und Hotelgebäude One Forty West ist nun ein neues, modernes Hochhaus hinzugekommen. Es ist 145 m hoch und weist 41 Geschosse mit auskragenden Balkonen auf. One Forty West wurde dort errichtet, wo ursprünglich mit dem AfE-Turm das erste 100-m-Hochhaus Frankfurts stand, das 2014 gesprengt wurde. Das neue One Forty West am Senckenberg Quartier in unmittelbarer Nähe zur Frankfurter Messe ist als Hybrid konzipiert, einem Mix aus Hotel, Gastronomie und Wohnen. Oberhalb der 4 Untergeschosse befindet sich ein 4-Sterne-Hotel mit 430 Zimmern, ab der 24. Etage bieten 187 exklusive Wohnungen spektakuläre Ausblicke auf die Skyline und zum Taunus.

Wochentakt

Die Bauspezialisten der Adolf Lupp GmbH & Co KG aus Nidda vertrauten beim Hochhausbau auf die Kompetenz der PERI Spezialisten und die vielfach bewährte Schalungstechnik auf Basis des RCS Schienenklettersystems. Der Erfolg: Jede Woche konnte ein Regelgeschoss mit jeweils 1.200 m² Grundfläche fertiggestellt werden – pünktlich im Zeitplan und stets in einer gleichbleibend hohen Ortbetonqualität. Insgesamt wurden 35.000 m³ Beton und 8.000 t Stahl verbaut.

Kletterschalungslösung

Das RCS Schienenklettersystem von PERI ermöglichte das schienengeführte Klettern der TRIO Wandschalung inklusive Arbeitsbühnen für den Kern. Auch die Schutzwandseinheiten zur sicheren Einhausung der nachfolgenden, jeweils im

PERI Vertrieb Deutschland GmbH & Co. KG
Schalung Gerüst Engineering

Sie haben Fragen zu einer Veröffentlichung oder benötigen zusätzliche Informationen? Dann kontaktieren Sie uns – wir helfen gerne weiter: presse@peri.de



www.peri.de/presse

Bau befindlichen Geschosse wurden auf Basis des RCS Baukastensystems konzipiert. Die RCS Klettereinheiten wurden bedarfsweise mittels Kran oder mobiler Hydraulik von Geschoss zu Geschoss umgesetzt – über Kletterschuhe zu jeder Zeit mit dem Bauwerk verbunden.

Ausfahrbühnen waren teils in die Schutzwandlösung integriert, teils dienten sie nachlaufend als temporäre Lagerfläche für Lasten, die mit dem Kran umzusetzen waren. Eine PROKIT Absturzsicherung sicherte die Deckenränder der mit der SKYDECK Paneel-Deckenschalung fertiggestellten Geschossdecken.

Service

Wenn Arbeitsvorgänge im Baustellenbetrieb effizient und störungsfrei ablaufen, sind auch die Planungsziele zu erreichen. Deshalb bietet PERI mit der Kombination seiner Engineering- und Montageservices maßgeschneiderte Gesamtlösungen, individuell an jede Kunden- und Projektanforderung angepasst. Und die stetige, professionelle Projektbegleitung in enger Abstimmung mit den Baustellenverantwortlichen sorgt für wirtschaftliche und effiziente Arbeitsabläufe.

Beim Frankfurter Hochhaus One Forty West bildeten erfahrene PERI Ingenieure ein Projektteam für eine umfassende Projektbetreuung von Anfang bis Ende: Angebotskonzept, Ausführungsplanung, statische Berechnungen und Nachweise, Montage- und Logistikservices. Und während allen Bauphasen konnte sich das Lupp-Baustellenteam bei Fragen und Problemen an nur einen Ansprechpartner wenden: den PERI Projektleiter. Er fungierte als kompetente Schnittstelle für alle technischen, kaufmännischen und logistischen Aufgabenstellungen – für eine „Zusammenarbeit auf Augenhöhe“, wie es Bauleiter Eduard Dielmann kurz gefasst auf den Punkt bringt.

PERI Vertrieb Deutschland GmbH & Co. KG
Schalung Gerüst Engineering

Sie haben Fragen zu einer Veröffentlichung oder benötigen zusätzliche Informationen? Dann kontaktieren Sie uns – wir helfen gerne weiter: presse@peri.de



www.peri.de/presse



Bild 1

Kernschalung und Schutzwandeinhausung für das Frankfurter Hybridhochhaus basierten auf dem bewährten RCS Schienenklettersystem.
(Foto: PERI Deutschland)



Bild 2

Das 145 m hohe OneFortyWest bietet ab Mitte 2020 einen Mix aus Hotel, Gastronomie und Wohnen – sowie spektakuläre Ausblicke auf die Frankfurter Skyline und den Taunus.
(Foto: PERI Deutschland)



Bild 3

Während oben die Rohbaugeschosse im Schutz der RCS Kletterschutzwand im regelmäßigen Wochentakt fertiggestellt wurden, erfolgte ab der 24. Etage bereits die Montage der auskragenden Balkone.
(Foto: PERI Deutschland)

PERI Vertrieb Deutschland GmbH & Co. KG
Schalung Gerüst Engineering

Sie haben Fragen zu einer Veröffentlichung oder benötigen zusätzliche Informationen? Dann kontaktieren Sie uns – wir helfen gerne weiter: presse@peri.de



www.peri.de/presse



Bild 4

Die Einhausung mit der RCS Kletterschutzwand umschloss die obersten Rohbaugeschosse und sicherte das Personal vor Absturz und vor starkem Wind in großer Höhe. RCS Ausfahr Bühnen und der PROKIT Seitenschutz ergänzten die PERI Gesamtlösung sinnvoll.
(Foto: PERI Deutschland)

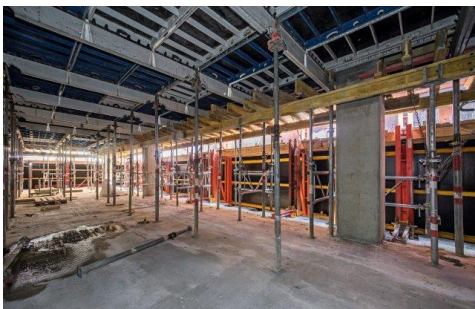


Bild 5

Der abgeschirmte Arbeitsraum bot Schutz vor Wind und Wetter. Zudem steigerte das erhöhte Sicherheitsgefühl die Arbeitsproduktivität beim Schalen der Geschossdecken mit der SKYDECK.
(Foto: PERI Deutschland)



Bild 6

Die Stahlbetonwände des Kerns wurden vorlaufend mithilfe der RCS Kletterschalung erstellt, während die nachfolgenden Rohbaugeschosse mit der RCS Kletterschutzwand dicht umschlossen und geschützt waren.
(Foto: PERI Deutschland)

Bauunternehmen
Adolf Lupp GmbH & Co KG, Nidda
Projektbetreuung
PERI Niederlassung Frankfurt;
PERI Competence Center Hochhaus, Frankfurt

PERI Vertrieb Deutschland GmbH & Co. KG
Schalung Gerüst Engineering

Sie haben Fragen zu einer Veröffentlichung oder benötigen zusätzliche Informationen? Dann kontaktieren Sie uns – wir helfen gerne weiter: presse@peri.de



www.peri.de/presse