



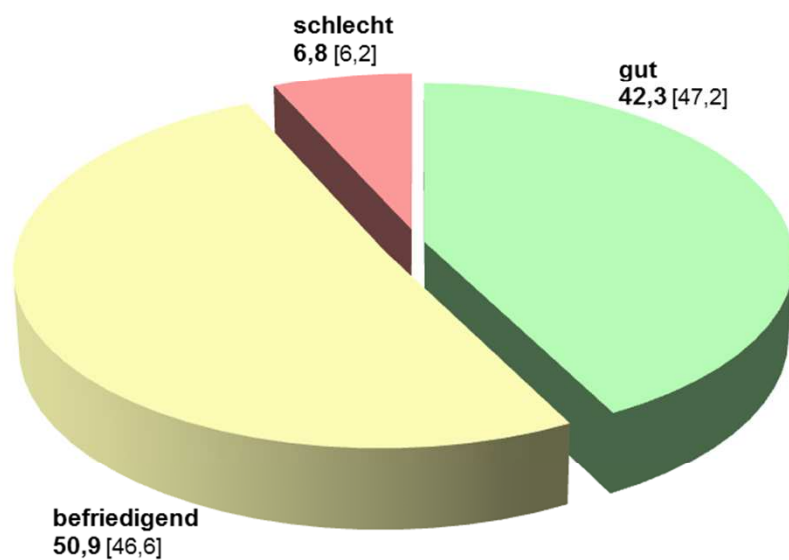
Wirtschaftliche Lage im 2. Quartal 2012

Ergebnisse der aktuellen Konjunkturmfrage
der IHK Heilbronn-Franken

Bild: Project Photos

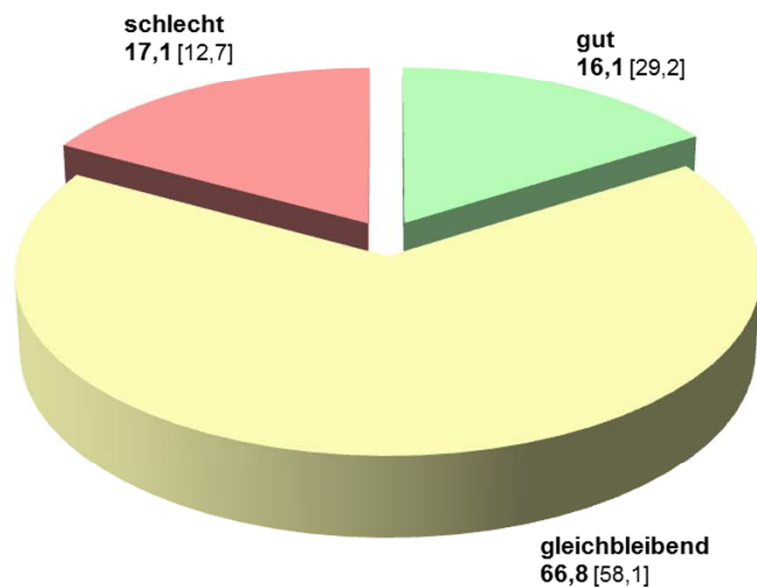
Gesamtergebnis Konjunkturmfrage 2. Quartal 2012 [1. Quartal 2012] in Prozent

Aktuelle Geschäftslage



Saldo: 35,5 [41,0]

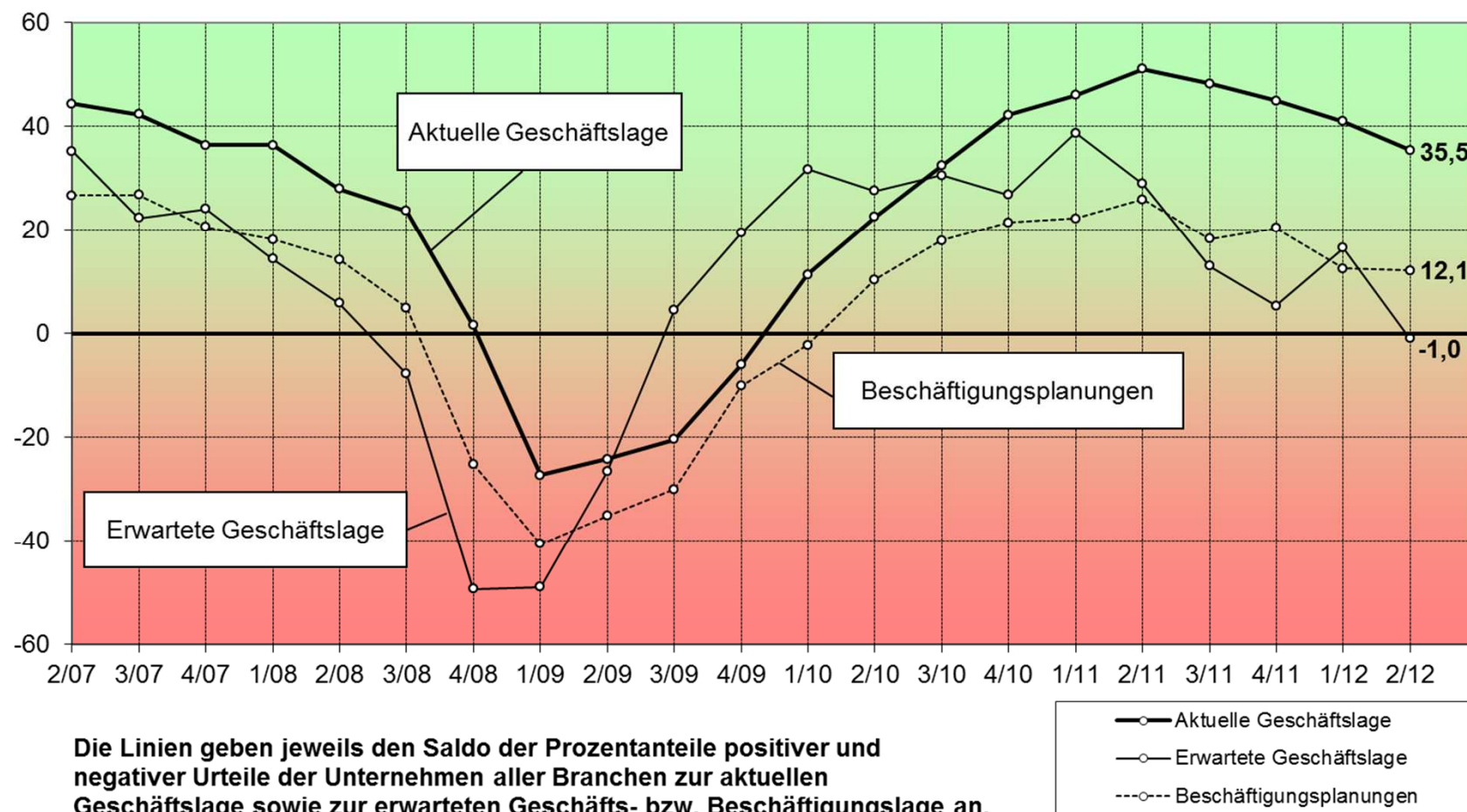
Erwartete Geschäftslage



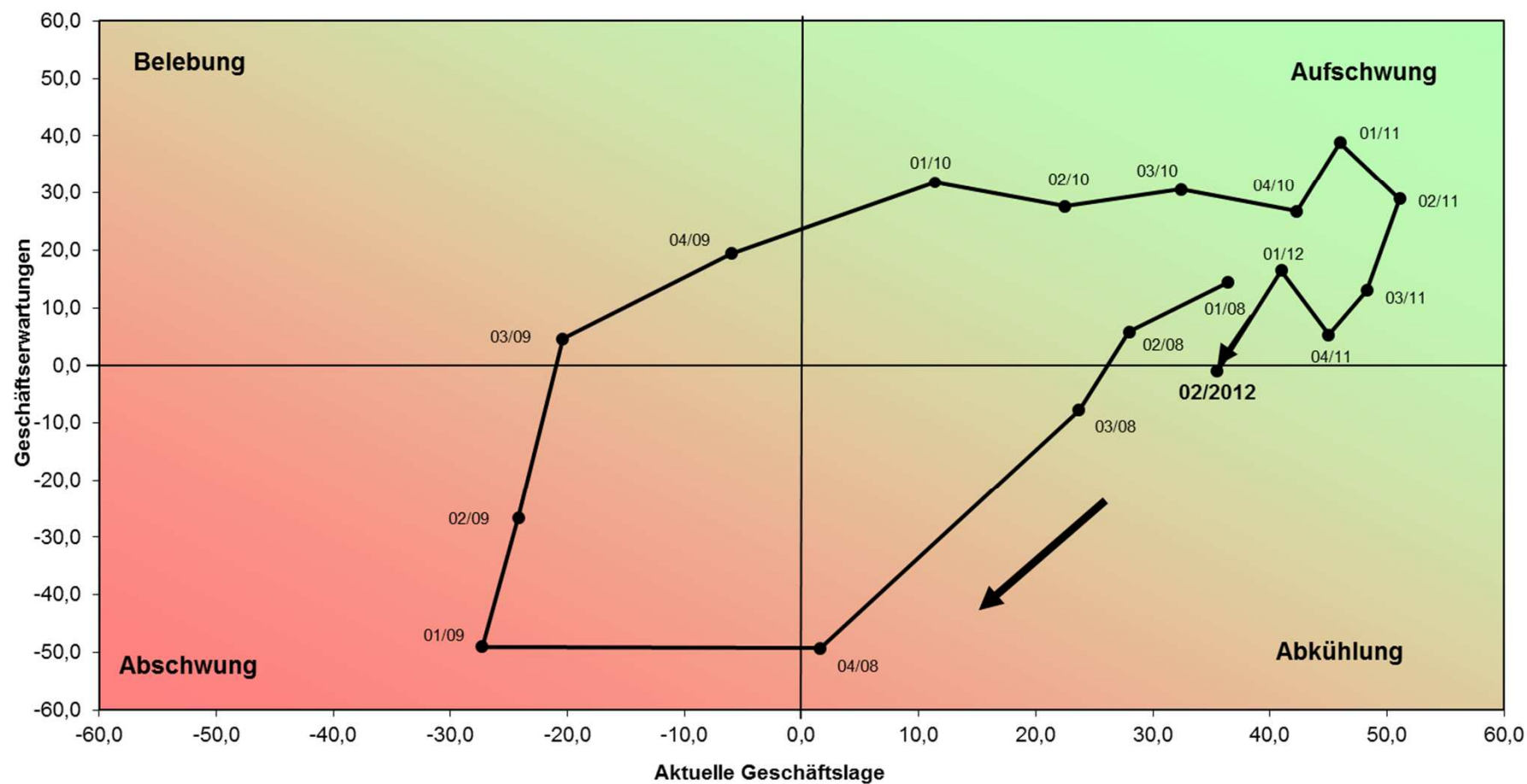
Saldo: -1,0 [16,5]

Geschäftslage/Geschäftserwartung Gesamtkonjunktur

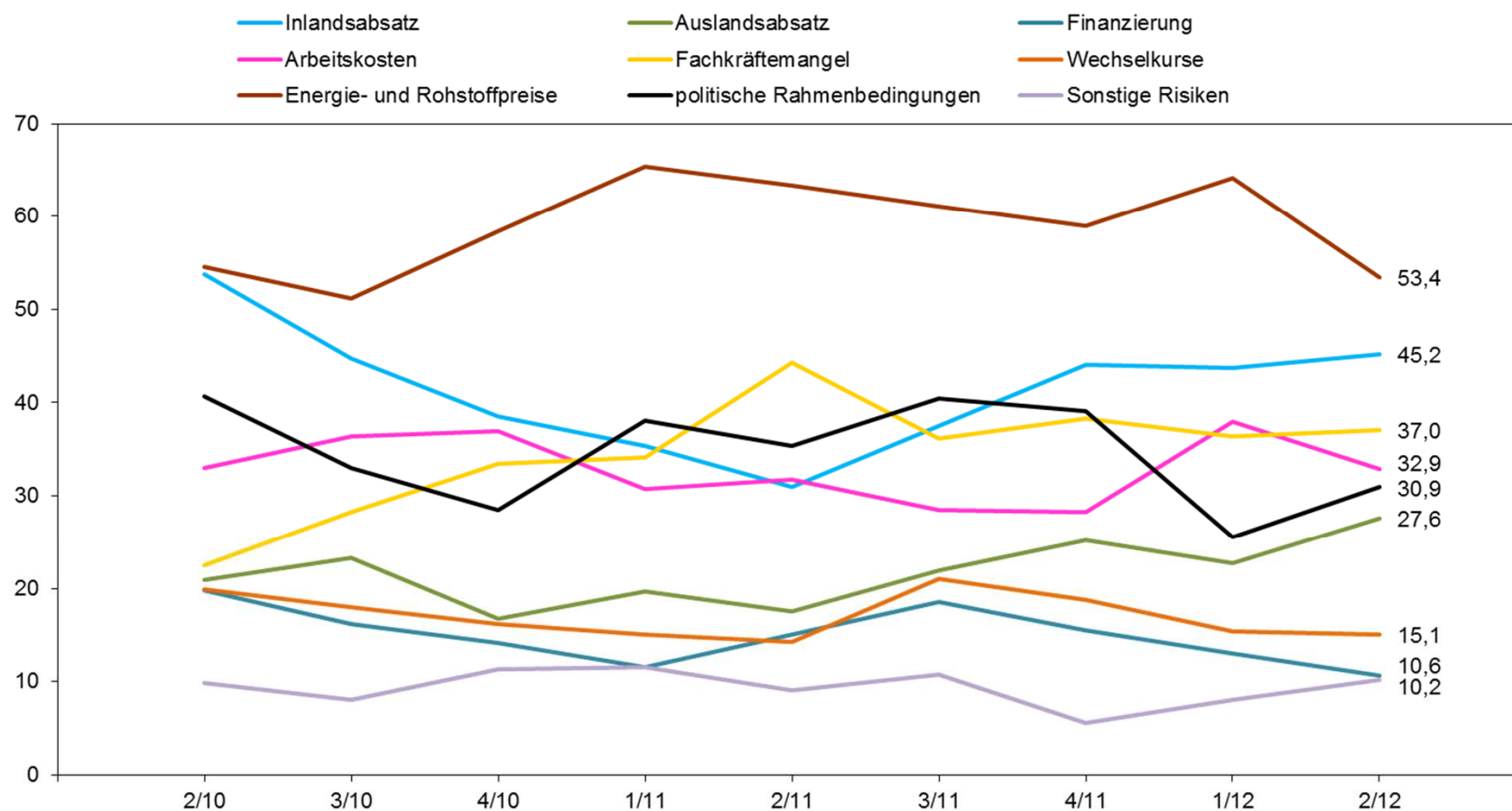
2/2007 - 2/2012



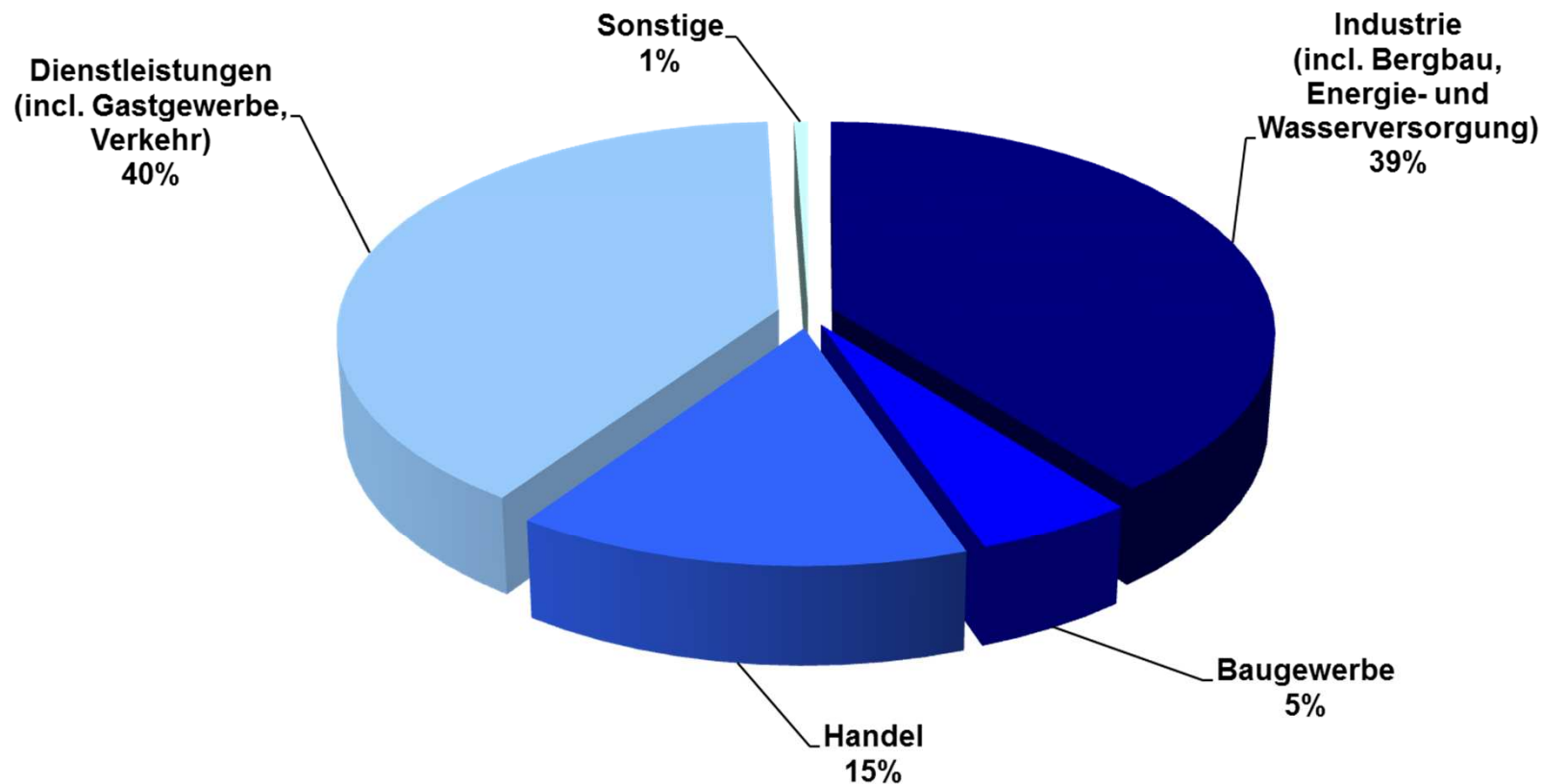
Konjunkturuhr Geschäftslage und -erwartungen der Unternehmen



Wo sehen Sie die größten Risiken bei der wirtschaftlichen Entwicklung Ihres Unternehmens in den kommenden 12 Monaten? (in %)



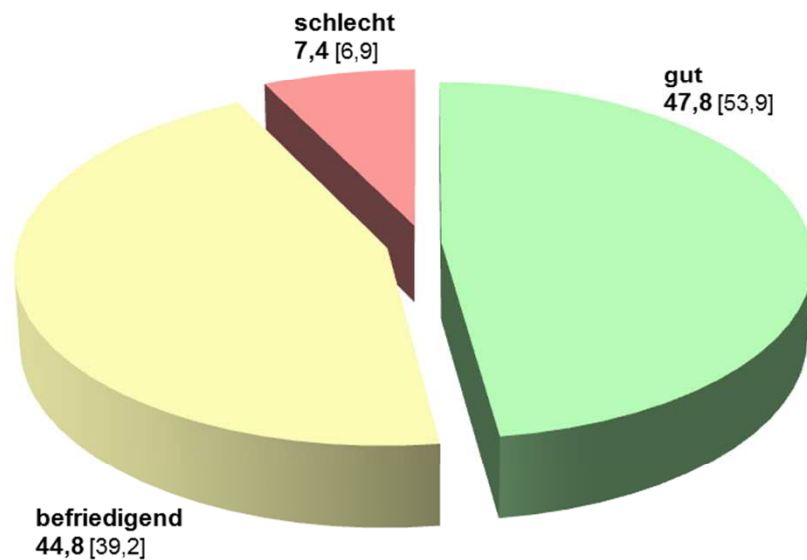
Anteile der Branchen in der Region Heilbronn-Franken in Bezug auf sozialversicherungspflichtig Beschäftigte



Quelle: Statistisches Landesamt Baden-Württemberg, Stichtag 30. Juni 2011

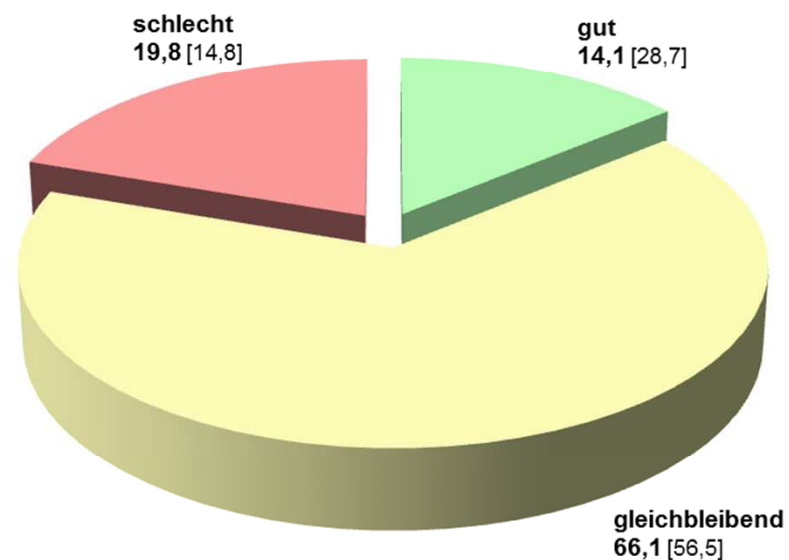
Industrie 2. Quartal 2012 [1. Quartal 2012] in Prozent

Aktuelle Geschäftslage



Saldo: 40,4 [47,0]

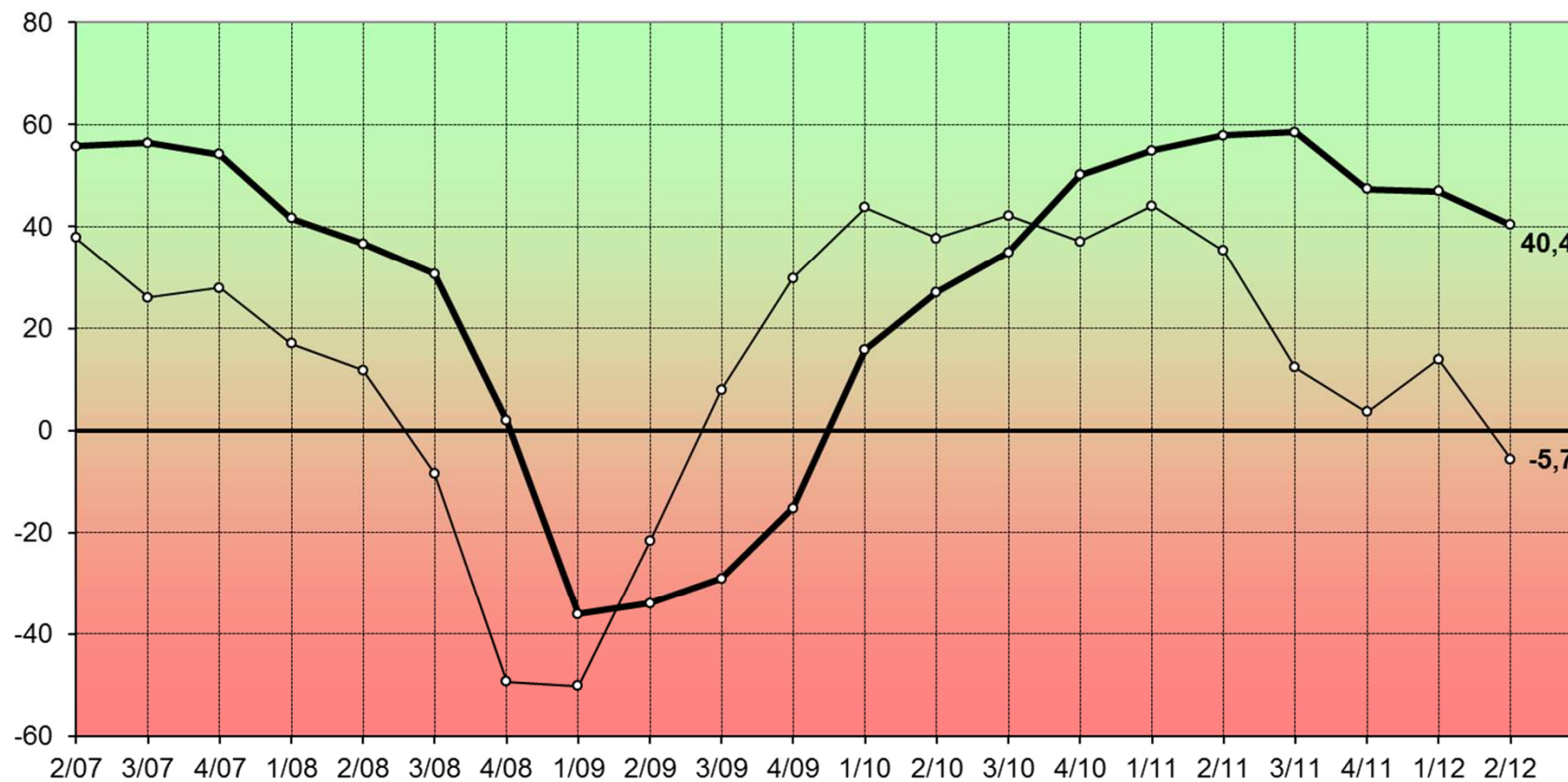
Erwartete Geschäftslage



Saldo: -5,7 [13,9]

Industrie - Alle Branchen

2/2007 - 2/2012



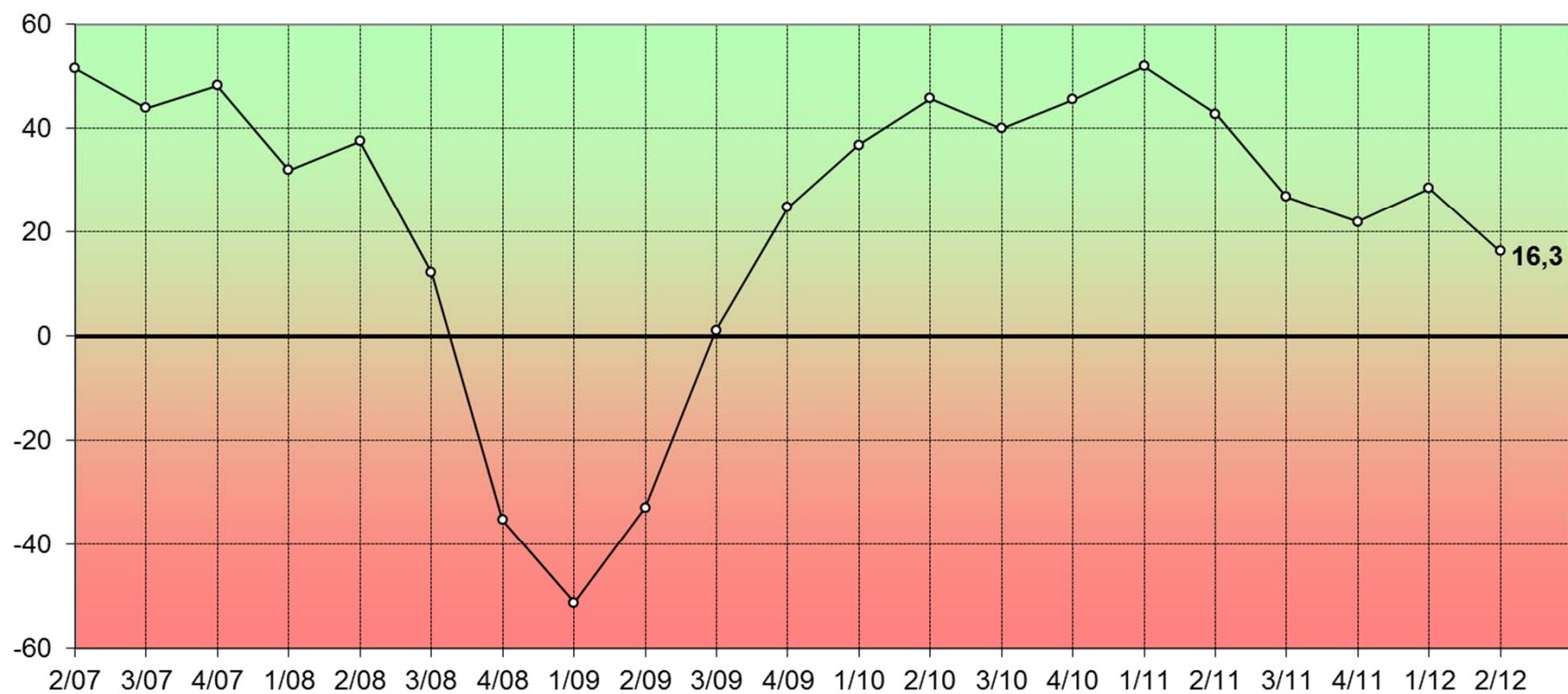
Die Linien geben jeweils den Saldo der Prozentanteile positiver und negativer Urteile der Unternehmen der Industrie zur aktuellen Geschäftslage und zur Geschäftserwartung an.

—●— Aktuelle Geschäftslage

—○— Geschäftserwartung

Exportenerwartungen der Industrieunternehmen

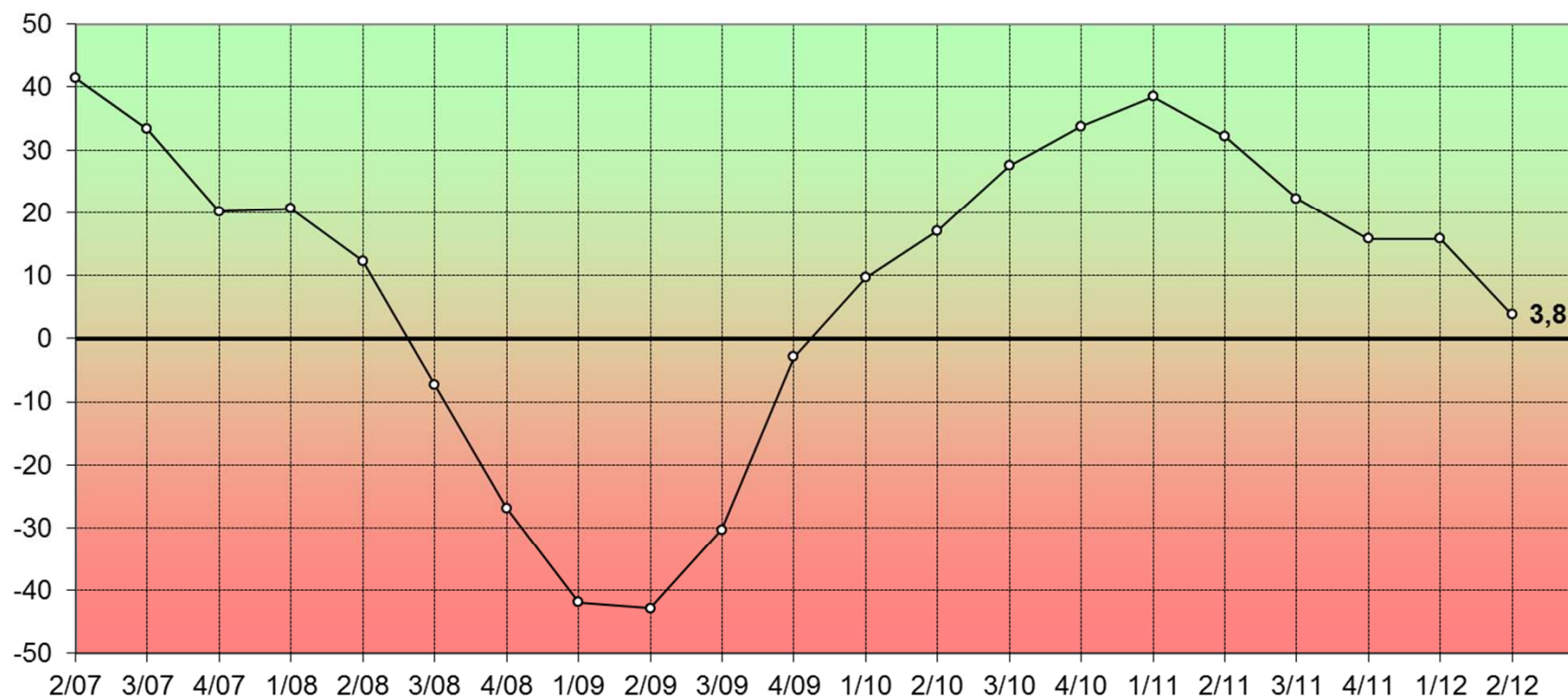
2/2007 - 2/2012



Die Linie gibt den Saldo der Prozentanteile positiver und negativer Urteile der Industrieunternehmen zu den Exporterwartungen für die nächsten zwölf Monate an.

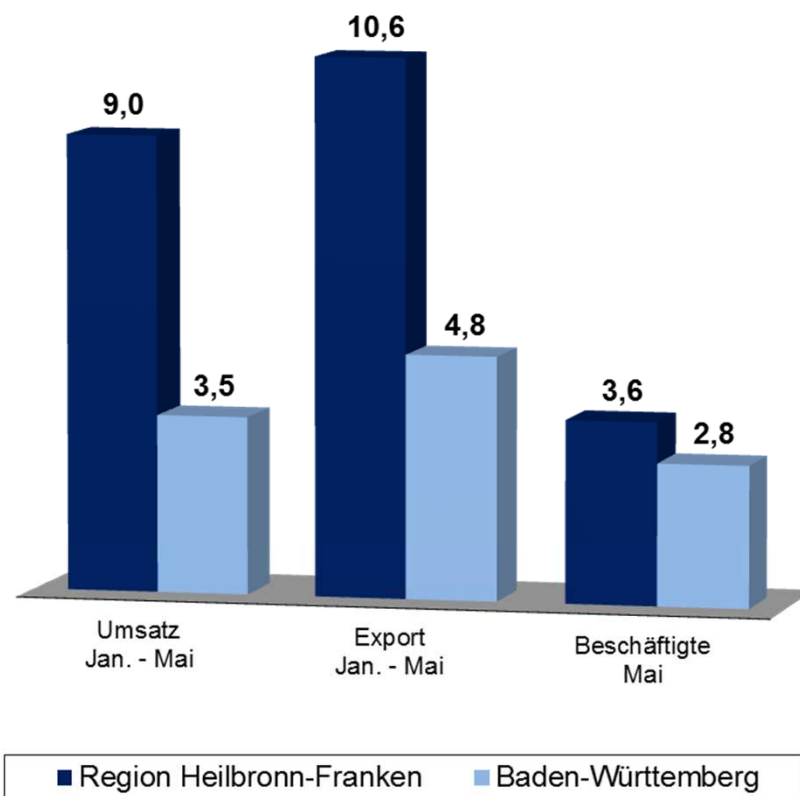
Erwartete Investitionen Inland

2/2007 - 2/2012



Die Linie gibt den Saldo der Prozentanteile positiver und negativer Urteile der Industrieunternehmen zu den erwarteten Investitionen im Inland in den nächsten zwölf Monaten an.

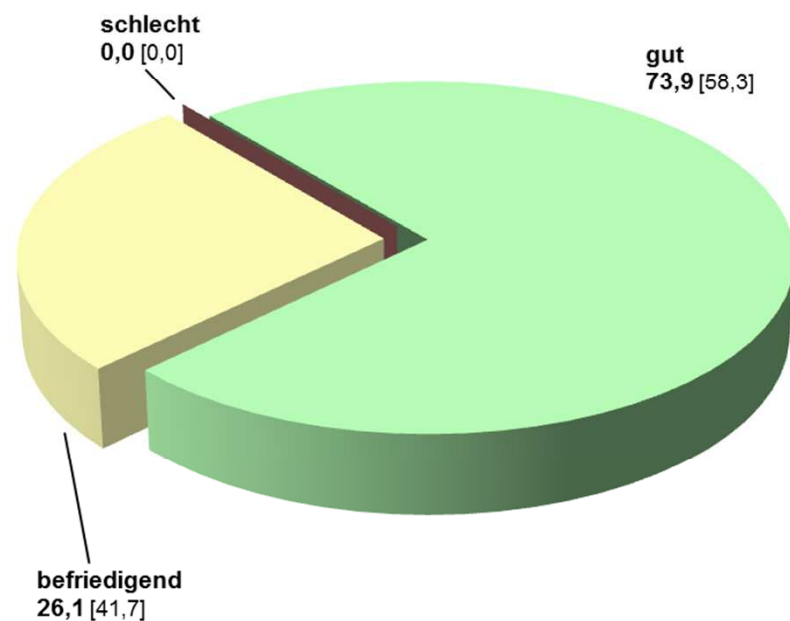
Verarbeitendes Gewerbe 2012 - Veränderungen in Prozent gegenüber dem entsprechenden Vorjahreszeitraum



Quelle: Statistisches Landesamt Baden-Württemberg

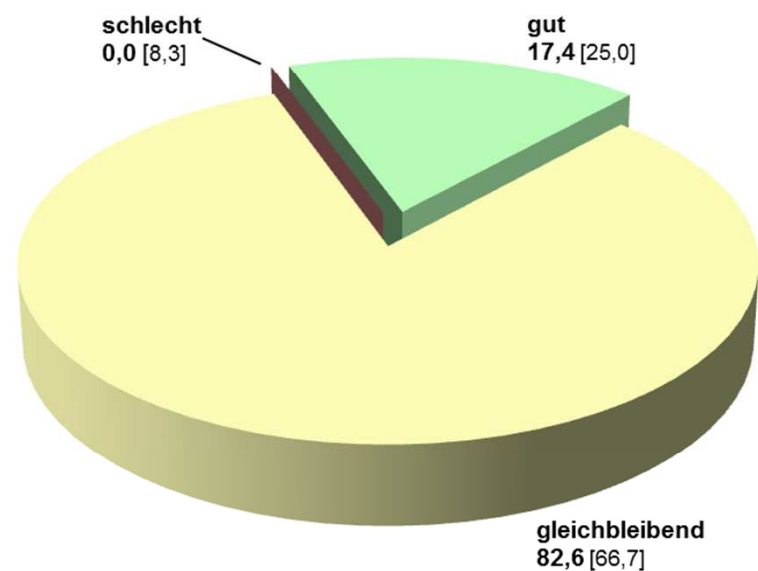
Baugewerbe 2. Quartal 2012 [1. Quartal 2012] in Prozent

Aktuelle Geschäftslage



Saldo: 73,9 [58,3]

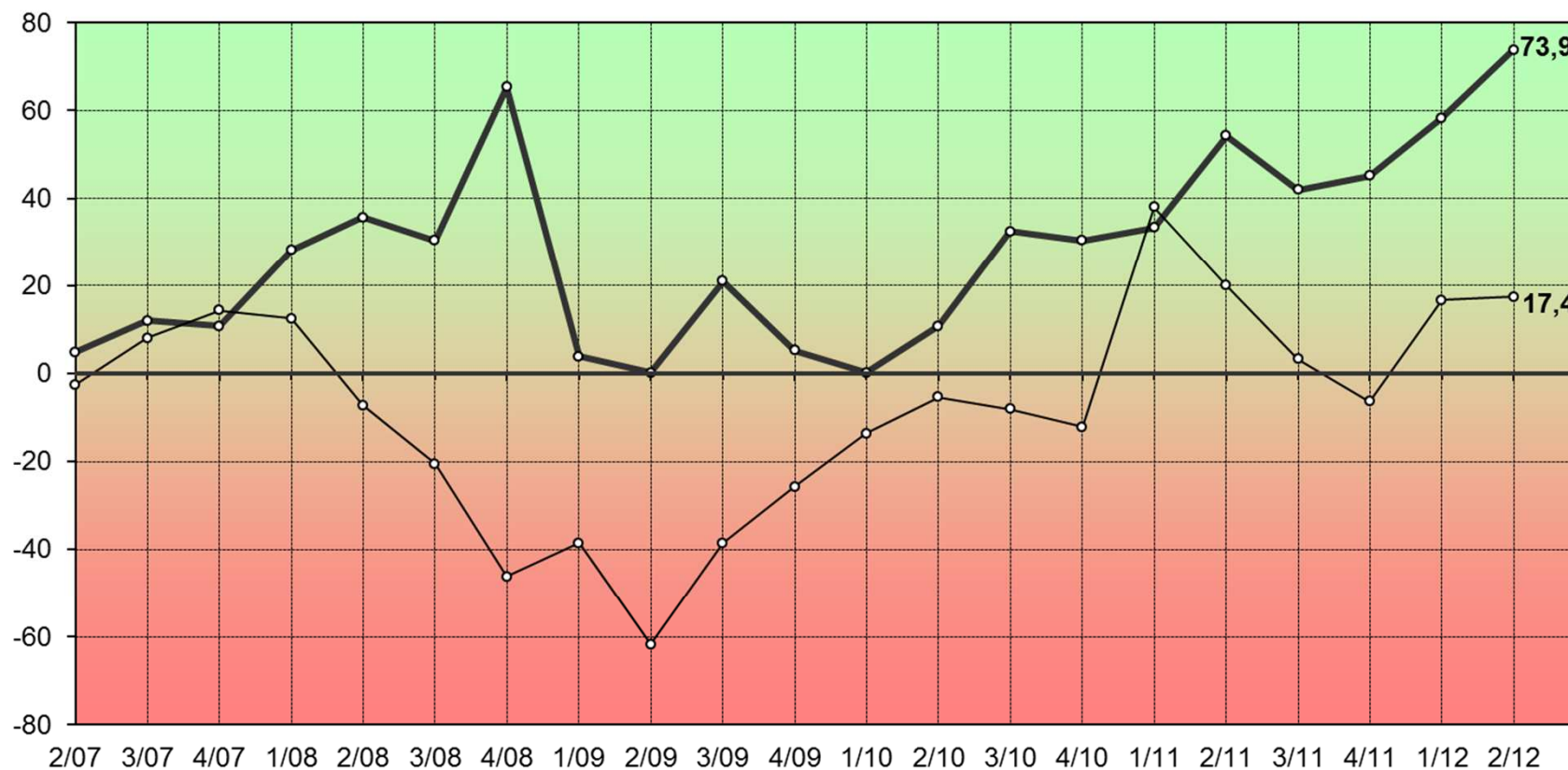
Erwartete Geschäftslage



Saldo: 17,4 [16,7]

Baugewerbe

2/2007 - 2/2012

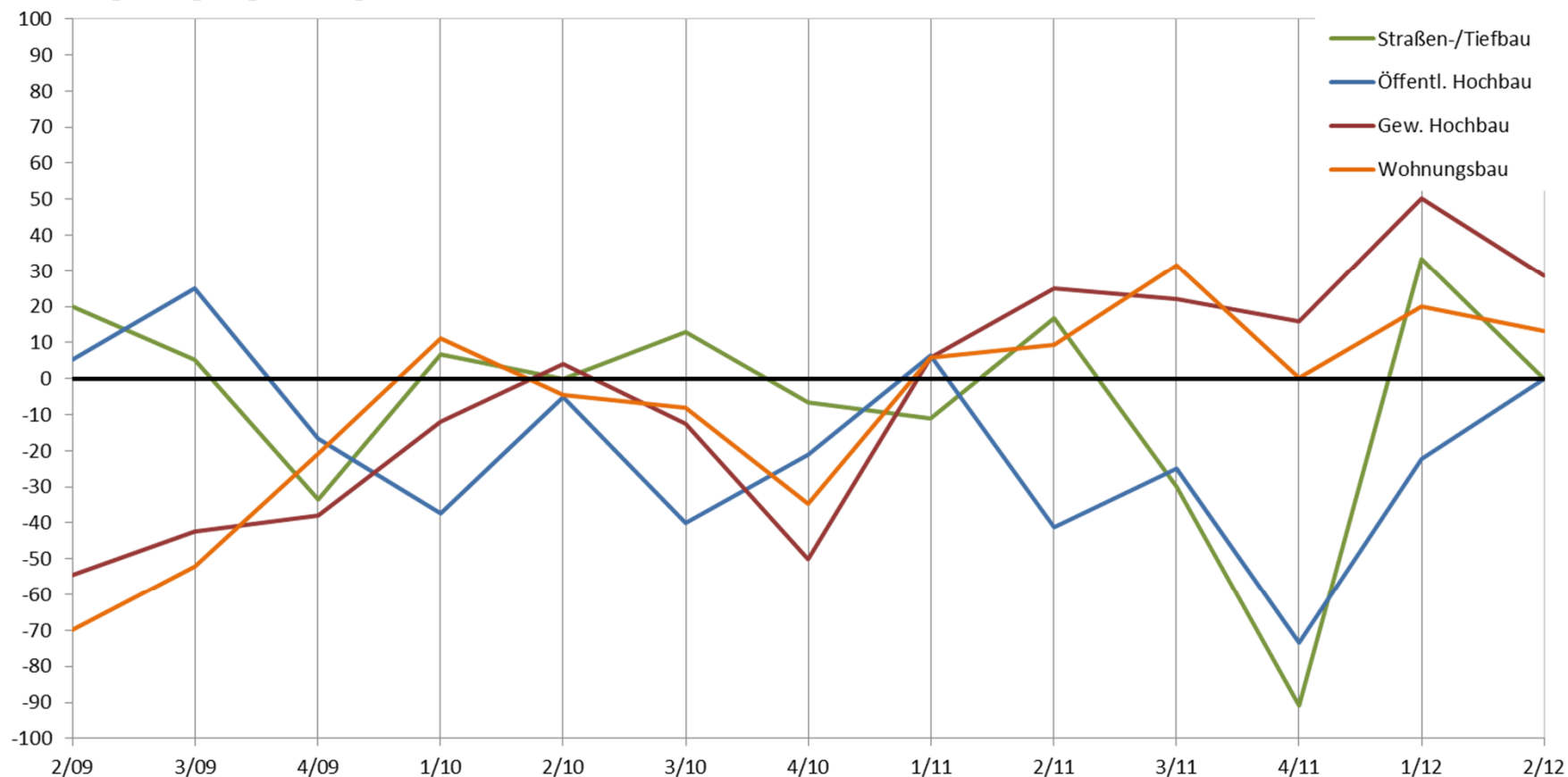


Die Linien geben jeweils den Saldo der Prozentanteile positiver und negativer Urteile der Unternehmen des Baugewerbes zur aktuellen Geschäftslage und zur Geschäftserwartung an.

—●— Aktuelle Geschäftslage
—○— Geschäftserwartung

Auftragseingang - Baugewerbe

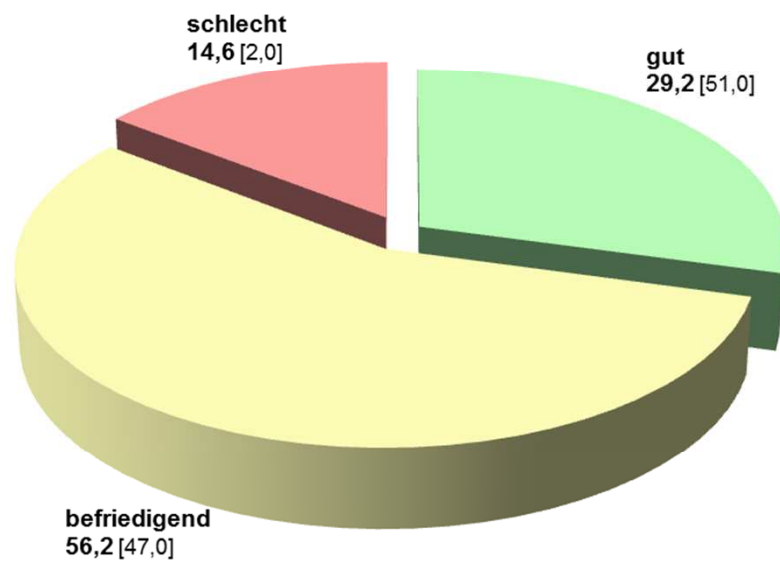
2/2009 - 2/2012



Die Linien geben jeweils den Saldo der Prozentanteile positiver und negativer Urteile der Unternehmen des Baugewerbes zum Auftragseingang an.

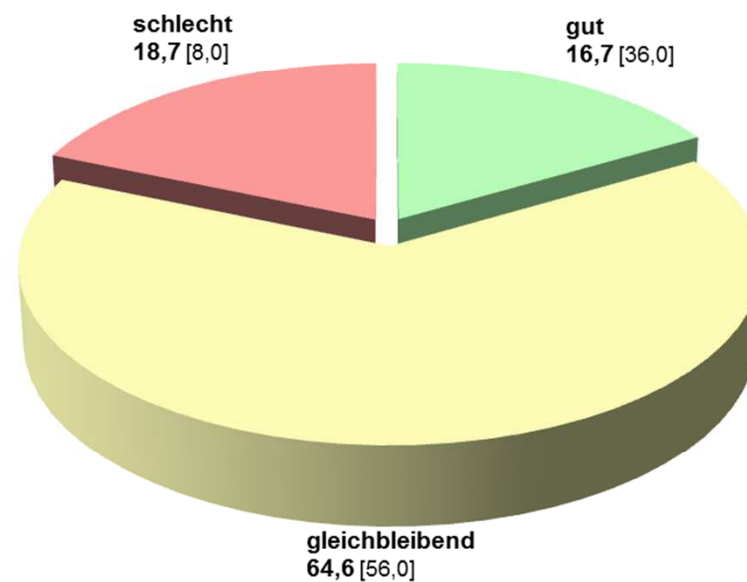
Großhandel 2. Quartal 2012 [1. Quartal 2012] in Prozent

Aktuelle Geschäftslage



Saldo: 14,6 [49,0]

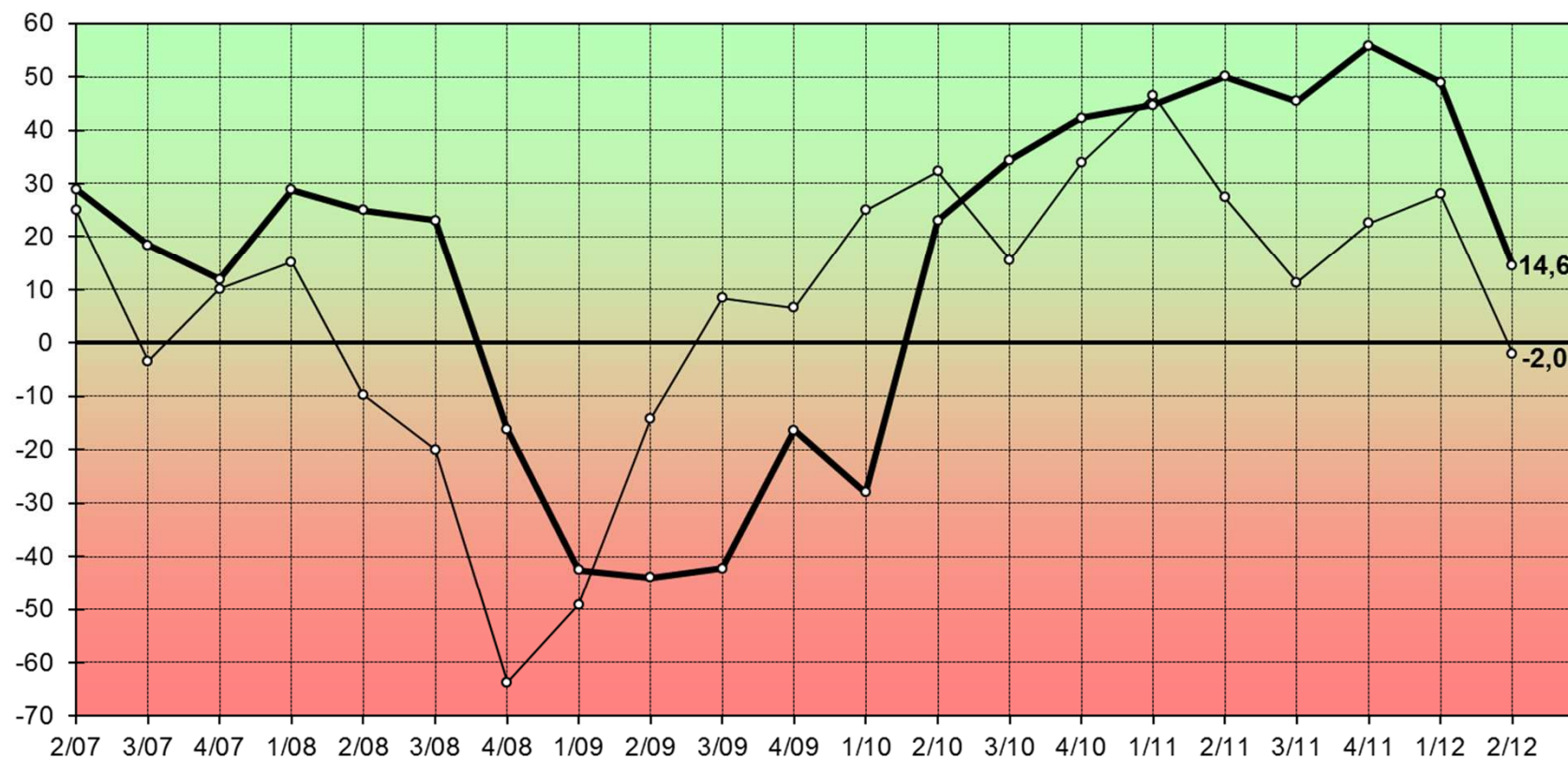
Erwartete Geschäftslage



Saldo: -2,0 [28,0]

Großhandel *

2/2007 - 2/2012



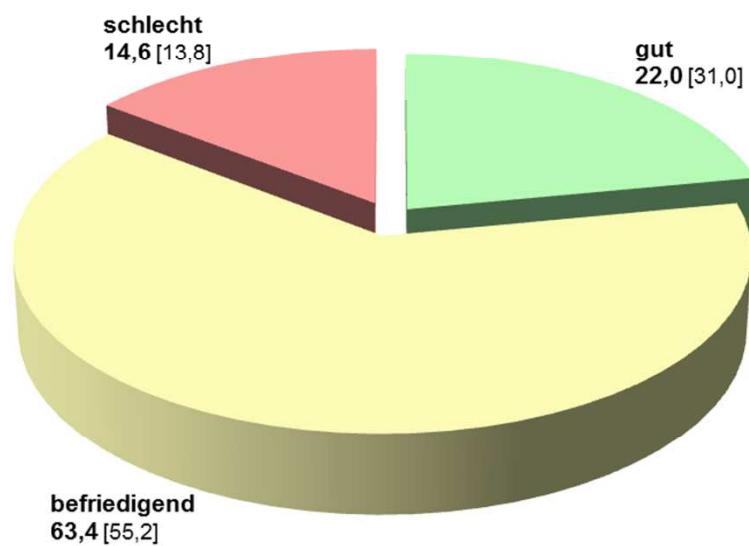
* ohne Handel mit Kraftfahrzeugen

Die Linien geben jeweils den Saldo der Prozentanteile positiver und negativer Urteile der Unternehmen des Großhandels zur aktuellen Geschäftslage und zur Geschäftserwartung an.

—●— Aktuelle Geschäftslage
—○— Geschäftserwartung

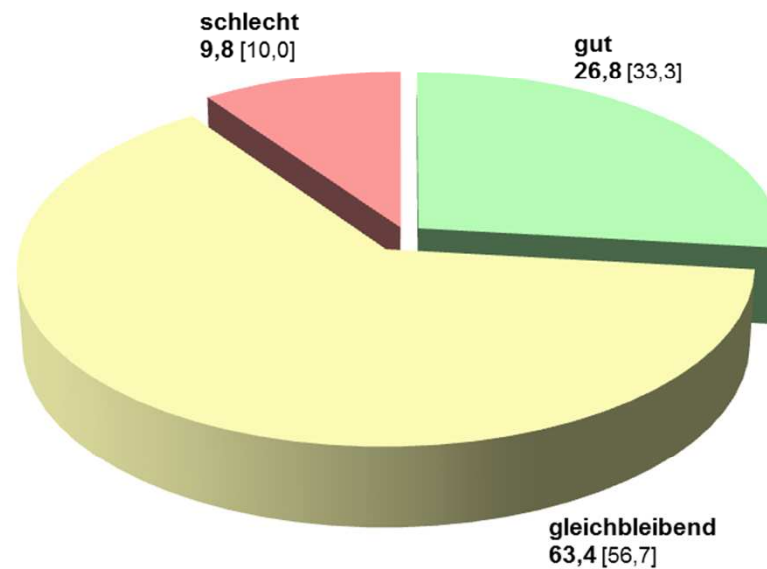
Einzelhandel 2. Quartal 2012 [1. Quartal 2012] in Prozent

Aktuelle Geschäftslage



Saldo: 7,4 [17,2]

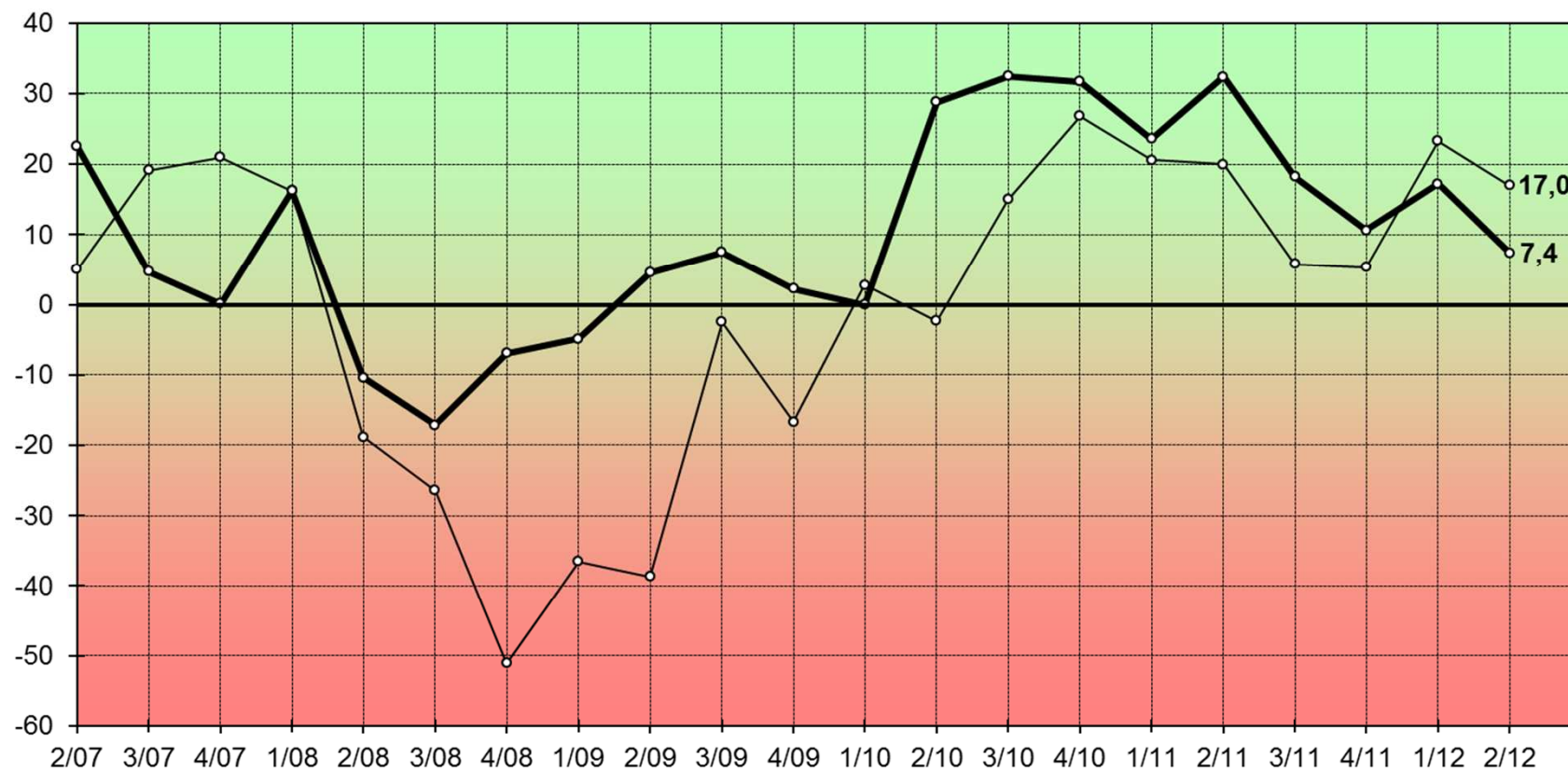
Erwartete Geschäftslage



Saldo: 17,0 [23,3]

Einzelhandel *

2/2007 - 2/2012

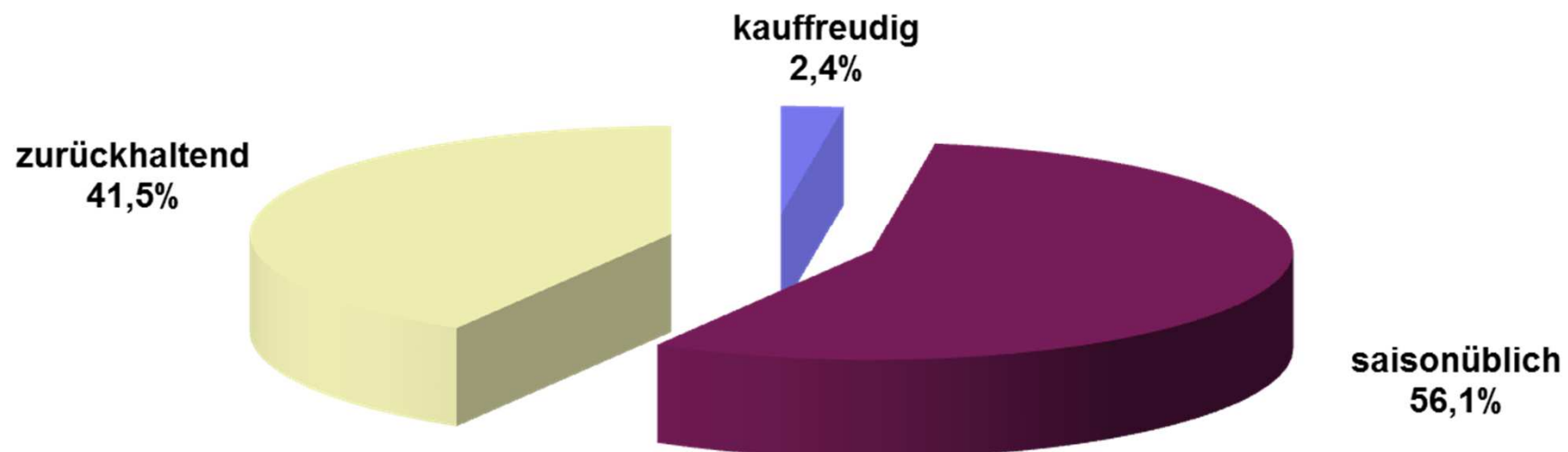


* ohne Handel mit Kraftfahrzeugen

Die Linien geben jeweils den Saldo der Prozentanteile positiver und negativer Urteile der Unternehmen des Einzelhandels zur aktuellen Geschäftslage und zur Geschäftserwartung an.

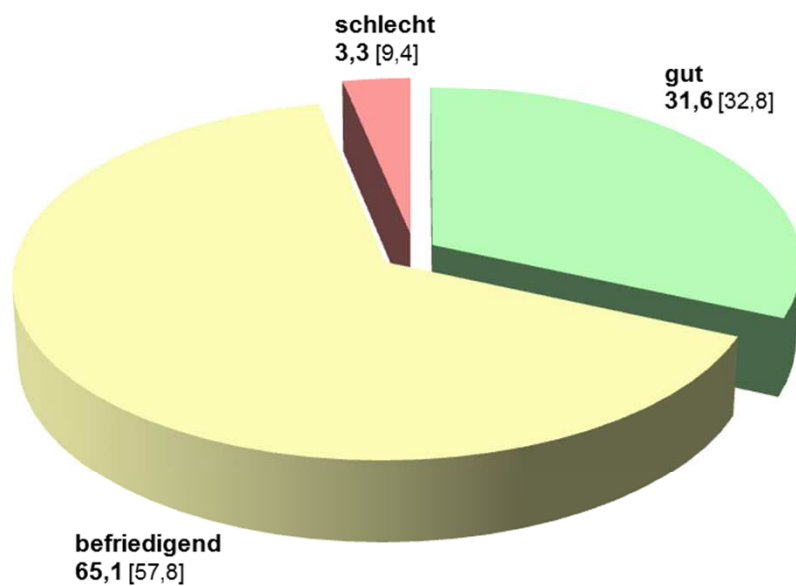
—●— Aktuelle Geschäftslage
—○— Geschäftserwartung

Kaufverhalten der Kunden im Einzelhandel 02/12



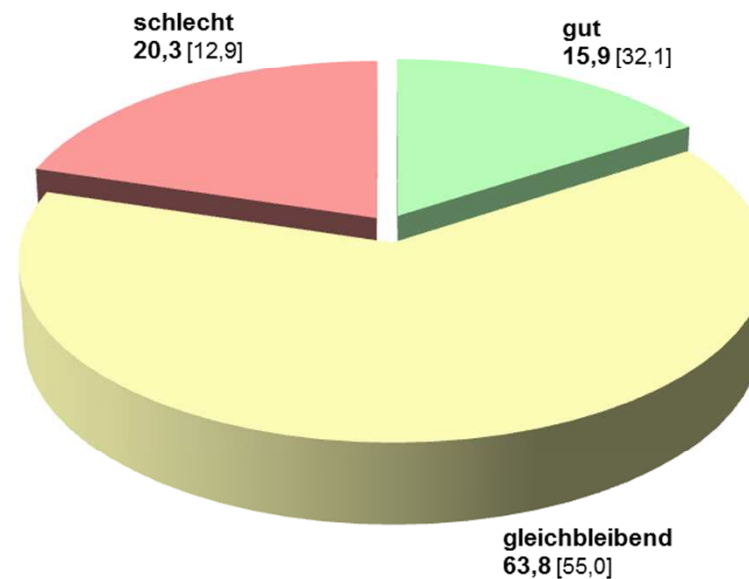
Dienstleistung 2. Quartal 2012 [1. Quartal 2012] in Prozent

Aktuelle Geschäftslage



Saldo: 28,3 [23,4]

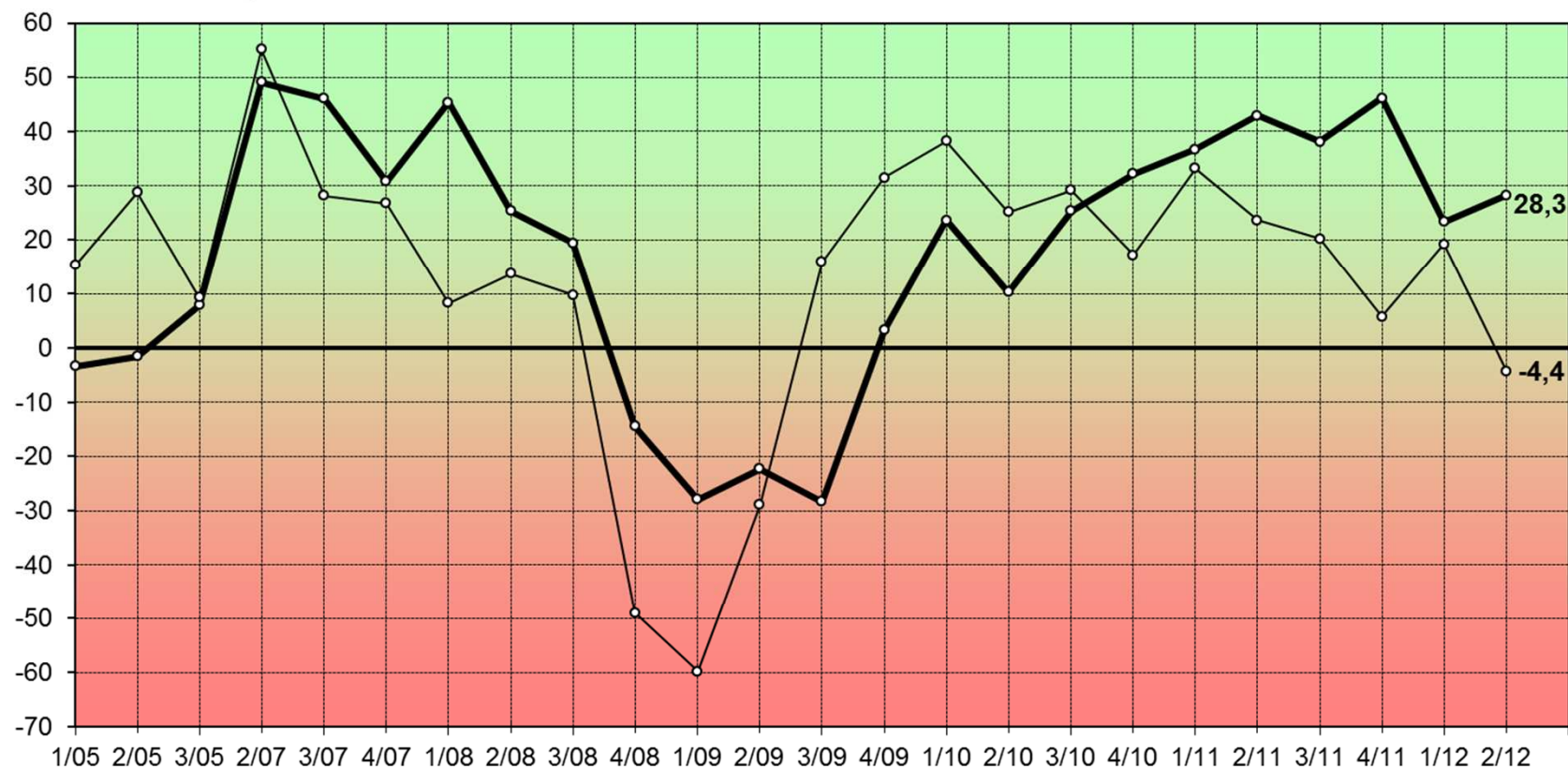
Erwartete Geschäftslage



Saldo: -4,4 [19,2]

Dienstleistungen *

2/2007 - 2/2012



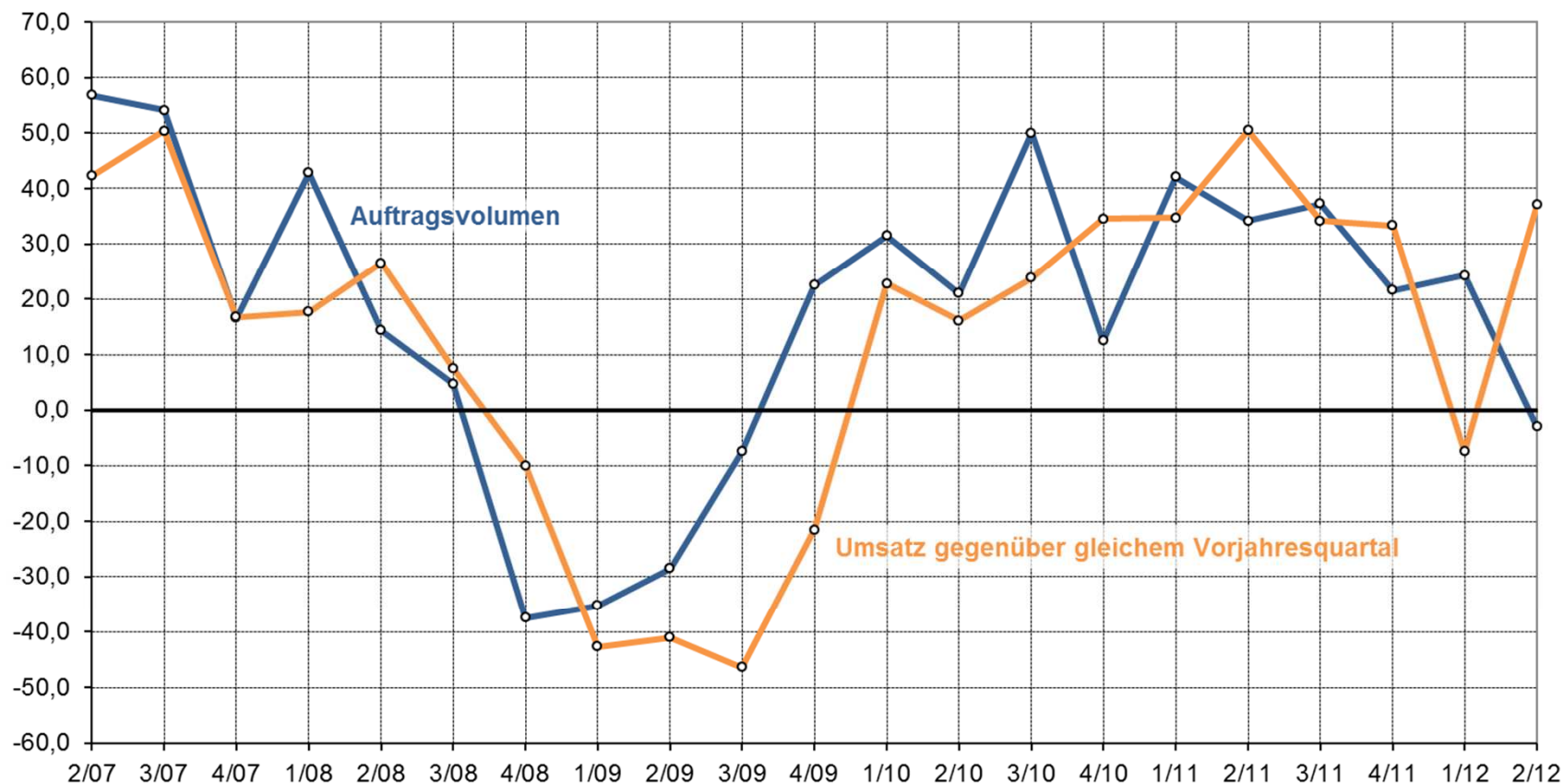
* Dienstleistungen ohne Kreditgewerbe und Hotel- und Gaststättengewerbe

Die Linien geben jeweils den Saldo der Prozentanteile positiver und negativer Urteile der Dienstleister zur aktuellen Geschäftslage und zur Geschäftserwartung an.

—●— Aktuelle Geschäftslage
—○— Geschäftserwartung

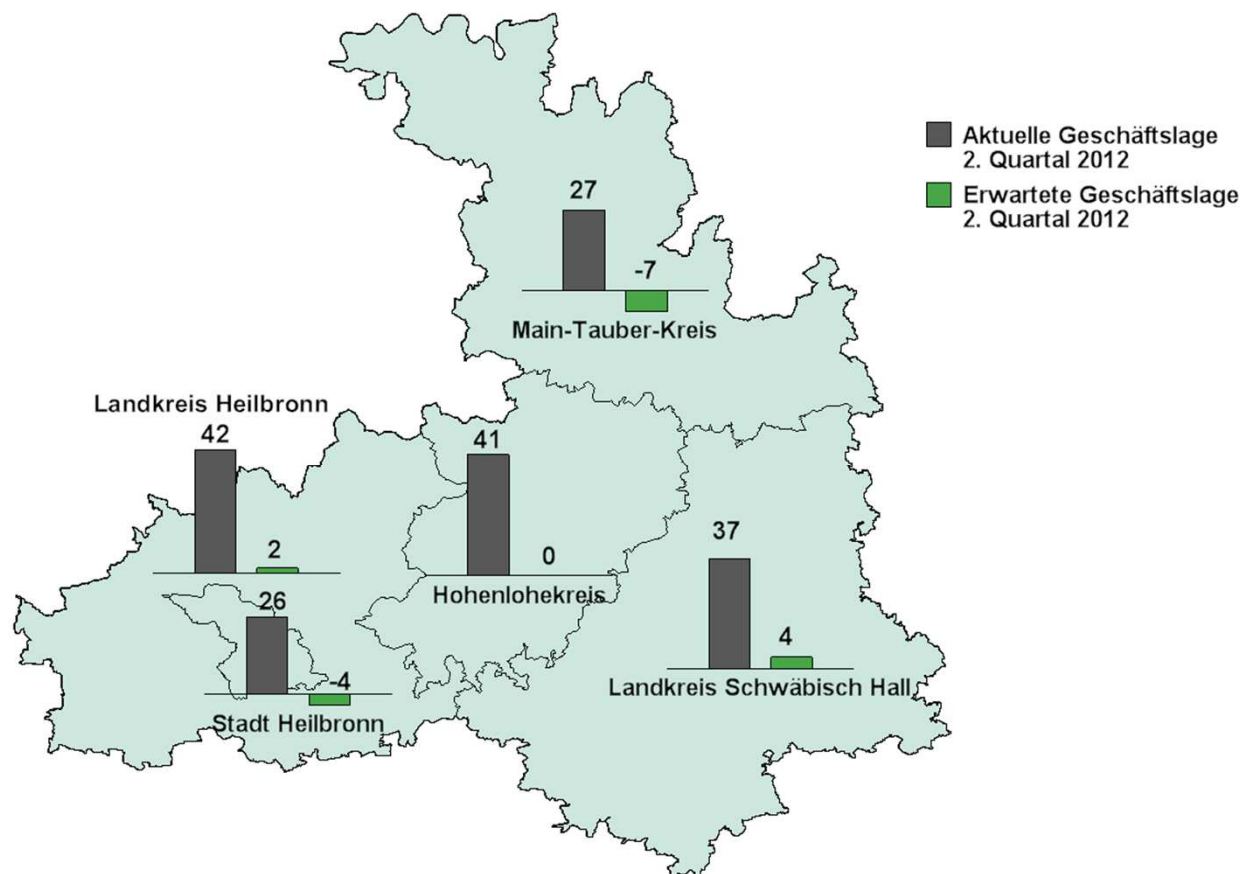
Dienstleistungen - Auftragsvolumen und Umsatz

2/2007 - 2/2012



Die Linien geben jeweils den Saldo der Prozentanteile positiver und negativer Urteile der Dienstleister zum Auftragsvolumen und zur Umsatzentwicklung gegenüber dem gleichen Vorjahresquartal an.

Aktuelle und erwartete Geschäftslage in den Kreisen der Region Heilbronn-Franken (Saldo der Prozentanteile der positiven und negativen Urteile)



Quelle: Konjunkturumfrage der IHK Heilbronn-Franken 2. Quartal 2012

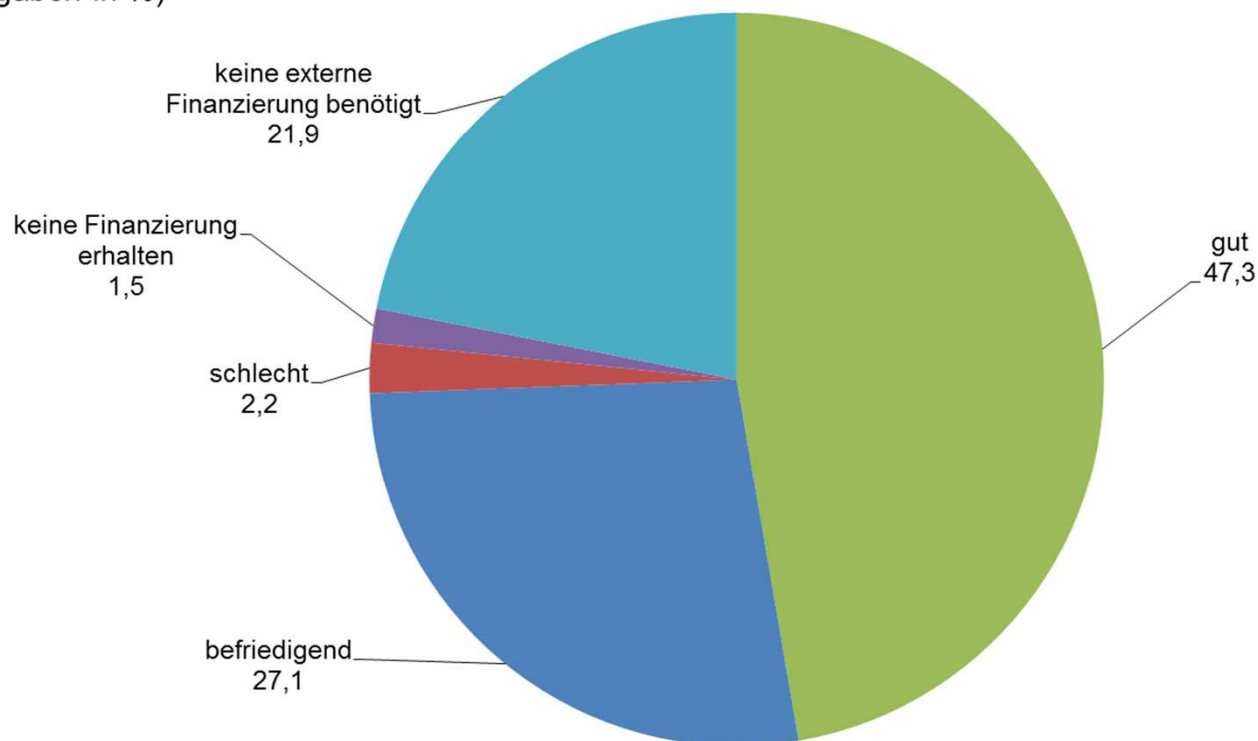
Fazit:

- **Euro-Krise belastet Konjunkturaussichten.**
- **Zuwächse im Außenhandel gehen zurück / Binnenkonjunktur relativ stabil.**
- **Geschäftserwartungen spürbar abgekühlt.**
- **Beschäftigungspläne bleiben expansiv.**
- **Branchen: Lageurteile in Industrie weiter überwiegend gut / Allzeithoch im Baugewerbe / Eintrübung im Handel / Dienstleister positiver.**
- **Nach Kreisen: Konjunkturlage im Landkreis Heilbronn und im Hohenlohekreis überdurchschnittlich gut.**

Zusatzfrage zur Konjunkturmfrage im 2. Quartal 2012 zum Thema Unternehmensfinanzierung

Wie bewerten Sie den Finanzierungszugang Ihres Unternehmens?

Gesamtergebnis aller antwortenden Unternehmen im IHK-Bezirk
(Angaben in %)



Quelle: IHK-Konjunkturumfrage 2. Quartal 2012