



Wangen, 17. März 2020

## **Praktisches Zubehör von Hymer-Leichtmetallbau: Aufsetzstufen für TRBS-konformes Arbeiten auf Sprossenleitern**

**Sicherheit und Ergonomie gehen vor: Mit Inkrafttreten der neuen Technischen Regeln für Betriebssicherheit (TRBS) 2121-2 ist die Nutzung von Leitern als Arbeitsplatz nur noch erlaubt, wenn der Anwender mit beiden Füßen auf einer mindestens 80 Millimeter tiefen Stufe steht. Mithilfe von praxisnahem Zubehör wie den neuen Aufsetzstufen für HYMER-Sprossenleitern von Steigtechnikspezialist Hymer-Leichtmetallbau lässt sich jetzt auch der vorhandene Leiterbestand im Handumdrehen TRBS-konform aufrüsten.**

Viele Profianwender aus Industrie und Bau nutzen Leitern nicht nur als Zugangsmittel zu höhergelegenen Orten. Häufig dient die Steigtechnik auch selbst als Arbeitsplatz. Insbesondere Sprossenleitern erfüllen mit einer üblichen Sprossenstärke zwischen 20 bis 50 Millimetern jedoch nicht die Anforderungen der neuen TRBS 2121-2 hinsichtlich der Verwendung von Leitern als hoch gelegener Arbeitsplatz, erläutert Michaela Weber, verantwortlich für das Marketing beim süddeutschen Steigtechnikhersteller Hymer-Leichtmetallbau: „Generell schreibt die neue TRBS 2121-2 vor, dass eine Leiter für zeitweilige Arbeiten von bis zu zwei Stunden maximal bis zu einer Höhe von 5 Metern als Arbeitsplatz genutzt werden darf – und dann auch nur, wenn der Anwender mit beiden Füßen auf einer mindestens 80 Millimeter tiefen Stufe steht. Nun muss jedoch nicht gleich der komplette Leiterbestand ausgetauscht werden. Um den Anwendern unserer HYMER-Sprossenleitern die Nutzung auch als Arbeitsplatz weiterhin zu gewährleisten, bieten wir ab April eine alternative Option: praktische, 80 Millimeter tiefe Aufsetzstufen, die als Zubehör erworben und ganz einfach auf der Sprossenleiter montiert werden können.“

### **Hochstabile und langlebige Verbindung**

Die als Einzelstufen oder als Dreier-Sets für HYMER-Sprossenleitern und HYMER-Glasreinigerleitern erhältlichen Aufsetzstufen sorgen mit der 80 Millimeter tiefen, profilierten Auftrettsfläche für einen sicheren, ergonomischen Stand gemäß der neuen TRBS-Vorgaben. Die Montage ist im Handumdrehen erfolgt: Die nach der neuen EN 131 DEKRA-geprüften Stufen werden einfach auf die gewünschte Sprosse geklickt und anschließend mit dem mitgeliefertem Befestigungsmaterial für eine optimal stabile und langlebige Verbindung an der Sprosse verschraubt.

### **Robuste Stufenstehleitern für Profianwender**

Mit den neuen Aufsetzstufen ermöglicht Hymer-Leichtmetallbau ein kostengünstiges Nachrüsten der bestehenden Steigtechnik im Sinne der TRBS 2121-2. Ist jedoch ohnehin die Anschaffung einer neuen Leiter geplant, rät Michaela Weber gleich zum Kauf einer Stufenleiter: „Auch hier haben wir eine umfassende Auswahl verschiedener Produkte im Sortiment. Für Profis aus Industrie und Bau optimal geeignet sind beispielsweise die einseitig begehbare Stufenstehleiter 8026 oder die beidseitig begehbare Stufenstehleiter 8024. Beide Modelle sind extrem robust und gewährleisten mit ihren verstärkten, 80 Millimeter tiefen Stufen einen sicheren, TRBS-konformen Stand auf der Leiter auch bei länger währenden Tätigkeiten.“

[www.hymer-alu.de](http://www.hymer-alu.de)

## Bildmaterial



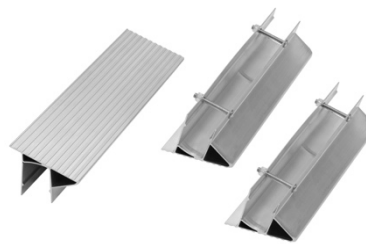
Mit der ab April im Handel angebotenen, 80 Millimeter tiefen Aufsetzstufe von Hymer-Leichtmetallbau wird aus einer HYMER-Bestandsleiter wie dieser Mehrzweckleiter im Handumdrehen eine TRBS-konforme Steigtechnik



Ab April im Handel: Die als Einzelstufe oder im Dreier-Set erhältliche Aufsetzstufe macht aus einer Sprossenleiter im Handumdrehen eine TRBS-konforme Steigtechnik für länger währendes Arbeiten in der Höhe



Profis aus Industrie und Bau haben auf der als Zubehör für HYMER-Sprossen- oder HYMER-Glasreinigerleitern erhältlichen, 80 Millimeter tiefen Aufsetzstufe von Hymer-Leichtmetallbau einen ergonomischen Stand nach TRBS-Vorgaben.



Als Zubehör ab April im Handel erhältlich: die 80 Millimeter tiefe Aufsetzstufe 0055318 von Steigtechnikspezialist Hymer-Leichtmetallbau für HYMER-Sprossenleitern und HYMER-Glasreinigerleitern.



Schnell montiert, ermöglicht die als Zubehör erhältliche Aufsetzstufe von Hymer-Leichtmetallbau einen TRBS-konformen Stand bei länger währenden Tätigkeiten in der Höhe.

**Pressekontakte:**

Michaela Weber  
Hymer-Leichtmetallbau GmbH & Co. KG  
Käferhofen 10  
D-88239 Wangen im Allgäu  
Tel.: 0049 7522 700-127  
Michaela.Weber@Hymer-Alu.de  
www.Hymer-Alu.de

Antje Efkes  
Antje Efkes – Kommunikations-Management  
Im Kirchleösch 56  
D-88662 Überlingen  
Tel.: 0049 7551 947 7700  
ae@efkes.com  
www.efkes.com

**Hymer-Leichtmetallbau GmbH & Co. KG**

Die Hymer-Leichtmetallbau GmbH & Co. KG – „die Marke mit dem roten Streifen“ – ist ein führender Hersteller hochwertiger Steigtechnik. Das 1962 gegründete Unternehmen mit Hauptsitz in Wangen im Allgäu entwickelt und produziert unterschiedlichste Leitern, Tritte, Fahrgerüste und Plattformen vorwiegend aus Aluminium, die sich durch qualitative Verarbeitung, lange Haltbarkeit, innovative Funktionen und ein Höchstmaß an Sicherheit für die Anwender auszeichnen. Im Geschäftsbereich Steigtechnik Serie bietet Hymer-Leichtmetallbau ein umfassendes Sortiment an funktionalen Serienprodukten für Kunden aus Industrie und Bau, vertrieben werden die Produkte über den Fachhandel. Mit dem Geschäftsbereich HYMER Project ist Hymer-Leichtmetallbau professioneller Projektpartner für intelligente, kundenspezifische Steigtechnik-Sonderkonstruktionen.  
www.hymer-alu.de