



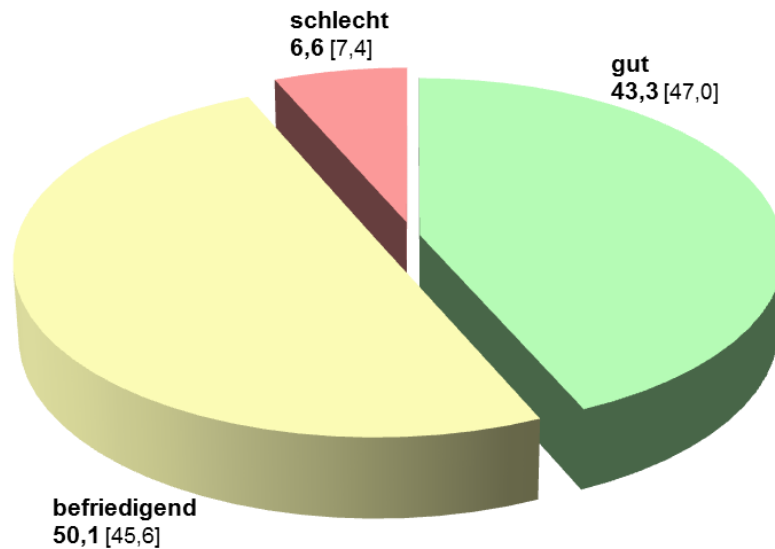
Wirtschaftliche Lage im 4. Quartal 2013

Ergebnisse der aktuellen Konjunkturmfrage
der IHK Heilbronn-Franken

Bild: Project Photos

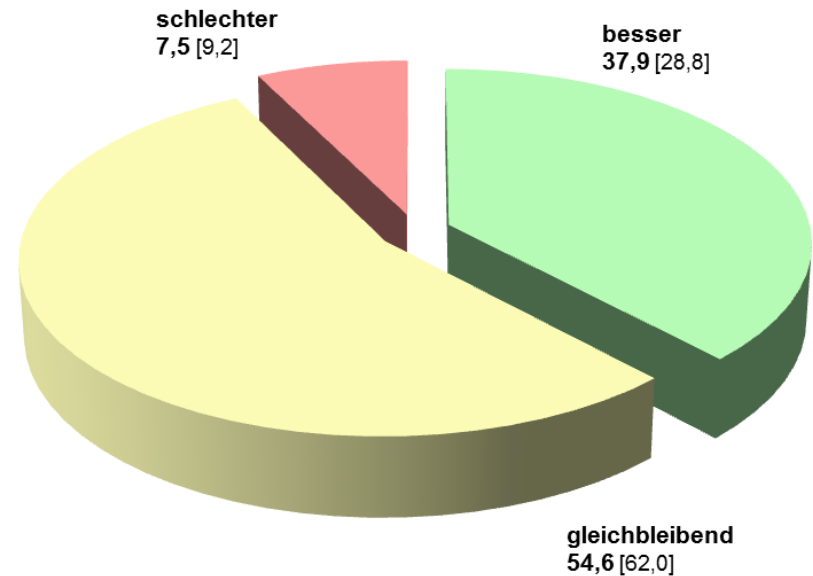
Gesamtergebnis Konjunkturmfrage 4. Quartal 2013 [3. Quartal 2013] in Prozent

Aktuelle Geschäftslage



Saldo: 36,7 [39,6]

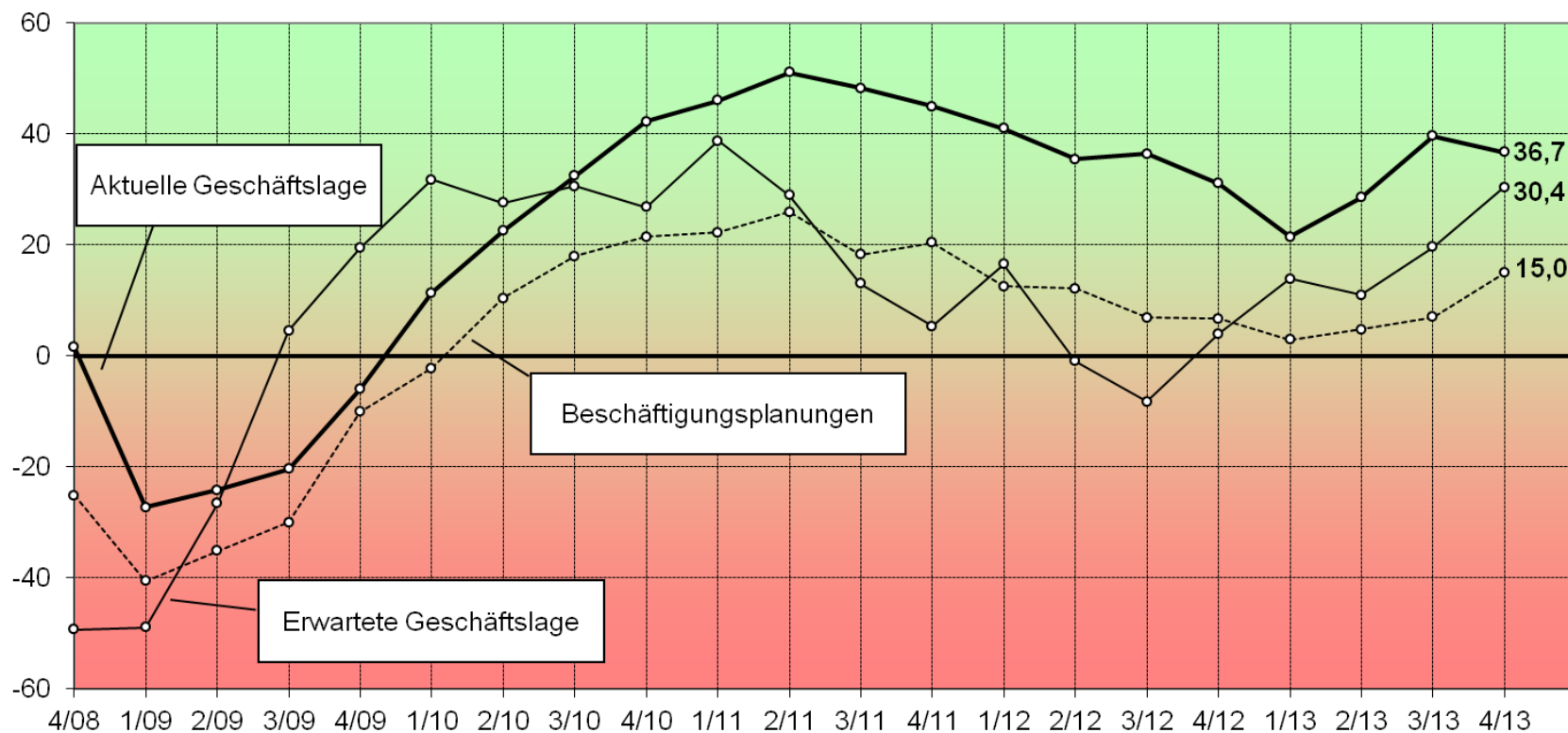
Erwartete Geschäftslage



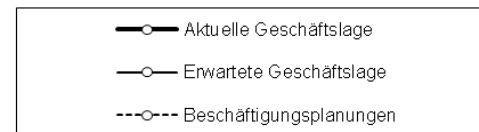
Saldo: 30,4 [19,6]

Geschäftslage/Geschäftserwartung Gesamtkonjunktur

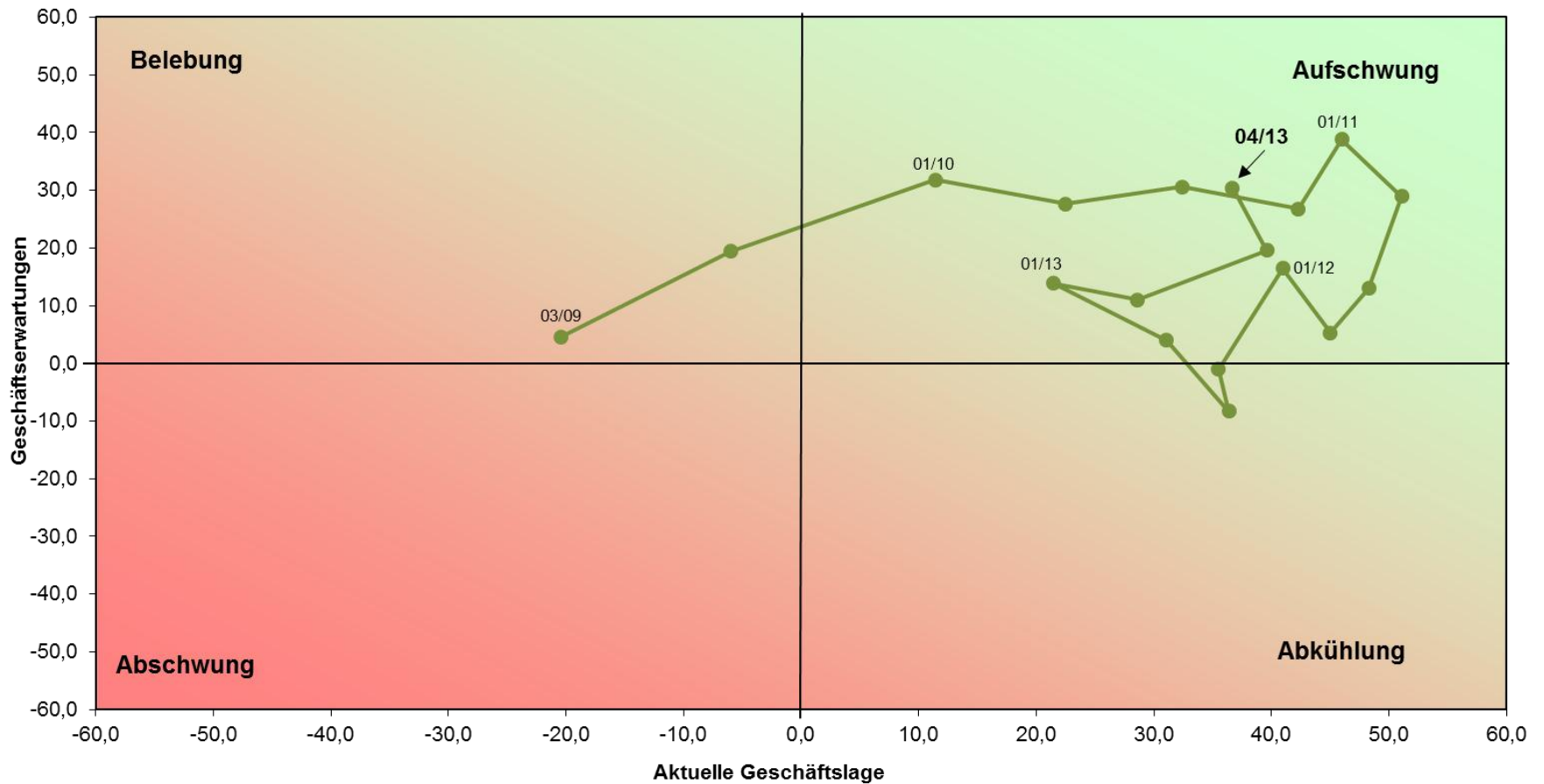
4/2008 - 4/2013



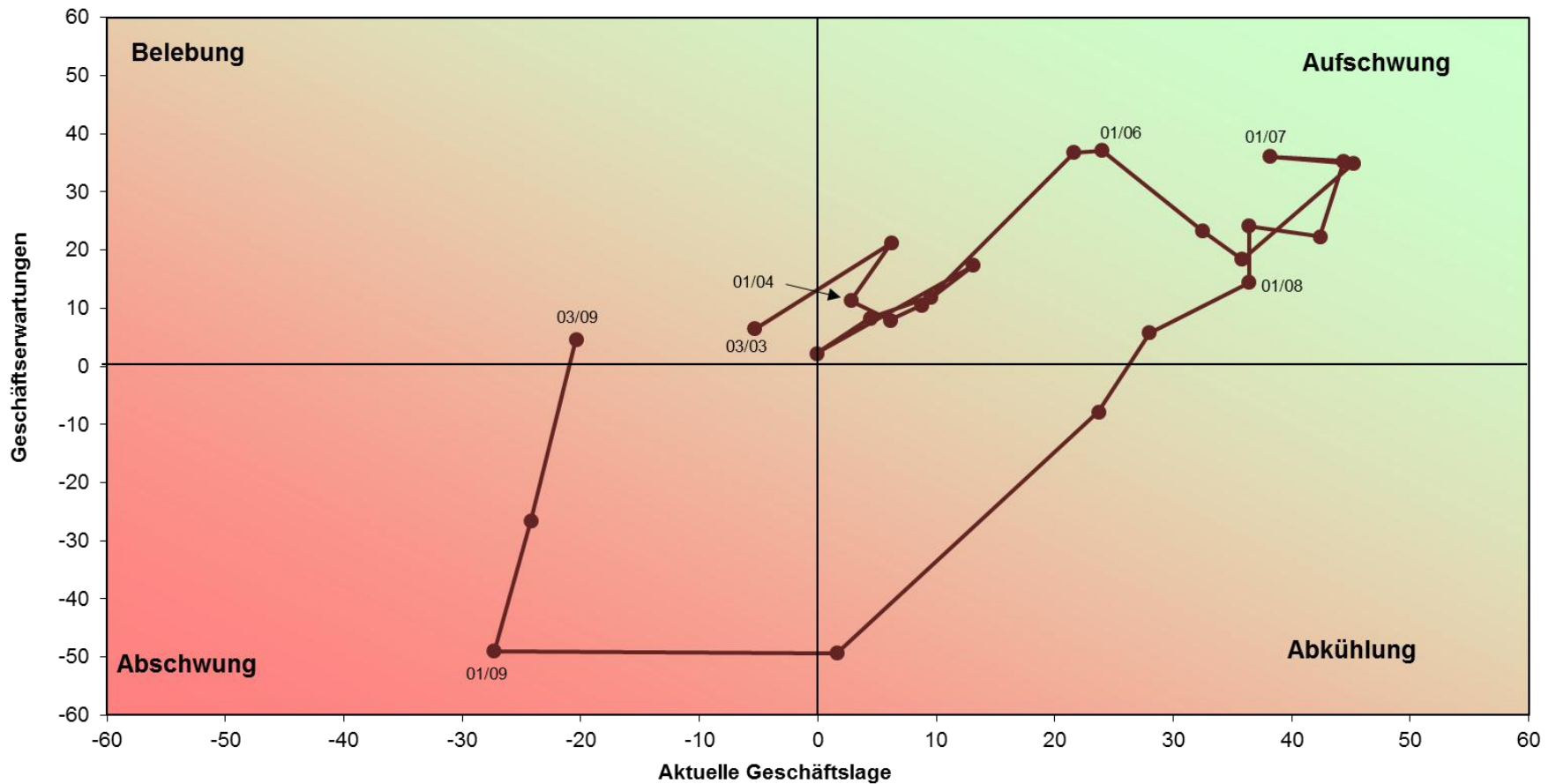
Die Linien geben jeweils den Saldo der Prozentanteile positiver und negativer Urteile der Unternehmen aller Branchen zur aktuellen Geschäftslage sowie zur erwarteten Geschäfts- bzw. Beschäftigungslage an.



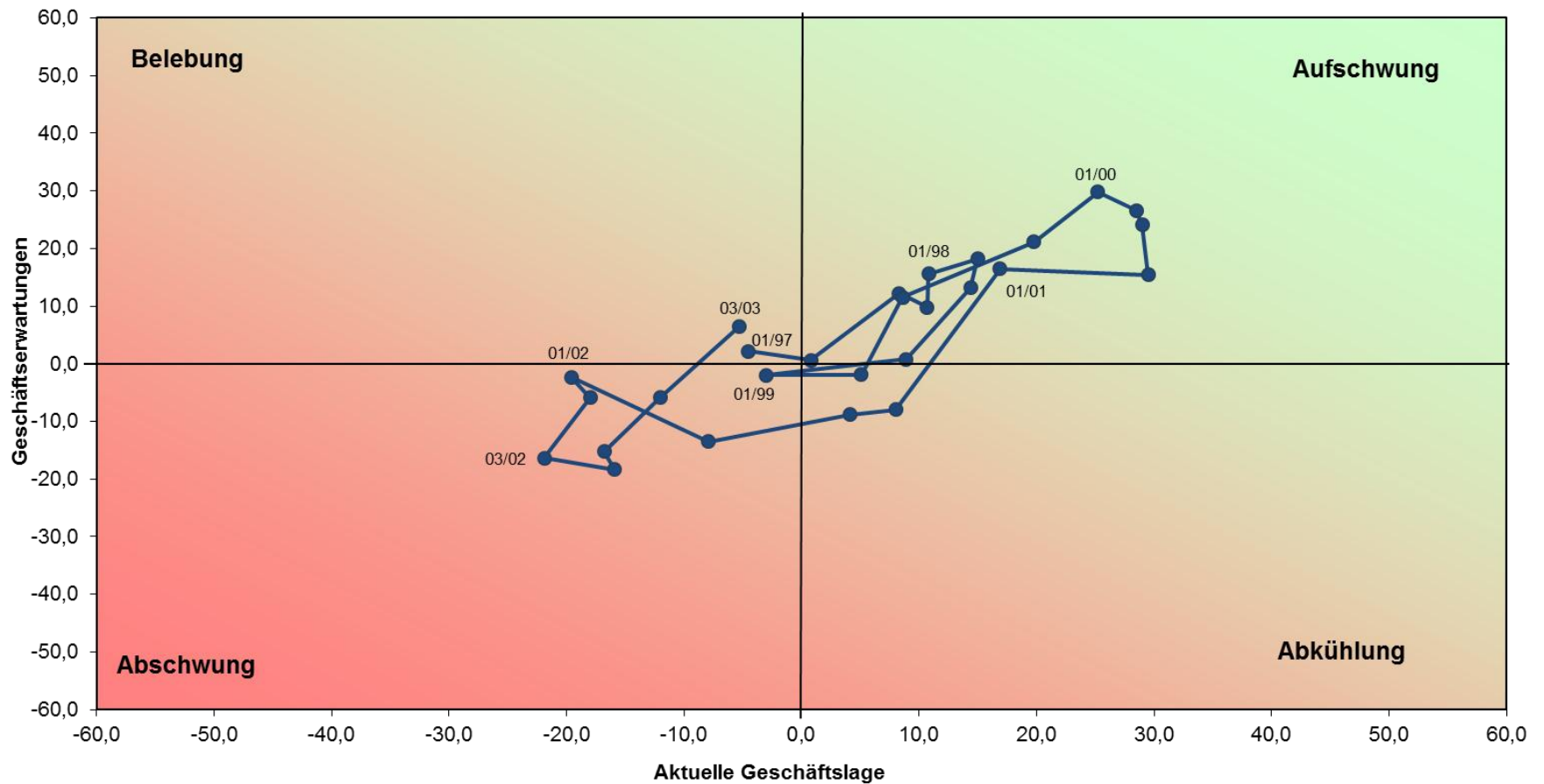
IHK-Konjunkturuhr Geschäftslage und -erwartungen der Unternehmen



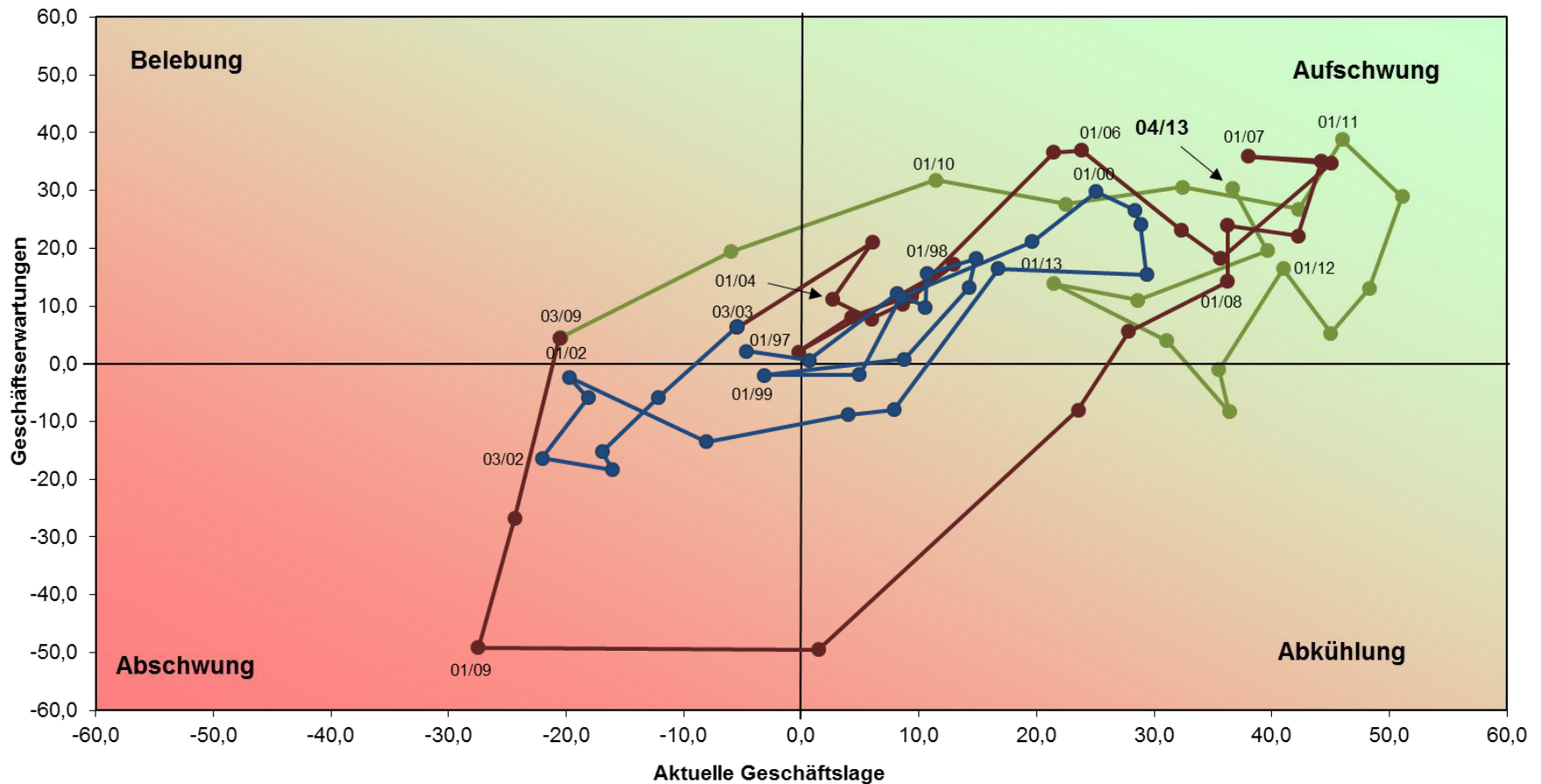
IHK-Konjunkturuhr Geschäftslage und -erwartungen der Unternehmen



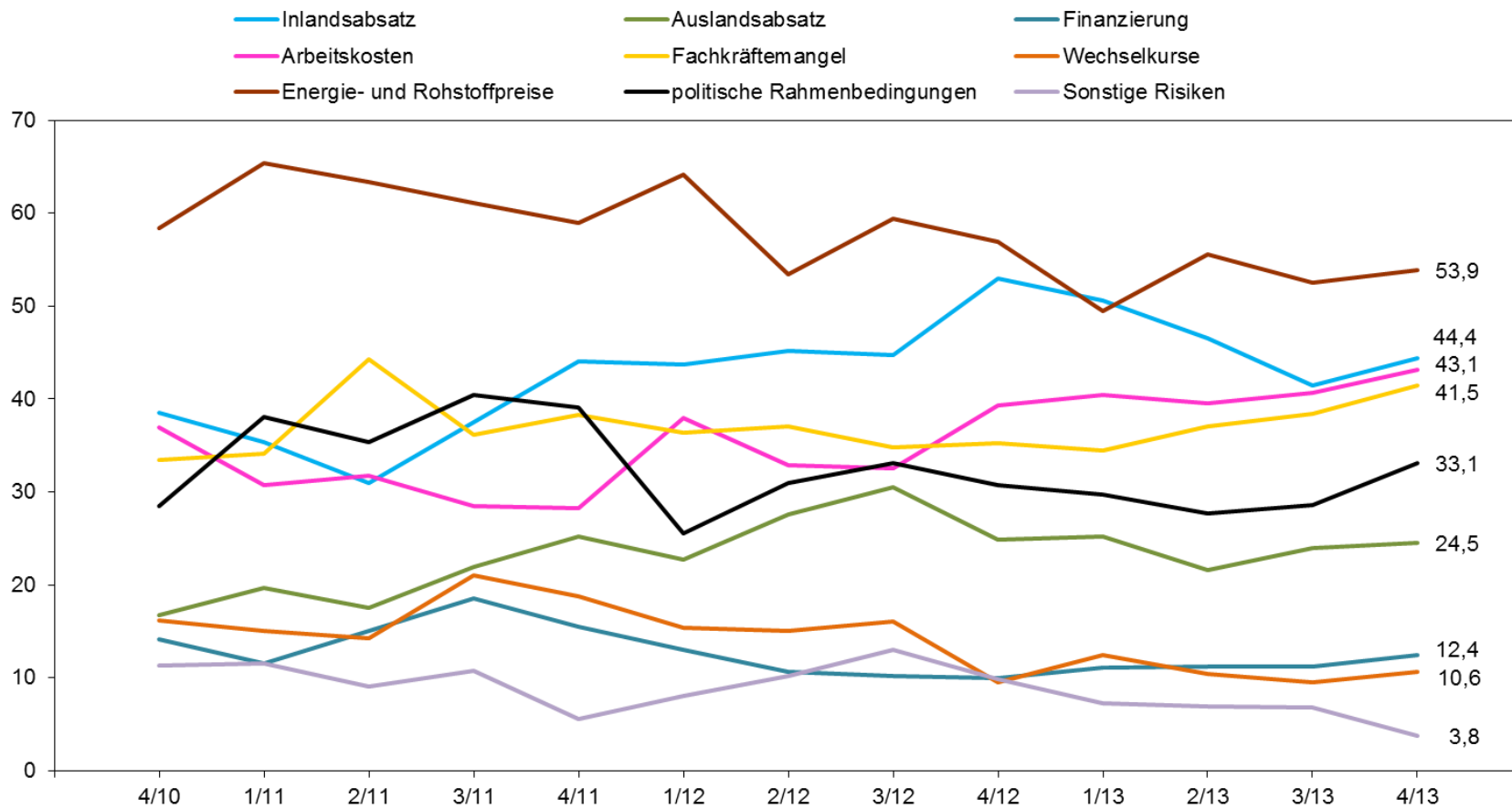
IHK-Konjunkturuhr Geschäftslage und -erwartungen der Unternehmen



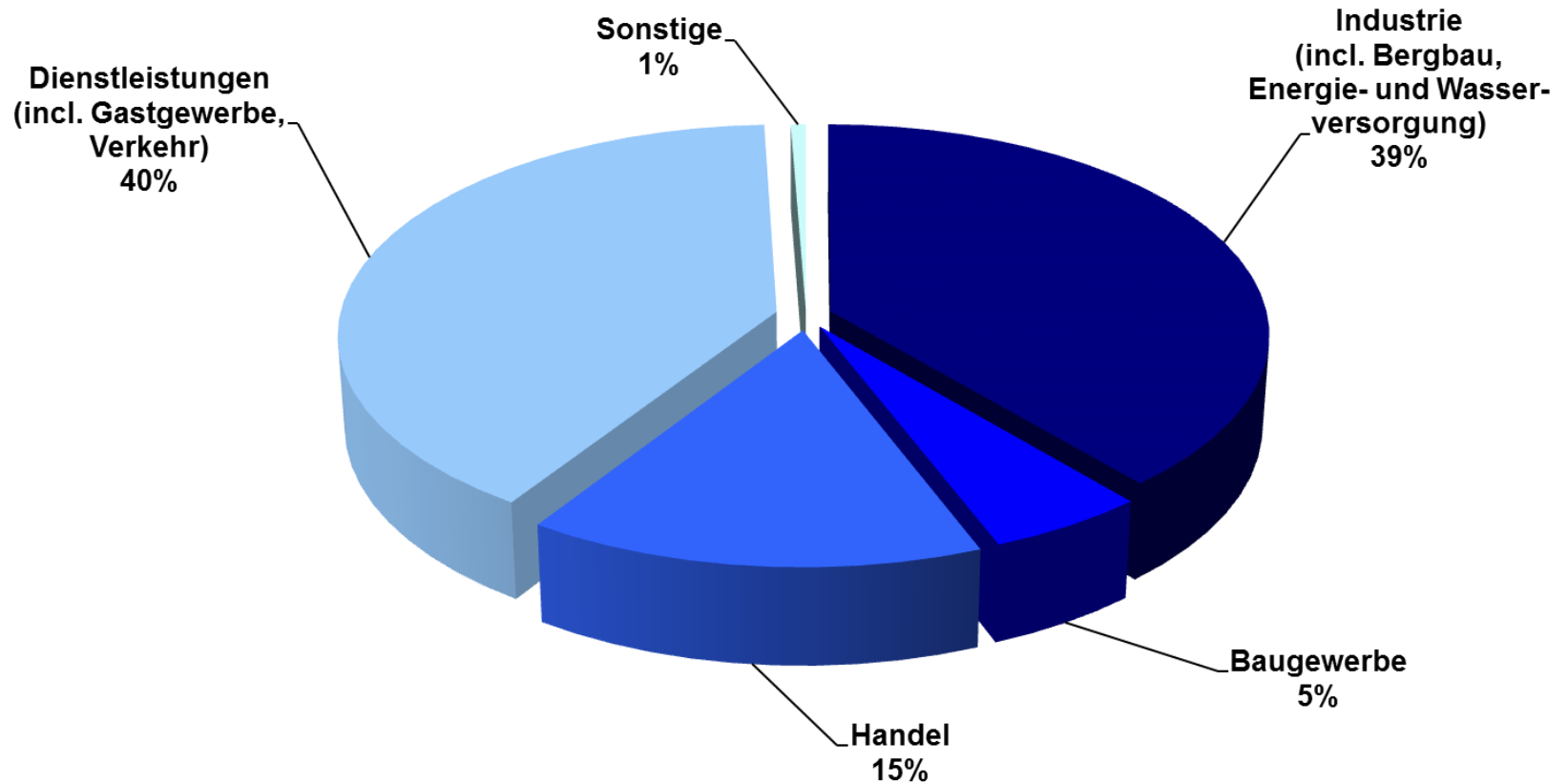
IHK-Konjunkturuhr Geschäftslage und -erwartungen der Unternehmen



Wo sehen Sie die größten Risiken bei der wirtschaftlichen Entwicklung Ihres Unternehmens in den kommenden 12 Monaten? (in %)



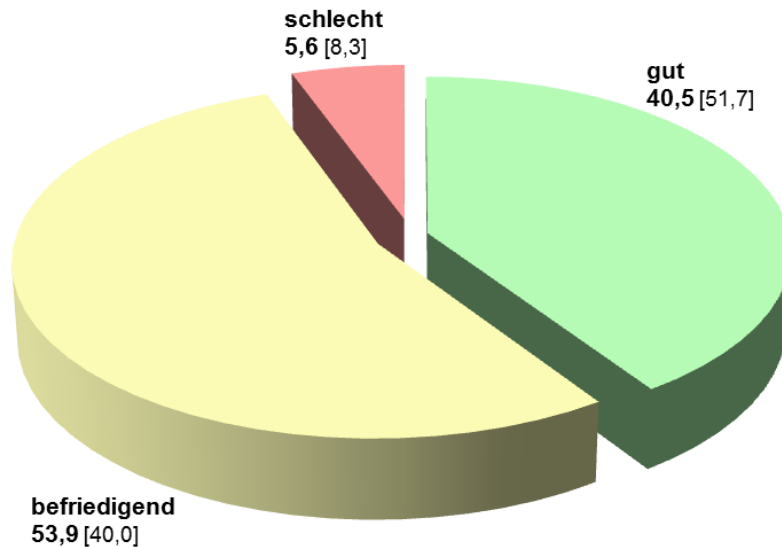
Anteile der Branchen in der Region Heilbronn-Franken in Bezug auf sozialversicherungspflichtig Beschäftigte



Quelle: Statistisches Landesamt Baden-Württemberg, Stichtag 30. Juni 2013

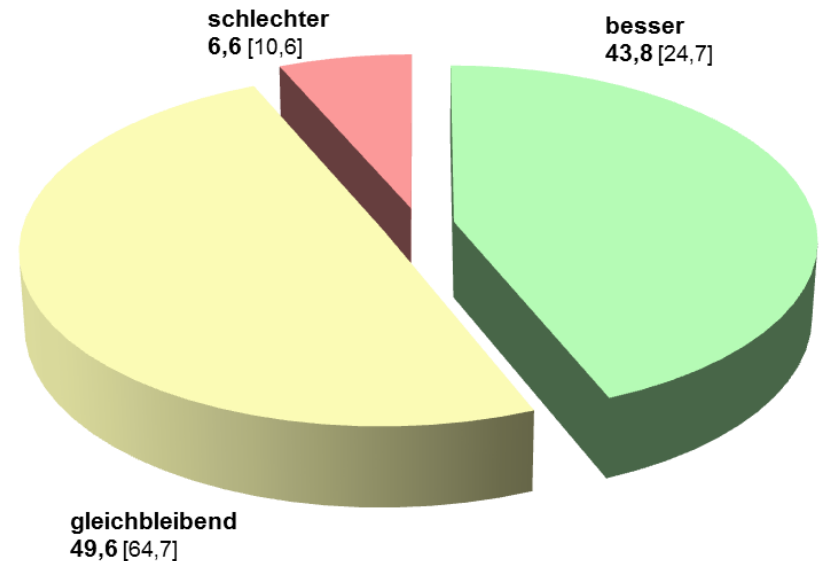
Industrie 4. Quartal 2013 [3. Quartal 2013] in Prozent

Aktuelle Geschäftslage



Saldo: 34,9 [43,4]

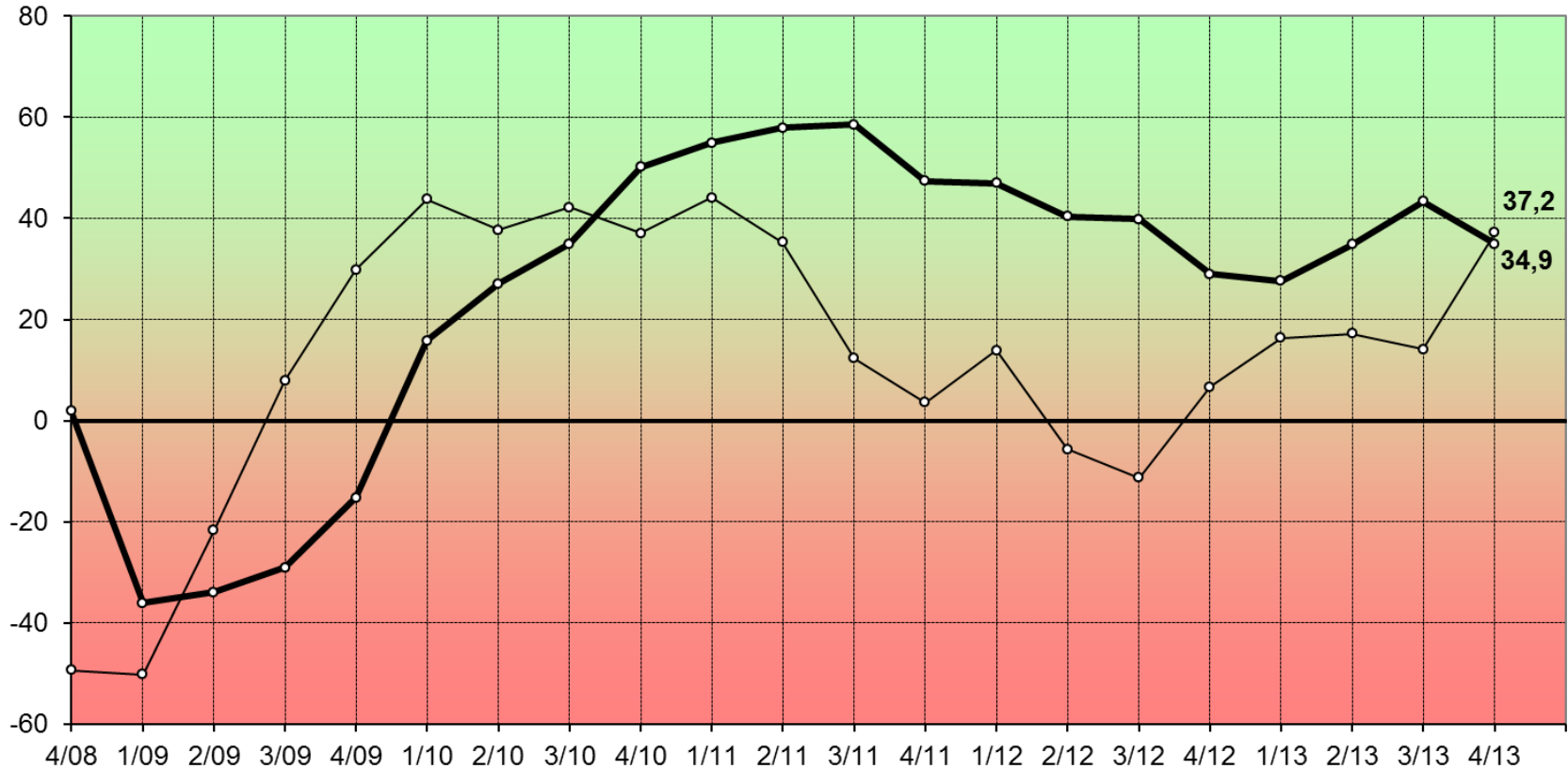
Erwartete Geschäftslage



Saldo: 37,2 [14,1]

Industrie - Alle Branchen

4/2008 - 4/2013

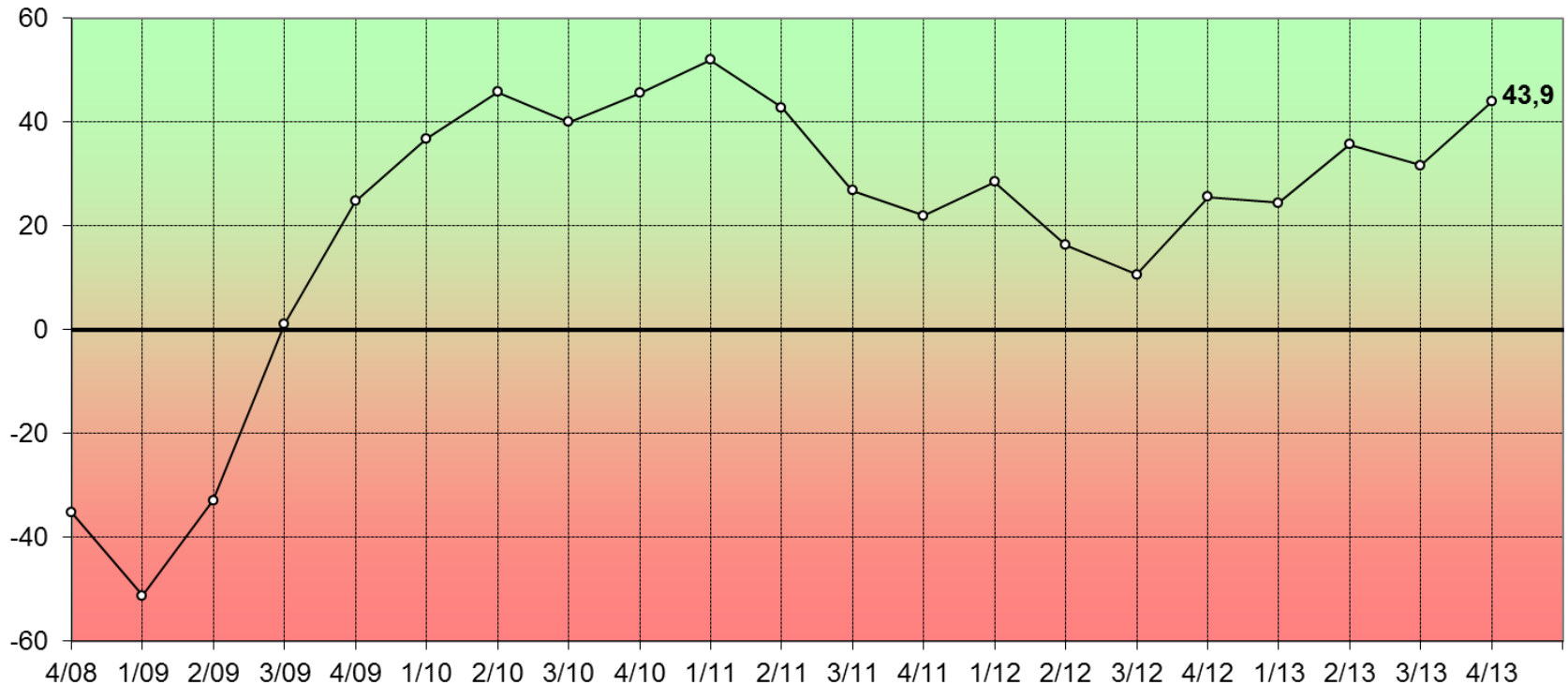


Die Linien geben jeweils den Saldo der Prozentanteile positiver und negativer Urteile der Unternehmen der Industrie zur aktuellen Geschäftslage und zur Geschäftserwartung an.

—●— Aktuelle Geschäftslage
—○— Geschäftserwartung

Exportwartungen der Industrieunternehmen

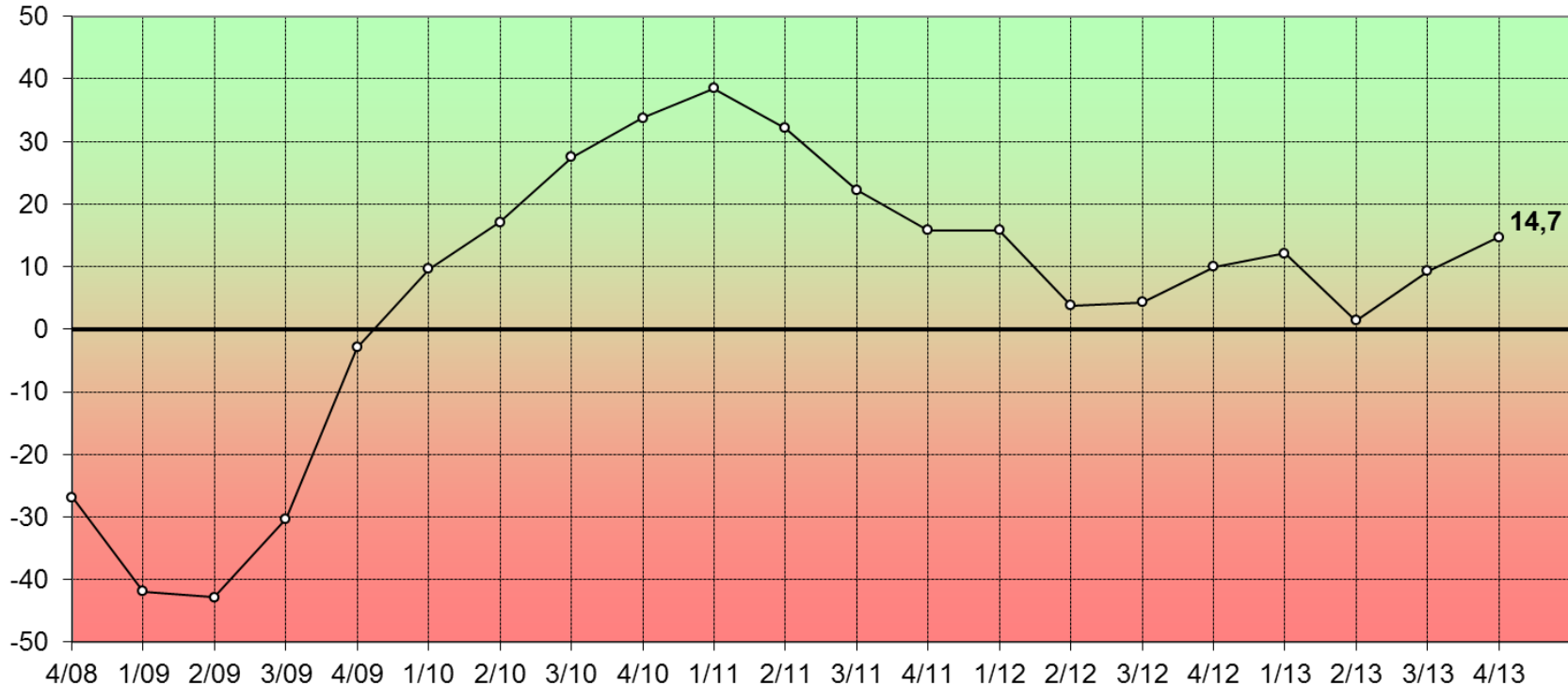
4/2008 - 4/2013



Die Linie gibt den Saldo der Prozentanteile positiver und negativer Urteile der Industrieunternehmen zu den Exportwartungen für die nächsten zwölf Monate an.

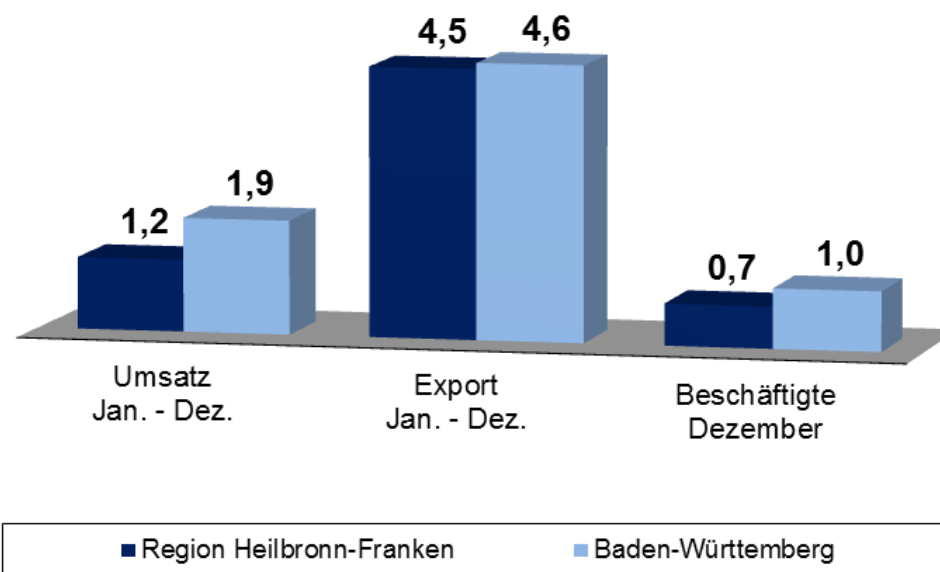
Erwartete Investitionen Inland

4/2008 - 4/2013



Die Linie gibt den Saldo der Prozentanteile positiver und negativer Urteile der Industrieunternehmen zu den erwarteten Investitionen im Inland in den nächsten zwölf Monaten an.

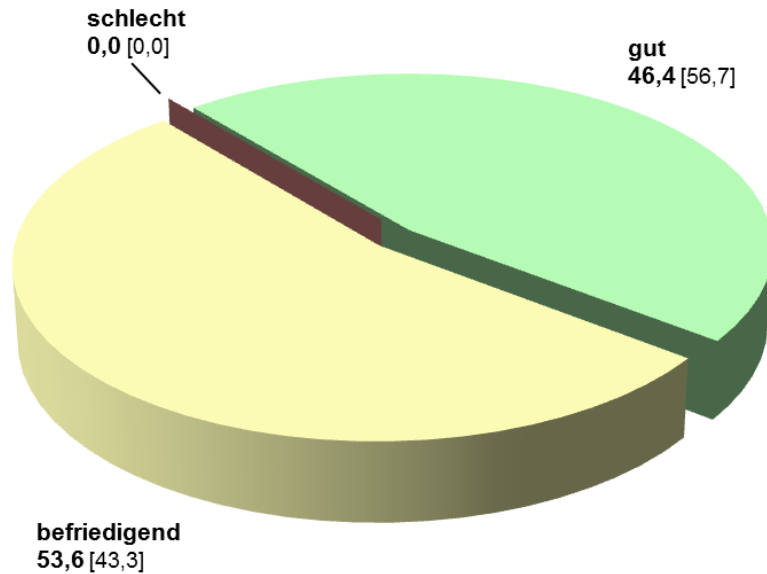
Verarbeitendes Gewerbe 2013 - Veränderungen in Prozent gegenüber dem entsprechenden Vorjahreszeitraum



Quelle: Statistisches Landesamt Baden-Württemberg

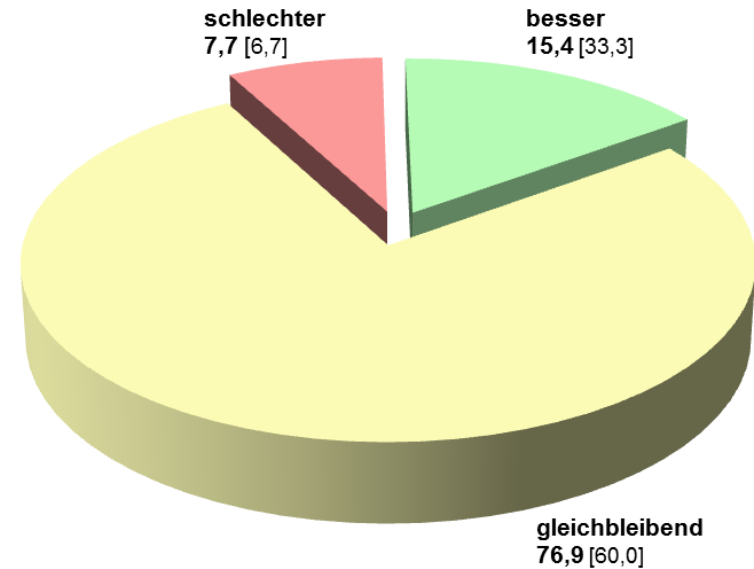
Baugewerbe 4. Quartal 2013 [3. Quartal 2013] in Prozent

Aktuelle Geschäftslage



Saldo: 46,4 [56,7]

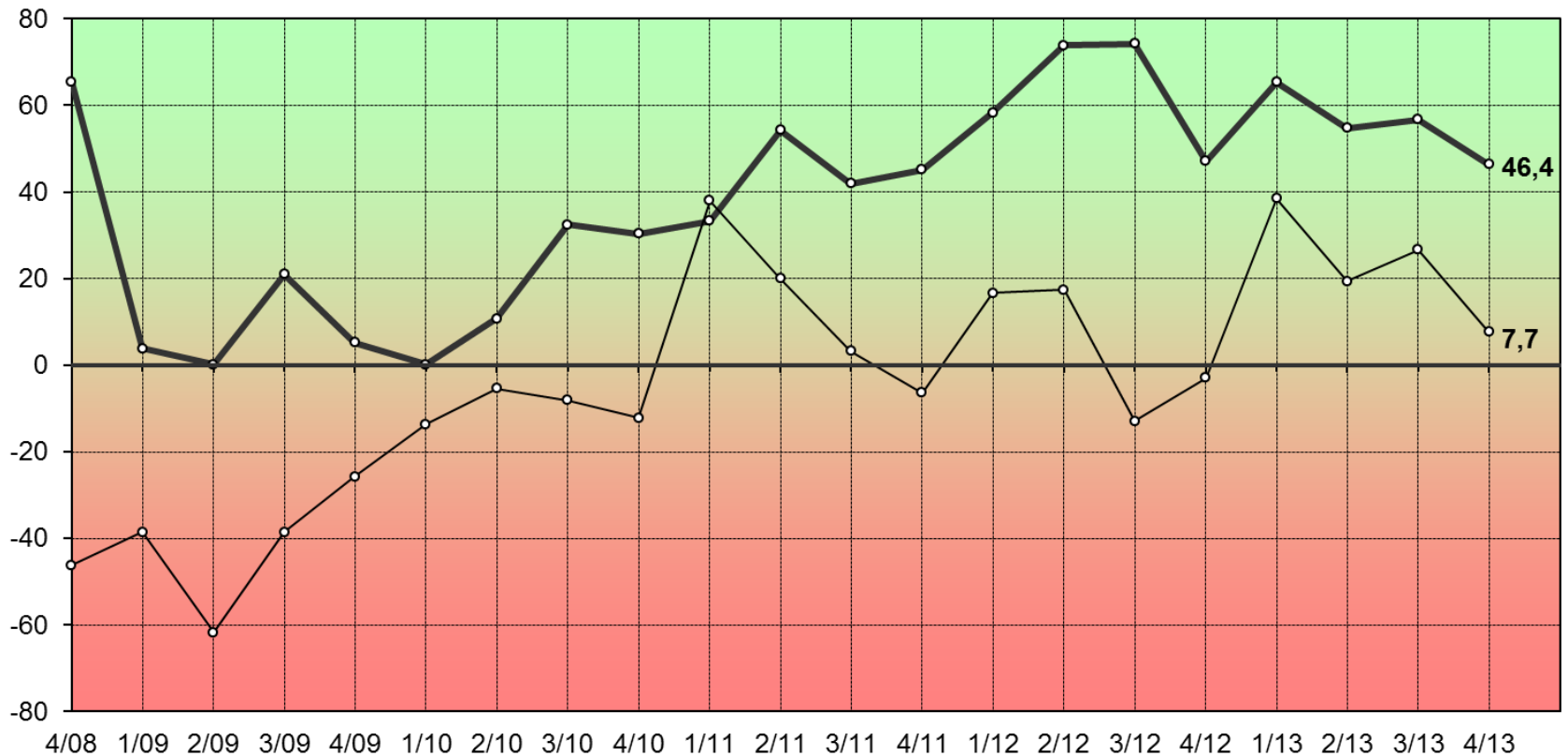
Erwartete Geschäftslage



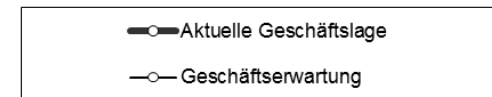
Saldo: 7,7 [26,6]

Baugewerbe

4/2008 - 4/2013

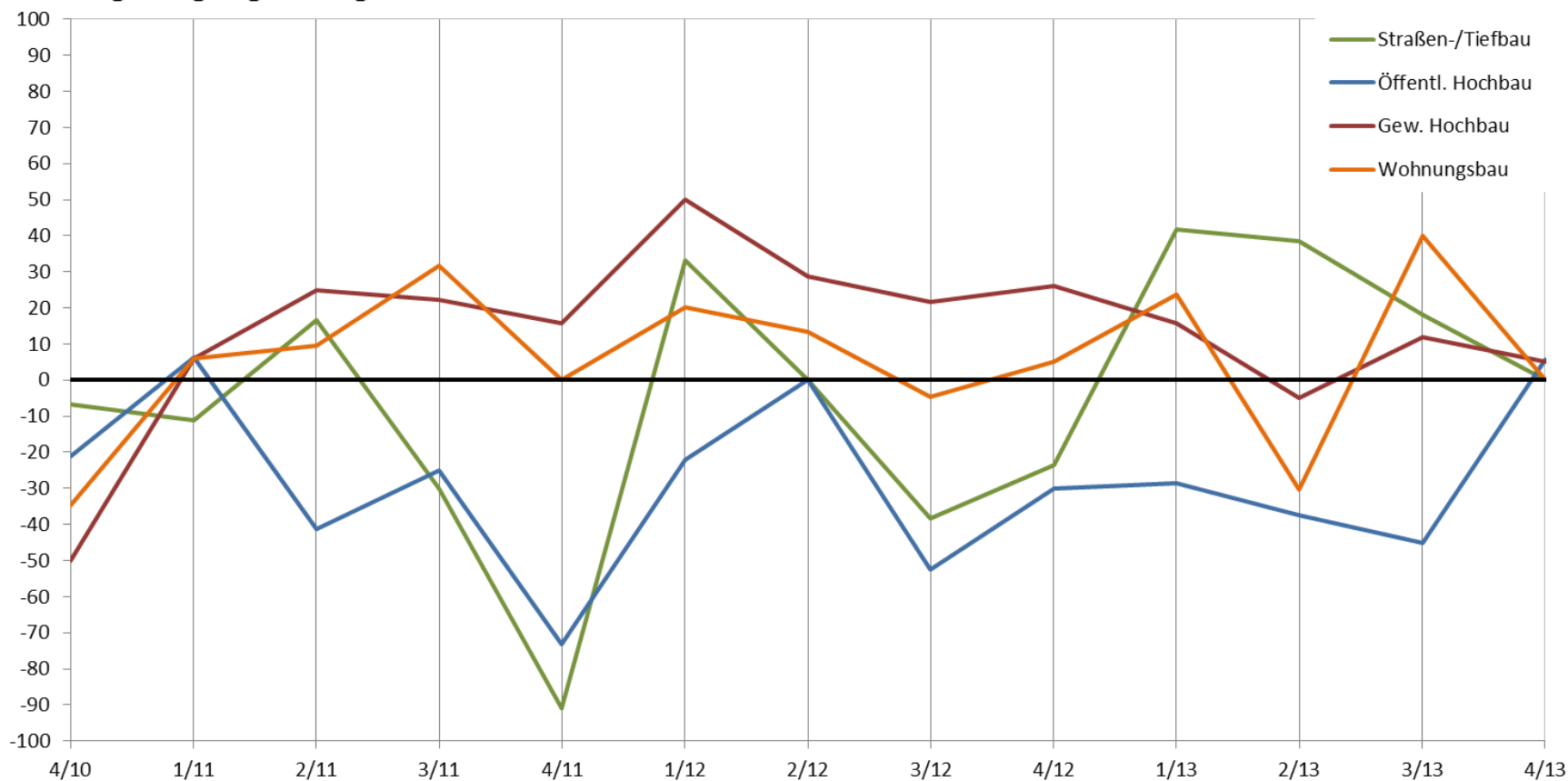


Die Linien geben jeweils den Saldo der Prozentanteile positiver und negativer Urteile der Unternehmen des Baugewerbes zur aktuellen Geschäftslage und zur Geschäftserwartung an.



Auftragseingang - Baugewerbe

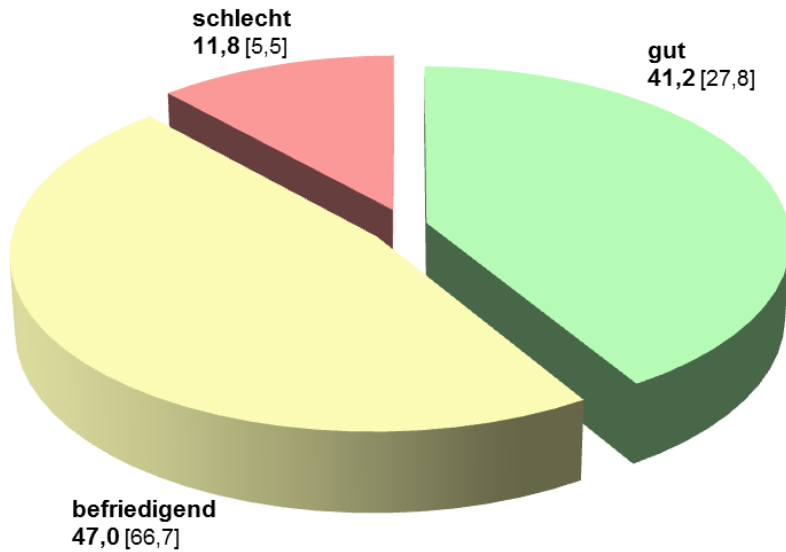
4/2010 - 4/2013



Die Linien geben jeweils den Saldo der Prozentanteile positiver und negativer Urteile der Unternehmen des Baugewerbes zum Auftragseingang an.

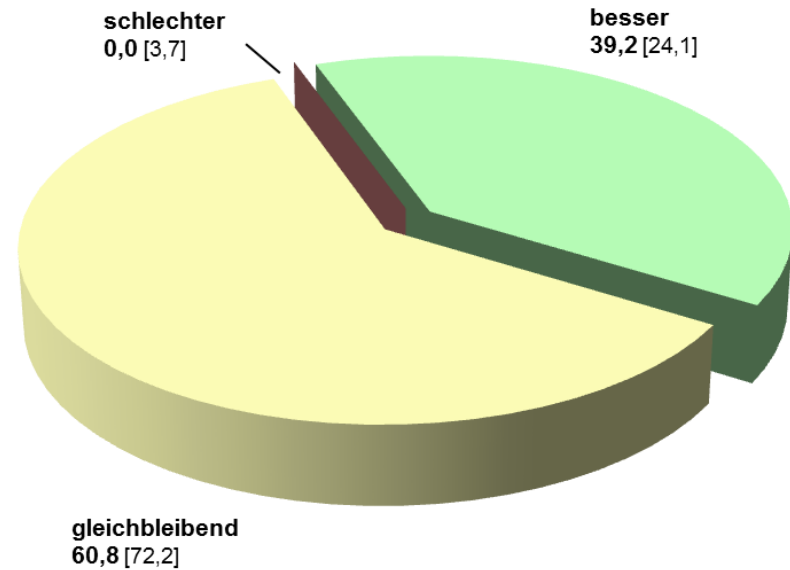
Großhandel 4. Quartal 2013 [3. Quartal 2013] in Prozent

Aktuelle Geschäftslage



Saldo: 29,4 [22,3]

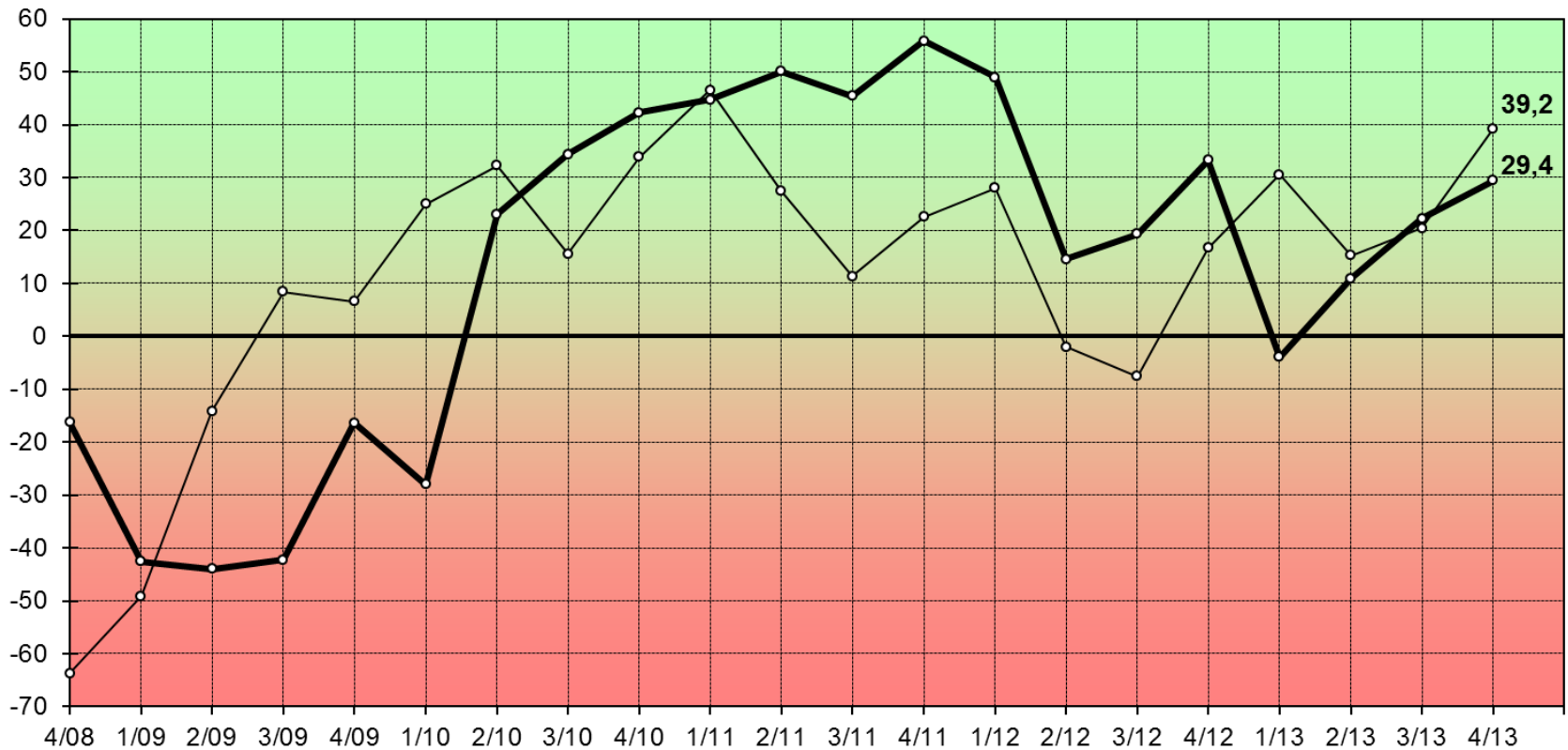
Erwartete Geschäftslage



Saldo: 39,2 [20,4]

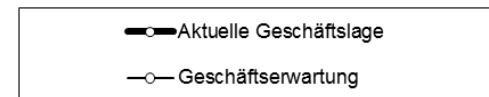
Großhandel *

4/2008 - 4/2013



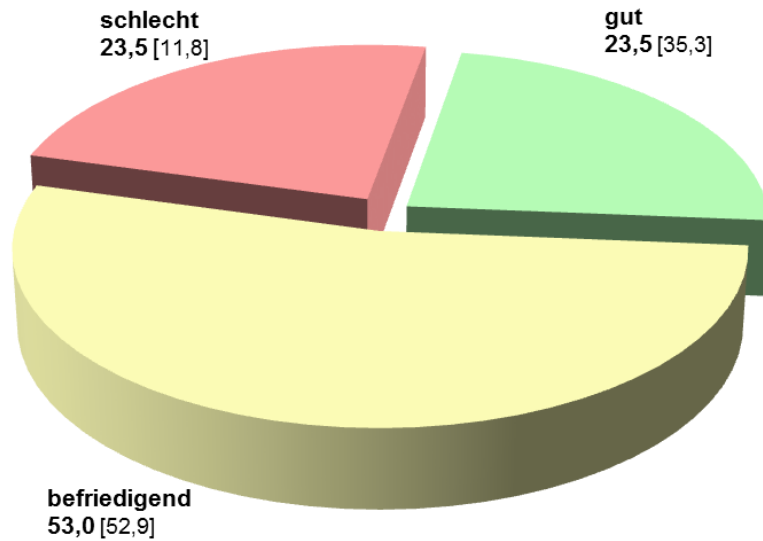
* ohne Handel mit Kraftfahrzeugen

Die Linien geben jeweils den Saldo der Prozentanteile positiver und negativer Urteile der Unternehmen des Großhandels zur aktuellen Geschäftslage und zur Geschäftserwartung an.



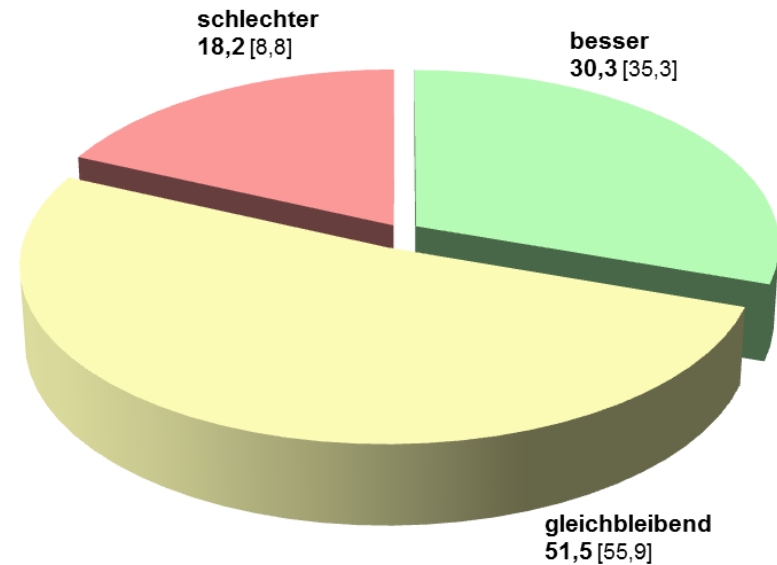
Einzelhandel 4. Quartal 2013 [3. Quartal 2013] in Prozent

Aktuelle Geschäftslage



Saldo: 0,0 [23,5]

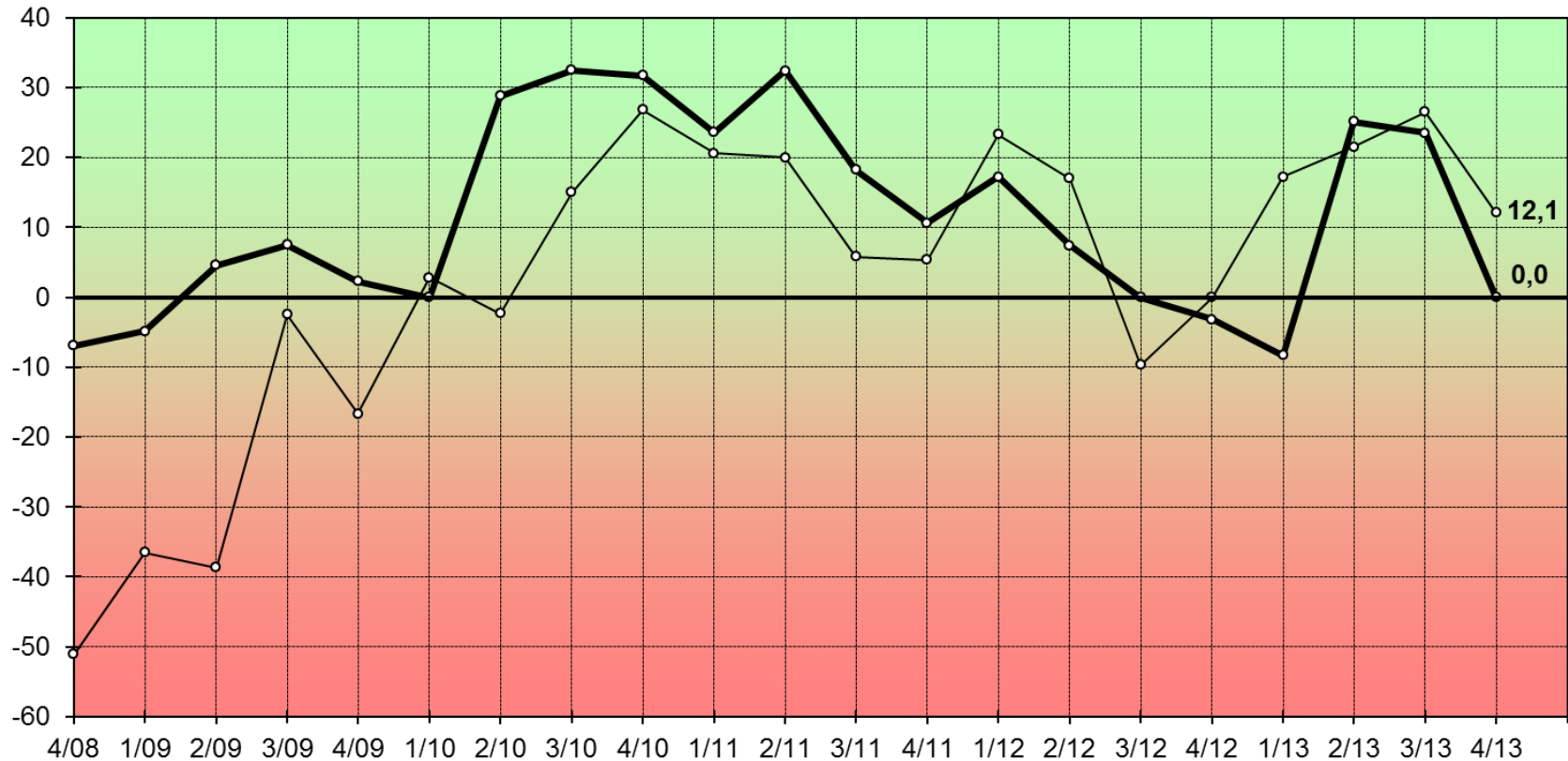
Erwartete Geschäftslage



Saldo: 12,1 [26,5]

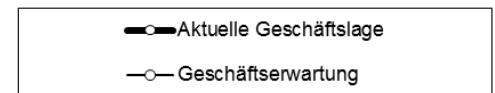
Einzelhandel *

4/2008 - 4/2013

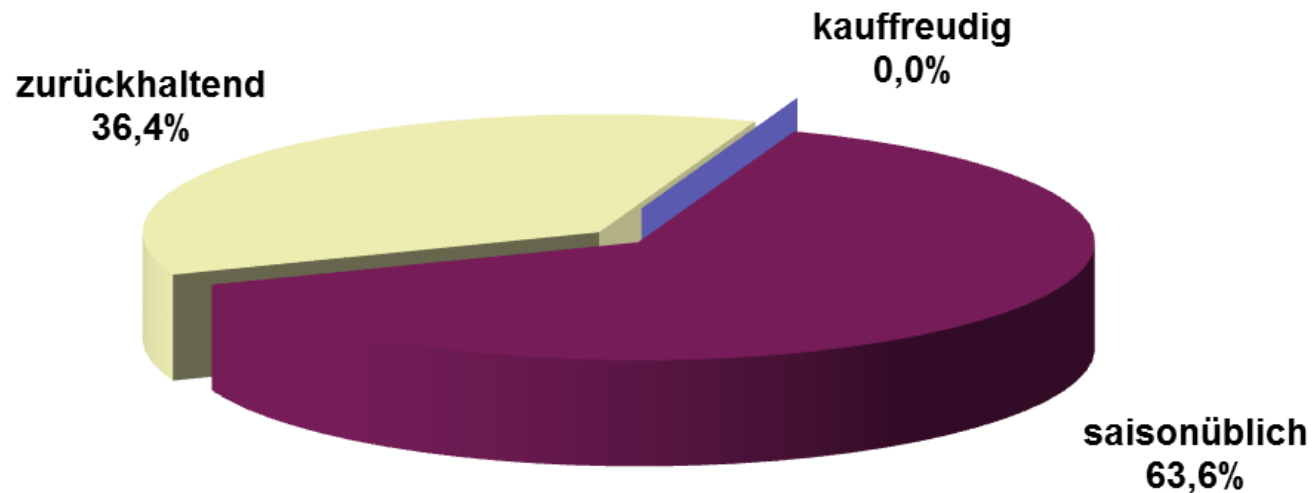


* ohne Handel mit Kraftfahrzeugen

Die Linien geben jeweils den Saldo der Prozentanteile positiver und negativer Urteile der Unternehmen des Einzelhandels zur aktuellen Geschäftslage und zur Geschäftserwartung an.

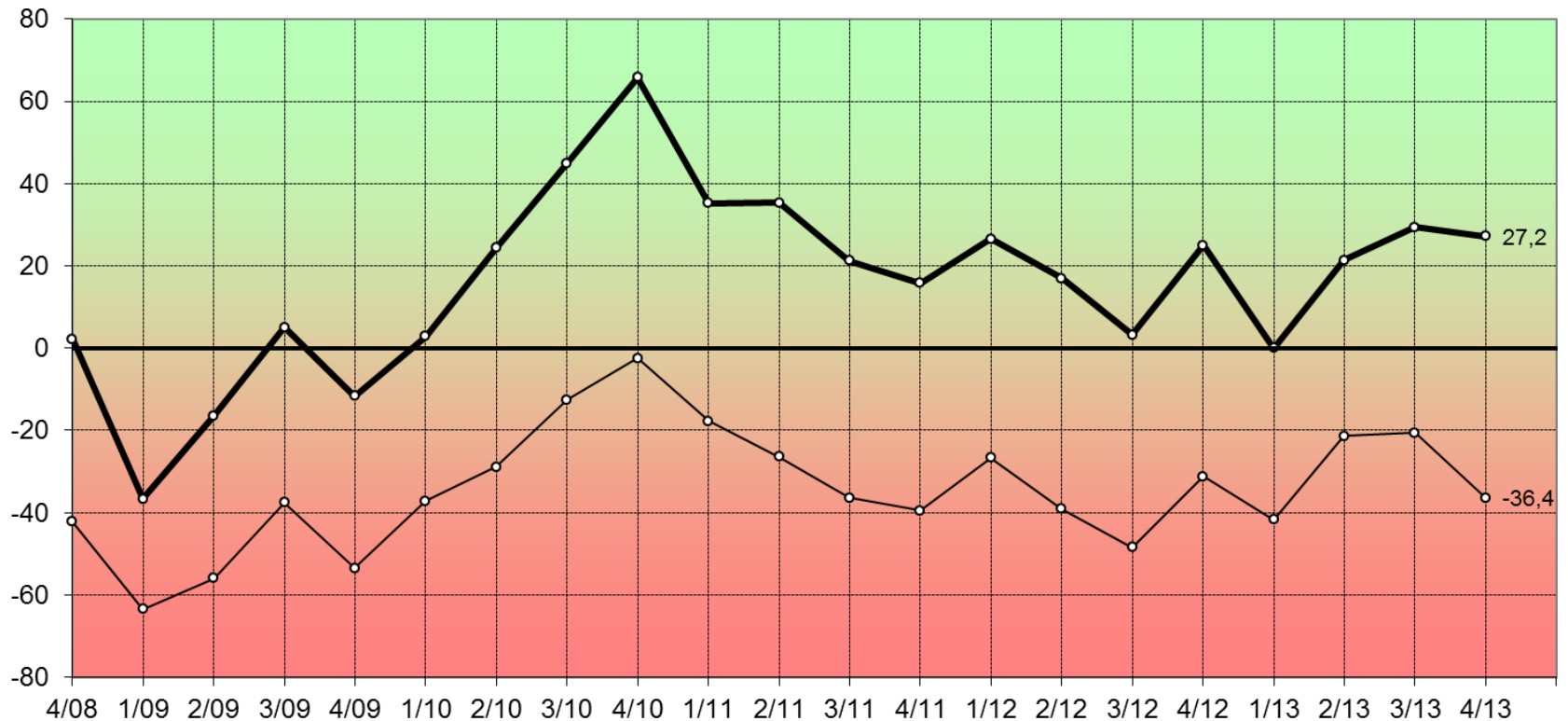


Kaufverhalten der Kunden im Einzelhandel 4. Quartal 2013



Kaufverhalten der Kunden im Einzelhandel

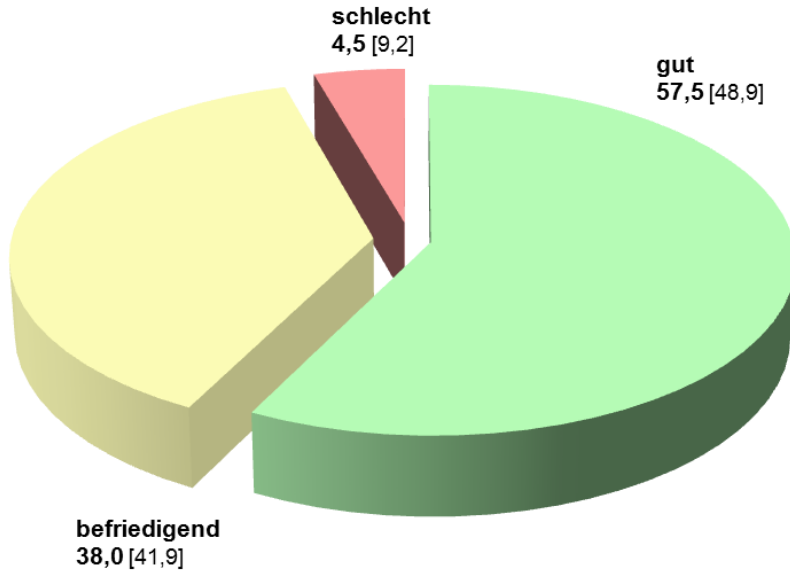
4/2008 - 4/2013



Die Linien geben die Salden der Prozentanteile der Urteile "kauffreudig" und "zurückhaltend" (—○—) bzw. "kauffreudig"+"saisonüblich" und "zurückhaltend" (—●—) zum Kaufverhalten der Kunden im Einzelhandel wieder.

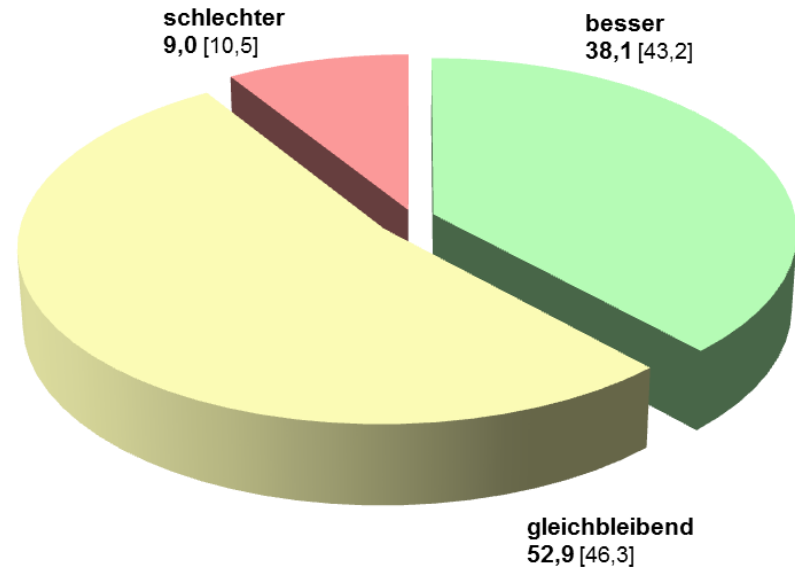
Dienstleistungen 4. Quartal 2013 [3. Quartal 2013] in Prozent

Aktuelle Geschäftslage



Saldo: 53,0 [39,7]

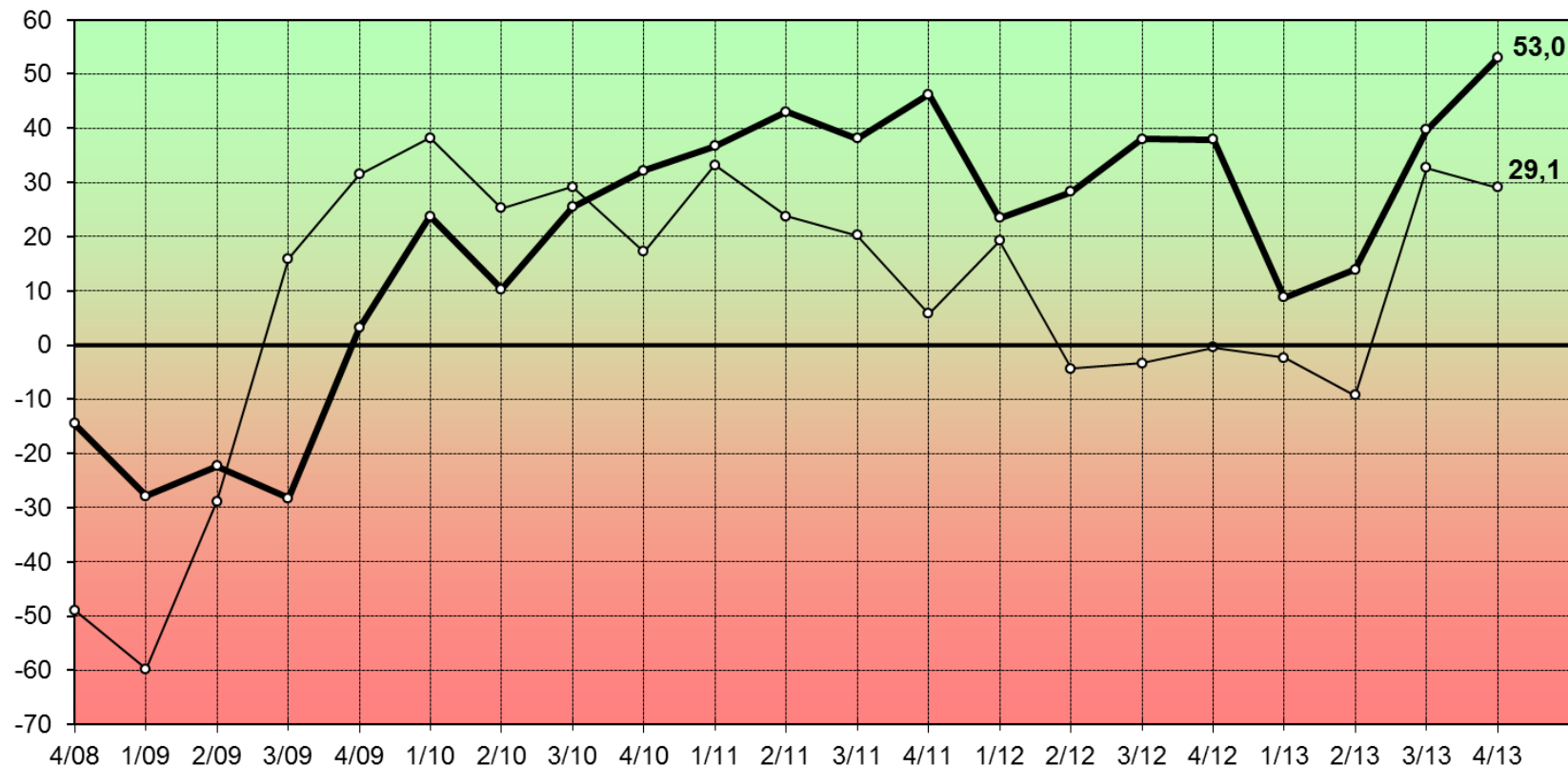
Erwartete Geschäftslage



Saldo: 29,1 [32,7]

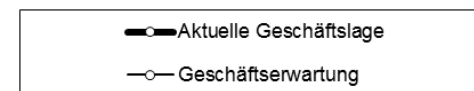
Dienstleistungen *

4/2008 - 4/2013



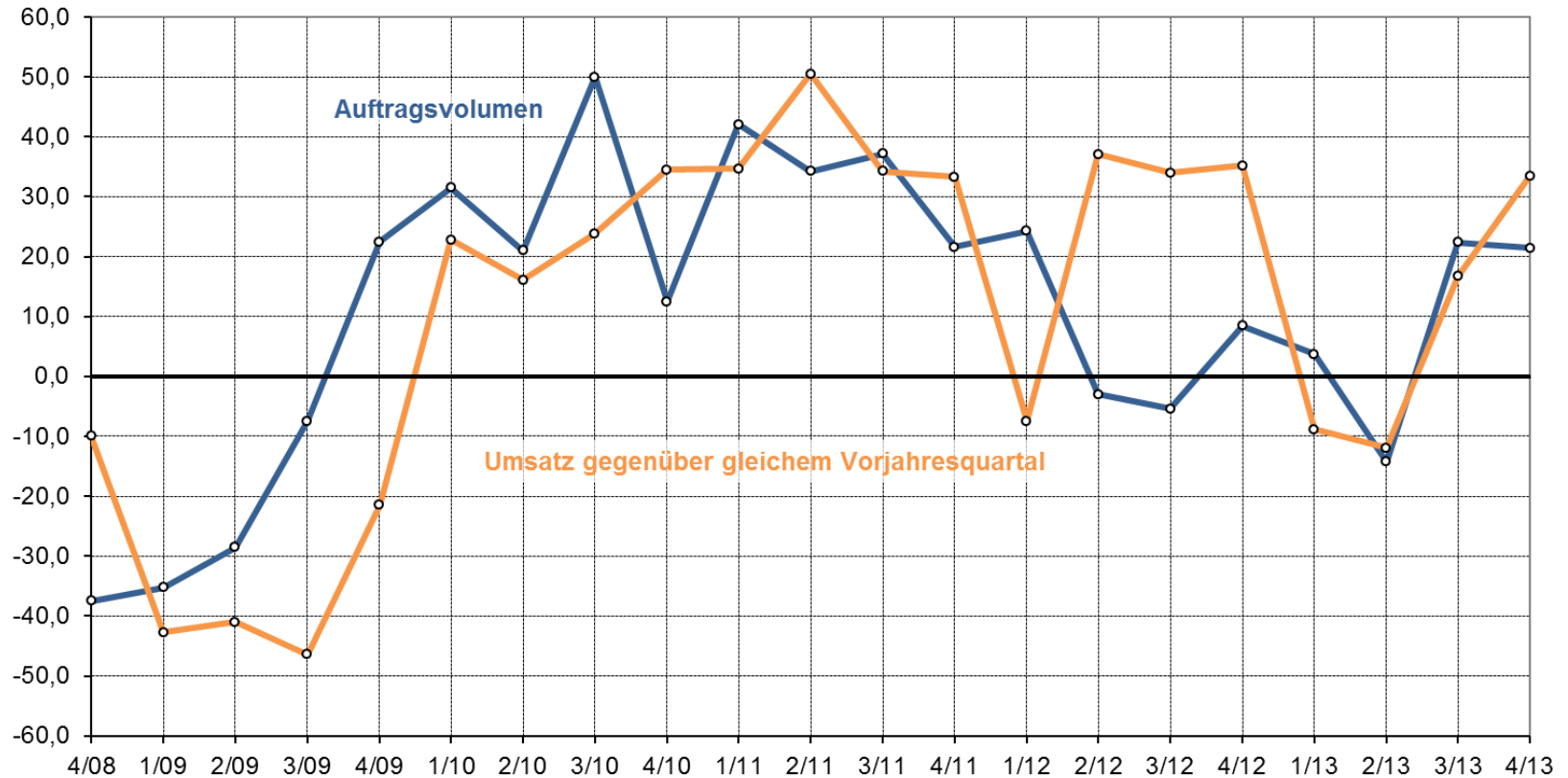
* Dienstleistungen ohne Kreditgewerbe und Hotel- und Gaststättengewerbe

Die Linien geben jeweils den Saldo der Prozentanteile positiver und negativer Urteile der Dienstleister zur aktuellen Geschäftslage und zur Geschäftserwartung an.



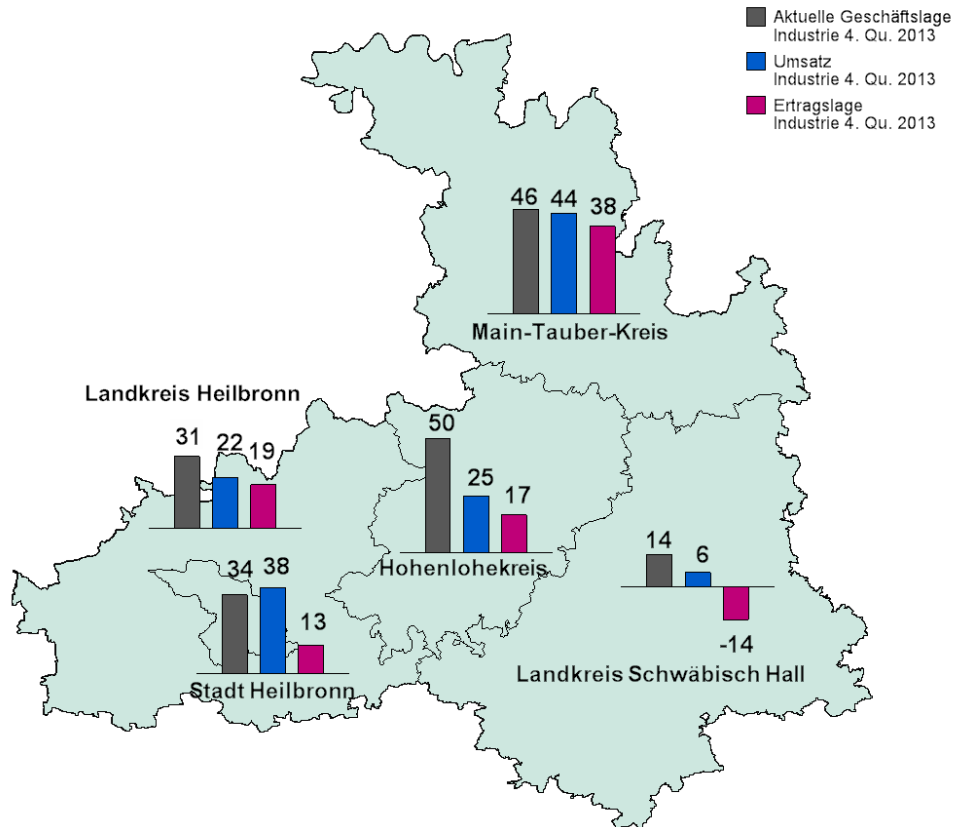
Dienstleistungen - Auftragsvolumen und Umsatz

4/2008 - 4/2013



Die Linien geben jeweils den Saldo der Prozentanteile positiver und negativer Urteile der Dienstleister zum Auftragsvolumen und zur Umsatzentwicklung gegenüber dem gleichen Vorjahresquartal an.

Aktuelle Geschäftslage, Umsatz und Ertragslage der Industrie in den Kreisen der Region Heilbronn-Franken (Saldo der Prozentanteile der positiven und negativen Urteile)



Quelle: Konjunkturumfrage der IHK Heilbronn-Franken 4. Quartal 2013

Fazit:

- **Regionale Wirtschaft geht mit Zuversicht ins neue Jahr.**
- **Lageurteile fallen etwas weniger gut als im Vorquartal aus.**
- **Branchen: Lage in Industrie und Baugewerbe trotz Verschlechterung überdurchschnittlich gut / Aufhellung im Großhandel / Gedämpfte Stimmung im Einzelhandel / Dienstleister mit neuem Allzeithoch.**
- **Exportaussichten verbessert / Investitionsbereitschaft steigt.**
- **Dynamik beim Beschäftigungsaufbau nimmt zu.**
- **Energie- und Rohstoffpreisentwicklung aus Sicht der Betriebe größtes Risiko.**

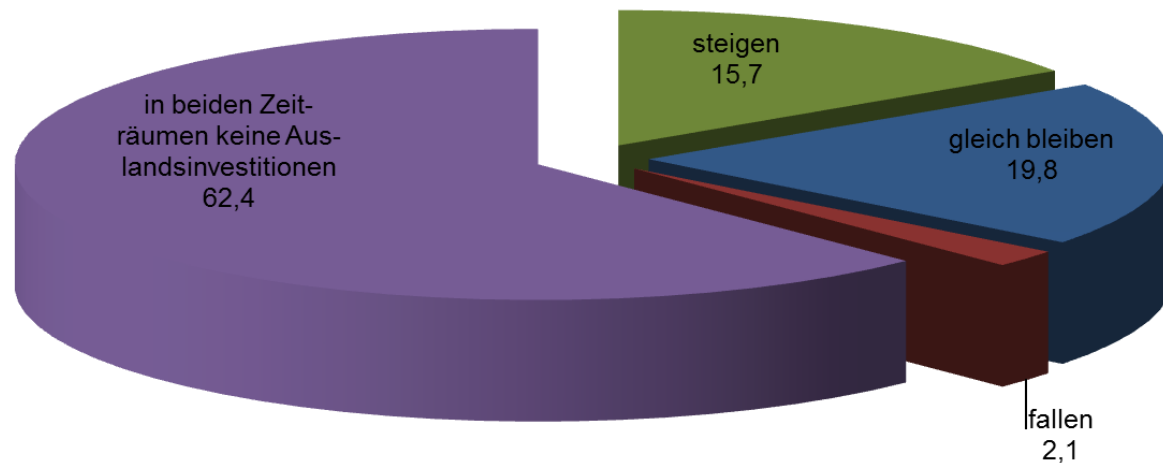
Zusatzfragen zur Konjunkturmfrage im 4. Quartal 2013 zum Thema „Auslandsinvestitionen 2014“

A thick, solid grey horizontal bar spanning the width of the slide.

Wie werden sich in Ihrem Unternehmen die Investitionsausgaben im Ausland entwickeln?

2014 im Vergleich zu 2013

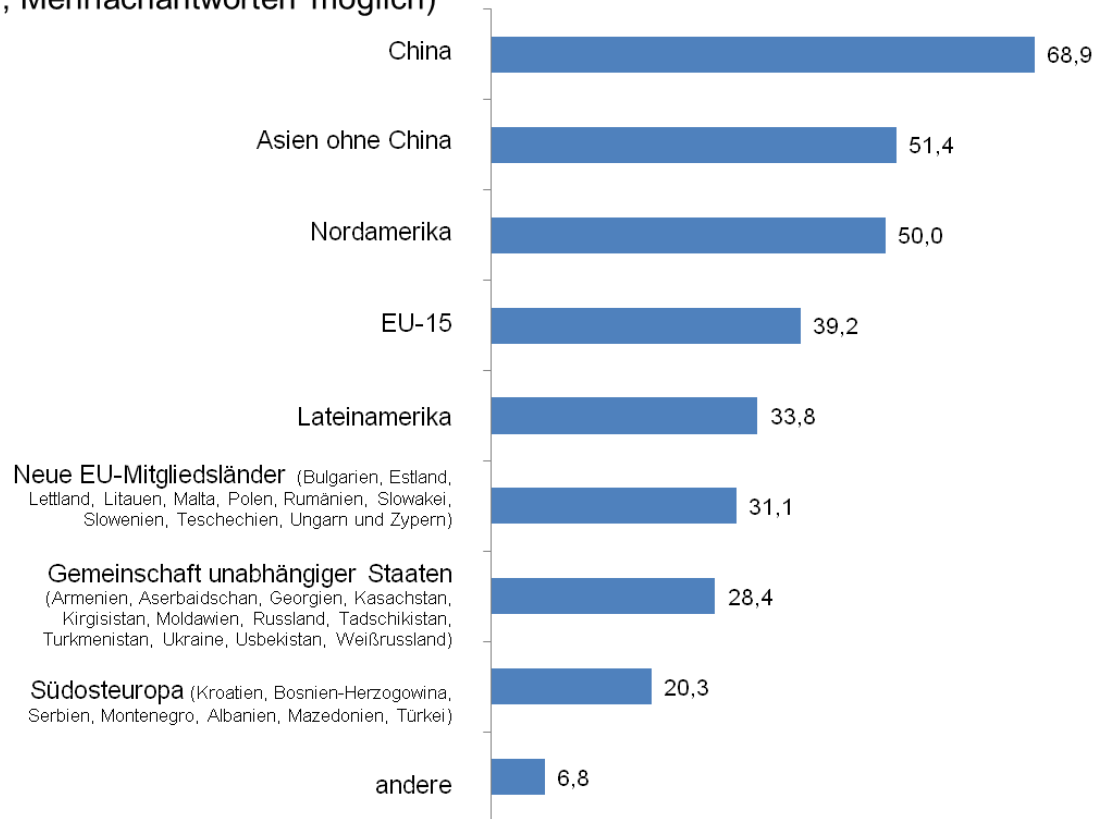
Gesamtergebnis aller antwortenden Industrieunternehmen im IHK-Bezirk
(Angaben in %)



Quelle: IHK-Konjunkturumfrage 4. Quartal 2013

Falls Ihr Unternehmen im Ausland investiert, in welcher Zielregion?

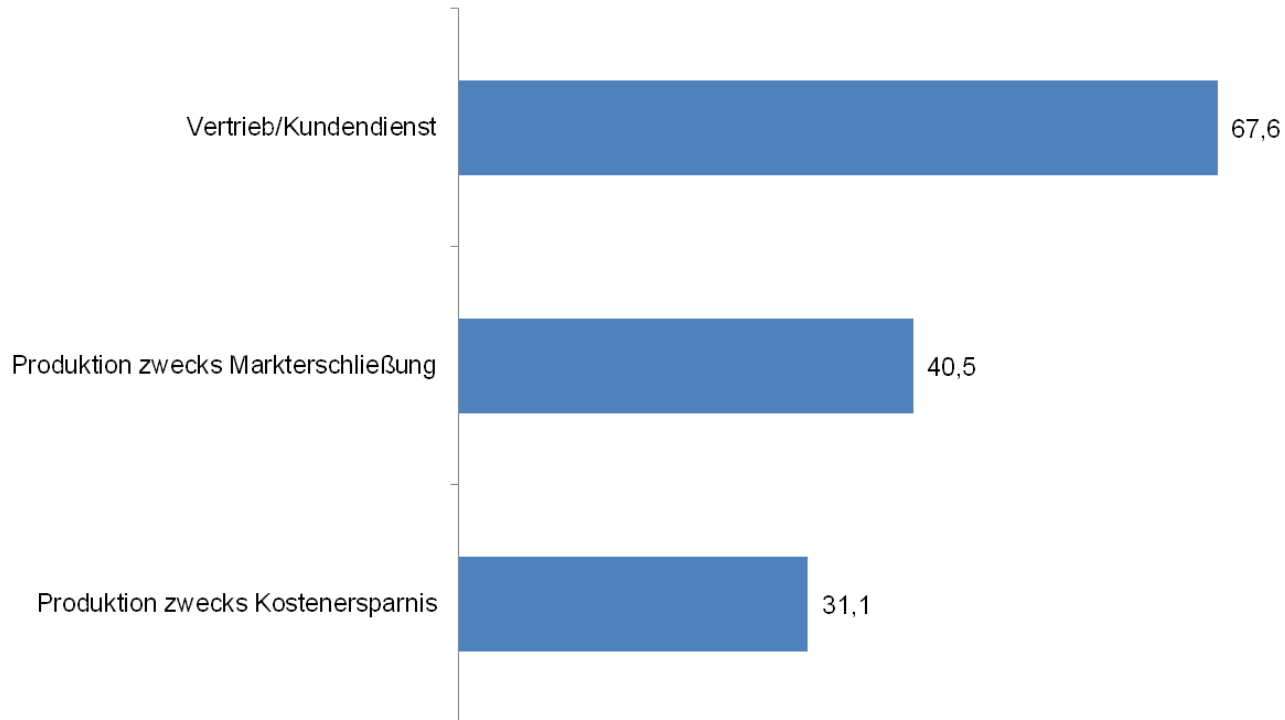
Gesamtergebnis aller antwortenden Industrieunternehmen im IHK-Bezirk
(Angaben in %, Mehrfachantworten möglich)



Quelle: IHK-Konjunkturumfrage 4. Quartal 2013

Falls Ihr Unternehmen im Ausland investiert, mit welchem Funktionsschwerpunkt?

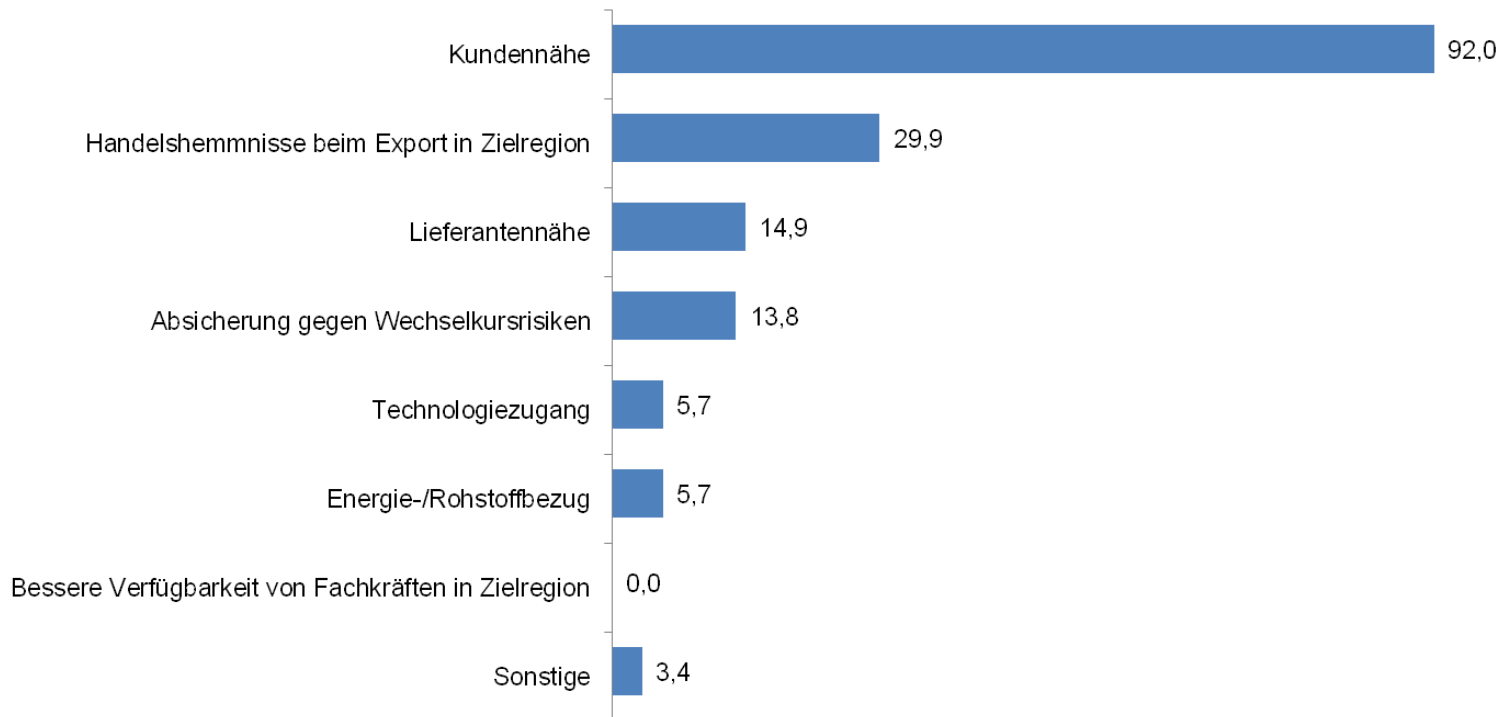
Gesamtergebnis aller antwortenden Industrieunternehmen im IHK-Bezirk
(Mehrfachantworten möglich; Angaben in %)



Quelle: IHK-Konjunkturumfrage 4. Quartal 2013

Welche Gründe spielen bei den Auslandsinvestitionen Ihres Unternehmens 2014 eine Rolle?

Gesamtergebnis aller antwortenden Industrieunternehmen im IHK-Bezirk
(Mehrfachantworten möglich, Angaben in %)



Quelle: IHK-Konjunkturumfrage 4. Quartal 2013