

Pressemitteilung vom 17. August 2016, Ilmenau

Innovation zur kostentransparenten 3D Planung von Schienentrassen

Software-Service John GmbH präsentiert auf der Messe InnoTrans System zur 3D Vorplanung beim Bundesverkehrswegeplan 2030

Für die konzeptionelle Vorplanung von 100 km Eisenbahn-Trasse benötigen Planer für den Bundesverkehrswegeplan 2030 je nach Gelände und Komplexität der Strecke nur noch 2 – 3 Tage. Nur so war es möglich, in 24 Monaten für mehrere hundert komplexe Planfälle Trassierungsalternativen zu untersuchen und mit detaillierten Kostenschätzungen zu hinterlegen. Alle umwelt- und naturschutzfachlichen sowie raumordnerischen und städtebaulichen Rahmenbedingungen berücksichtigt das System „VIS-All® 3D Trassenentwurf Schiene“ der Firma Software-Service John GmbH. Betriebliche Sachverhalte für die Ausbauplanung wie z. B. Betriebsstellen, Elektrifizierungswechsel, Kilometrierungswechsel, Signale und Geschwindigkeitswechsel werden ebenso einbezogen wie die bestehende Eisenbahninfrastruktur. Fahrzeug- und Fahrplandaten sind über das international genutzte Datenaustauschformat railML integriert. VIS-All® ist zurzeit das einzige Vorplanungssystem am Markt mit einer derartigen Schnittstelle.

Zu verbauende Erdmengen fließen mit ihren Kosten sichtbar in die 3D Planung ein.

Bauwerke wie Brücken, Tunnel, Weichen, Stützwände und Bahnsteige lassen sich mit einem Mausklick in das 3D Projekt setzen. Bestehende Straßen werden durch das Einrichten von Straßenüber- oder -unterführungen als Bahnübergang-Beseitigungen integriert.

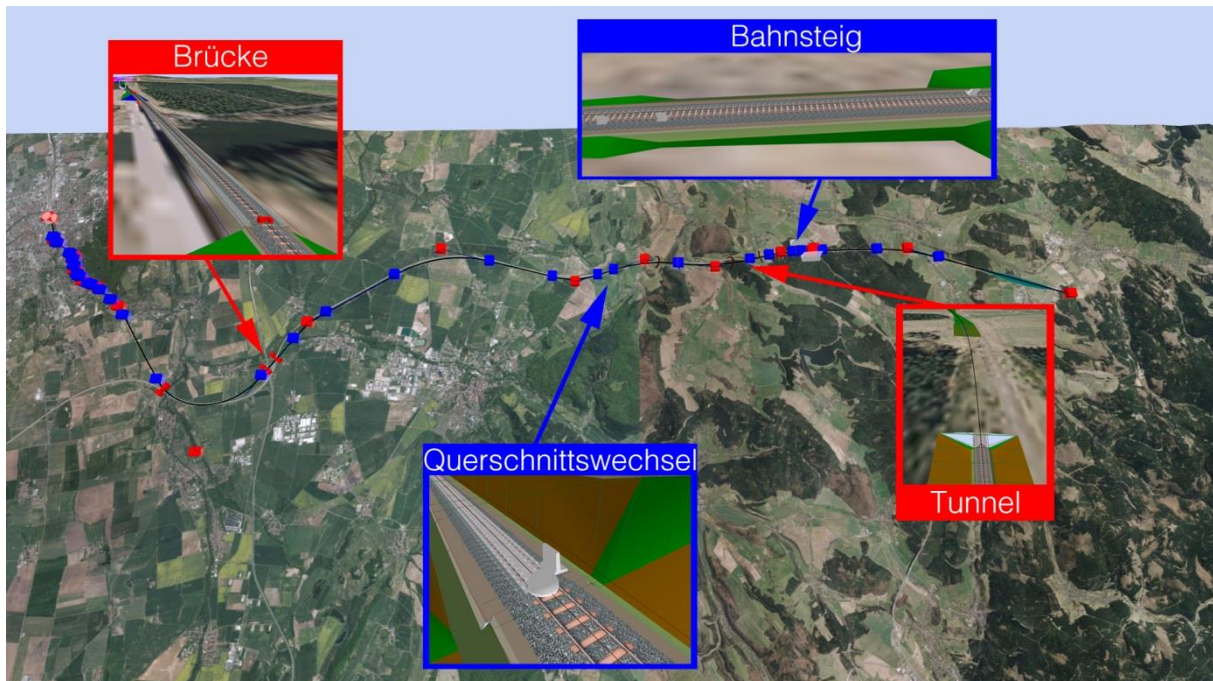
In einer Übersicht gehört es jetzt zum Standard, die Gesamtbaukosten automatisch in Echtzeit zu ermitteln. Entsprechend der Änderung von örtlichen Rahmenbedingungen sind die Veränderungen simultan in der Kostenübersicht sichtbar. Darüber hinaus stehen alle generierten 3D-Daten über eine offengelegte COM-Schnittstelle für vorhandene CAD- und GI-Systeme bereit.

Mit „VIS-All® 3D Trassenentwurf Schiene“ ist es gelungen, die Herausforderungen bei der Planung, Prüfung, Kostenoptimierung und Visualisierung von Schienentrassen zu revolutionieren.

Das Planungsteam aus dem Bundesverkehrsministerium ist für „VIS-All® 3D Trassenentwurf Schiene“ dankbar. So fasst Herr Florian Böhm vom BMVI die Kooperation zusammen: „Die hervorragende Zusammenarbeit mit der Firma Software-Service John GmbH und die sehr flexible und nutzerfreundliche Software mit einem wettbewerbsfähigen Preis-Leistungs-Verhältnis hat uns bei der Bundesverkehrswegeplanung 2030 im Vergleich zu früheren Planungsverfahren bei den Schienenwegen sehr viel schneller und genauer ans Ziel gebracht.“

„VIS-All® 3D Trassenentwurf Schiene“ findet Anwendung in Ingenieurbüros, die Verkehrsplanung in ihrem Portfolio haben oder für die Deutsche Bahn planen sowie weitere private und staatliche Konzerne, die ihre eigenen Schienen- und Straßenwege planen und bauen.

Software-Service John GmbH präsentiert auf der Weltleitmesse der Verkehrstechnik InnoTrans 2016 in Berlin live das System „VIS-All® 3D Trassenentwurf Schiene“.



VIS-All: geplante Bahntrasse mit diversen Einbauten

InnoTrans 2016:

20. bis 23. September 2016, 09:00 – 18:00 Uhr
Stand: Halle 7.2b 200

Messe Berlin
Messedamm 22
14055 Berlin

Weitere Informationen:

Gerne senden wir den Referenzbericht zum Projekt „Prüfung und Plausibilisierung von Schienenaus- und -neubauprojekten für die Bundesverkehrswegeplanung 2030“ zu.

Über Software-Service John GmbH:

Das im thüringischen Ilmenau ansässige Software Unternehmen wurde 1993 von Dirk-Hendrik John gegründet. Die 15 Mitarbeiter betreuen über 160 Kunden aus Ministerien des Bundes bzw. der Länder, Ämtern und Behörden, Ingenieur- und Vermessungsbüros sowie Universitäten und der Wirtschaft. Die interne Projekt- und



Programmierungsabteilung realisiert neben der Weiterentwicklung des Systems Auftragsprogrammierungen, 3D-Projekte als Dienstleistung, Datenmigrationen für diverse CAD- und GIS-Systeme und die digitale Aufbereitung von analogen Daten. Mehrfach wurde das Unternehmen vom Stifterverband für die Deutsche Wissenschaft mit dem Gütesiegel „Innovativ durch Forschung“ ausgezeichnet und ist für die Eisenbahnvorplanung in Norwegen präqualifiziert.

Kontakt:

Software-Service John GmbH
Oehrenstöcker Straße 39
98693 Ilmenau

Telefon: +49 3677 206990
Telefax: +49 3677 2069999
E-Mail: kontakt@john-software.de
www.john-software.de