

PRESS RELEASE
16. Januar 2019

Neues geologisches 3D-Modell hebt mehrere höhergradig vererzte Zonen hervor, die auf dem Projekt Douay nicht bis in größere Tiefe getestet wurden

16. Januar 2019 – Montreal (Quebec): Maple Gold Mines Ltd. (“Maple Gold” or the “Company”) (TSX-V: MGM, OTCQB: MGMLF; Frankfurt: M3G - http://www.commodity-tv.net/c/search_adv/?v=298248) hat ein neues geologisches und tektonisches 3D-Modell für ihr Goldprojekt Douay erstellt. Das Projekt liegt in der ertragreichen Deformationszone Casa Berardi in der Nähe von Val d’Or, Quebec. Die Lagerstätte Douay beherbergt zurzeit 2.759.000 Unzen Au in der Kategorie geschlussfolgert und weitere 479.000 Unzen Au in der Kategorie angezeigt bei Verwendung eines Cut-off-Gehaltes von 0,45 g/t Au (Micon 2018)¹. Die von Micon im Jahr 2018 berechnete Ressource schließt die neuen Bohrdaten aus der Winterkampagne 2018 nicht ein und ist im Streichen und in Fallrichtung offen. Das neue 3D-Modell wird das Anvisieren zusätzlicher Ressourcen in nachfolgenden Bohrkampagnen verbessern und bildet die Grundlage für eine aktualisierte Ressourcenschätzung.

- Neues 3D-Modell basiert auf historischen und neuen Explorationsergebnissen sowie auf der Interpretation der bestehenden und neuen Vererzungshöfe. Es hebt zahlreiche Zonen mit höhergradiger Vererzung über die Streichlänge von 6 km der Lagerstätte Douay hervor (siehe Abbildungen 1, 2).
- Die höhergradigen Zonen fallen unterschiedlich ein und werden tektonisch kontrolliert durch die von Nordwesten nach Südosten streichenden Douay-Verwerfungen sowie durch die von Osten nach Westen streichenden Verwerfungen der Deformationszone Casa Berardi (CBDZ, Casa Berardi Deformation Zone).
- Die Kontinuität des Einfallens der höhergradigen Zonen ist bis dato nur bis in geringe Tiefen überprüft worden – die durchschnittliche Bohrlochtiefe auf Douay beträgt nur ca. 230 m vertikal. Dies bietet ein ausgezeichnetes Potenzial für eine Ressourcenerweiterung zur Tiefe (Abbildung 2).
- Weitere Vererzungskontrollen und Orientierungen stehen mit der Morphologie lokalerer Strukturen, Syenitintrusionen und ihrer Kontakte in Zusammenhang.

Maple Golds President und CEO, Matthew Hornor, sagte: „Da wir jetzt vollständigere Interpretationen der Tektonik und ein neues geologisches 3D-Modell besitzen, können wir damit eine Grundlage schaffen, die besser mit den Standards der großen Goldunternehmen übereinstimmt und für unser technisches Team einen wichtigen internen Meilenstein darstellt.“

¹ Micon 2018: NI 43-101 Technical Report Mineral Resource Estimate for the Douay Gold Project
https://maplegoldmines.com/images/pdf/2018/Douay_NI_43_101_Technical_Report_March_2018.pdf

Fred Speidel, VP Exploration, fügte hinzu: „Diese neuen Produkte haben uns stark ermutigt, die Ausläufer der höhergradigen Zonen in Fallrichtung zu verfolgen, die sich unter die durchschnittliche Bohrtiefe auf Douay erstrecken. Dies wird es uns ebenfalls erlauben, in unseren nachfolgenden Bohrprogrammen genauer auf diese höhergradigen Zonen zu zielen.“

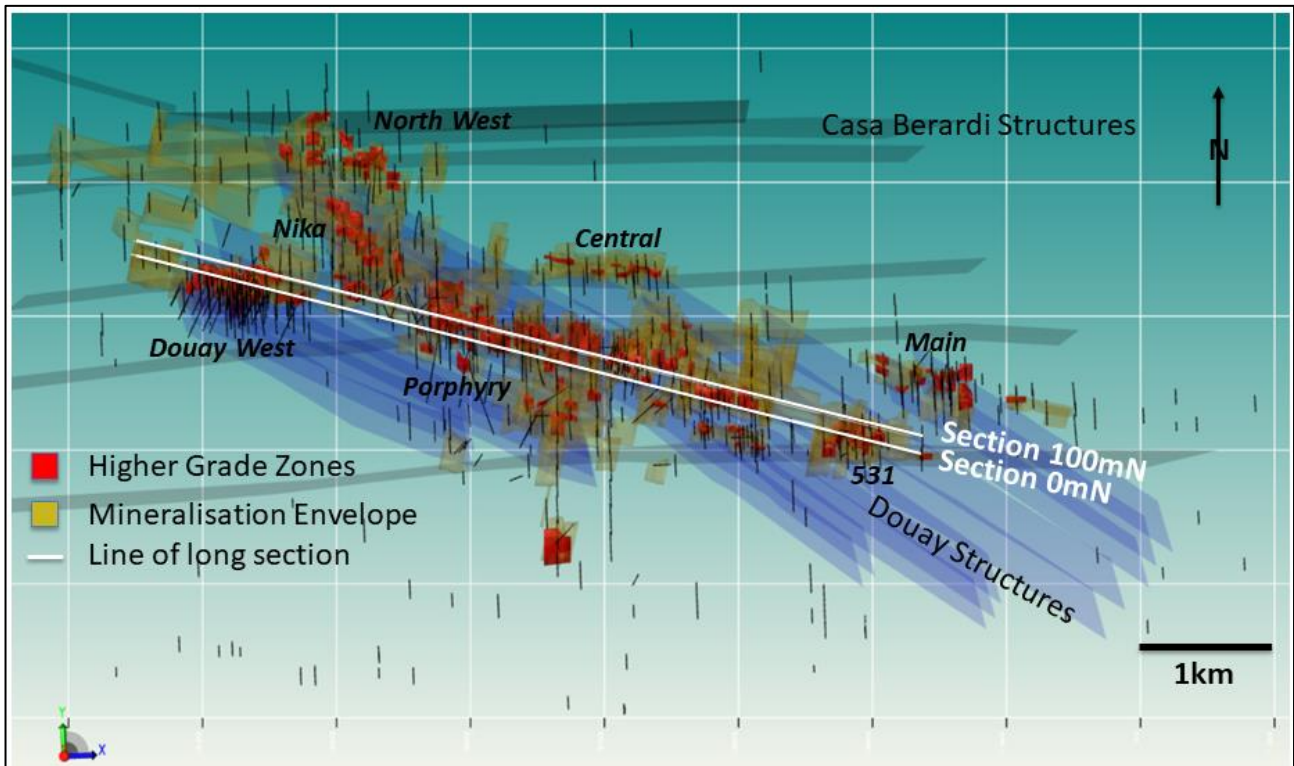


Abbildung 1: 2D-Repräsentation des tektonischen 3D-Modells zeigt Verteilung der höhergradig vererzten Zonen (rot) innerhalb des niedrighaltigen Hofes (gelb), die durch zwei Hauptverwerfungssysteme kontrolliert werden: die O-W Casa-Berardi-Verwerfungen (grau) und die NW-SO Douay-Verwerfung (blau). Beachten Sie den Verlauf der Profilschnitte 100mN und 0mN, die auch in Abbildung unten zu sehen sind.



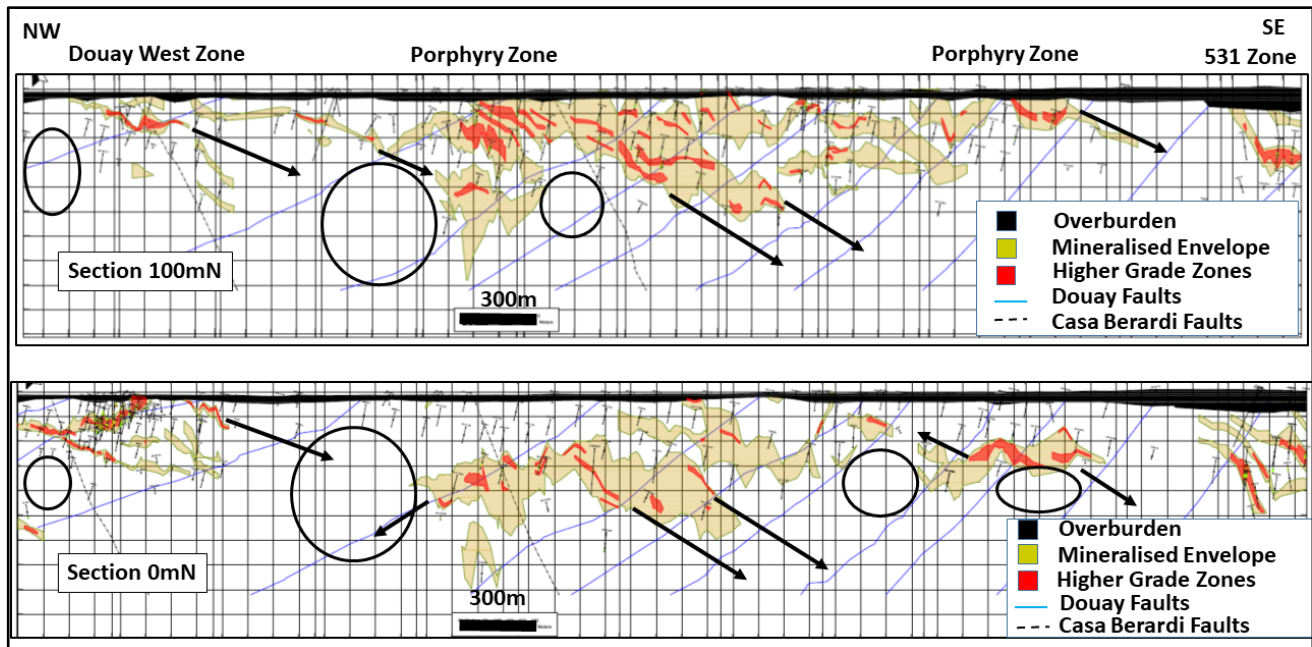


Abbildung 2: NW-SO Profilschnitte mit Bohrungen, mit Blickrichtung NNO, 25 m-Projektionskorridor auf jeder Seite. Zielgebiete als schwarze Ellipsen/Pfeile. **Sektion 100mN zeigt eine signifikante oberflächennahe Vererzung in Porphyry Zone** mit in die Tiefe nach SSW abtauchender Vererzung (Sektion 0mN). **In Sektion 0mN sind zwei getrennte Trends mit höhergradiger Vererzung auf Douay West hervorgehoben.** Einer dieser (schwarzer Pfeil) könnte eine Verbindung zur Porphyry Zone bieten. Das scheinbare Ende der vererzten Zonen in der Tiefe reflektiert das Fehlen von Bohrdaten und nicht das Ende der Vererzung. 100 m-Raster.

Weitere das neue 3D-Modell betreffende Updates, das anstehende Update der Ressourcenschätzung und neue vorrangige Bohrziele werden in Kürze bekannt gegeben.

Qualifizierte Person

Der wissenschaftliche und technische Inhalt dieser Pressemitteilung wurde von unter der Aufsicht von Fred Speidel, M.Sc., P.Geo., Vice President Exploration von Maple Gold geprüft und zusammengestellt. Herr Speidel ist gemäß National Instrument 43-101 Standards of Disclosure for Mineral Projects eine qualifizierte Person. Herr Speidel hat die Daten hinsichtlich der Explorationsinformation in dieser Pressemitteilung bestätigt aufgrund seiner direkten Beteiligung an den Arbeiten.

Qualitätssicherung und Qualitätskontrolle

Maple Gold implementiert strikte Qualitätssicherungs- und Qualitätskontrollprotokolle auf Douay, die die Planung und die Platzierung der Bohrungen im Gelände, das Niederbringen der Bohrungen und das Ausbringen der Bohrkerne (NQ-Durchmesser), die Vermessung der Bohrlöcher, den Transport der Bohrkerne zum Douay-Camp, das Protokollieren der Bohrkerne durch qualifizierte Mitarbeiter, das Sammeln und Verpacken der Bohrkernproben zur Analyse, den Transport der Bohrkerne vom Bohrgelände zum AnalySELabor, die Probenvorbereitung für die Analyse sowie die Analyse, die Aufzeichnung und die endgültige statistische Überprüfung der Ergebnisse abdecken. Für eine



vollständige Beschreibung der Protokolle besuchen Sie bitte die QA/QC-Seite auf der Webseite des Unternehmens unter <http://maplegoldmines.com/index.php/en/projects/qa-qc-qp-statement>.

Über Maple Gold

Maple Gold ist ein Goldexplorationsunternehmen in einem fortgeschrittenen Stadium, das sich auf die Definition eines ausgedehnten Goldprojekts in einer der weltweit besten Bergbaurechtssprechungen konzentriert. Das unternehmenseigene Goldprojekt Douay umfasst eine Gesamtfläche von ca. 389 km² und liegt in der Deformationszone Casa Berardi (55 km Streichlänge), die sich im ertragreichen Grünsteingürtel Abitibi im Norden der kanadischen Provinz Quebec befindet. Das Projekt profitiert von den hervorragenden Infrastruktureinrichtungen und verfügt über eine etablierte Goldressource, die in mehrere Richtungen offenbleibt. Weitere Informationen finden Sie unter www.maplegoldmines.com.

FÜR MAPLE GOLD MINES LTD.

“Matthew Hornor”

B. Matthew Hornor, President & CEO

Nähere Informationen erhalten Sie über:

Mr. Joness Lang
VP, Corporate Development
Mobil: 778.686.6836
E-Mail: jiang@maplegoldmines.com

In Europa:
Swiss Resource Capital AG
Jochen Staiger
info@resource-capital.ch
www.resource-capital.ch

WEDER DIE TSX VENTURE EXCHANGE NOCH DEREN REGULIERUNGSORGANE (IN DEN STATUTEN DER TSX VENTURE EXCHANGE ALS REGULATION SERVICES PROVIDER BEZEICHNET) ÜBERNEHMEN KEINERLEI VERANTWORTUNG FÜR DIE ANGEMESSENHEIT ODER GENAUIGKEIT DIESER PRESSEMELDUNG.

Zukunftsgerichtete Aussagen:

Diese Pressemitteilung enthält zukunftsgerichtete Aussagen und zukunftsgerichtete Informationen (zusammen als „zukunftsgerichtete Aussagen“ bezeichnet) im Sinne der einschlägigen kanadischen Wertpapiergesetze. Diese beinhalten Aussagen über das Mineralpotenzial der Porphyry Zone, das Potenzial für bedeutende Vererzung in anderen Bohrungen im Rahmen des Bohrprogramms, auf das hierin verwiesen wird, und den Abschluss des Bohrprogramms. Zukunftsgerichtete Aussagen basieren auf Vermutungen, Unsicherheiten und der nach bestem Wissen der Unternehmensführung erfolgten Einschätzung der zukünftigen Ereignisse. Die tatsächlichen Ereignisse oder Ergebnisse könnten sich erheblich von den Erwartungen und Prognosen des Unternehmens unterscheiden. Die Anleger werden darauf hingewiesen, dass zukunftsgerichtete Aussagen eine Reihe von Risiken und Unsicherheiten beinhalten. Die Leser werden daher darauf hingewiesen, dass sie sich nicht vorbehaltlos auf zukunftsgerichtete Aussagen verlassen sollten. Zukunftsgerichtete Aussagen enthalten, beschränken sich jedoch nicht auf Aussagen im Hinblick auf die den zeitlichen Ablauf und den Abschluss der Privatplatzierung. Im Zusammenhang mit dieser Pressemeldung sollen Begriffe wie „erwarten“, „werden“, „beabsichtigen“ und ähnliche Ausdrücke auf zukunftsgerichtete Aussagen hinweisen.



Zukunftsgerichtete Aussagen basieren auf bestimmten Schätzungen, Erwartungen, Analysen und Meinungen, die das Management zum Zeitpunkt der Äußerung solcher Aussagen für angemessen hält, oder die in bestimmten Fällen auch auf der fachlichen Meinung von Dritten. Solche zukunftsgerichteten Aussagen unterliegen bekannten und unbekanntem Risiken, Unsicherheiten und sonstigen Faktoren, die dazu führen können, dass unsere tatsächlichen Ereignisse, Ergebnisse, Leistungen oder Erfolge erheblich von den zukünftigen Ereignissen, Ergebnissen, Leistungen oder Erfolgen abweichen, die in solchen zukunftsgerichteten Aussagen direkt oder indirekt genannt wurden. Eine genauere Beschreibung solcher Risiken und anderer Faktoren, die dazu führen könnten, dass sich die tatsächlichen Ergebnisse erheblich von den in solchen zukunftsgerichteten Aussagen direkt oder indirekt erwähnten Ergebnissen unterscheiden, finden Sie in den von Maple Gold Mines bei der kanadischen Wertpapierregulierungsbehörde eingereichten Unterlagen, die auf der Webseite www.sedar.com bzw. auf der Webseite des Unternehmens (www.maplegoldmines.com) veröffentlicht wurden. Das Unternehmen betont ausdrücklich, dass es weder die Absicht noch die Verpflichtung hat, solche zukunftsgerichteten Aussagen zu korrigieren bzw. zu aktualisieren, weder aufgrund neuer Informationen bzw. zukünftiger Ereignisse noch aus sonstigen Gründen, es sei denn, dies wird gesetzlich gefordert.

Die Ausgangssprache (in der Regel Englisch), in der der Originaltext veröffentlicht wird, ist die offizielle, autorisierte und rechtsgültige Version. Diese Übersetzung wird zur besseren Verständigung mitgeliefert. Die deutschsprachige Fassung kann gekürzt oder zusammengefasst sein. Es wird keine Verantwortung oder Haftung für den Inhalt, die Richtigkeit, die Angemessenheit oder die Genauigkeit dieser Übersetzung übernommen. Aus Sicht des Übersetzers stellt die Meldung keine Kauf- oder Verkaufsempfehlung dar! Bitte beachten Sie die englische Originalmeldung auf www.sedar.com, www.sec.gov, www.asx.com.au/ oder auf der Firmenwebsite!

