

## Datenerfassung mit eWON – ganz einfach

### SEGNO eWON Data Mailbox Treiber

---

#### Ausgangssituation – Fernwartung und Fernservice

Der Fern-Service bzw. Fernwartung von Computer gestützten Systemen, speicherprogrammierbaren Steuerungssystemen und komplexen Anlagen gewinnen beim Support von Hard- und Software zunehmend an Bedeutung. Durch die immer stärkere Vernetzung der Anlagen über das Internet und herkömmlichen Telekommunikationswegen (DSL, LTE) erweitern sich die Möglichkeiten der direkten Unterstützung im Support.

#### Warum nicht zusätzlich den Mehrwert für den Kunden erhöhen?

- Die erste Anlage verkauft man beim Kunden durch Marketing und Vertriebsüberzeugung
- Die nächsten Anlagen werden nur über Kundenzufriedenheit und guten Service verkauft
- Neben Fernwartung und Ferndiagnose auch eine Remote- Datenerfassung einrichten
- Informationen, Alarmer, Messwerte für vorbeugende Instandhaltung
- Viele Daten für viele unterschiedliche Auswertungen

Data Mailbox ist ein eWON Talk2M-Dienst für die Speicherung von eWON-Variablen und Alarmverlaufsdaten, quasi ein Anrufbeantworter für technische Anlagen mit Hilfe der eWON flexy Serie. Die eWON Flexy Station leitet aktiv die Informationen aus den Stationen an die auf Talk2M-Servern ausgeführte Data Mailbox. Durch die zuverlässige Verschlüsselung, Authentifizierung und die Datenintegrität werden die Sicherheitsanforderungen erfüllt. Die Verlaufsdaten werden mit Zeitstempel temporär gespeichert und stehen über eine Web-API zur Verfügung.

#### Was wir Ihnen bieten

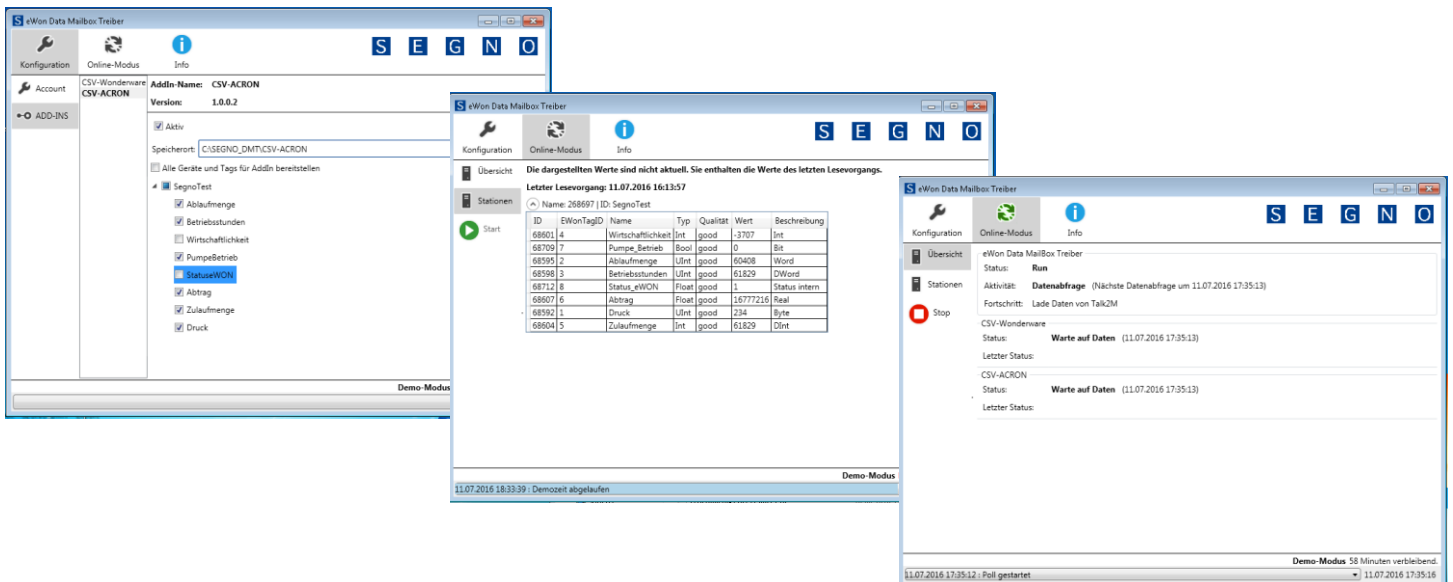
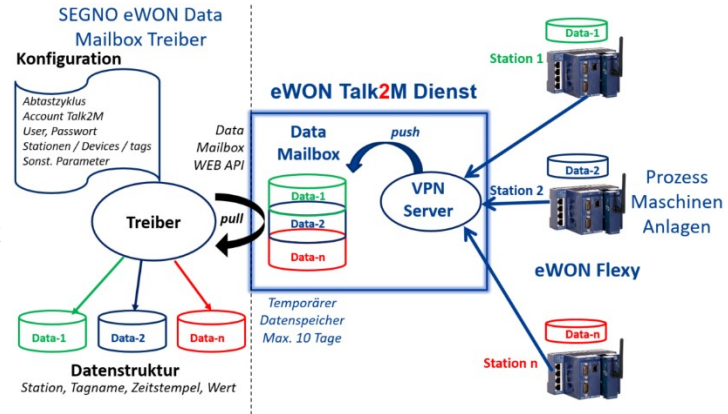
Auf Basis dieser Web-API hat SEGNO für Betreiber, Endkunden und Anlagenbauer eine Lösung entwickelt, um einfach, schnell und komfortabel Daten einzusammeln und auf einen Windows-Computer abzuspeichern.

Die SEGNO eWON Data Mailbox Lösung ist skalierbar über die Anzahl von Stationen und Variablen, so dass gewährleistet wird, dass die Lösung an jede Kundenanforderung angepasst werden kann. Desweiteren bieten wir Ihnen individuelle Unterstützungen und Hilfestellung bei der Lösungsumsetzung.

## Ihre Vorteile

### SEGNO eWON Data Mailbox Treiber:

- ✓ zieht automatisch Daten aus der eWON Talk2M Data Mailbox
- ✓ ist eine fertige skalierbare Lösung
- ✓ lässt sich einfach konfigurieren
- ✓ kann als Dienst im Hintergrund laufen
- ✓ wird unterstützt durch einen deutschen Support
- ✓ unterstützt Historische Datenaufzeichnung und Alarmlogging
- ✓ unterstützt viele Schnittstellen (CSV-Dateien, SQL, OPC UA)
- ✓ einfache Installation auf jedem Windows-Rechner mit Internetzugang
- ✓ Redundanz durch Einsatz von zwei unabhängigen Systemen möglich
- ✓ nutzt die gleichen IT Security Mechanismen wie eWON Talk2M (HTTPS)
- ✓ hat damit eine hohe Verschlüsselung, Authentifizierung und Datenintegrität
- ✓ Funktionen und Schnittstellen lassen sich individuell nach Absprache erweitern



**Kostenlose 30 Tage Demoversion  
Interesse ? Sprechen Sie uns an!**

Tel: **+49(0) 421 792 88 - 0** oder E-Mail an: **kontakt@segno.de**

Ansprechpartner: Herr Christian Niclas

**oder RÜCKFAX an +49(0) 421 792 88 - 22**

Firma: \_\_\_\_\_

Ansprechpartner: \_\_\_\_\_

Telefon: \_\_\_\_\_

E-Mail: \_\_\_\_\_