

2.852 Zeichen (incl. Leerzeichen)
Veröffentlichung: 14. Januar 2016

Endlos brücken und einfach erweitern: neuer Querbrücker für Endlosbrückung von 1 auf 3

Das Topjob-S-Brückerprogramm ist die Basis für die Flexibilität der Topjob-S-Reihenklennen. Mit dem neuen Querbrücker für Endlosbrückung von 1 auf 3 der Serie 2002 wird die Lösung von diversen Brückungsaufgaben noch leichter.

Brücker sind gefragt, wenn Klennen miteinander verbunden oder Potentiale vervielfältigt werden sollen. Als besonders praktikabel erweisen sich immer wieder Endlosbrücker, mit denen sich in nur einer Brücker Spur unendlich viele Klennen miteinander verbinden lassen. Die Möglichkeiten der Endlosbrückung hat Wago nun durch einen neuen Querbrücker für Endlosbrückung erweitert, mit dem jede zweite Klemme gebrückt werden kann (von 1 auf 3).

Der neue Brücker bietet sich beispielsweise an, um für den Anschluss einer 24-Volt-Spannungsversorgung von Kleingeräten eine geräteorientierte Potentialverteilung zu verwirklichen. Die Klennen mit den zusammengehörenden Plus- und Minuspole werden dabei direkt nebeneinander auf der Tragschiene angebracht und nicht mehr blockweise angeordnet. Das sorgt für eine saubere Zuordnung der Geräteanschlüsse und damit für mehr Übersichtlichkeit im Schaltschrank.

Wenn bei der Inbetriebnahme eine weitere Funktion ergänzt und die Zahl der gebrückten Klennen erweitert werden muss, wird einfach ein weiterer Endlosbrücker hinzugefügt. Genauso einfach können einzelne Brücker wieder aus dem Verband gelöst werden.

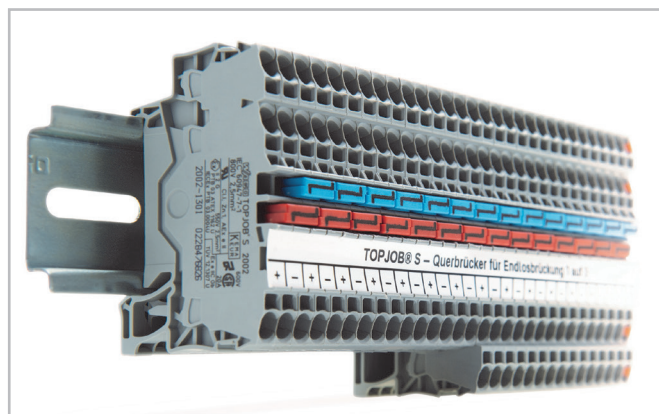
Besondere Bauform für mehr Flexibilität

Durch die Kombination des bereits bestehenden Querbrücker für Endlosbrückung von 1 auf 2 und des neuen Brückers von 1 auf 3 lassen sich vielfältige Brückungen in nur einer Brücker Spur realisieren. Die Brücker von Wago sind so konzipiert, dass sie lediglich die halbe Brückeröffnung belegen. Je zwei Brücker bilden damit einen gemeinsamen Kontakt. Anders als beim Einsatz herkömmlicher Kammbrücker ist ein Wechsel in die zweite Brücker Spur nach einer begrenzten Anzahl an Klennen nicht notwendig. Die zweite Brücker Spur bleibt frei für zusätzliche Brückungen oder kann beispielsweise mit Topjob-S-Steckverbindern für weitere Anschlüsse oder zum Prüfen verwendet werden.

...



Ein neuer Querbrücker für Endlosbrückung von 1 auf 3 erweitert ab sofort das Brücker-sortiment für die Topjob-S-Reihenklennen von Wago.
08C02509.jpg



Der neue Querbrücker für Endlosbrückung von 1 auf 3 eignet sich beispielsweise, um die 24-Volt-Spannungsversorgung von Kleingeräten geräteorientiert umzusetzen. Die Schaltung lässt sich mit dem Brücker außerdem einfach und flexibel erweitern, falls Funktionen hinzukommen.
08C02508.jpg

Kontakt: WAGO Kontakttechnik GmbH & Co. KG · Team Fachpresse · Julia Ockenga · Postfach 2880 · 32385 Minden
Telefon: 0571/887-9570 · Fax: 0571/887-89570 · E-Mail: julia.ockenga@wago.com · www.wago.com

Distribution: Gerber Communications GmbH · Hauptstraße 28 · 32457 Porta Westfalica
Telefon: 0571/9 75 29-0 · Fax: 0571/9 75 29-15 · E-Mail: info@gerbercom.de · www.gerbercom.de

Beleg erbeten · Voucher copy requested · Copie sollicitée

Folgende Warenzeichen sind Handelsmarken oder territorial eingetragene Marken der WAGO Kontakttechnik GmbH & Co. KG: WAGO®, CAGE CLAMP®, CAGE CLAMP® S, POWER CAGE CLAMP, FIT CLAMP®, PUSH WIRE®, TOPJOB®, TOPJOB® S, X-COM®, X-COM® S, WINSTA®, JUMPFLEX®, TO-PASS®, ProServe®, EPSITRON®, picoMAX®, PERSPECTO®, AUTOMATION COCKPIT®, flexROOM®.

Die vorstehend aufgeführten Warenzeichen und Handelsmarken werden, in den von WAGO der Fachpresse zur Verfügung gestellten Texten, nach deutscher Rechtschreibung geschrieben. Dies entspricht nicht der üblichen WAGO-Schreibweise und nicht den Vorgaben zur Sicherung des Markenschutzes.

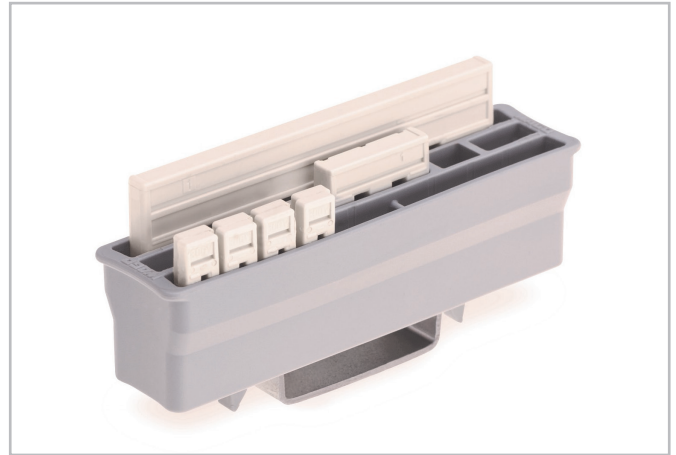
PRESSEINFORMATION | PRESS RELEASE | COMMUNIQUE DE PRESSE

...

Die Querbrücker für Endlosbrückung von 1 auf 3 sind in den Farben Lichtgrau (2002-423), Rot (2002-423/000-005) und Blau (2002-423/000-006) erhältlich.

Neuer Sammelträger für sichere Aufbewahrung von Brückern bei Servicearbeiten

Darüber hinaus hat Wago das Zubehör für die Topjob-S-Reihenklemmenfamilie um einen Sammelträger für Brücker (2009-180) erweitert. Der Sammelträger wird auf der Tragschiene aufgerastet und ermöglicht es dem Schaltschrankbauer, nicht benutzte Brücker zwischenzulagern. Bei dem Sammelträger handelt es sich um eine einfache und sichere Möglichkeit zur Aufbewahrung von Brückern, die bei Servicearbeiten aus Klemmen herausgenommen oder in diese hineingesteckt werden müssen.



Ein Sammelträger für Brücker ergänzt ab sofort das Zubehörprogramm für Topjob-S-Reihenklemmen. Er bietet dem Schaltschrankbauer die Möglichkeit, nicht benutzte Brücker bei Servicearbeiten zwischenzulagern.
08C02507.jpg

Kontakt: WAGO Kontakttechnik GmbH & Co. KG · Team Fachpresse · Julia Ockenga · Postfach 2880 · 32385 Minden
Telefon: 0571/887-9570 · Fax: 0571/887-89570 · E-Mail: julia.ockenga@wago.com · www.wago.com

Distribution: Gerber Communications GmbH · Hauptstraße 28 · 32457 Porta Westfalica
Telefon: 0571/9 75 29-0 · Fax: 0571/9 75 29-15 · E-Mail: info@gerbercom.de · www.gerbercom.de

Beleg erbeten · Voucher copy requested · Copie sollicitée

Folgende Warenzeichen sind Handelsmarken oder territorial eingetragene Marken der WAGO Kontakttechnik GmbH & Co. KG: WAGO®, CAGE CLAMP®, CAGE CLAMP® S, POWER CAGE CLAMP, FIT CLAMP®, PUSH WIRE®, TOPJOB®, TOPJOB® S, X-COM®, X-COM® S, WINSTA®, JUMPFLEX®, TO-PASS®, ProServe®, EPSITRON®, picoMAX®, PERSPECTO®, AUTOMATION COCKPIT®, flexROOM®.

Die vorstehend aufgeführten Warenzeichen und Handelsmarken werden, in den von WAGO der Fachpresse zur Verfügung gestellten Texten, nach deutscher Rechtschreibung geschrieben. Dies entspricht nicht der üblichen WAGO-Schreibweise und nicht den Vorgaben zur Sicherung des Markenschutzes.