

...makes business work

Produktbeschreibung

Total Business Integration
Enterprise Application Integration
Business Process Management
Business-to-Business
Web-Services
GUI-Integration

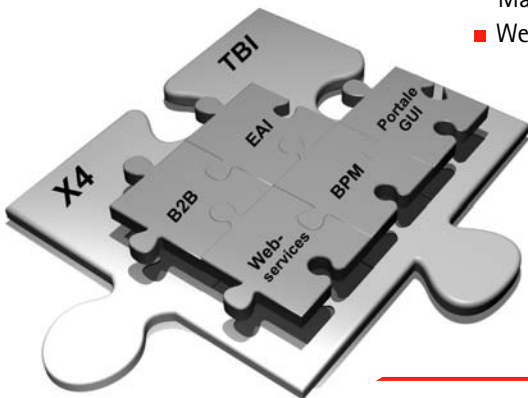
Integration

X4 - eine Plattform für alle Integrationsaufgaben

X4 bietet Lösungen für alle Integrationsaufgaben:

- Portale (GUI-Integration)
- Enterprise Application Integration (EAI)
- Business-to-Business (B2B)
- Business Process Management (BPM)
- Web-Services

Die Verbindung von Menschen, Kunden, Partnern und Lieferanten innerhalb des Unternehmens, aber auch darüber hinaus, schafft die Voraussetzung um erfolgreich im Markt agieren zu können.



X4 - integriert Systeme in Geschäftsprozesse

Die Integration aller am Wertschöpfungsprozess beteiligten Systeme, ist die Voraussetzung für eine schnelle Reaktion auf die Bedürfnisse von Kunden und anderen Geschäftspartnern. X4 stellt sicher, dass alle Anwendungen entlang der

Prozesskette integriert sind und ereignisgesteuert reagieren. X4 senkt die Wartungskosten für den Betrieb von Schnittstellen, bei gleichzeitig steigender Flexibilität der Geschäftsprozesse (Business Agility).



Anwendungen

X4 beinhaltet fertige Schablonen für branchentypische Geschäftsprozesse. Die Prozess-Schablonen werden in einem zentralen Repository zur Wiederverwendung abgelegt. Repositories gibt es z.B. für: SWIFT, EDIFACT, XML/EDI, BMEcat und Rosetta NET.

Mit **X4** erhalten Sie ein praxiserprobtes Produkt, das Ihre Geschäftsstrategie nachhaltig unterstützt. Unternehmen profitieren von wiederverwendbaren Branchenlösungen.



X4 optimiert Prozesse

■ Versorgungswirtschaft

X4 bildet die Prozesse der Versorgungswirtschaft ab:

- EDIFACT bzw. EDI@GAS
- Anbindung von Haushaltskunden über Portale z.B. zur Eingabe von Zählerständen
- Verknüpfung der technischen Systeme: GIS, Leittechnik, ZFA und BIS mit den kaufmännischen Systemen
- Automatisierter Lieferantenwechsel

■ KFZ-Dienstleistungsgewerbe

X4 bildet die vielfältigen Prozesse und Schnittstellen im KFZ-Dienstleistungsgewerbe ab:

- Anbindung an Schadennetze
- Automatisierte Erstellung von Gutachten
- Autohäuser, Leasingfirmen, Logistiker und Sachverständige erhalten ein in der Branche erprobtes Werkzeug

■ Handel

Mit XML/EDI unterstützt **X4** B2B auf Basis eines ausgereiften Verfahrens. XML/EDI ermöglicht es auch mittelständischen Unternehmen ohne großen Aufwand am elektronischen Handel teilzunehmen.

■ Industrie

X4 verbindet die Produktionssysteme mit den ERP-Systemen. Prozessleitsysteme und SPS'en werden über Realtime-Adapter z.B. OPC/XML in die Geschäftsprozesse integriert. Mit den **X4** Reportingwerkzeugen werden z.B. Energiebilanzen automatisch erstellt.

■ Versicherungswirtschaft

X4 bietet Prozess-Schablonen für:

- Schadenportale
- Anbindung an z.B. GDV, Werkstätten, Makler, Wetterdienstleister, Restwertbörsen
- Elektronischer Einkauf von Schadenobjekten
- Integration des Außendienstes in die Prozesskette

eBusiness-Werkzeuge

Die im **X4** Front-End integrierten Werkzeuge und Produkte bieten Produktivitätsvorteile bei größt-

möglicher Flexibilität durch individuelle Anpassungen. Mit **X4** erreichen Sie Ihre Integrationsziele schneller mit deutlich weniger Programmieraufwand. **X4** setzt mit XML konsequent auf Standards, um Ihre Investitionen zukunftssicher zu gestalten.

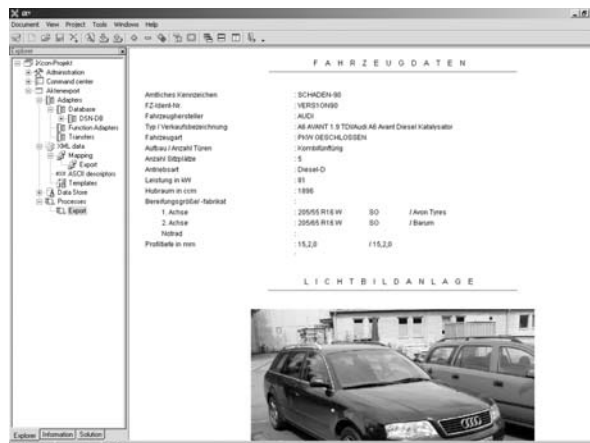


Reporting

Mit **iXvision** steht eine neue Generation von Reportwerkzeugen zur Verfügung. Anwendungsübergreifende Auswertungen sind die Basis für sichere Entscheidungen. Mit **iXvision** sind Auswertungen in jedem Format verfügbar.

Die XML-Standards SVG und XSL:FO bieten Transformationen in beliebige Formate wie z.B. HTML oder PDF. Innovatives Reporting mit **iXvision** bietet:

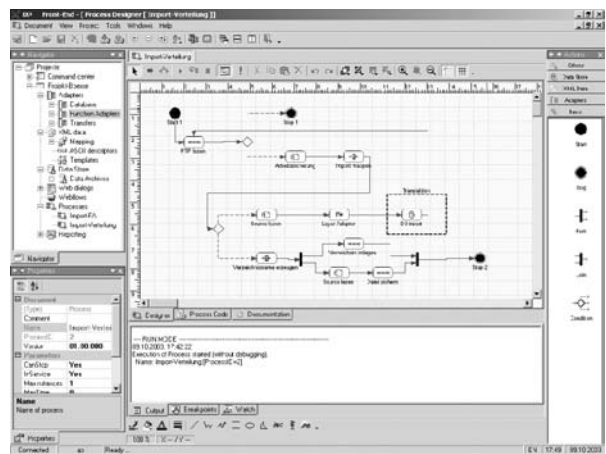
- Animation und Online-Aktualisierung beliebiger grafischer Elemente
- Automatisierte Erstellung und Verteilung von Reports
- **iXvision** Reports im SVG-Mobile Standard zur Darstellung auf mobilen Endgeräten
- Interaktive Reports mit Dateneingabe und Speicherung in den Back-End-Systemen
- Automatisierte Erstellung elektronischer Produktkataloge
- Office-Programme zur Reportausgabe werden via SOAP angebunden



Prozess-Designer

Damit Geschäftsprozesse optimiert werden können, muss zunächst jeder einzelne Prozess im Unternehmen analysiert und dokumentiert werden. Mit dem X4 Prozess-Designer werden Prozesse grafisch abgebildet und Geschäftsaktivitäten deutlich hervorgehoben. Prozesse werden auf Basis von UML modelliert. Ein Import und Export im XMI-Format ermöglicht den reibungslosen Austausch mit anderen Werkzeugen.

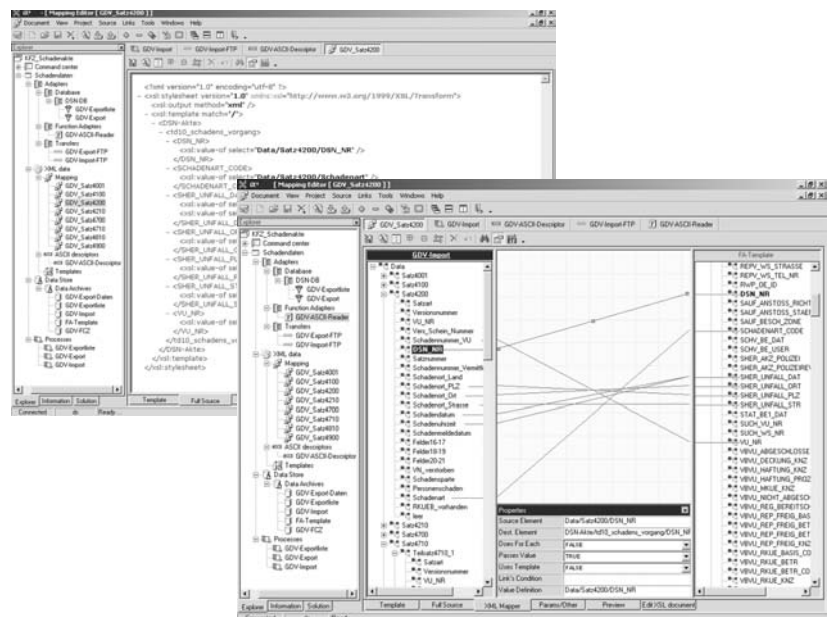
Vielfältige Testfunktionen (Debugger, Statusverfolgung) unterstützen den Anwender bereits in der Entwurfphase. Die im Designer erstellten Prozess-Modelle übernehmen in der X4 Process-Engine die Ablaufsteuerung der Geschäftsprozesse.



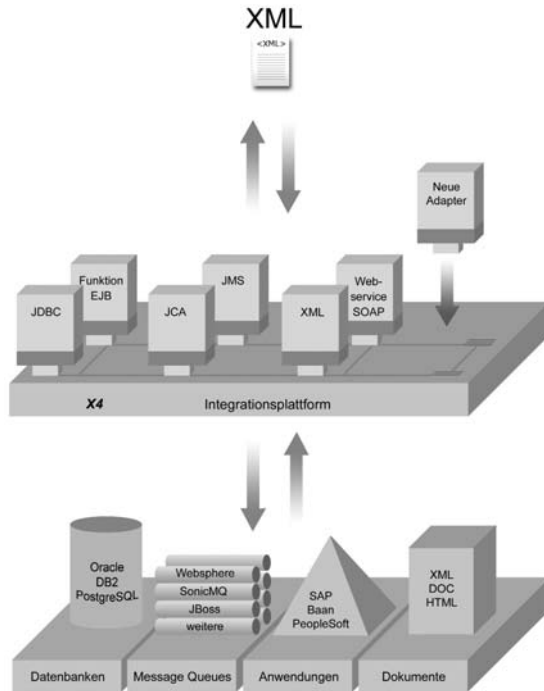
Datentransformation

Daten sind das Herzstück eines jeden Geschäftsvorgangs. Sie müssen einheitlich beschrieben werden, um Medienbrüche zu vermeiden und durchgängige Prozesse sicherzustellen. X4 bildet beliebige Daten in Form von elektronischen XML-Akten ab. Mit dem X4 Mapper werden die Datenquellen grafisch miteinander verbunden. Die Datenkonvertierung und Transformation beruht vollständig auf XSLT und XPath. Frei konfigurierbare XSLT-Templates, Java oder VB-

Skripte bieten größtmögliche Flexibilität auch bei komplexen Transformationen.



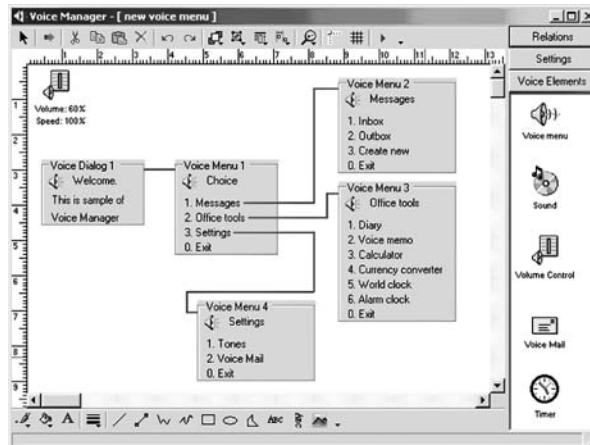
X4 Interfaces



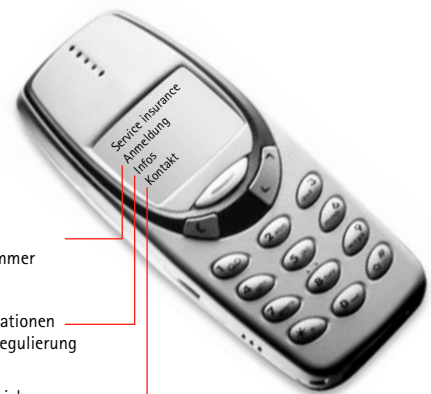
Adapter-Manager

Die **X4** Adapter verbinden Legacy-, Enterprise- und Datenbanksysteme. **X4** bietet mehr als 70 verschiedene Adapter und Formate. Darüber hinaus werden neue Adapter mit dem Adapter Development Kit (ADK) nach einem einheitlichen Verfahren entwickelt. Die **X4** Adapter basieren auf den Standards: JDBC, JMS und JCA.

Mobile Services



Mit **X4** wird jede Information mobil verfügbar. Angesichts der zunehmenden Mobilität, während der Arbeit aber auch in der Freizeit, sind mobil verfügbare Informationen von zentraler Bedeutung. **X4** transportiert Informationen als Sprache (Voice XML), SMS, MMS, E-Mail oder als WML/WAP auf das mobile Endgerät. Erstellen Sie Front-Ends für mobile Endgeräte, z.B. mit dem Voice-Manager.



Zugang über Versicherungsnummer

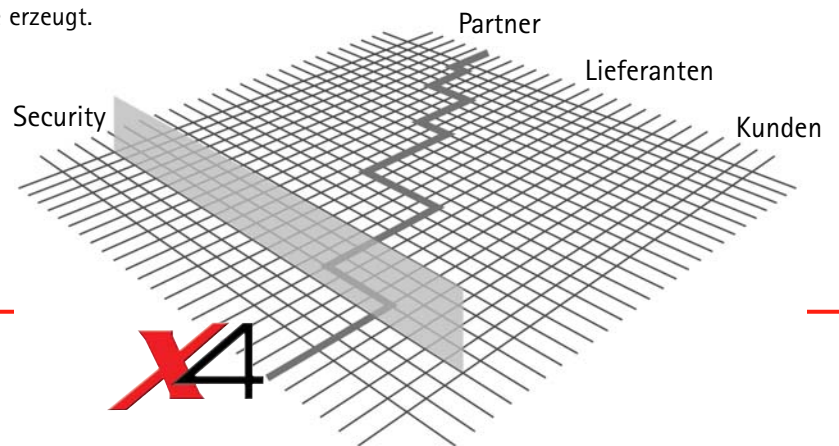
Abruf von Informationen z.B. zur Schadenregulierung

Nachricht an Versicherer

Web-Services

In der unternehmensübergreifenden Kommunikation werden zunehmend Web-Services eingesetzt. Web-Services ergänzen die festen Verbindungen klassischer Integrationslösungen um den Auf- und Abbau von dynamischen Verbindungen. Geschäftsprozesse werden mit dem

X4 SOAP-Interface über das Internet verfügbar gemacht. WSDL-Schablonen werden von **X4** automatisch in der Design-Phase erzeugt.



Application Server

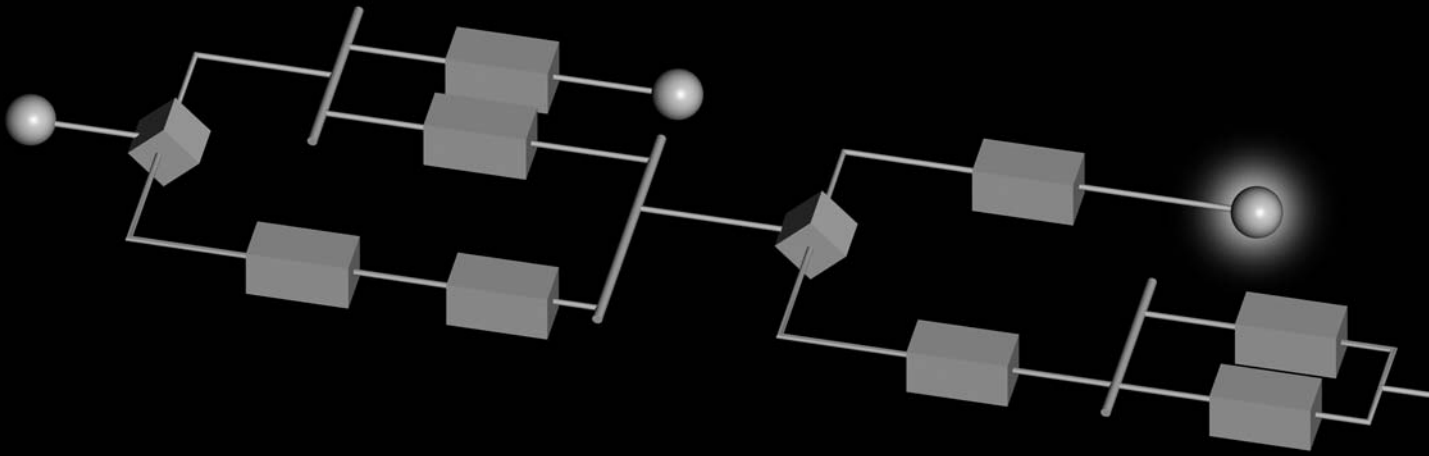
X4 wird zusammen mit den führenden Technologien zur Systemintegration .NET und J2EE eingesetzt. Sowohl eine .Net als auch eine J2EE Implementierung ist verfügbar. **X4** ist auf jedem J2EE konformen Application Server

installierbar. Die technisch führenden Application Server bieten: Clustering, Replikation, Lastverteilung und Failover. **X4** unterstützt die J2EE Basisfunktionen: Queing, Caching und Transaction-Management.

X4 im Betrieb

Jede Logging-Information kann von **X4** in Form von SNMP-Traps an Überwachungsprogramme gesendet werden. Mit JMX bietet **X4** dem Administrator eine weitere leistungsstarke Schnittstelle zur Systemüberwachung. Darüber hinaus ist **X4** auch als Werkzeug zur Alarmierung einsetz-

bar. Mit **X4** werden beliebige IT-Systeme überwacht. Fehlermeldungen werden an eine Bereitschaft oder externen Service weitergeleitet. **X4** erfüllt beim Datentransfer höchste Sicherheitsanforderungen, wie z.B. die Verschlüsselung aller Nachrichten.



- *Integrierte Entwicklungsumgebung: Mapper, Prozessdesigner, Projektverwaltung, Adapter-Manager, Reporting*
- *Onlinedokumentation der modellierten Prozesse*
- *Integrierter Prozess-Debugger*
- *Import/Export via XMI*
- *Adapter Developer Kit zum Erstellen neuer Adapter*
- *Lauffähig auf den führenden Application-Servern*

SoftProject GmbH

Am Erlengraben 3

D-76275 Ettlingen

Tel.: +49 (0)7243 | 561 75-0

Fax: +49 (0)7243 | 561 75-199

E-Mail: info@softproject.de

<http://www.softproject.de>