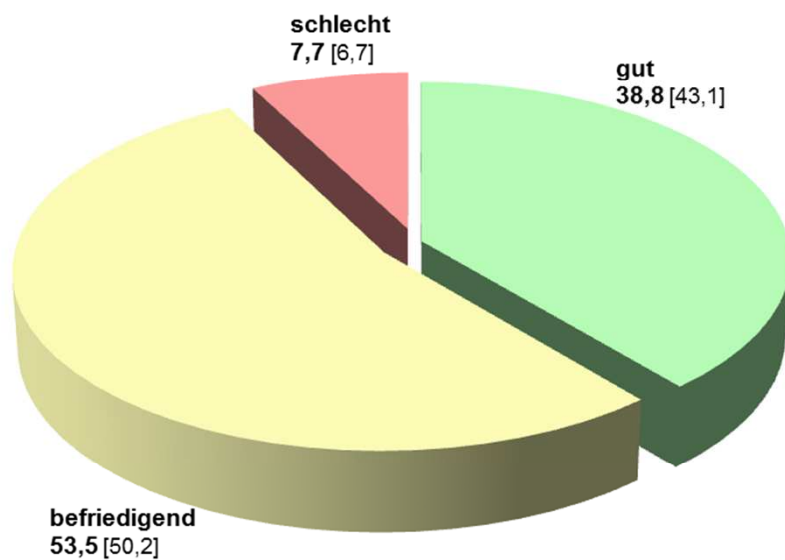


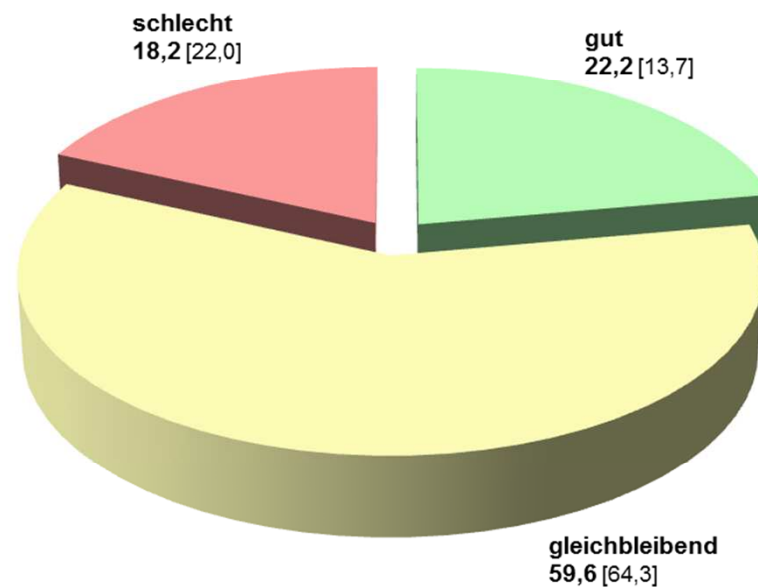
Gesamtergebnis Konjunkturmfrage 4. Quartal 2012 [3. Quartal 2012] in Prozent

Aktuelle Geschäftslage



Saldo: 31,1 [36,4]

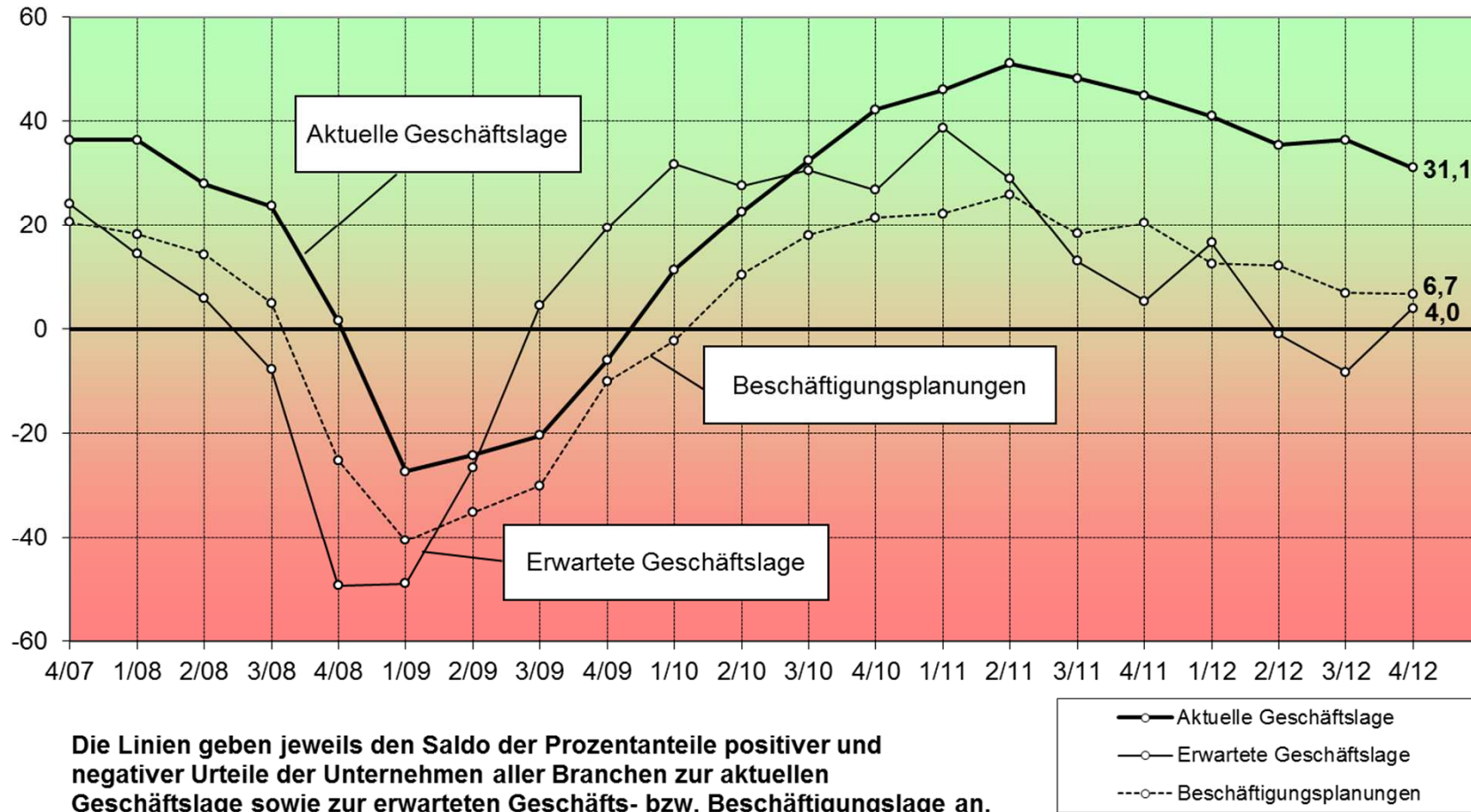
Erwartete Geschäftslage



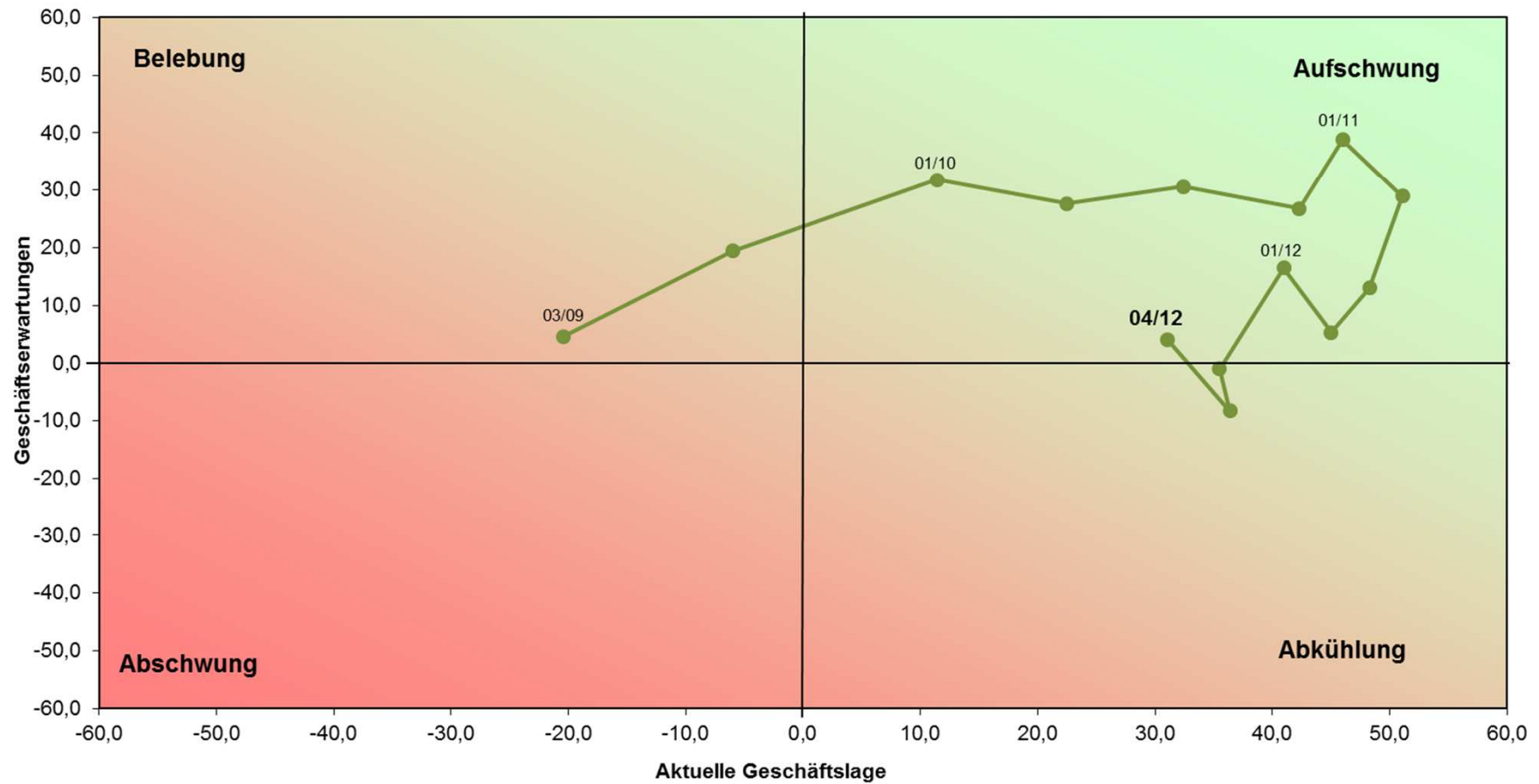
Saldo: 4,0 [-8,3]

Geschäftslage/Geschäftserwartung Gesamtkonjunktur

4/2007 - 4/2012

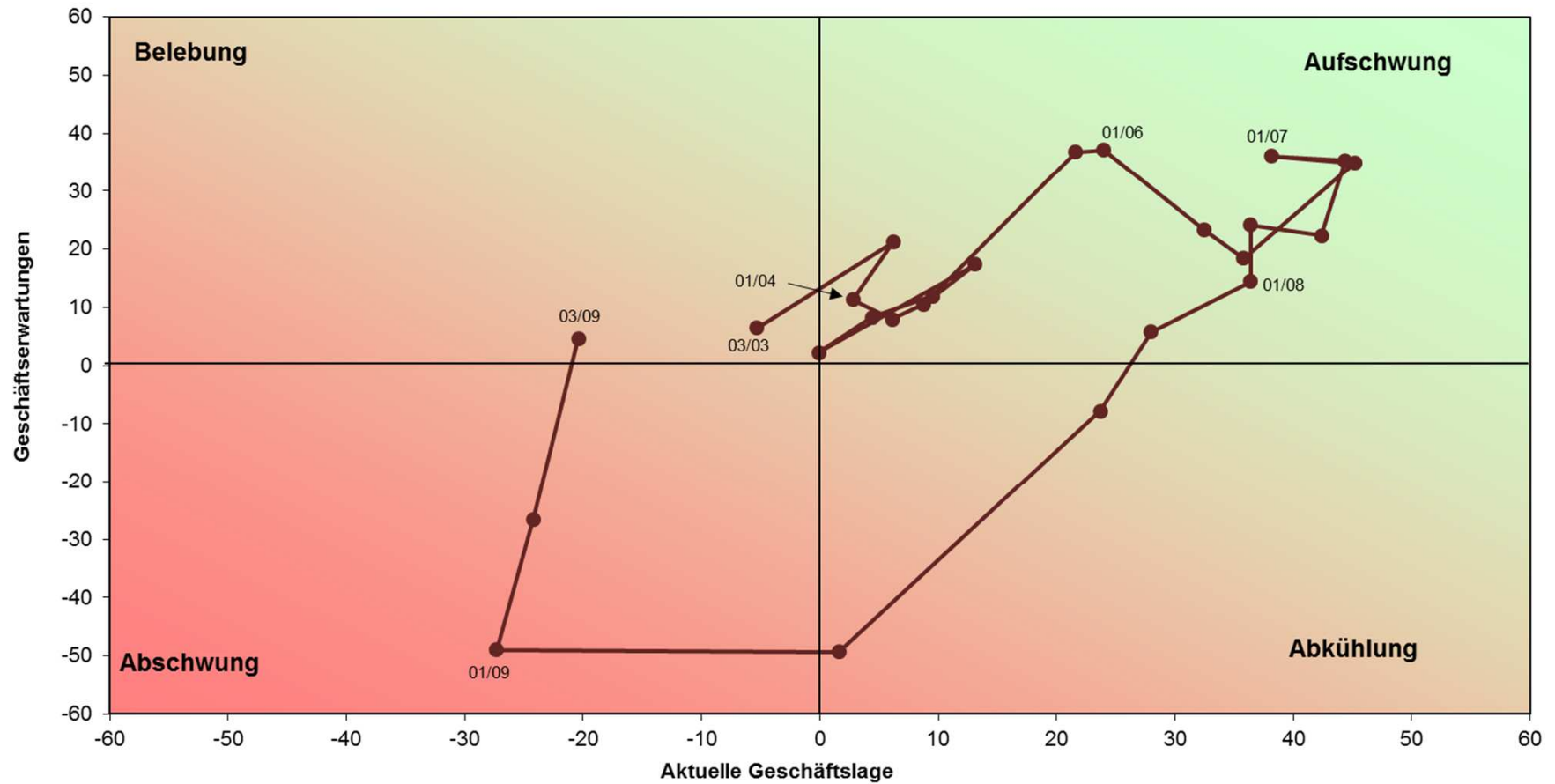


IHK-Konjunkturuhr Geschäftslage und -erwartungen der Unternehmen

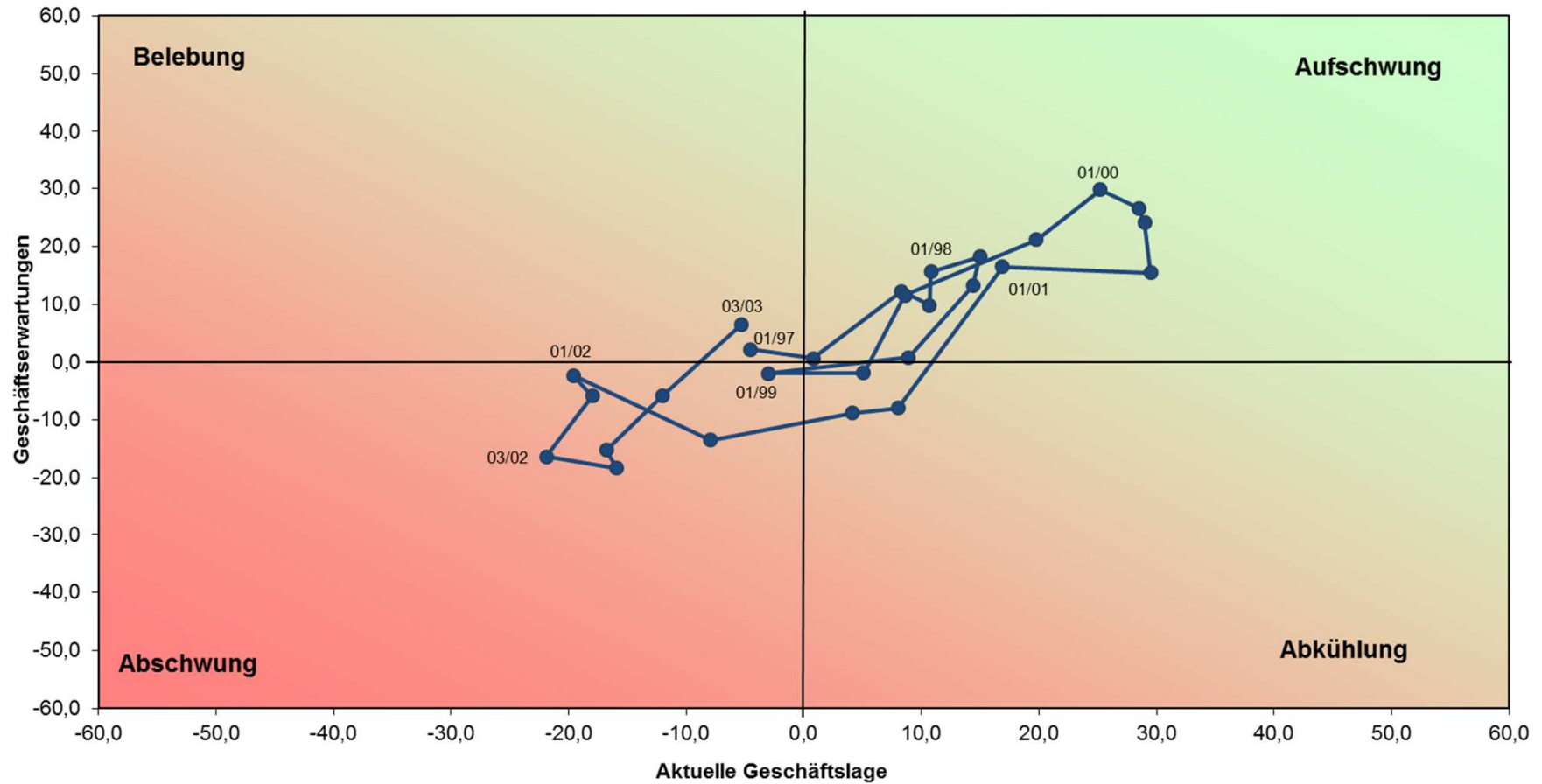


IHK-Konjunkturuhr

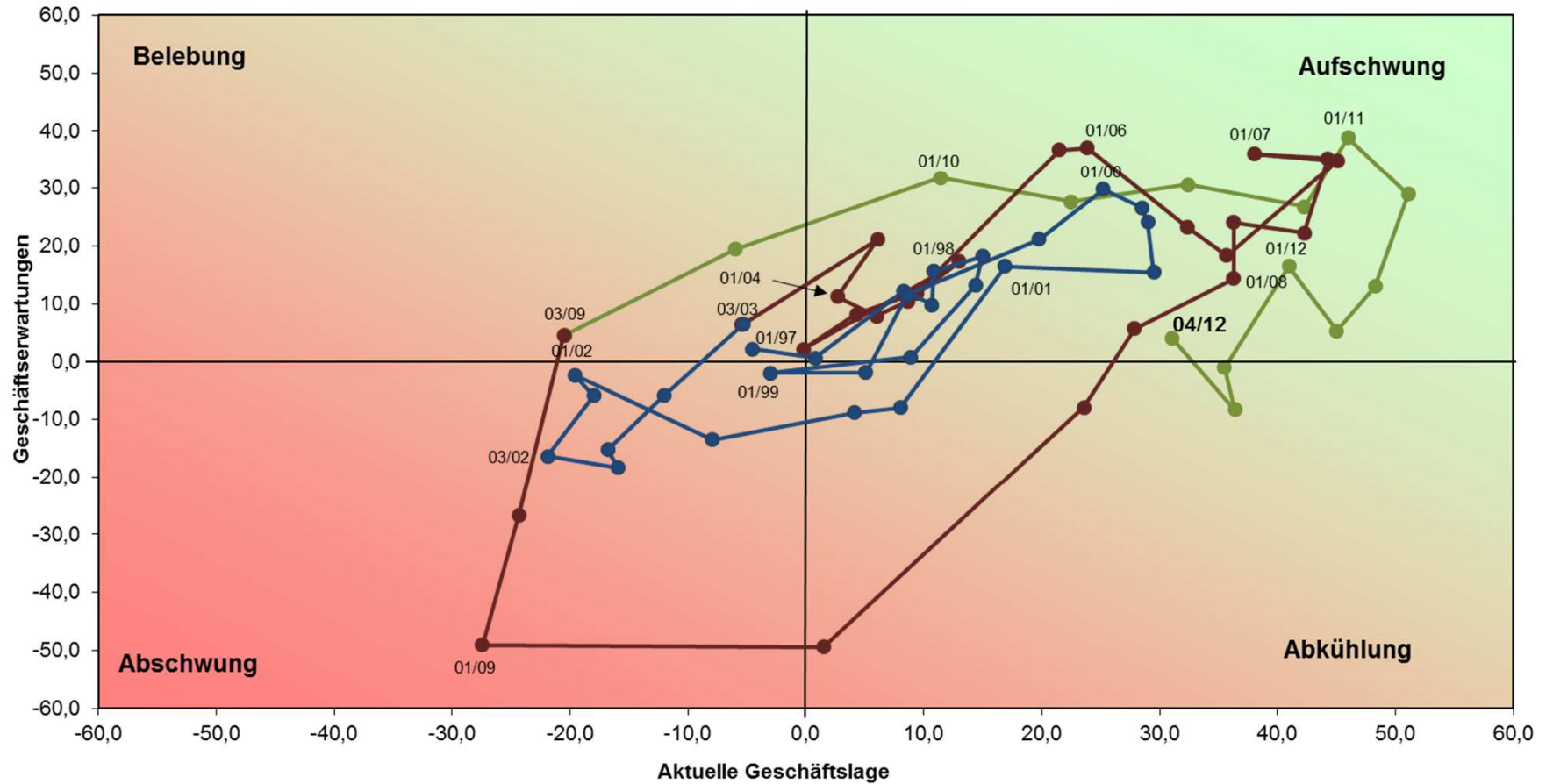
Geschäftslage und -erwartungen der Unternehmen



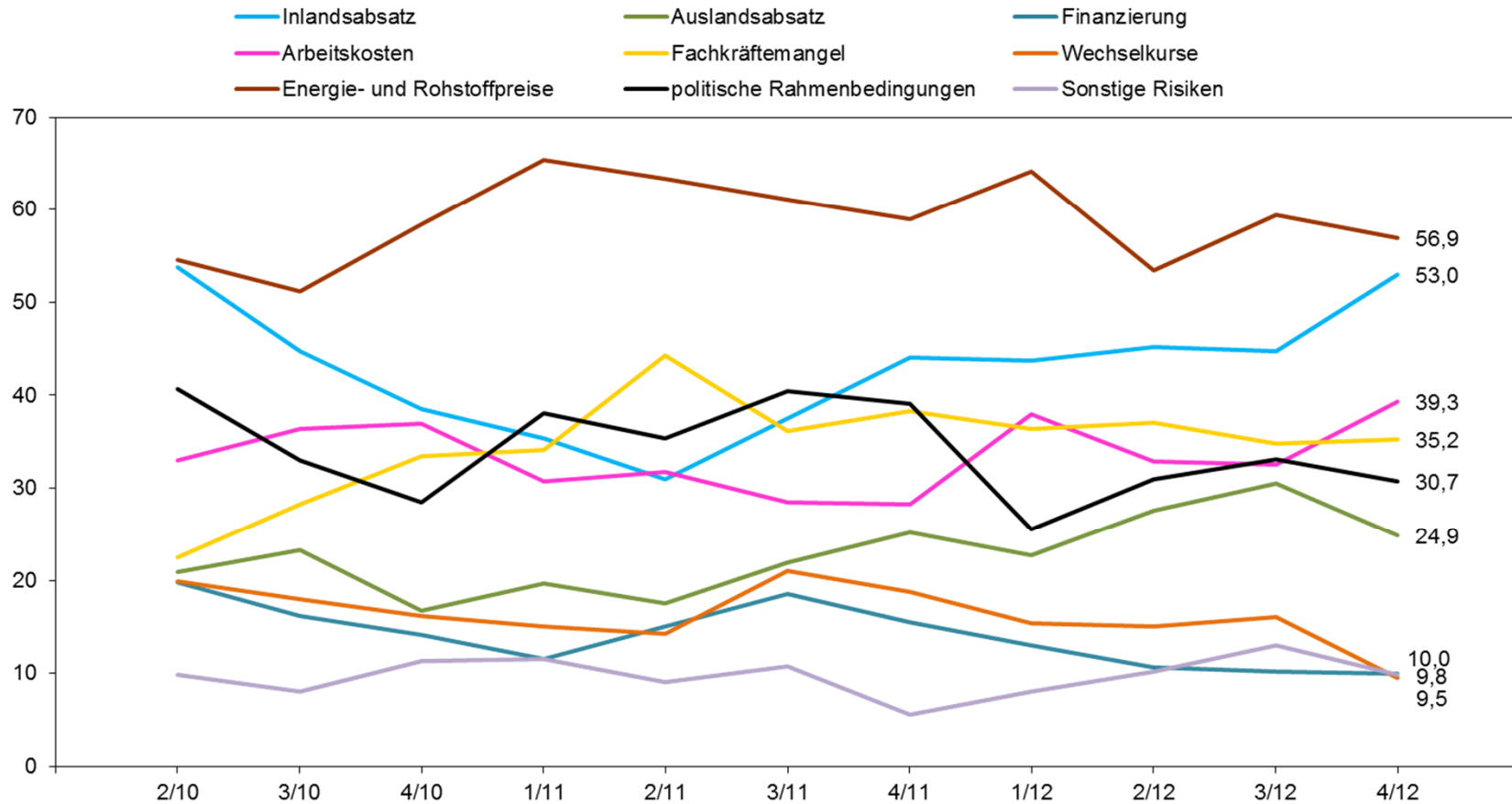
IHK-Konjunkturuhr Geschäftslage und -erwartungen der Unternehmen



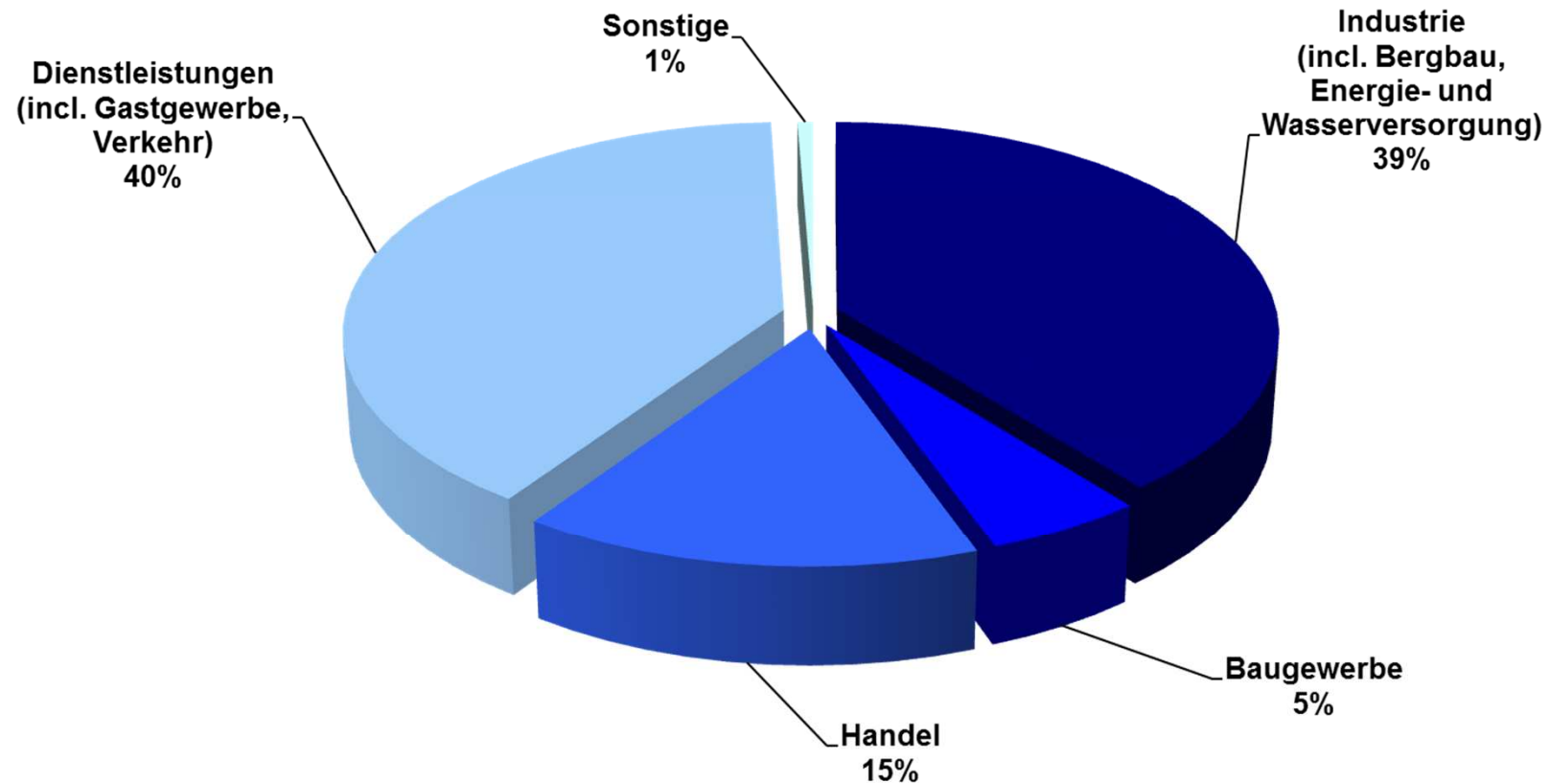
IHK-Konjunkturuhr Geschäftslage und -erwartungen der Unternehmen



Wo sehen Sie die größten Risiken bei der wirtschaftlichen Entwicklung Ihres Unternehmens in den kommenden 12 Monaten? (in %)



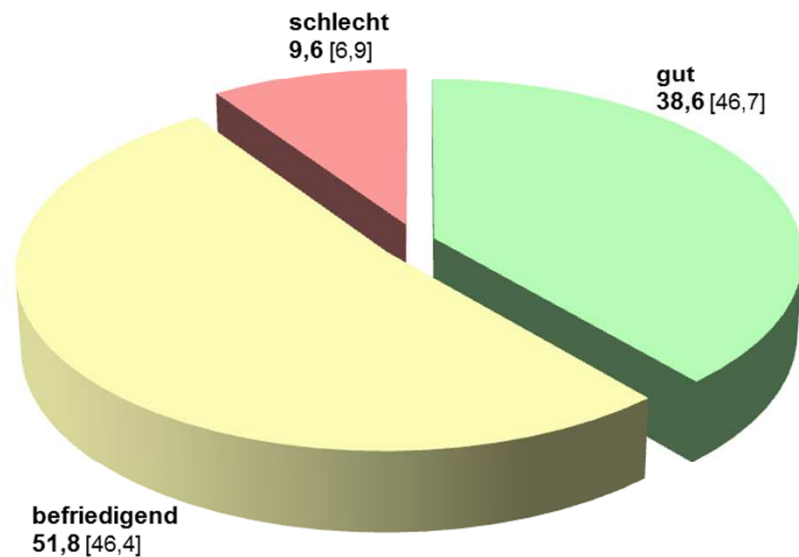
Anteile der Branchen in der Region Heilbronn-Franken in Bezug auf sozialversicherungspflichtig Beschäftigte



Quelle: Statistisches Landesamt Baden-Württemberg, Stichtag 30. Juni 2012

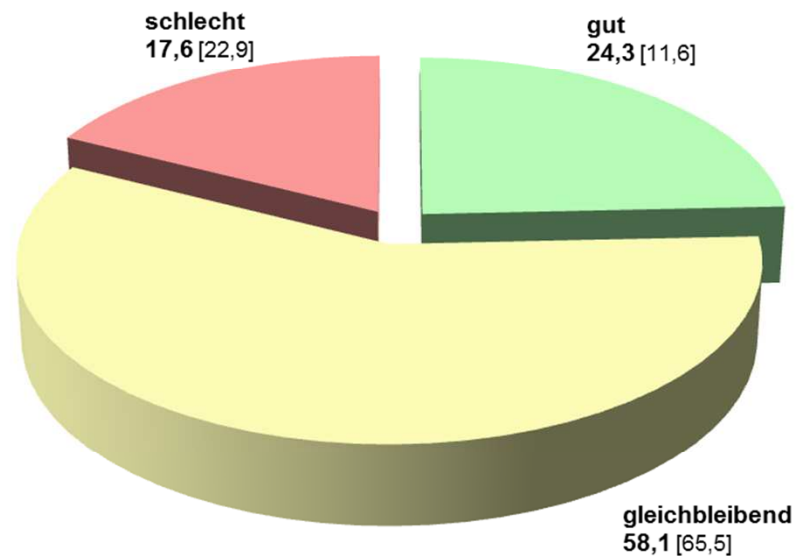
Industrie 4. Quartal 2012 [3. Quartal 2012] in Prozent

Aktuelle Geschäftslage

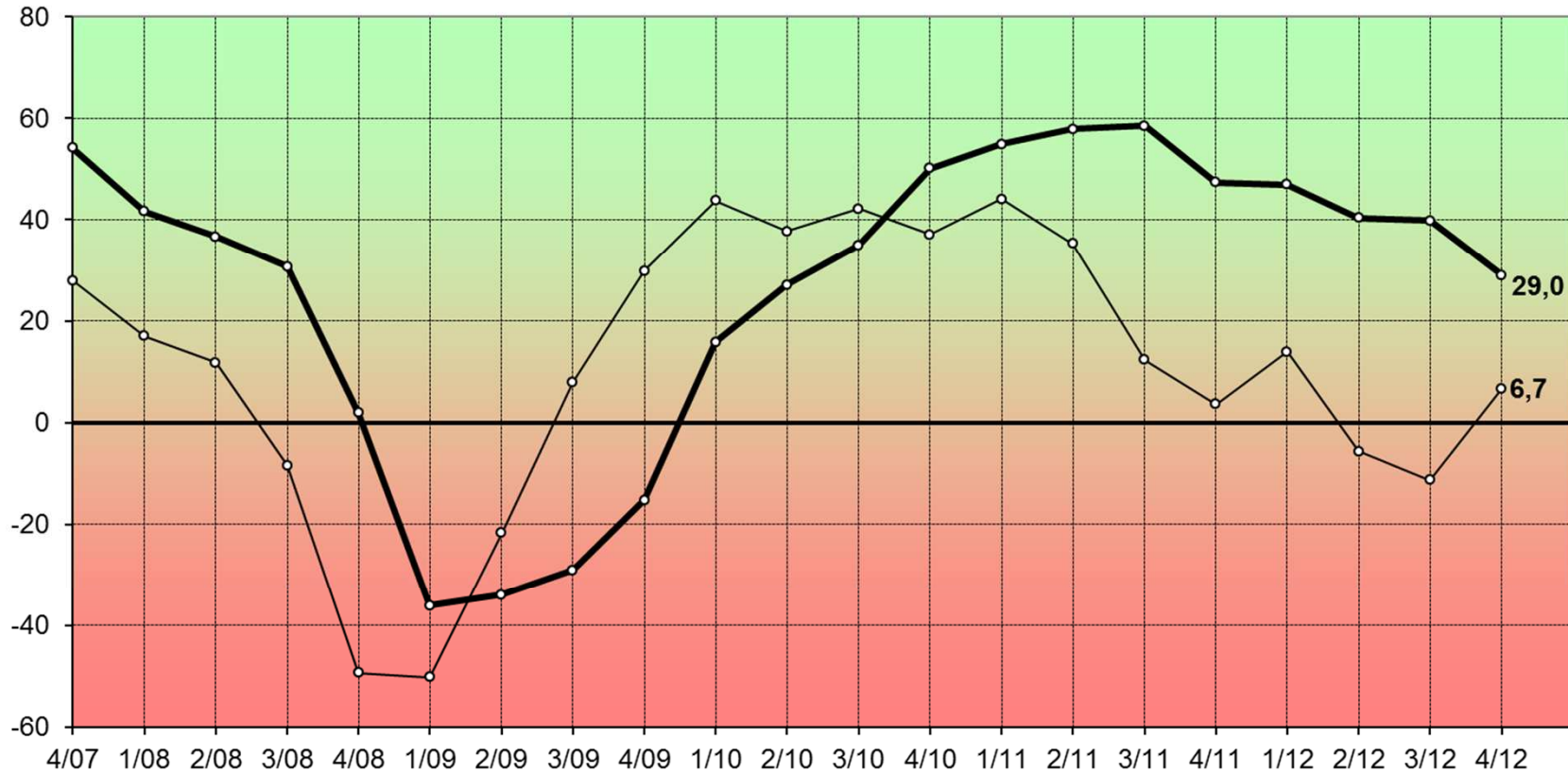


Saldo: 29,0 [39,8]

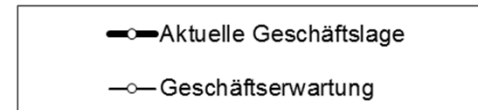
Erwartete Geschäftslage



Saldo: 6,7 [-11,3]

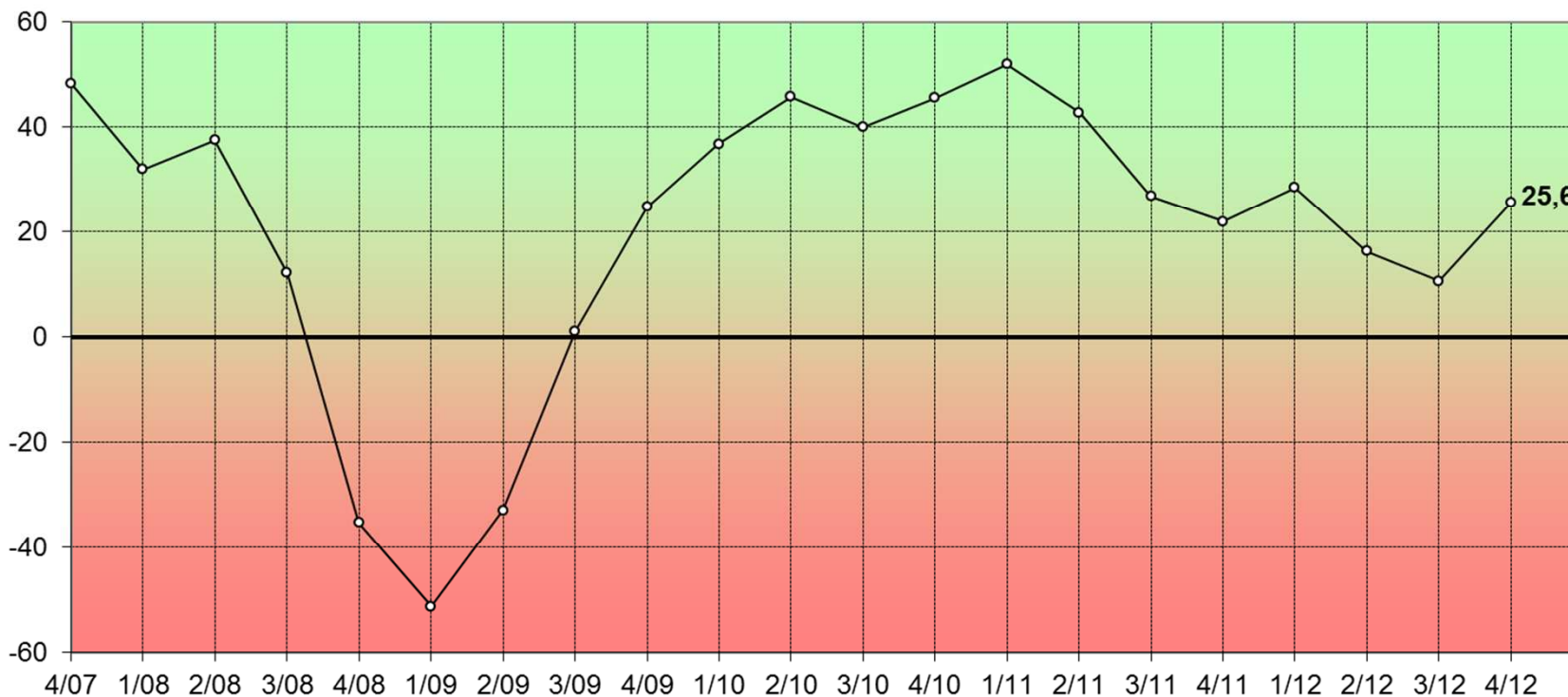
Industrie - Alle Branchen
4/2007 - 4/2012


Die Linien geben jeweils den Saldo der Prozentanteile positiver und negativer Urteile der Unternehmen der Industrie zur aktuellen Geschäftslage und zur Geschäftserwartung an.



Exportwartungen der Industrieunternehmen

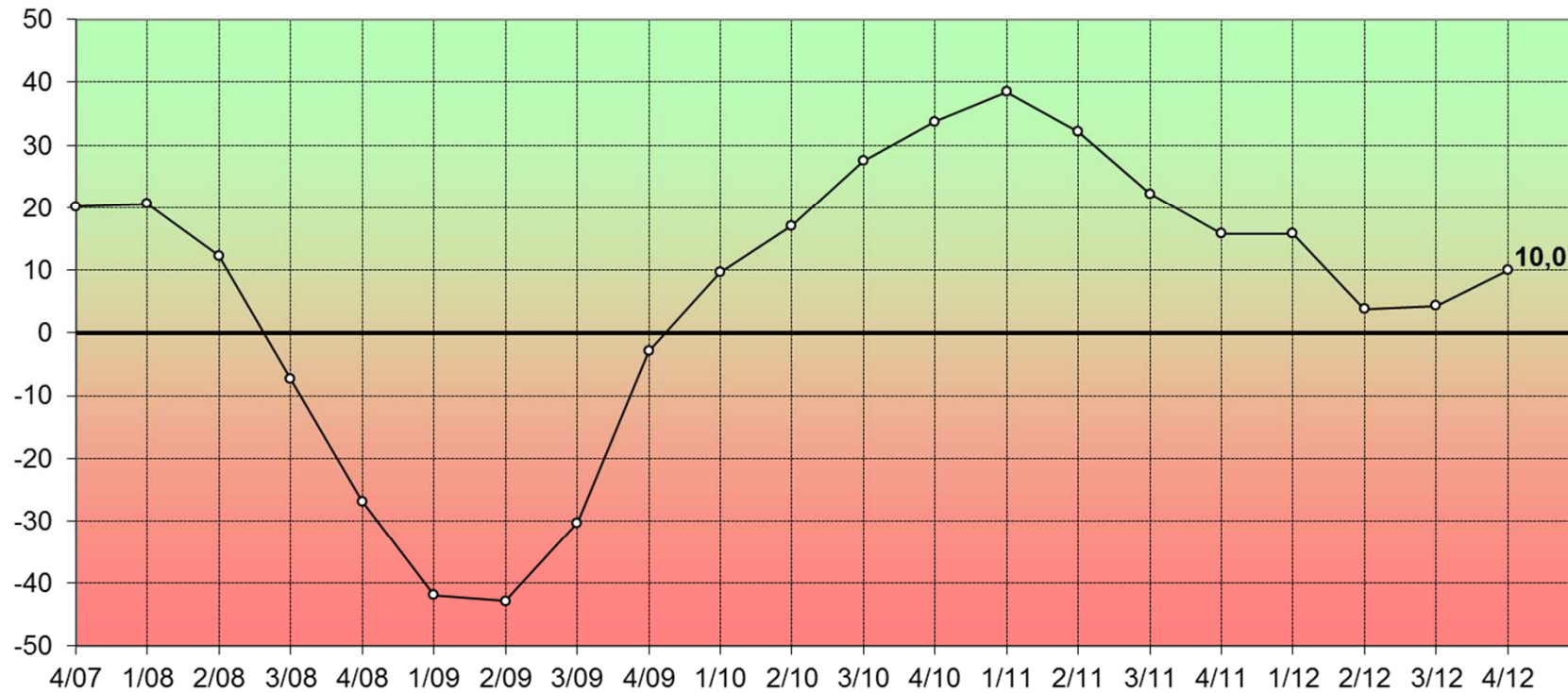
4/2007 - 4/2012



Die Linie gibt den Saldo der Prozentanteile positiver und negativer Urteile der Industrieunternehmen zu den Exportwartungen für die nächsten zwölf Monate an.

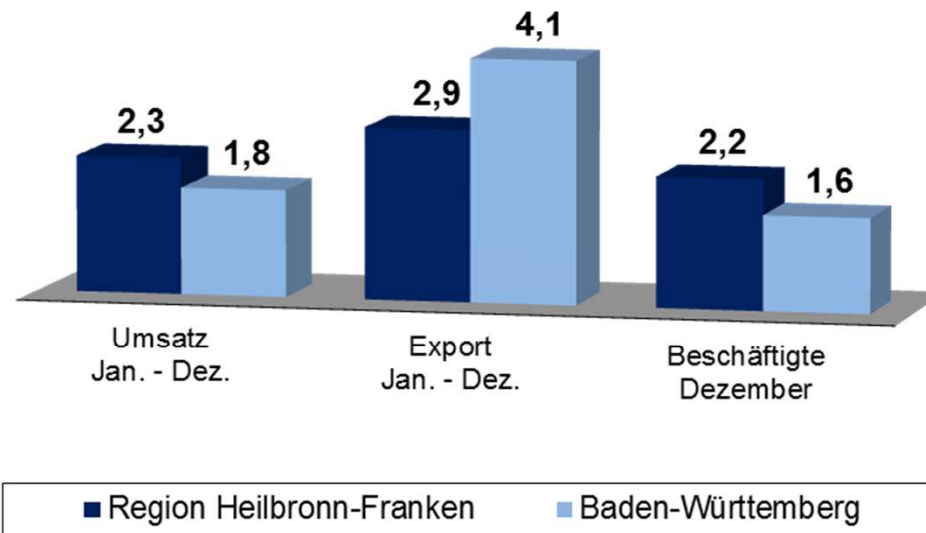
Erwartete Investitionen Inland

4/2007 - 4/2012



Die Linie gibt den Saldo der Prozentanteile positiver und negativer Urteile der Industrieunternehmen zu den erwarteten Investitionen im Inland in den nächsten zwölf Monaten an.

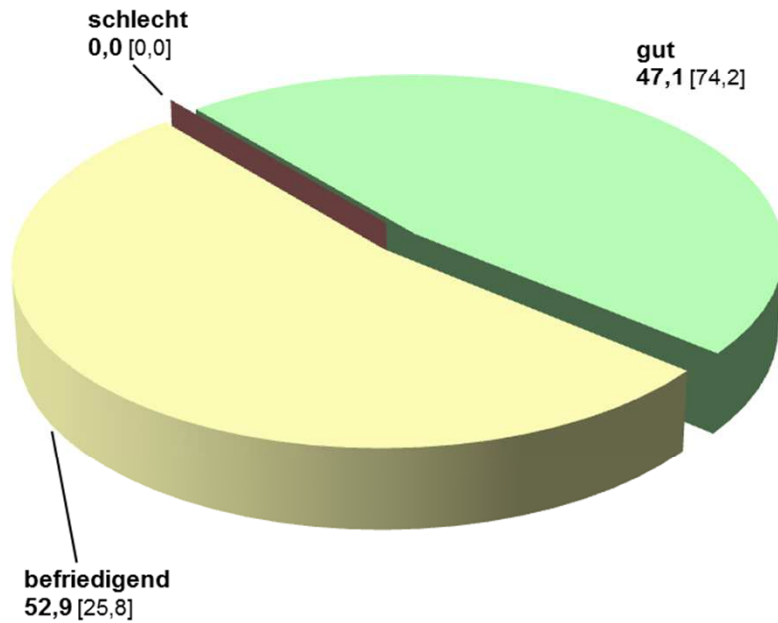
Verarbeitendes Gewerbe 2012 - Veränderungen in Prozent gegenüber dem entsprechenden Vorjahreszeitraum



Quelle: Statistisches Landesamt Baden-Württemberg

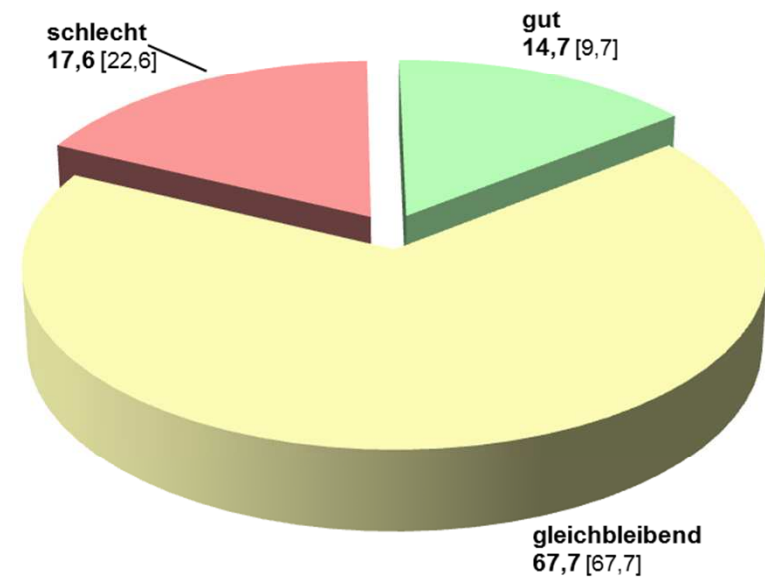
Baugewerbe 4. Quartal 2012 [3. Quartal 2012] in Prozent

Aktuelle Geschäftslage



Saldo: 47,1 [74,2]

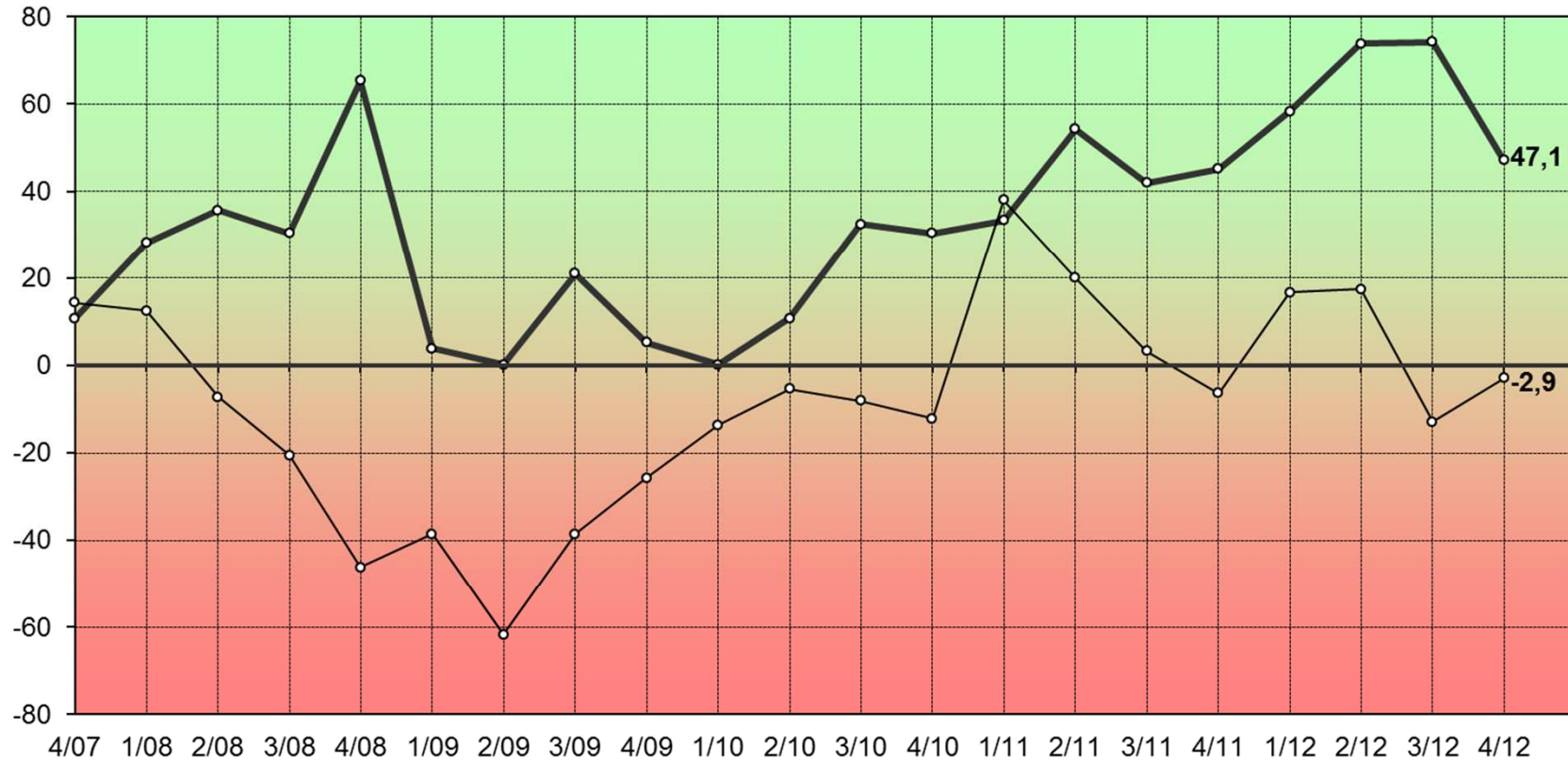
Erwartete Geschäftslage



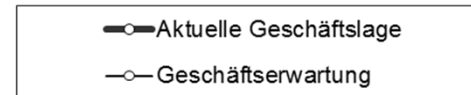
Saldo: -2,9 [-12,9]

Baugewerbe

4/2007 - 4/2012

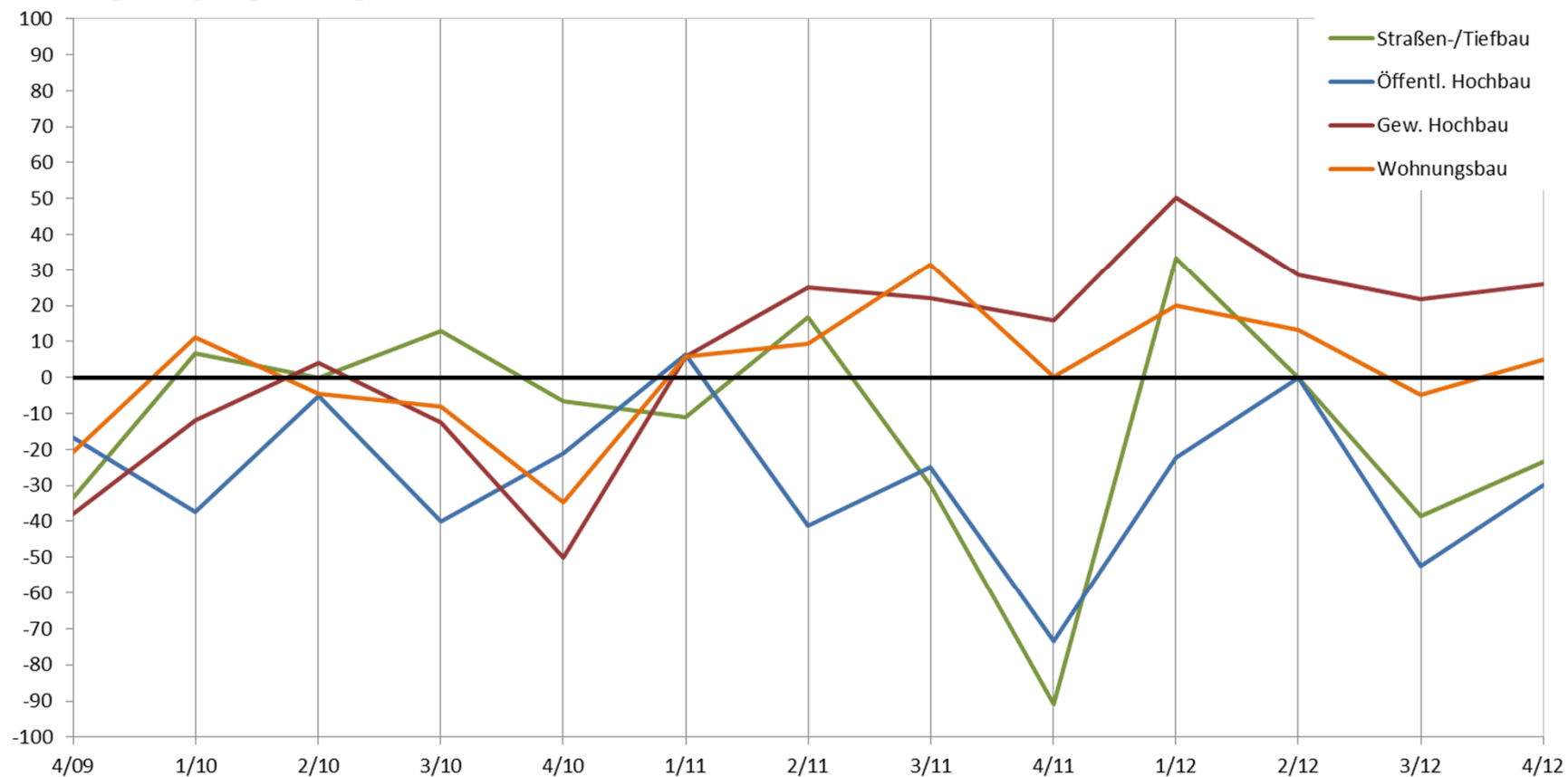


Die Linien geben jeweils den Saldo der Prozentanteile positiver und negativer Urteile der Unternehmen des Baugewerbes zur aktuellen Geschäftslage und zur Geschäftserwartung an.



Auftragseingang - Baugewerbe

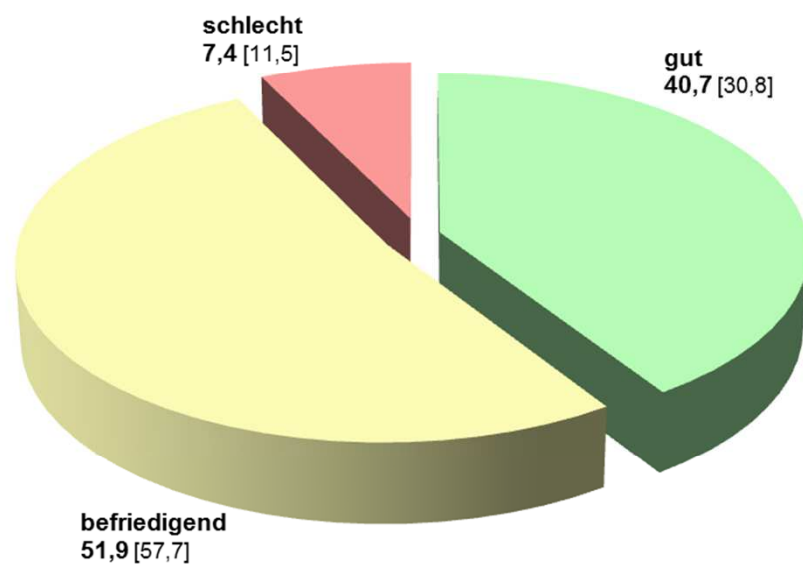
4/2009 - 4/2012



Die Linien geben jeweils den Saldo der Prozentanteile positiver und negativer Urteile der Unternehmen des Baugewerbes zum Auftragseingang an.

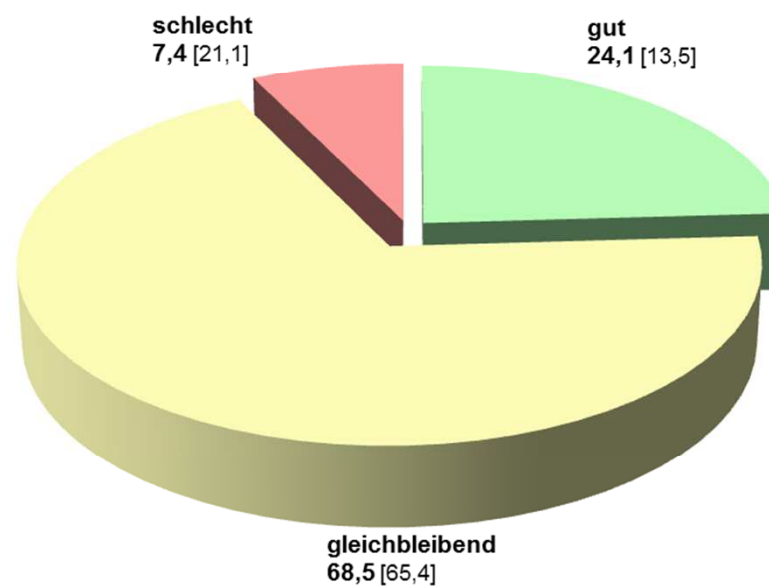
Großhandel 4. Quartal 2012 [3. Quartal 2012] in Prozent

Aktuelle Geschäftslage

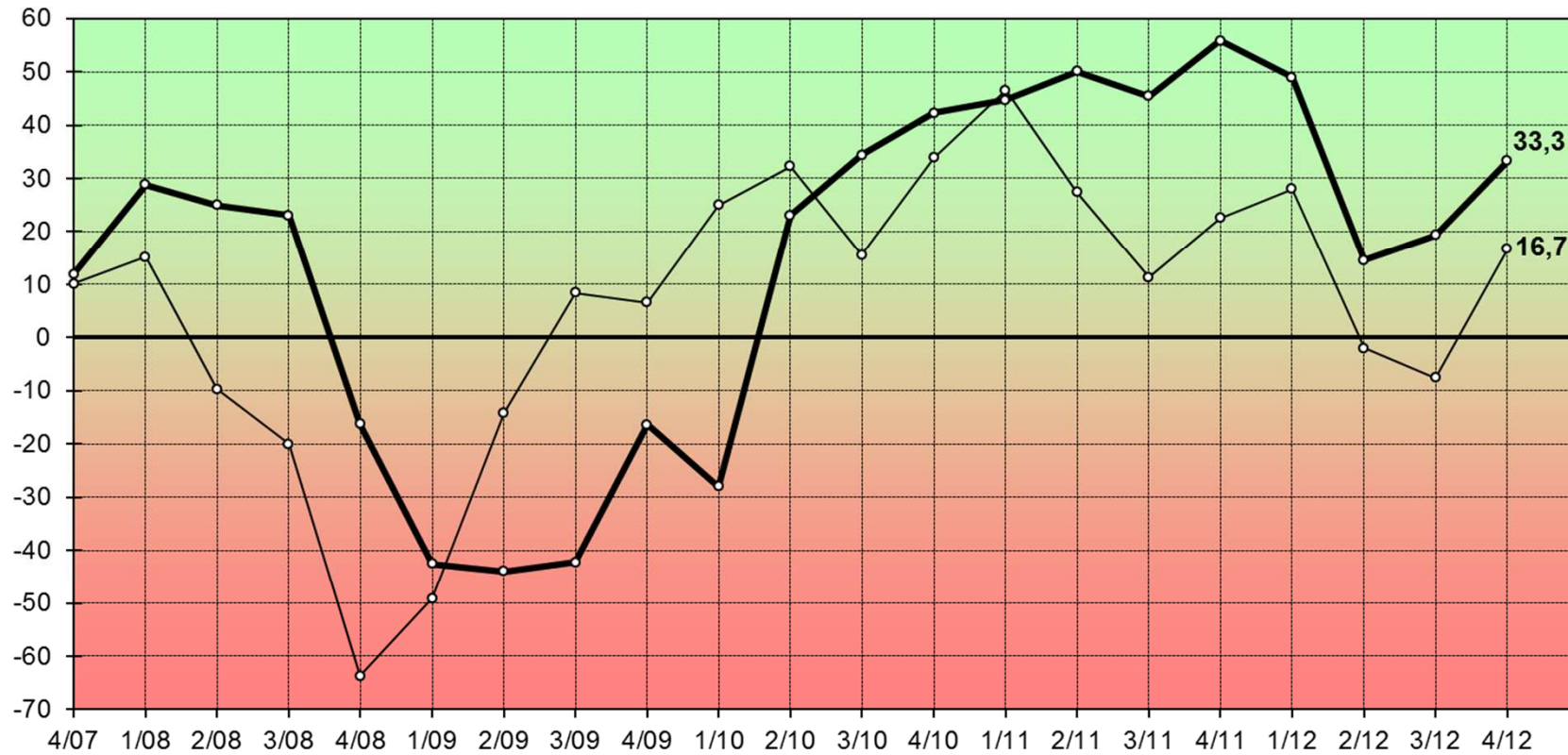


Saldo: 33,3 [19,3]

Erwartete Geschäftslage

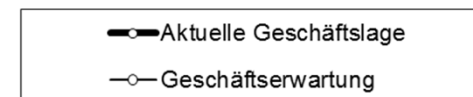


Saldo: 16,7 [-7,6]

Großhandel *
4/2007 - 4/2012


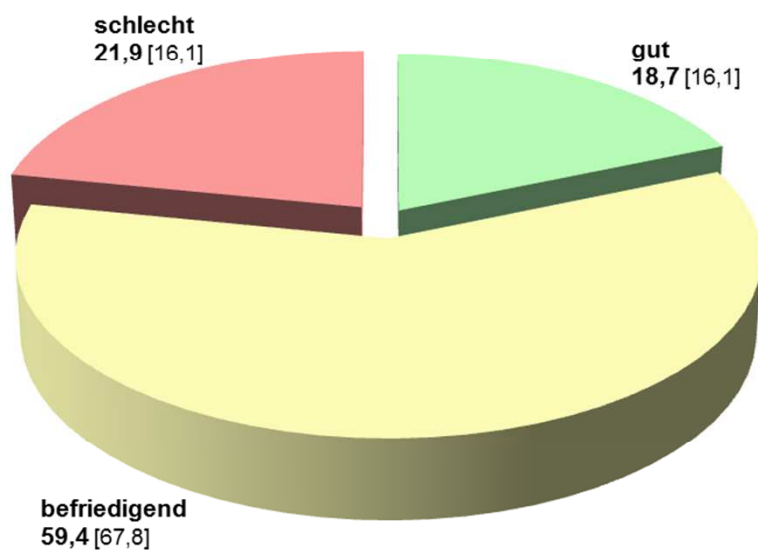
* ohne Handel mit Kraftfahrzeugen

Die Linien geben jeweils den Saldo der Prozentanteile positiver und negativer Urteile der Unternehmen des Großhandels zur aktuellen Geschäftslage und zur Geschäftserwartung an.



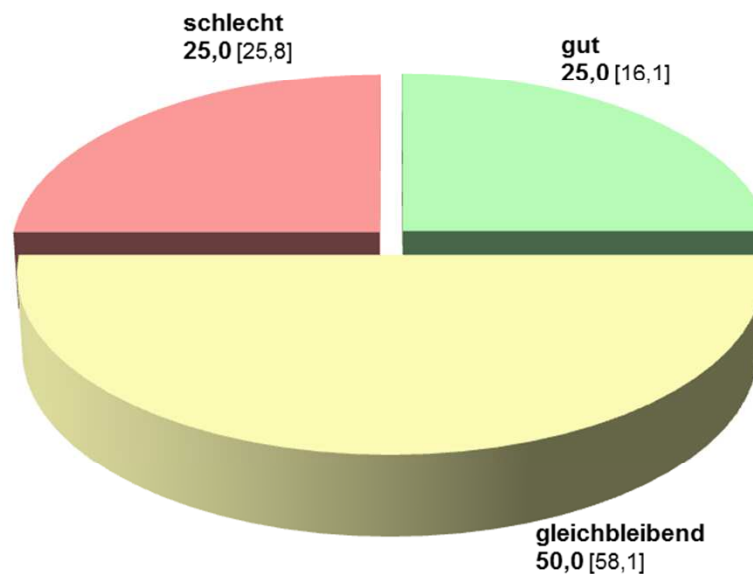
Einzelhandel 4. Quartal 2012 [3. Quartal 2012] in Prozent

Aktuelle Geschäftslage

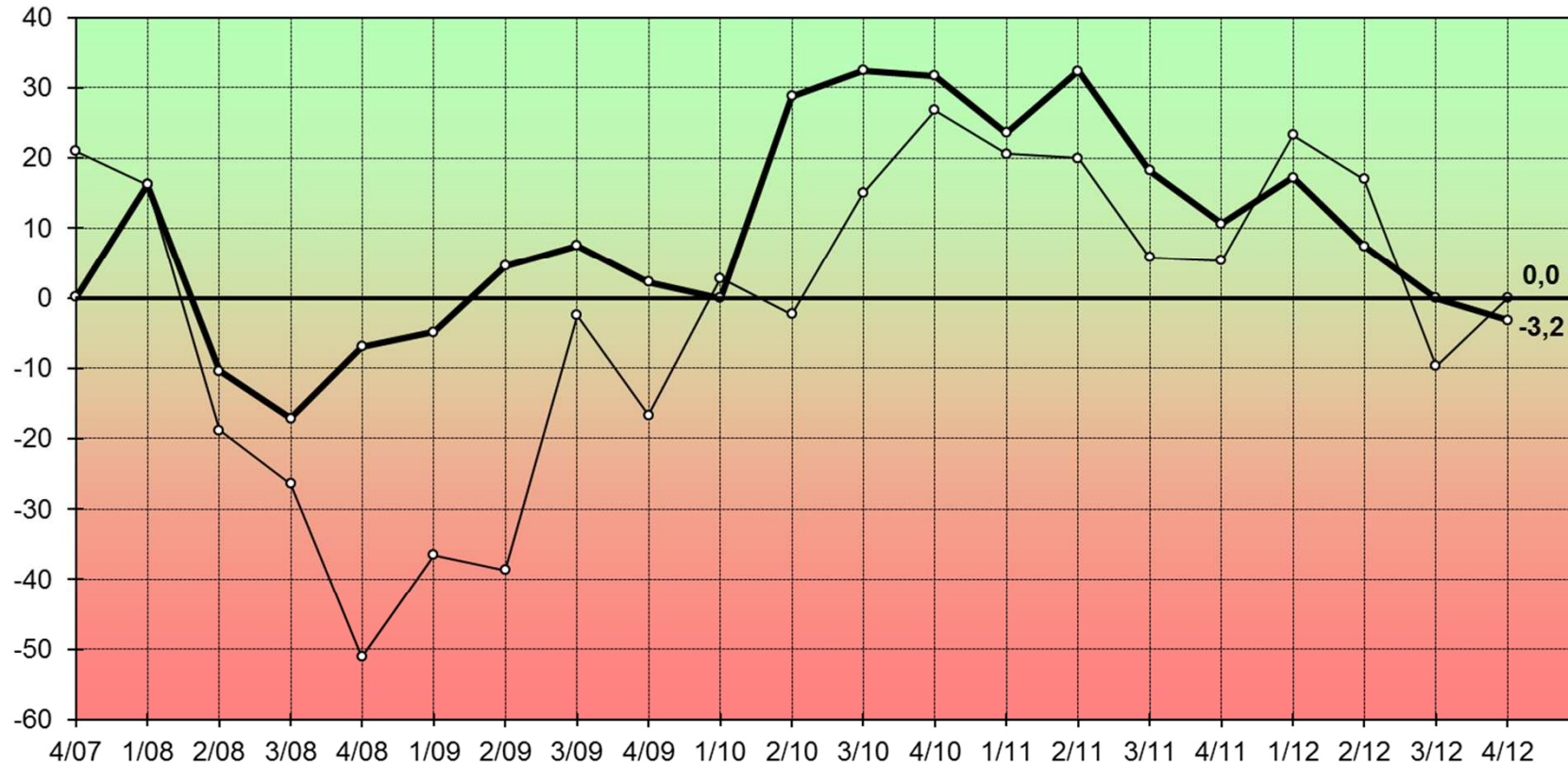


Saldo: -3,2 [0,0]

Erwartete Geschäftslage

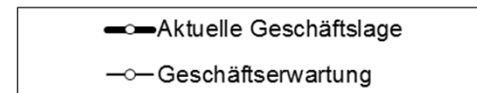


Saldo: 0,0 [-9,7]

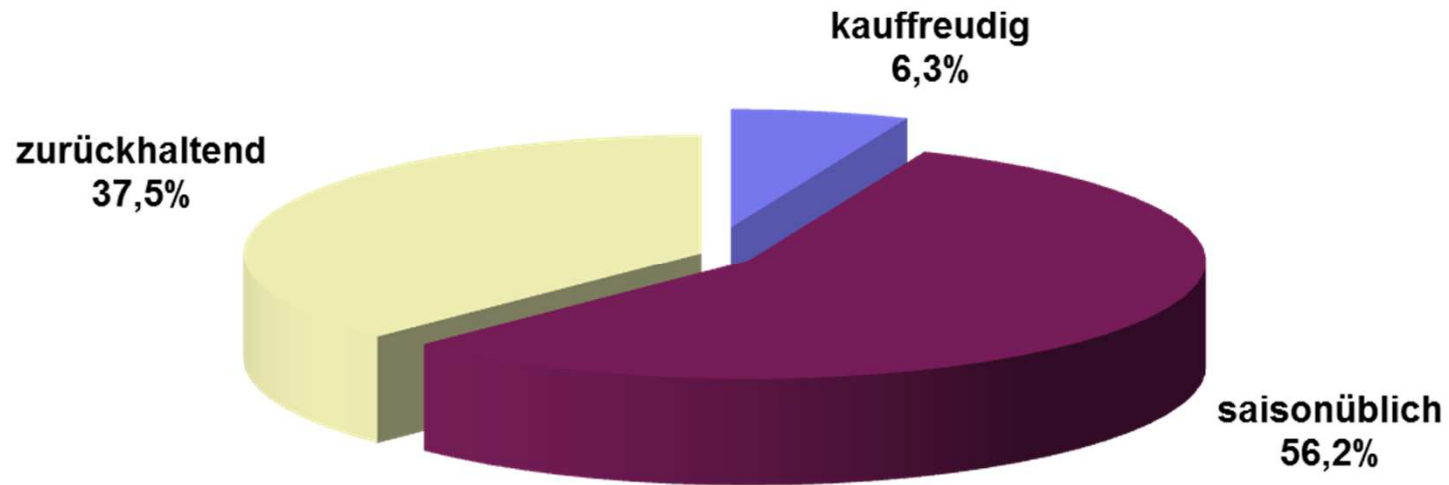
Einzelhandel *
4/2007 - 4/2012


* ohne Handel mit Kraftfahrzeugen

Die Linien geben jeweils den Saldo der Prozentanteile positiver und negativer Urteile der Unternehmen des Einzelhandels zur aktuellen Geschäftslage und zur Geschäftserwartung an.

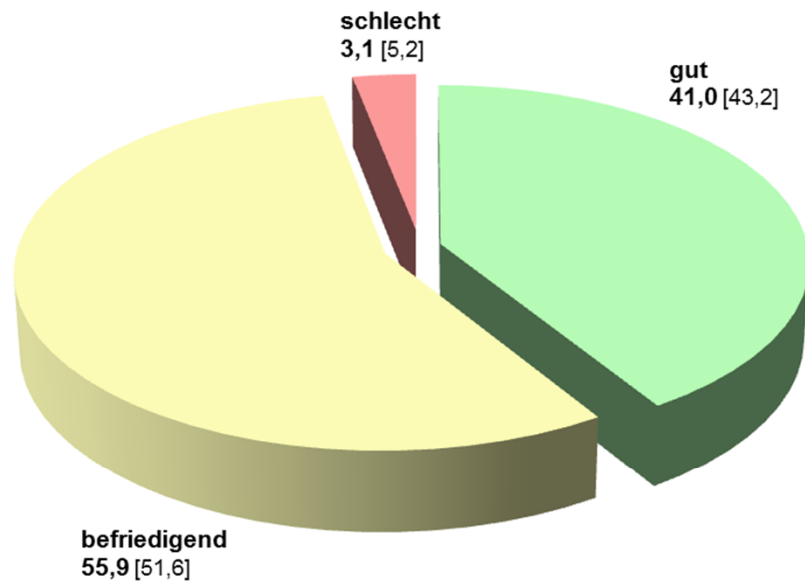


Kaufverhalten der Kunden im Einzelhandel 4. Quartal 2012



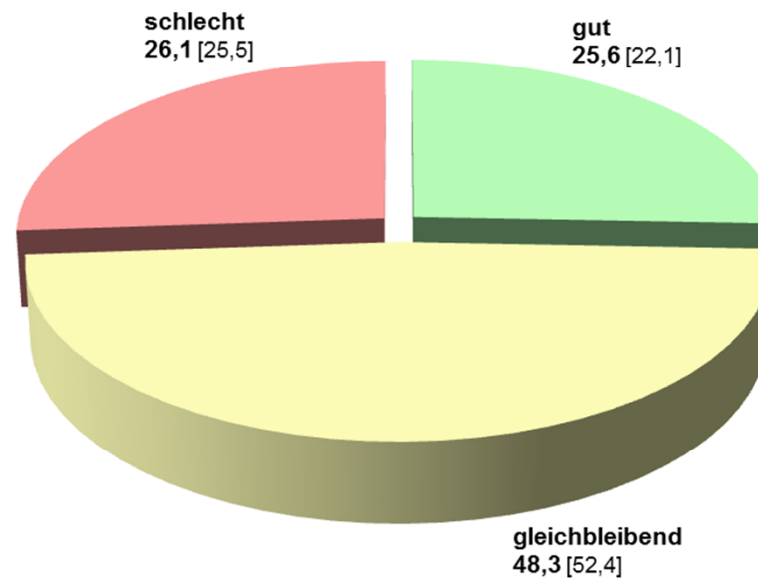
Dienstleistungen 4. Quartal 2012 [3. Quartal 2012] in Prozent

Aktuelle Geschäftslage

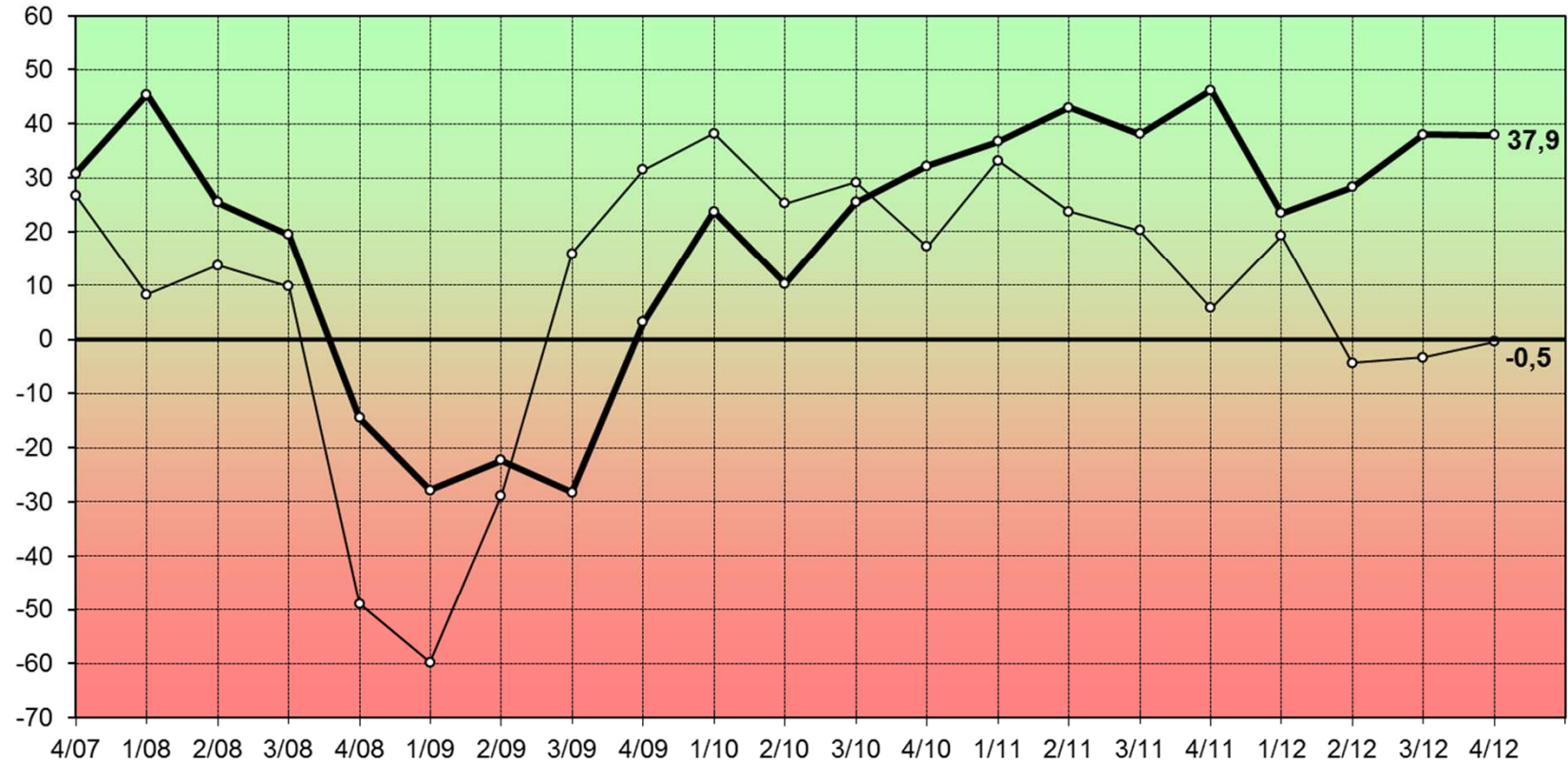


Saldo: 37,9 [38,0]

Erwartete Geschäftslage

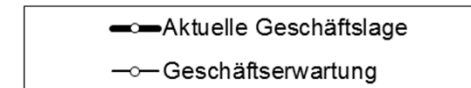


Saldo: -0,5 [-3,4]

Dienstleistungen *
4/2007 - 4/2012


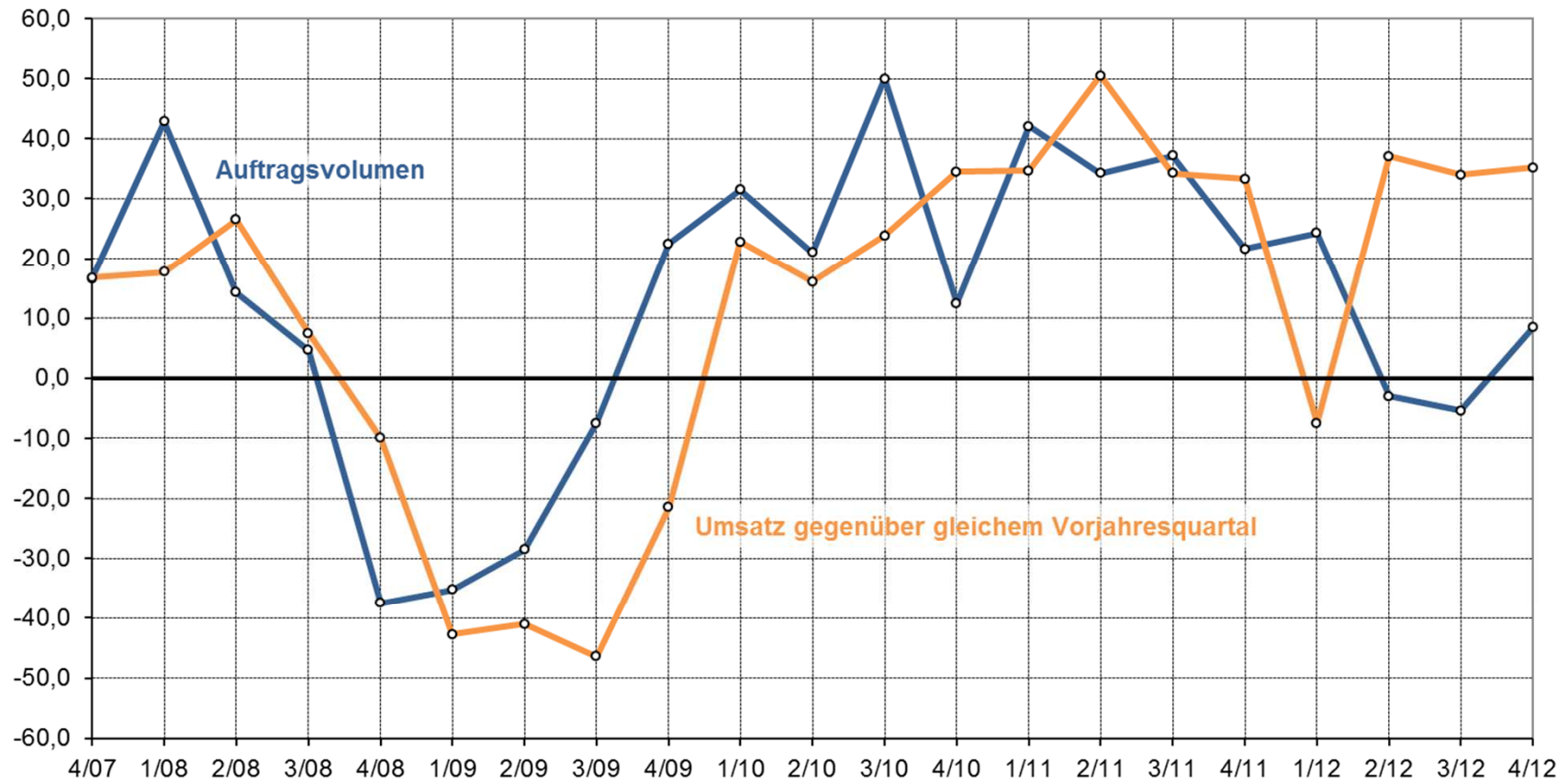
* Dienstleistungen ohne Kreditgewerbe und Hotel- und Gaststättengewerbe

Die Linien geben jeweils den Saldo der Prozentanteile positiver und negativer Urteile der Dienstleister zur aktuellen Geschäftslage und zur Geschäftserwartung an.



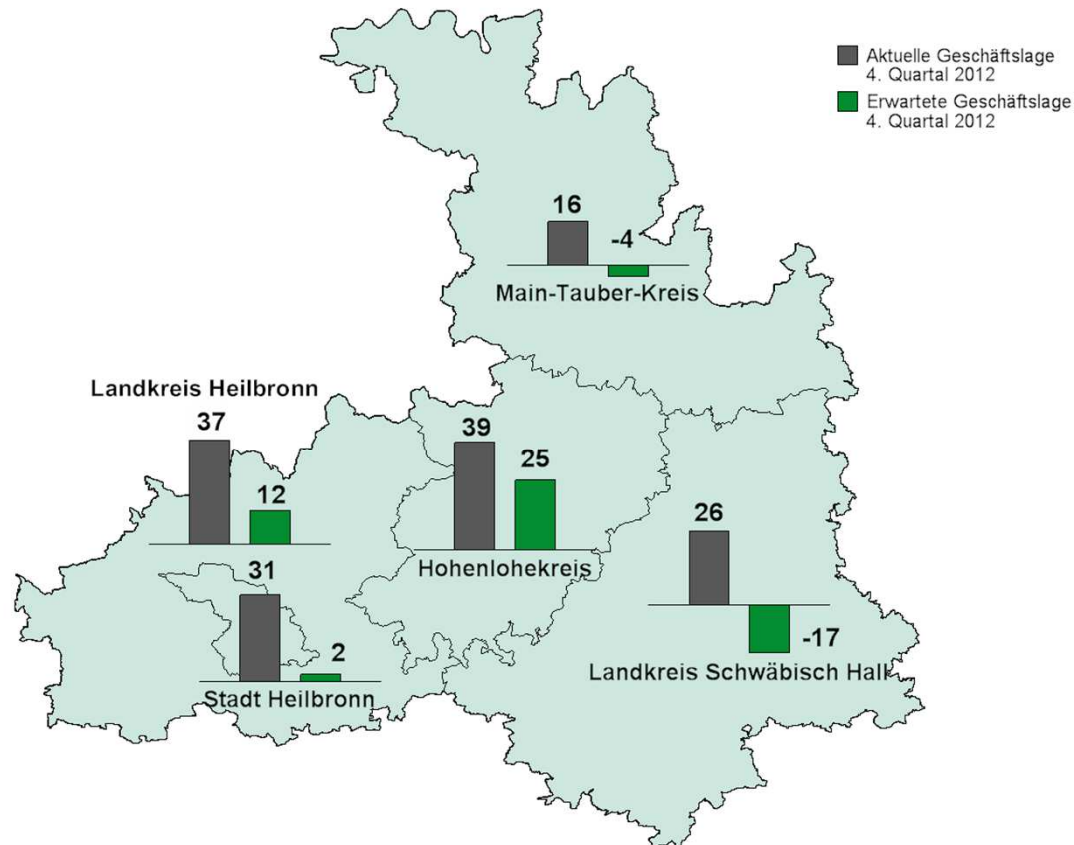
Dienstleistungen - Auftragsvolumen und Umsatz

4/2007 - 4/2012



Die Linien geben jeweils den Saldo der Prozentanteile positiver und negativer Urteile der Dienstleister zum Auftragsvolumen und zur Umsatzentwicklung gegenüber dem gleichen Vorjahresquartal an.

Aktuelle und erwartete Geschäftslage in den Kreisen der Region Heilbronn-Franken (Saldo der Prozentanteile der positiven und negativen Urteile)



Quelle: Konjunkturumfrage der IHK Heilbronn-Franken 4. Quartal 2012

Fazit:

- **Regionale Wirtschaft blickt optimistisch ins neue Jahr.**
- **Beurteilung der aktuellen Geschäftslage etwas verschlechtert.**
- **Schwäche in Europa bremst Exporte / Unternehmen halten sich mit Investitionen wegen Euro-Krise zurück.**
- **Branchen: Industrie spürt Auftragsrückgang / Bau erneut Spitzenreiter / Nachlassende Dynamik im Einzelhandel / Dienstleister halten gutes Niveau.**
- **Lage am Arbeitsmarkt bleibt stabil.**
- **Geschäftserwartungen für 2013 überwiegend zuversichtlich.**