

Pressemitteilung 1.06/2015

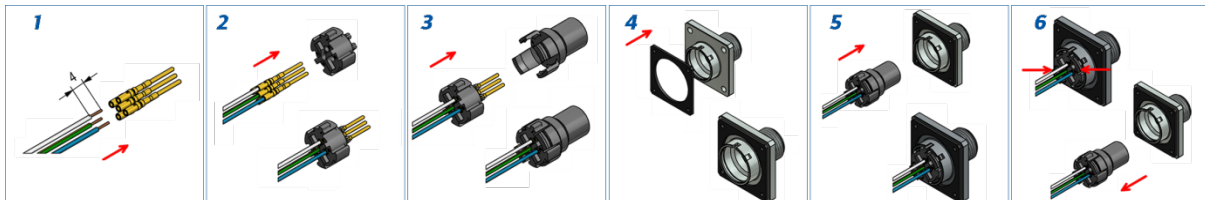
Titel: M12x1 Einbauf lansche konfektionierbar- z.B. für den Einsatz in Hydraulik Motoren



Bildtext: M12x1 Einbauf lansche konfektionierbar

CONEC erweitert sein umfangreiches M12x1 Flanschproduktportfolio um eine konfektionierbare Variante. Individuelle Applikationen erfordern Flexibilität beim Geräteanschluss. Diese Anforderungen erfüllt der neue CONEC Flanschstecker M12x1.

Der Anwender hat die Möglichkeit, das Flanschgehäuse von vorne („außen“) und die Kontakte und den Kontaktträger von der Innenseite zu montieren (Kombimontage). Dieses Konzept wird häufig bei der Herstellung von Motoren (Hydraulikmotoren) und Drehgebern angewendet.



Durch die Codierung der Schlitze im hinteren Bereich (Vierkantgehäuse) ist eine Codierung von 8 x 45° möglich, so dass bei einem gewinkelten Gegenstecker die Wunschlage des Leitungsabgangs realisiert werden kann.

Merkmale:

- Kompakte Bauform
- Flexibilität beim Geräteanschluss
- Konfektionierbar
- Demontierbar
- Leitungsabgang des gewinkelten Gegensteckers nach Kundenwunsch ausrichtbar (Vierkantgehäuse)

Anwendungsfelder:

- Antriebstechnik (z.B. Hydraulik Motoren)
- Gehäuse- und Geräteanschluss
- Drehgeberhersteller

Produktdetails:

Polzahl	Codierung	Ausführung	Bemessungs- spannung	Strombelastbarkeit	Anschluss- querschnitt	Montageart	Schutzart * in verschraubtem Zustand
4, 5, 8	A	Stecker	250 V [4-pol.] 60 V [5-pol.] 30 V [8-pol.]	4 A @ 40° [4-, 5-pol.] 2A @ 40° [8-pol.]	max 0,5 mm² [4-,5-pol.] max. 0,34 mm² [8-pol.]	Front-und Hinter- wandmontage	IP67

Im Fall einer Veröffentlichung freuen wir uns über ein Belegexemplar, gern auch als PDF.