

## Pressemitteilung METOCHECK MiniScope

ASMETEC GmbH in 67294 Orbis bietet ein kleines USB-Digitalmikroskop mit reichhaltigem Zubehör an. Das preiswerte Gerät eignet sich insbesondere zur Detailaufnahme und Vermessung auf ebenen und runden Objekten und soll teure Laborausstattung in Unternehmen ergänzen. Oftmals werden schnell Detailaufnahmen benötigt, um Entscheidungen zu treffen. Mit dem MiniScope kann dies nun an jedem Arbeitsplatz geschehen, ohne dass für ein Digital-Messmikroskop große Investitionen nötig sind. Einmal kalibriert liefert es zuverlässige Messergebnisse mit genügender Genauigkeit.

Es ist leicht zu installieren (USB-Anschluss, Auto-Install-Treibersoftware) und eignet sich für eine Vielzahl industrieller und privater Anwendungen.

Schon mit dem Basic-Paket (MiniScope und Software) kann man schnell und einfach gute Aufnahmen in 40/140facher Vergrößerung von Leiterplattenausschnitten, Filmen, Oberflächen, Werkzeugen, Textilien, Drucken, Mikroätzteilen, Schleif- und Drehteilen usw. machen.

Die Bilder können gespeichert und mit Bildbearbeitungssoftware auch weiter bearbeitet werden. Das Ganze gibt es nun schon für 299,00 Euro (+ MWSt)



METOCHECK MiniScope



Light Table



Hardcase

In der Pro-Version für 599,00 Euro + MWSt gibt es zusätzlich zum METOCHECK MiniScope die Messsoftware Video-Toolbox-Pro, mit vielen Messfunktionen. In die Bilder können auch Kommentare mit allen Windows-Schriftarten und in verschiedenen Farben eingebracht werden.

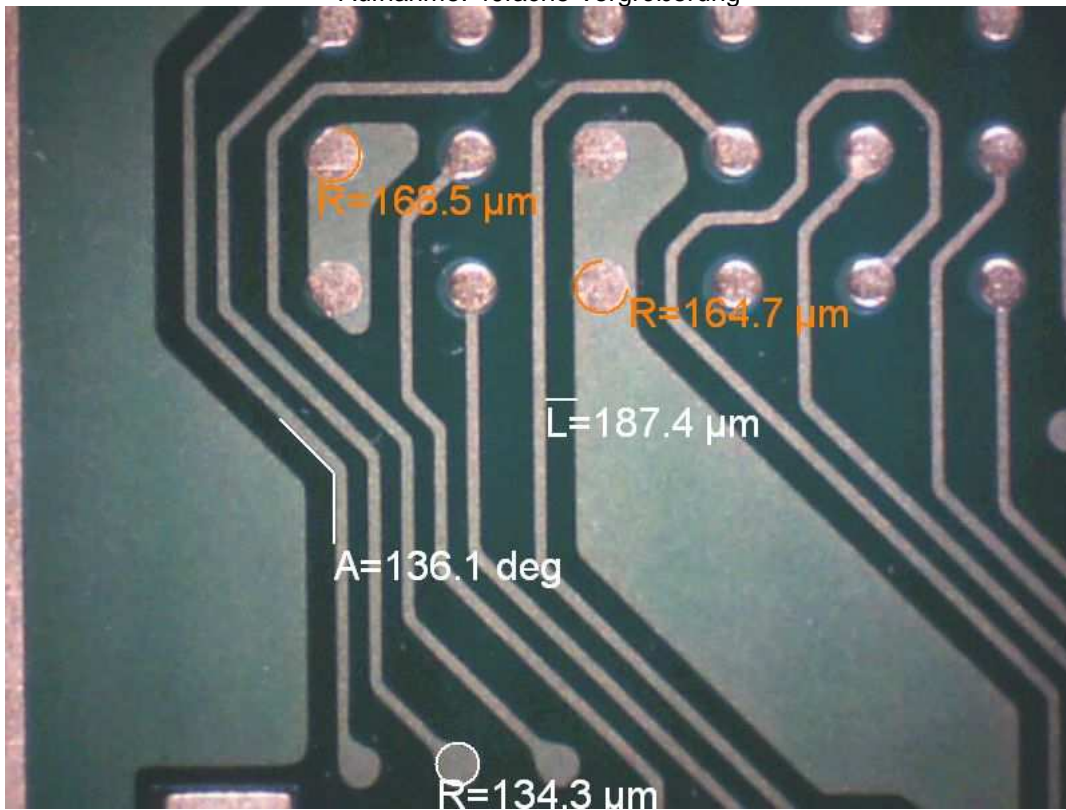
Außerdem liefert ASMETEC dazu einen batteriebetriebenen Leuchttisch für Unterlicht Beleuchtung und ein Hardcase zum Aufbewahren des Systems.

Als Zubehör sind verschiedene Stative, Abstandshalter, Software-Plugins und MiniScope Mikroskope mit IR- bzw. UV-LED lieferbar. Für MAC-Rechner gibt es eine optionale Treibersoftware, das das System in der Grundausstattung für die Windows-Versionen ab Windows 98 eingerichtet st.

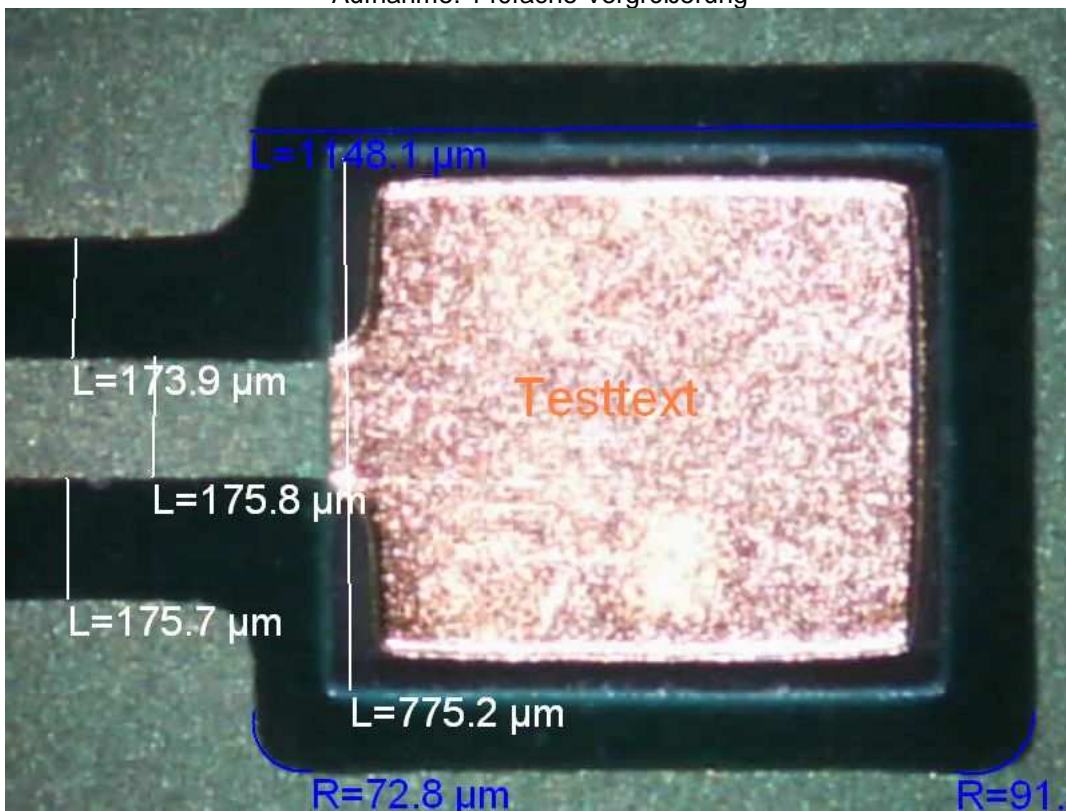
## Qualitätsdokumentation superschnell und zum Portokassenpreis!

**Nachfolgend finden Sie Aufnahmen aus dem Leiterplatten- und Bestückungsbereich:**

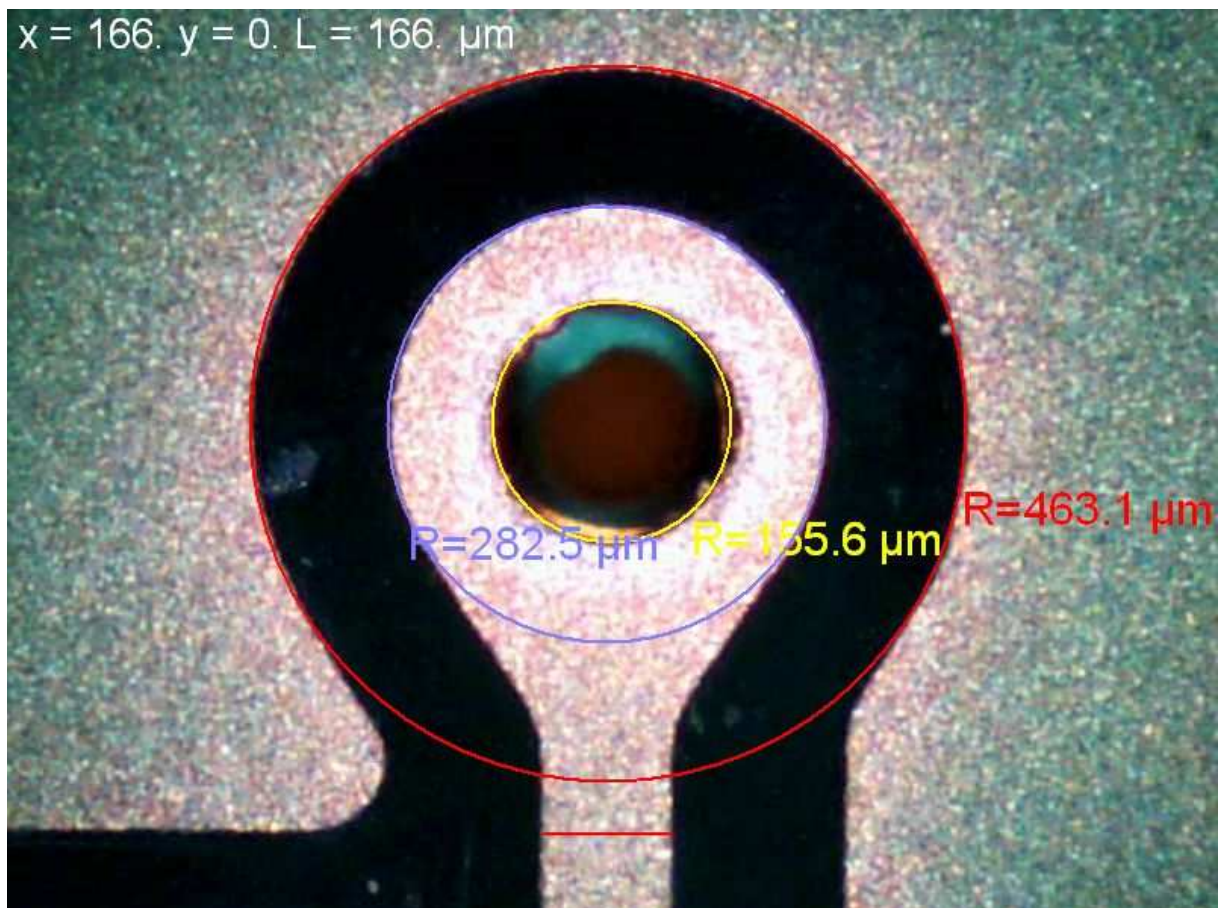
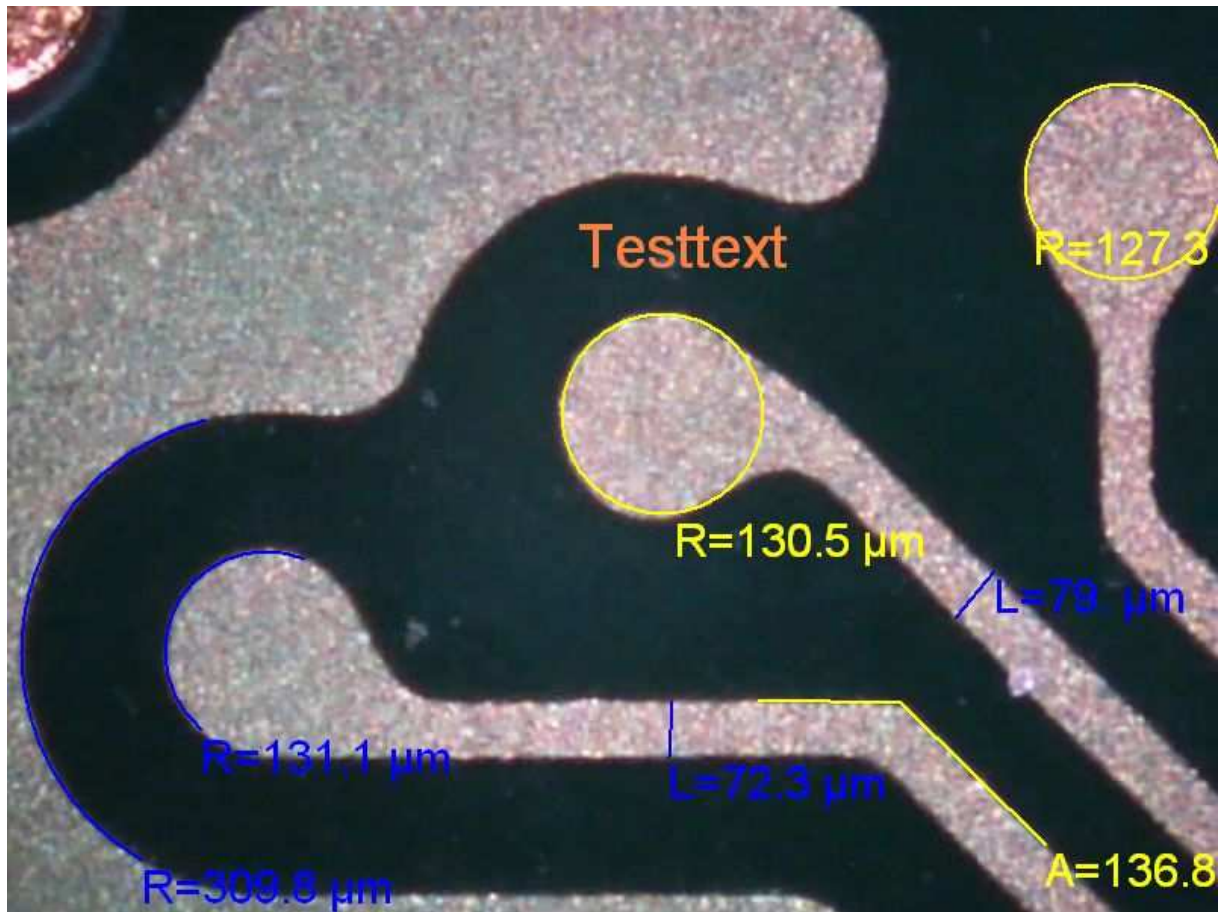
Aufnahme: 40fache Vergrößerung

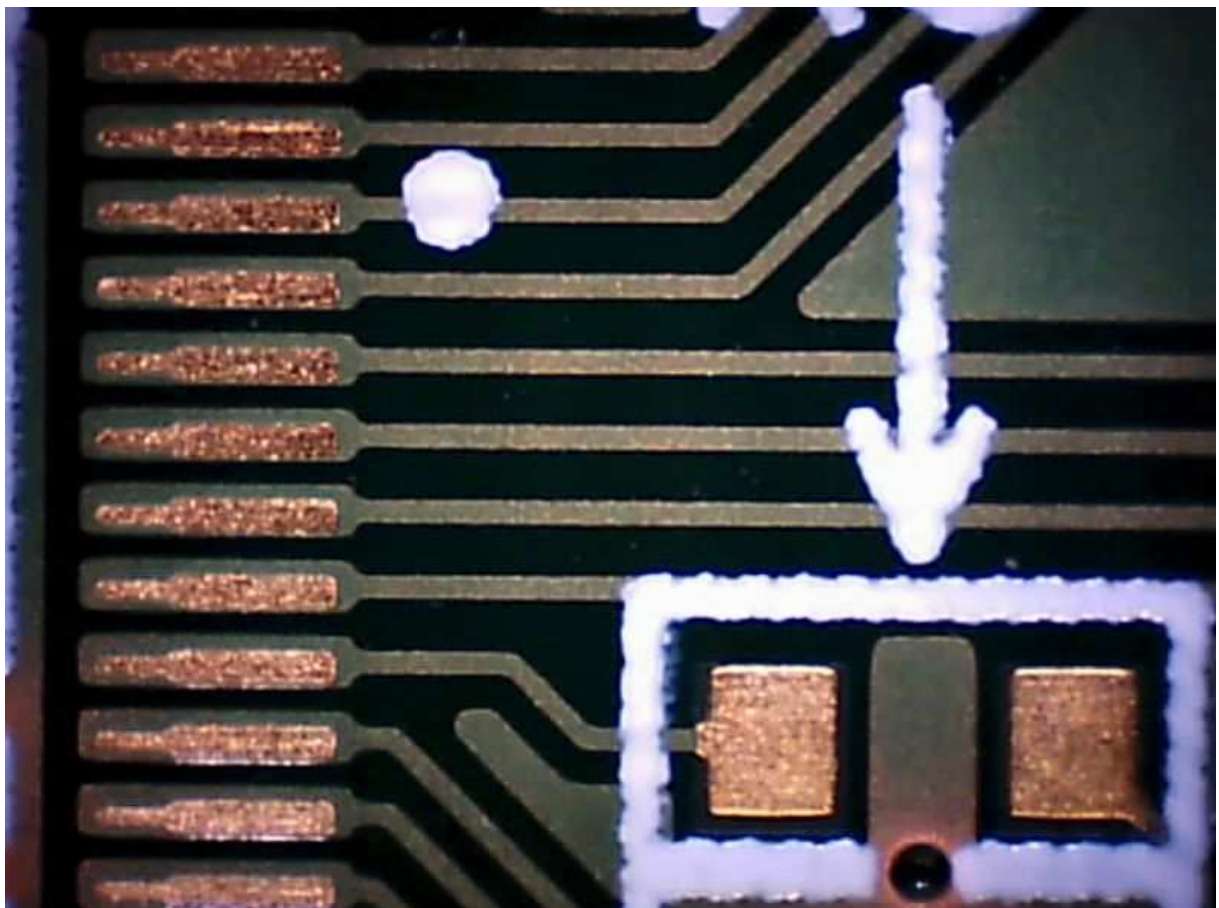
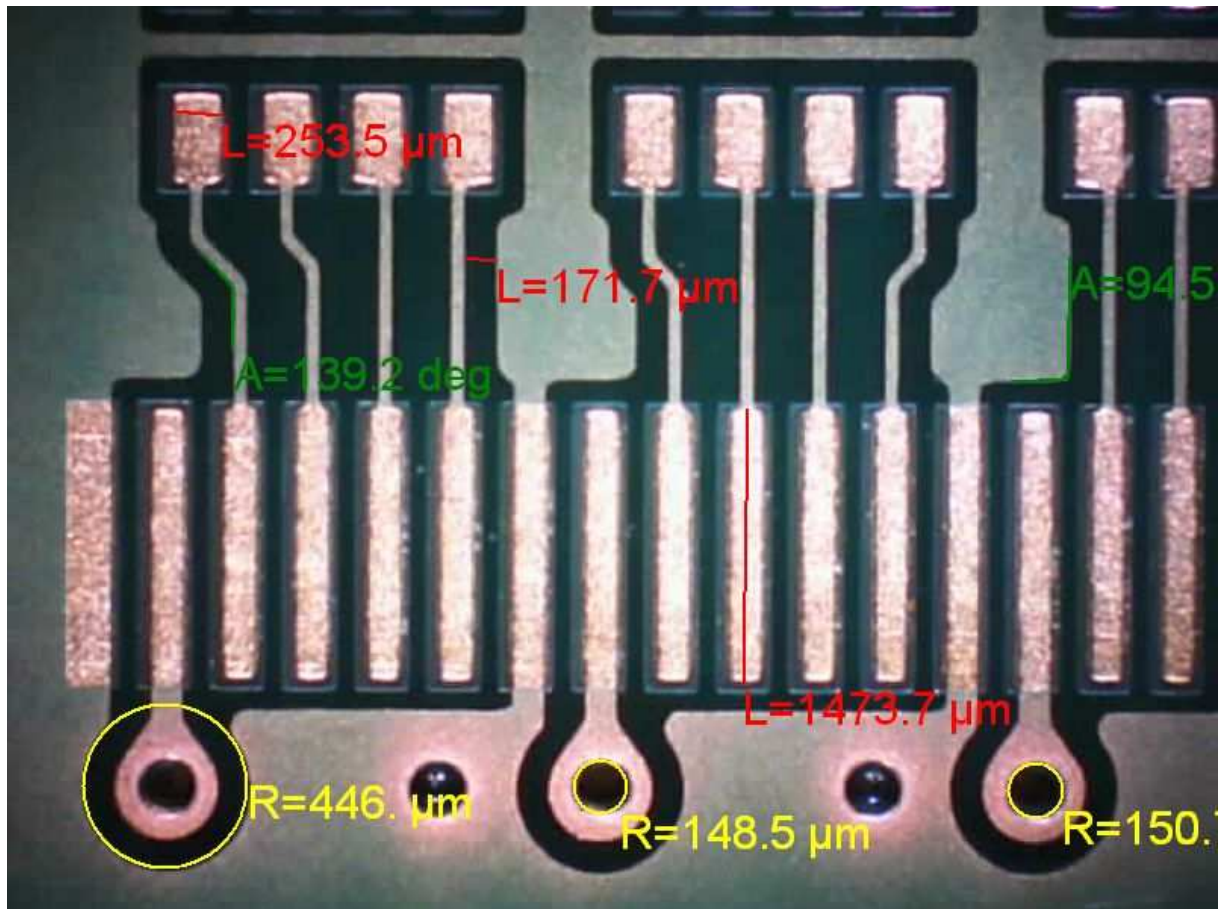


Aufnahme: 140fache Vergrößerung

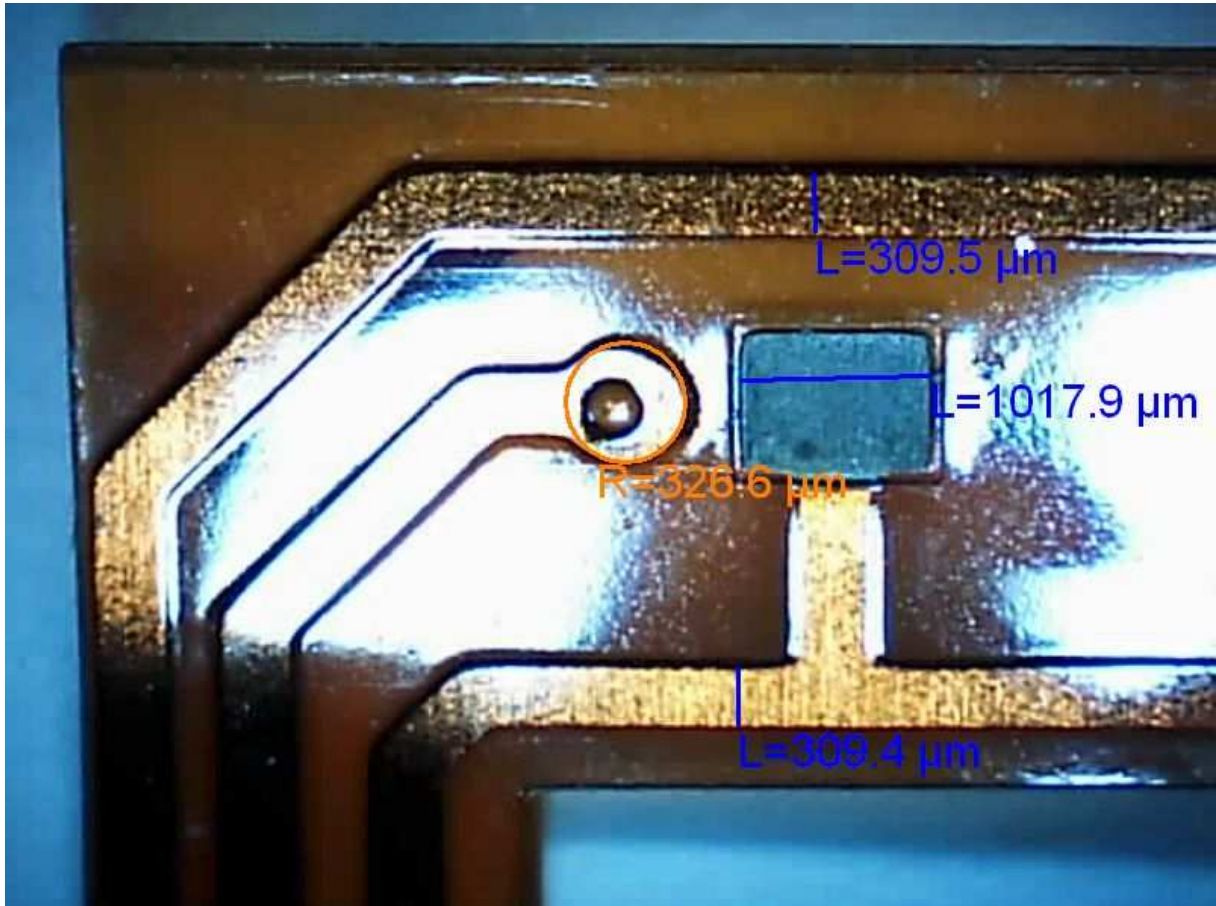


Aufnahme: 140fache Vergrößerung

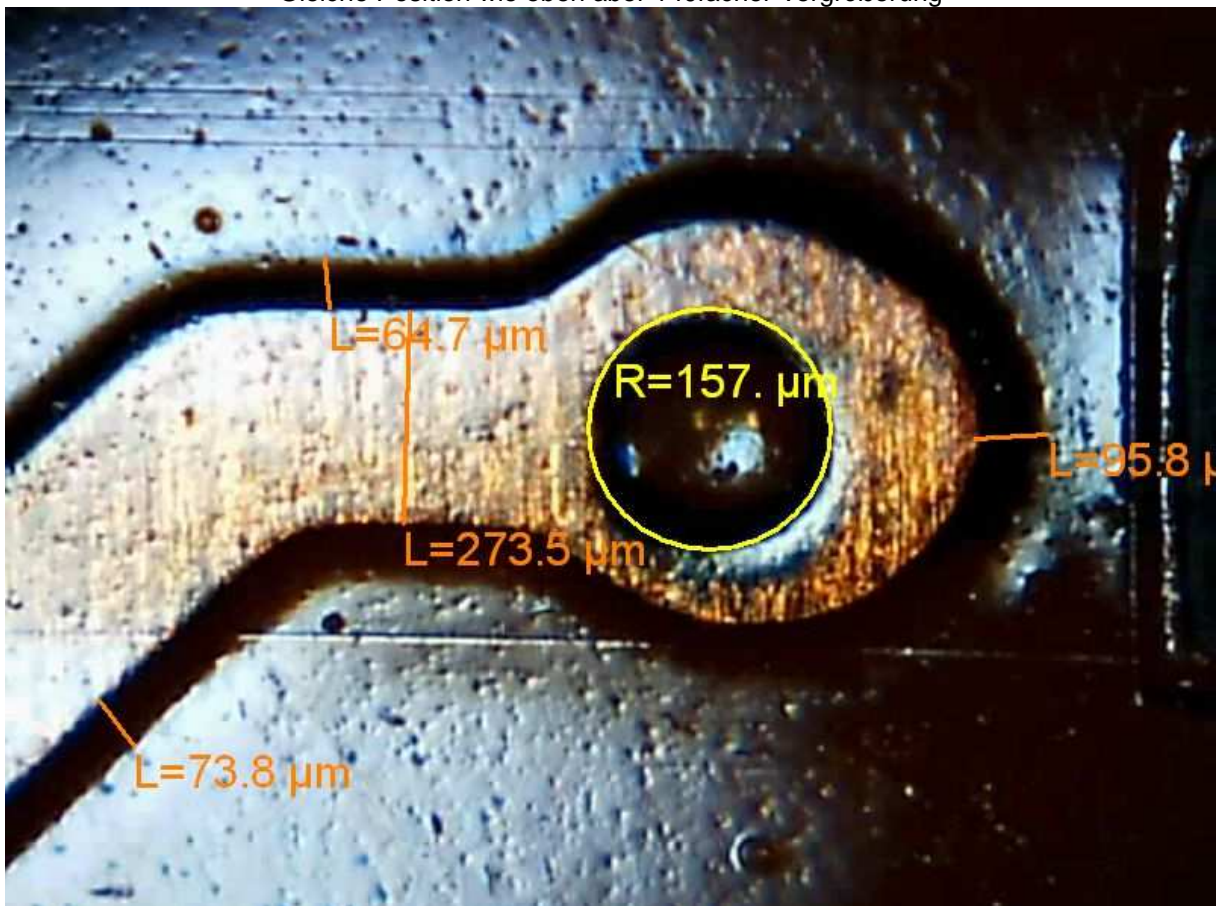




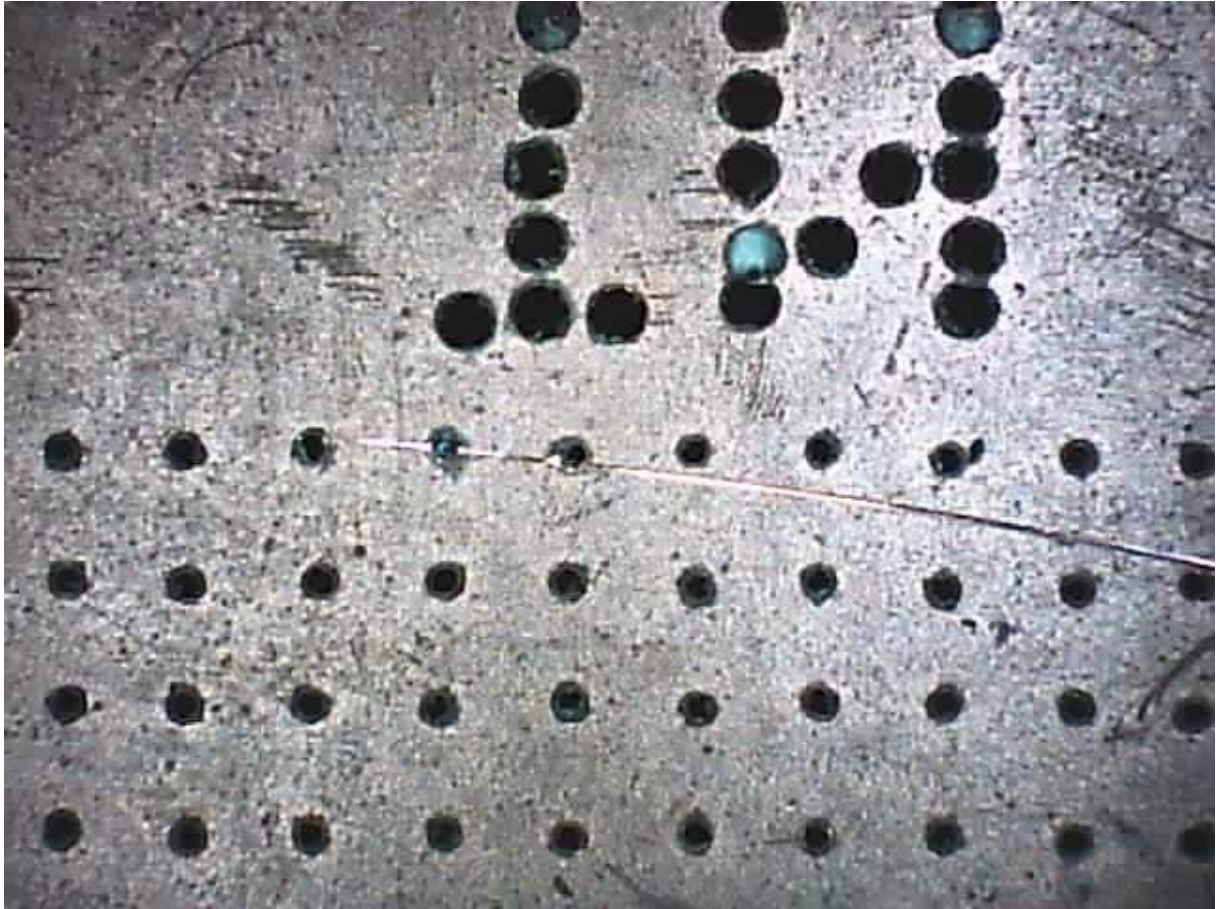
Aufnahme: Flexible Leiterplatte, 40fache Vergrößerung



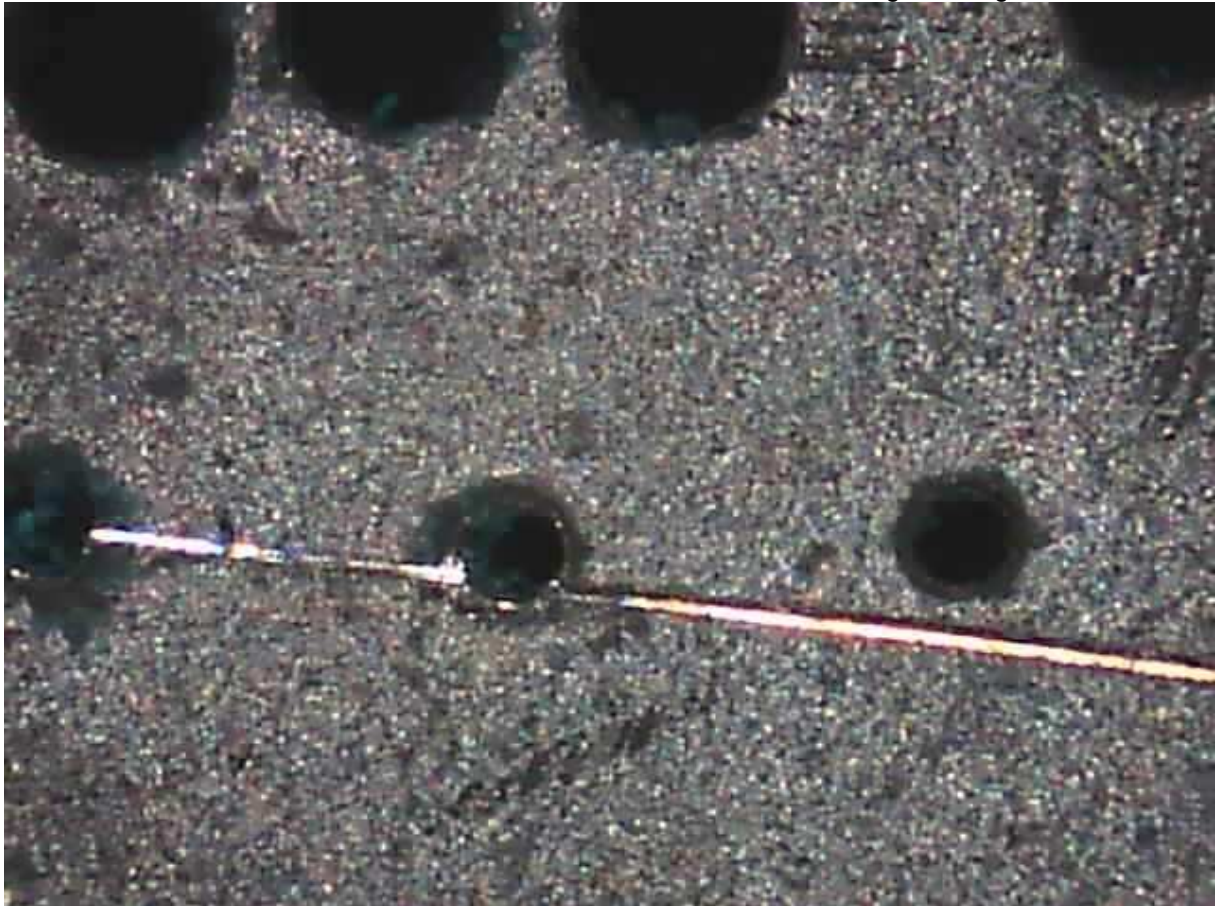
Gleiche Position wie oben aber 140facher Vergrößerung



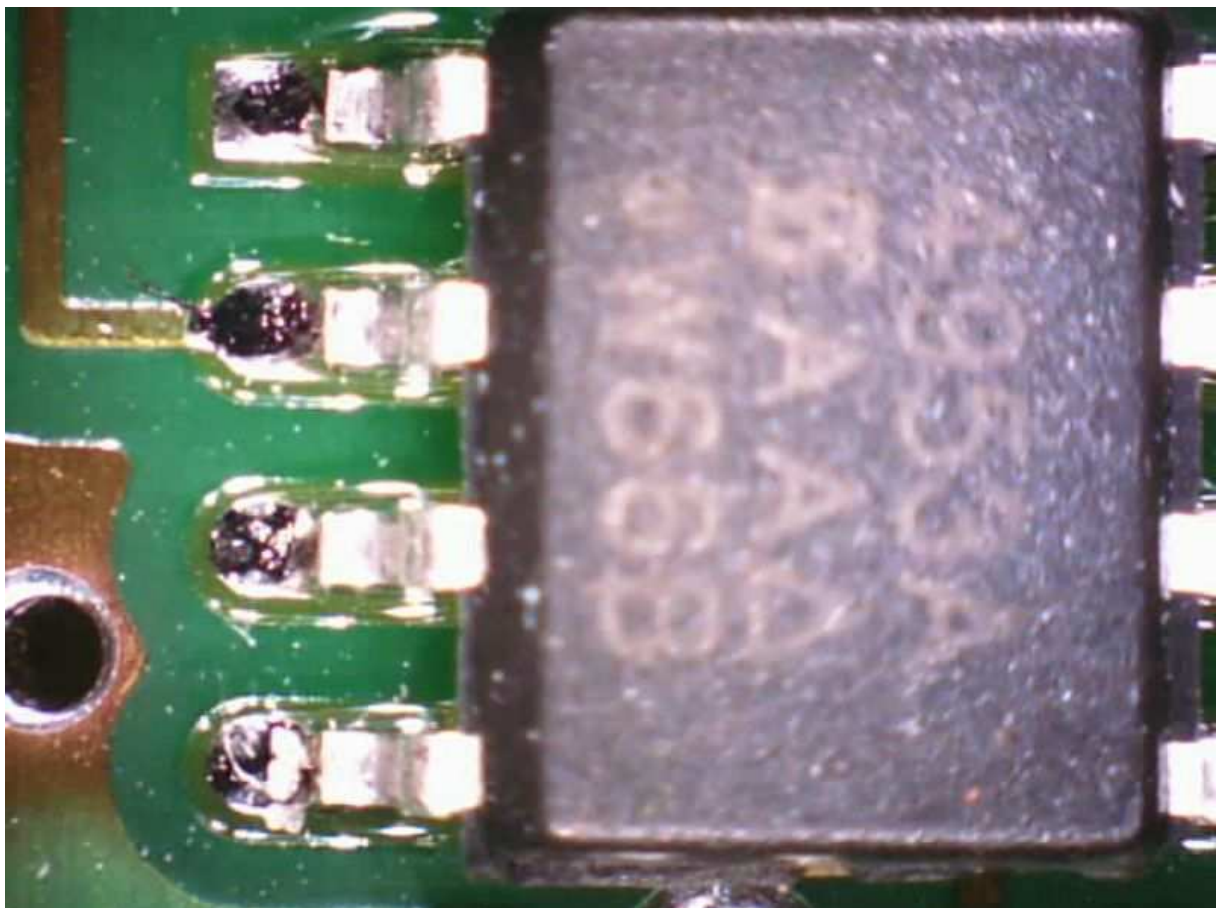
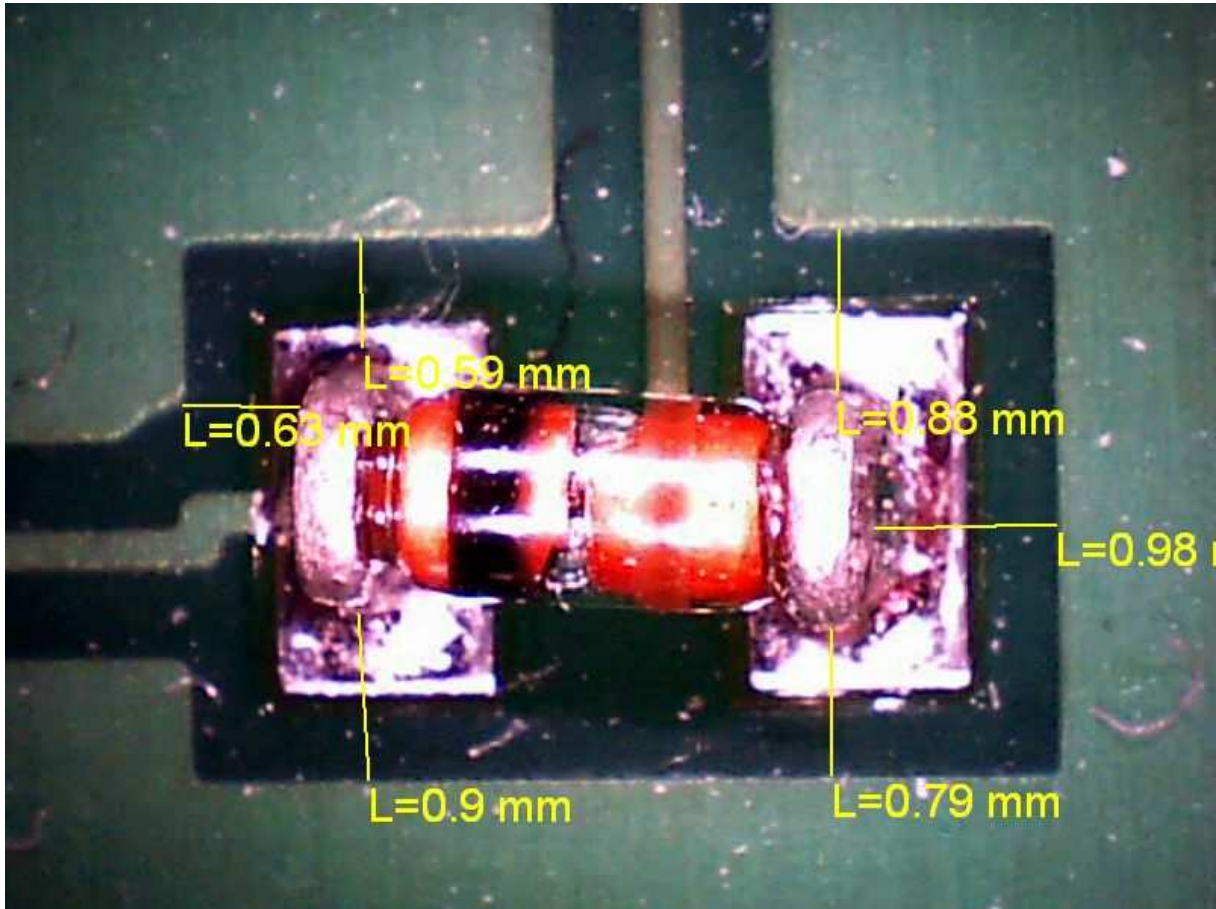
Aufnahme: Gebohrte Leiterplatte mit 0,1 mm / 0,2 mm Bohrungen, 40fache Vergrößerung



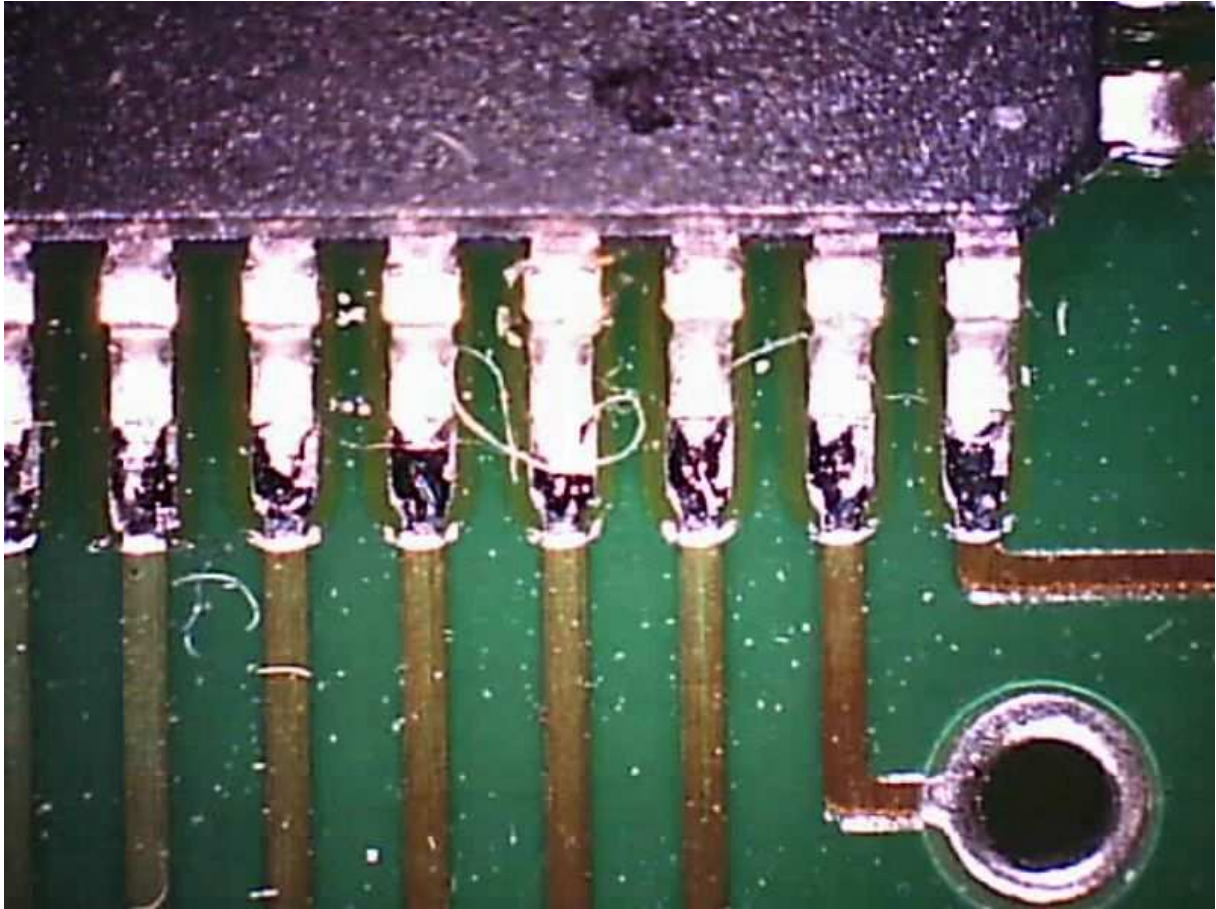
Aufnahme: Gleiche Position wie oben, aber 140fache Vergrößerung



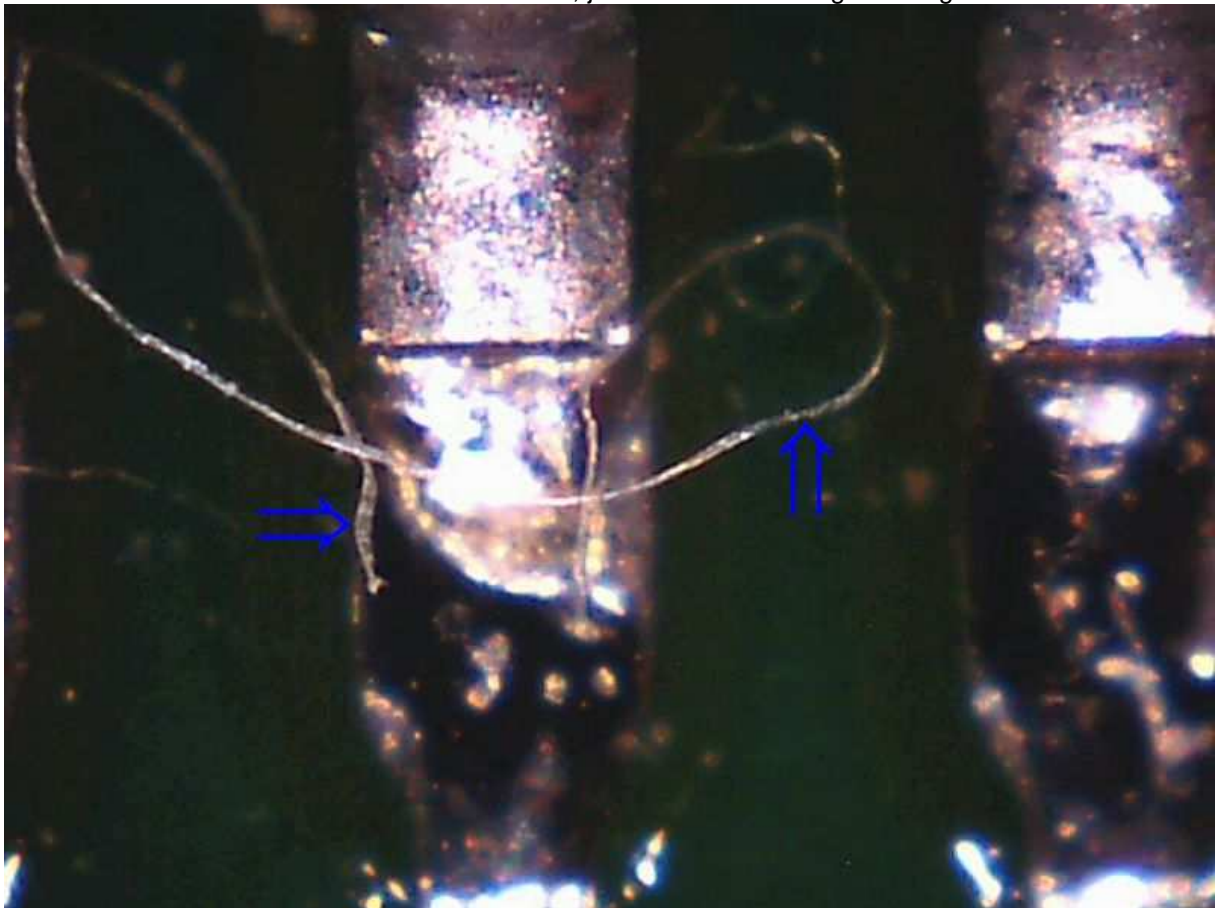
Aufnahme: Bestückte Leiterplatte, 40fache Vergrößerung



Aufnahme: Bestückte Leiterplatte, 40fache Vergrößerung



Gleiche Position wie oben, jedoch 140fache Vergrößerung





## METOCHECK Mini-Scope



USB Mikroskop mit Treiber und (Mess)Software für  
Microsoft Windows Computer  
*Funktioniert auch mit Laptops*

### Was ist das METOCHECK Mini-Scope?

Das METOCHECK Mini-Scope ist ein handliches digitales Mikroskop. Es hat kein Okular, man sieht das Bild direkt auf dem Computer-Monitor nachdem die mitgelieferte Treiber-Software installiert und das Mikroskop am USB-Port angeschlossen wurde.. Alles was Sie auf dem Monitor sehen kann auch als Bild auf Ihrer Festplatte gespeichert werden.

Mit der optionalen Messsoftware ToolBox-Pro können auch **präzise Messungen** von Längen, Winkeln, Radien usw. vorgenommen werden, so dass das METOCHECK Mini-Scope zum preiswerten aber sehr leistungsfähigen Messmikroskop wird.

Die einfachste Anwendung und das handliche Format machen das Mini-Scope zum idealen Digitalmikroskop an allen Arbeitsplätzen wo eine schnelle und unkomplizierte Detailansicht (auch mit Messdaten) benötigt wird. Es ist keinesfalls als Ersatz für teure Labormikroskope gedacht, sondern als sinnvolle und preiswerte Ergänzung am individuellen Arbeitsplatz, durch deren Anwendung gerade teure Laborarbeiten reduziert und Entscheidungen schneller getroffen werden können.

Leiterplatten ob bestückt oder unbestückt, Filme, Innenlagen, Oberflächenstrukturen auf allen möglichen Materialien, Materialprüfungen in der Werkzeug- oder Bauindustrie, Druck- und Gewebestrukturen usw. können im Handumdrehen dokumentiert, gespeichert und weitergeleitet werden.

Auch im Privatbereich (z.B. für Sammler), in der Schule, beim Studium oder bei Seminaren und Schulungen findet das Mini-Scope sinnvolle Anwendung. Es eignet sich auch als bequeme Lesehilfe für Sehbehinderte, die so bequem Bücher und Zeitschriften am Computermonitor in großer Schrift lesen können.

Insekten, Pflanzen, (Edel)Steine, Münzen, Briefmarken, Schmuck, Sammelkarten, Miniaturen, elektronische Bauteile, kleinste Schriften in Bedienungsanleitungen, CD-Songbüchern, auf Rezepten usw. – letztlich alles, was man genauer und vergrößert ansehen will, kann man mit dem Mini-Scope auf den Computerbildschirm bringen.

Das METOCHECK Mini-Scope gibt es in verschiedenen Versionen, auch für UV- und IR-Anwendungen.

Die Anwendungsmöglichkeiten sind schier endlos.

Ausführliche Informationen findet man auf der w3ebsite von Asmetec: [www.asmetec.de/video.htm](http://www.asmetec.de/video.htm) und direkt bei Asmetec: [info@asmotec.de](mailto:info@asmotec.de) bzw. [www.asmetec.de](http://www.asmetec.de)



ASMETEC GmbH – Am Koppelberg 1 – D-67294 Orbis – Germany

FON: +49-6352-7024-810 – FAX +49-6352-7024-899 – [www.asmetec.de](http://www.asmetec.de) – [info@asmotec.de](mailto:info@asmotec.de)