


Bochum | Bottrop | Dortmund
Duisburg | Ennepe-Ruhr-Kreis
Essen | Gelsenkirchen | Hagen
Hamm | Herne | Kreis Recklinghausen
Kreis Unna | Kreis Wesel
Mülheim an der Ruhr | Oberhausen

wirtschaftsförderung **metropoleruhr**

Lokale Ergebnisse der Gewerbeflächenanalyse

Wirtschaftsflächen Ruhr 2009



Pressekonferenz am 17. Juni 2009
bei der Industrie- und Handelskammer zu Bochum

wirtschaftsförderung **metropoleruhr**

Wirtschaftsflächen Ruhr 2009 Verfügare Gewerbe- & Industrieflächen in der Metropole Ruhr

Flächenerfassung & -bewertung

ruhrAGIS + 53 Stadtgespräche (immer: Wirtschaftsförderer + Planer)

- FNP & Bebauungsplanfestsetzungen
- GE- / GI- / gewerberelevante SO-Flächen
- Nettoflächen (= nur tatsächlich vermarktbar m²)
- Ausschluss von Flächen
- Nutzungskategorien
- zeitliche Verfügbarkeit
- Aufbereitungsbedarf
- Erschließungsbedarf
- Vermarktungserfahrung
- lokale & regionale Flächennachfrage



Wirtschaftsflächen Ruhr 2009 Verfügare Gewerbe- & Industrieflächen in der Metropole Ruhr

ha	Flächengröße der Stadt	gewerbliche Baufläche nach FNP 1	verfügbare gewerbliche Flächen 2	dünn mit Aufbereitungsbedarf 3	überw. Erschließungsbedarf 4	dünn Bauelementen	kurzfristig 5	mittelfristig 6	langfristig 7	Kreis Ruhr 8
kreisfreie Städte										
Bochum	14.543	1.594	150	61	36	25	86	24	40	28
Bottrop	10.061	522	65	16	20		23	31	10	18
Dortmund	28.037	1.690	329	160	122	17	143	62	123	146
Duisburg	23.281	2.988	252	111	115		162	84	6	
Essen	21.038	1.552	95	35		10	35	34	25	
Gelsenkirchen	10.496	1.325	130	60		7	38	75	31	20
Hagen	16.036	866	62	6	9	7	35	17	10	9
Hamm	22.624	1.098	202	6	23	5	139	44	19	4
Herne	5.141	732	79	30	24		10	34	34	
Mülheim an der Ruhr	9.129	865	58	11			11	17	30	
Oberhausen	7.704	825	63	23	6		38	26		
Summe kreisfreie Städte	168.080	13.926	1.484	508*	357*	71	721*	447	328	224*

kurz-
mittel-
&
langfristig
verfügbar

kreisfreie Städte

Ergebnisse regional

Wirtschaftsflächen Ruhr 2009 Verfügare Gewerbe- & Industrieflächen in der Metropole Ruhr

ha	Flächengröße der Stadt	gewerbliche Baufläche nach FNP 1	verfügbare gewerbliche Flächen 2	dünn mit Aufbereitungsbedarf 3	überw. Erschließungsbedarf 4	dünn Bauelementen	kurzfristig 5	mittelfristig 6	langfristig 7	Kreis Ruhr 8
Kreise										
Ennepe-Ruhr-Kreis	40.832	1.940	151				32	94	6	53
Kreis Recklinghausen	76.036	3.856	429	116	161	18	105	260	66	240
Kreis Unna	54.269	2.470	401	13	12	233	41	129	68	
Kreis Wesel	104.251	3.069	428	43	79	22	224	32	172	82
Summe Kreise	275.388	11.035	1.409	172	248	84	666*	339*	419	410
Summe Kreise und kreisfreie Städte	443.468	24.960	2.893	680	605	154	1.376	788	747	634

kurz-
mittel-
&
langfristig
verfügbar

Kreise

Ergebnisse regional


Wirtschaftsflächen Ruhr 2009 Verfügare Gewerbe- & Industrieflächen in der Metropole Ruhr

Anteil verfügbarer Flächen / FNP

= 10,6 % in den kreisfreien Städten
= 12,8 % in den Kreisen

erhebliche Unterschiede vor Ort


Kreis Wesel	=	<u>13,9</u> %	Dortmund	=	<u>19,5</u> %
Kreis Unna	=	<u>16,2</u> %	Hamm	=	<u>18,4</u> %
EN-Kreis	=	<u>9,2</u> %	Duisburg	=	<u>8,4</u> %
Kreis Recklinghausen	=	<u>11,1</u> %	Essen	=	<u>6,1</u> %
			Hagen	=	<u>6,4</u> %
			Oberhausen	=	<u>7,6</u> %



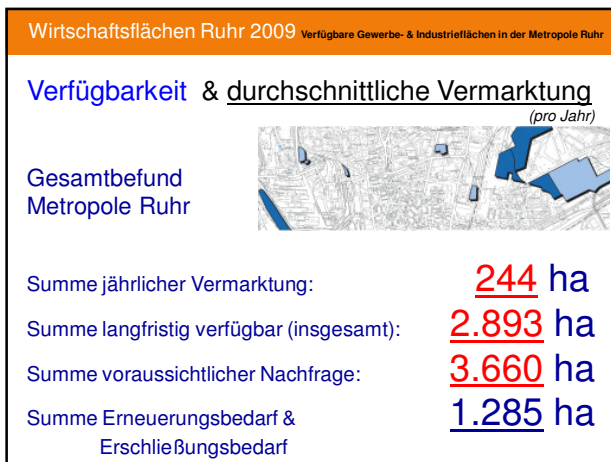
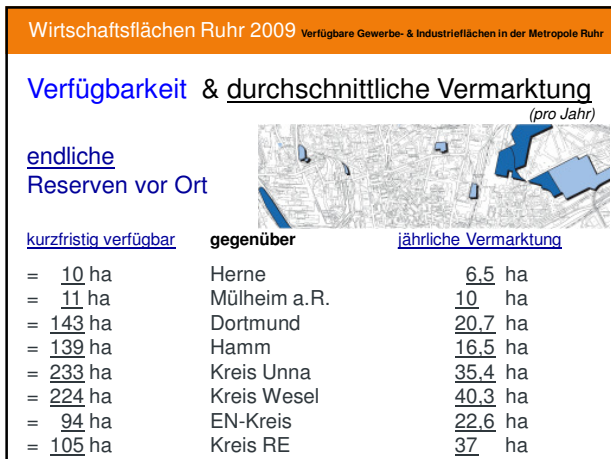
Wirtschaftsflächen Ruhr 2009 Verfügare Gewerbe- & Industrieflächen in der Metropole Ruhr

Zusammen: Aufbereitungs- und Erschließungsbedarf

unterschiedliche Handlungsbedarfe vor Ort



= <u>47</u> % Dortmund	Kreise:
= <u>77</u> % Duisburg	= <u>3,2</u> % UN
= <u>46</u> % Gelsenkirchen	= <u>28,5</u> % WES
= <u>26</u> % Essen	= <u>61,1</u> % RE
= <u>12</u> % Hamm	= <u>0</u> % EN
= <u>18</u> % Mülheim an der Ruhr	



- Wirtschaftsflächen Ruhr 2009 Verfügbare Gewerbe- & Industrieflächen in der Metropole Ruhr
- ### 1) Maßnahmen zur Unterstützung der regionalen und interkommunalen Zusammenarbeit
- Gemeinsame **Beratung** der Ergebnisse
Definition von Maßnahmen und Projekten
 - Fortschreibung** der Analyse „Wirtschaftsflächen Ruhr 2009“ als permanentes, regionales Flächenmonitoring auf der Basis von ruhrAGIS
 - Umsetzung der kurz- und mittelfristigen Projekte zur gewerblichen Flächenentwicklung im „**Konzept Ruhr**“ auf der Basis von Landesförderung
 - Weitere Absprachen und Maßnahmen zur Entwicklung **interkommunaler Gewerbegebiete**

- Wirtschaftsflächen Ruhr 2009 Verfügbare Gewerbe- & Industrieflächen in der Metropole Ruhr
- ### 2) Absprachen und Vereinbarungen mit der Landesregierung zur zukünftig koordinierten Entwicklung gewerblicher Bauflächen in der Metropole Ruhr
- Themen der Flächenkonferenz im Herbst 2009:
- Systematische **Förderung** von Flächenprojekten auf der Basis des Konzepts Ruhr und der Analyse „Wirtschaftsflächen Ruhr 2009“
 - Förmliche **Vereinbarungen über Großprojekte** im Landesinteresse

