

Pressemitteilung

Erstmals in der Wohnungswirtschaft: Arbeitsabläufe mit aktuellem Fachwissen verknüpft

Die ERP-Lösung Haufe wowinex liefert digitale Prozessunterstützung mit Zugriff auf Musterverträge, aktuelle Gerichtsentscheide und weitere Arbeitshilfen – neues BGH-Urteil zu Schönheitsreparaturen bereits integriert

Freiburg, 30. Juni 2015 – In vielen Wohnungsunternehmen werden zurzeit die Betriebs- und Nebenkostenabrechnungen für die Mieter erstellt. Jedes Jahr stehen die Sachbearbeiter erneut vor der Frage: Was muss berücksichtigt werden? Was hat sich geändert? Das gilt auch bei Neuvermietungen: Welche neuen Regelungen zu Miet- und Nutzungsverträgen gibt es?

Jahr für Jahr gibt es 20 bis 30 neue Gerichtsurteile zu Wohn- und Mietfragen – davon ein Drittel durch den Bundesgerichtshof. So gelten nach einem Urteil des BGH seit März 2015 neue Regeln für Formulklauseln zu Schönheitsreparaturen, wonach formularmäßige Quotenabgeltungen unwirksam sind.

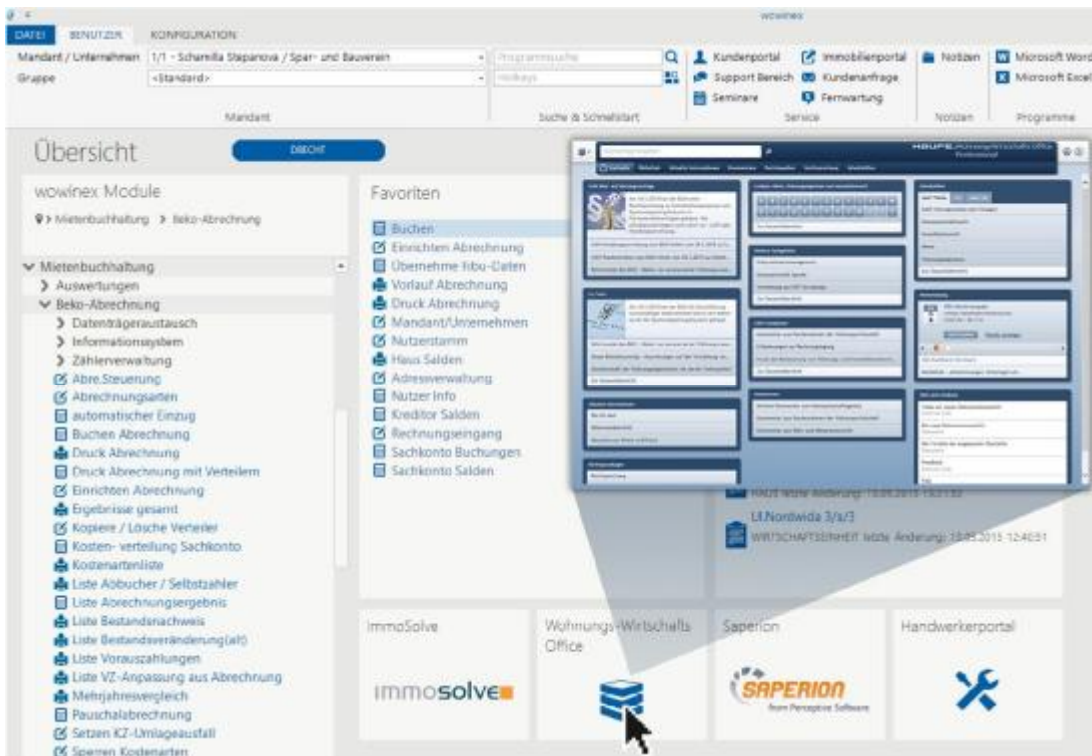
Wie gut wäre es, aktuelle gesetzliche Informationen und weiteres Praxiswissen direkt im laufenden Arbeitsprozess verfügbar zu haben? Diese Kombination steht Wohnungsunternehmen jetzt erstmals in der ERP-Software Haufe wowinex zur Verfügung. Die Nutzer haben Zugriff auf die Fachwissensdatenbank Wohnungswirtschafts Office Professional mit dem kompletten Praxiswissen, Urteilsdatenbank und Kommentaren, Mustervorlagen des GdW, Musterformularen und weiteren Arbeitshilfen. Dazu zählt z.B. auch ein Wohnungs- und Immobilien-Lexikon.

Aufgrund einer Kooperation der Haufe-Gruppe mit dem GdW Bundesverband deutscher Wohnungs- und Immobilienunternehmen, können Wohnungsunternehmen zusätzlich auf Musterverträge, Formulare und rechtssichere Arbeitshilfen des Verbandes zuzugreifen.

„Manager und Sachbearbeiter in Wohnungsunternehmen haben immer wieder den Wunsch geäußert, alle relevanten Informationen für ihre Aufgaben an einer Stelle und aus einer Hand zu bekommen“, betont Oliver Skowronek, verantwortlicher Produktmanager. Mit der Verbindung von ERP-Software und digitalen Fachinformationen sei dies jetzt erstmals in der deutschen Wohnungswirtschaft möglich.

Ab Release 5.1 werden die Fachinformationen zusätzlich kontextsensitiv eingebunden. Das heißt: Sie sind dann direkt in den einzelnen Arbeitsschritten verfügbar – also immer dann, wenn man sie wirklich braucht.

Zeichen (inkl. Leerzeichen): 2.307



Bildunterschrift:

Das gesamte Praxiswissen der Branche nur einen Klick entfernt – Modulübersicht von Haufe wowinex.

(Grafik: © Haufe)

Pressekontakt: Haufe-Lexware GmbH & Co. KG

Britta Drodofsky
Fraunhoferstr. 5
82152 München

Tel.: 089 89517-115
Fax: 089 89517-270
E-Mail: presse@haufe.de
Internet: www.haufe.de

Über Haufe

Mehr als 30 Jahre Software-Erfahrung, über 10.000 Kunden bei modularen ERP-Lösungen bis zur Standardsoftware: der Geschäftsbereich Real Estate vereint die gebündelte Immobilienkompetenz in der Haufe Gruppe.

Unter dem Motto „Maßgeschneiderte Lösungen für jeden Arbeitsplatz aus einer Hand“ bietet Haufe Immobilienverwaltern und Wohnungsunternehmen ein am Markt einzigartiges Gesamtprogramm. Softwarelösungen jeder Größe, ergänzt durch etablierte Fachinformationen, Zeitschriften, Seminare, Softwaretrainings sowie Consulting.

Die Haufe Gruppe wurde 1951 in Freiburg gegründet und beschäftigt heute rund 1.500 Mitarbeiter im In- und Ausland. Die Unternehmensgruppe erzielte im Geschäftsjahr 2014 (Juli 2013 bis Juni 2014) einen Umsatz von über 266 Mio. Euro (Vorjahr: über 251 Mio. Euro).