

X4 SAP R/3-Adapter

Der X4 SAP R/3-Adapter ist ein intelligenter Applikationsadapter. Er wird per Plug&Play auf dem X4 Server installiert und übernimmt den Datentransport von und zu SAP. Er erzeugt XML-Strukturinformationen und gewährleistet den sicheren Datentransport. Der X4 Adapter für SAP R/3 erlaubt eine einfache Integration des SAP Systems ohne Programmierung.

Mit dem X4 SAP R/3-Adapter entfällt die Entwicklung eigener Komponenten zur Kommunikation mit SAP. Der Adapter wurde mit dem SoftProject Adapter Developer Kit erstellt und erfüllt höchste Ansprüche an Performance, Skalierbarkeit und Sicherheit.

Der Datentransfer zum SAP-System erfolgt in Form von XML Dokumenten. Die SAP-Daten können mit X4 in jedes beliebige Format bzw. System überführt werden.

Anwendungsbeispiele

Der X4 SAP R/3-Adapter wird wegen seiner Flexibilität zur Lösung unterschiedlichster Aufgaben eingesetzt:

Für den Aufbau von Portalen ist die Integration mit SAP in vielen Fällen ein absolutes Muss.

Import/Export von Katalogformaten z. B. BMEcat oder TecDoc.

Neben der Serverintegration ist auch die gezielte Ansteuerung der SAP Bedienoberflächen möglich.

Daten aus SAP mit Daten aus anderen Produkten in einem Report darstellen.

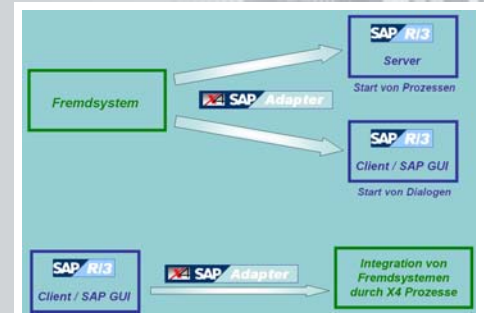
Technologie

Mit dem X4 SAP R/3-Adapter werden Daten in Realtime zwischen SAP und den beteiligten Systemen transaktionssicher ausgetauscht.

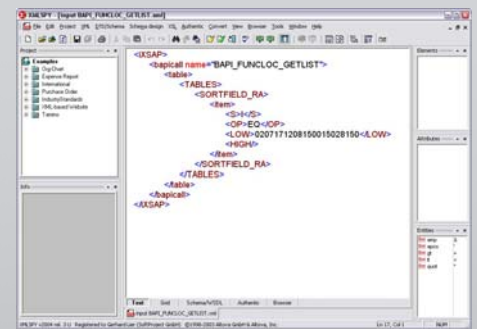
Der X4 SAP R/3-Adapter basiert auf der von SAP empfohlenen standardisierten JCO-API. JCO bietet die Möglichkeit, jeden RFC oder BAPI im R/3 aufzurufen.

Auch eine Verschachtelung von BAPI's innerhalb von Geschäftsprozessen ist möglich.

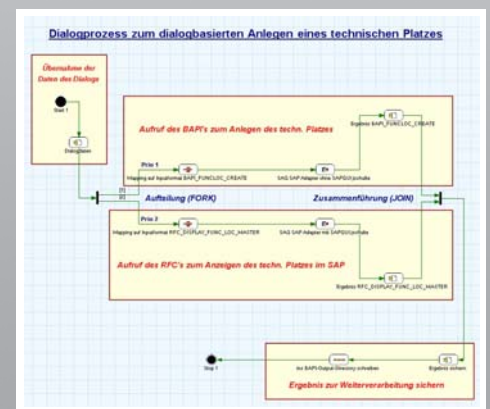
In Verbindung mit dem bewährten X4 Prozess-Designer erhält der Anwender ein mächtiges Werkzeug zur Prozessoptimierung rund um SAP R/3.



Beiderseitige Integration von SAP und Fremdsystemen mit dem X4 SAP R/3 Adapter



Automatisches Erstellen von BAPI Schnittstellenbeschreibungen in XML aus dem Repository heraus



Verwendung der XML BAPI Struktur innerhalb eines X4 Prozesses

Automatische Schnittstellenbeschreibung

Der X4 SAP R/3-Adapter ermöglicht das automatische Erstellen von Schnittstellenbeschreibungen in XML. Die erzeugten XML Strukturen werden in das X4 Server Repository kopiert und können dann z. B. für Datenmappings verwendet werden.

IDocs zum Datenaustausch über ALE können durch den X4 SAP R/3-Adapter erstellt und an ein SAP R/3 System gesendet werden. Ebenso kann mit Hilfe des X4 SAP R/3-Adapters zu jeder IDoc-Struktur aus SAP R/3 eine entsprechende XML-Struktur erzeugt und in X4 Prozessen verwendet werden.

Kompatibel zu SAP Netweaver

SAP empfiehlt den Java Connector (JCo) für den Zugriff auf R/3-Systeme. SAP verwendet diese Technik innerhalb von NetWeaver.

Die Kernkomponente vom NetWeaver heißt "SAP Web Application Server", die in der Architektur SAP JCA eingesetzt wird. JCA verwendet wiederum die Technologie JCo. Mit JCo entwickelte Lösungen können sehr einfach auf NetWeaver integriert werden. X4 kann z. B. komplett auf dem J2EE kompatiblen SAP Web Application Server betrieben werden.

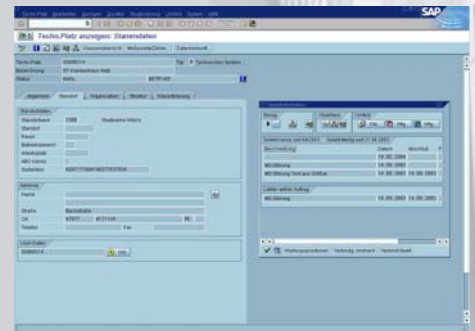
Bidirektionale Integration SAP ↔ Fremdsysteme

Mit Hilfe des X4 SAP R/3-Adapters ist eine vollständige, bidirektionale Integration von SAP R/3 mit anderen Systemen möglich.

Über X4 Prozesse, die den X4 SAP R/3-Adapter verwenden, können Fremdsysteme Aktionen im SAP R/3 starten. Ebenso können aus der SAP-GUI heraus Daten an jegliche Fremdsysteme versendet werden.

Eigenschaften des X4 SAP R/3-Adapters:

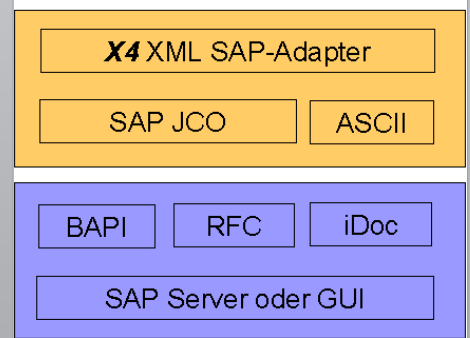
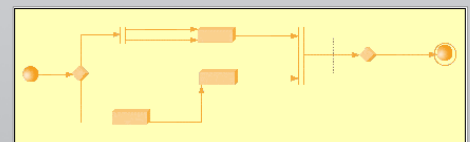
- Serveranbindung SAP R/3 via BAPIs/RFCs
- Serveranbindung SAP R/3 via IDocs
- Dynamisches Parametrieren der R/3 Verbindungsdaten (SAP Client, User, Sprache, SAP Systemnummer, SNC-Mode, X509-Zertifizierung, SSO-Ticket, ...)
- Automatische Erzeugung der Schnittstellenbeschreibung in XML
- Connection Pooling für effizienten Zugriff auf den R/3-Server
- Datenaustausch per XML
- Unterstützt GUI und Serverintegration
- Basiert auf der aktuellsten SAP Technologie



Gezielter Aufruf eines SAP-Dialogs mit X4

```
<?xml version="1.0" encoding="UTF-8"?>
<X4SAP>
  <X4IDoc type="MATMAS92" description="Master Material">
    <X4Mandatory>
      <X4MsgType>
        <!-- only one MSGTYPE when sending the IDoc via SAP Adapter -->
        <MSGTYPE=MATMAS</MSGTYPE>
      </X4MsgType>
      <X4RecipientPartnerType=L5</X4RecipientPartnerType>
      <X4RecipientPartnerNumber=TSSTCLNT000</X4RecipientPartnerNumber>
      <X4SenderPort=SAPJCOIDOC</X4SenderPort>
      <X4SenderPartnerType=L5</X4SenderPartnerType>
      <X4SenderPartnerNumber=JCOCLNT000</X4SenderPartnerNumber>
    </X4Mandatory>
    <X4Structure>
      <E1MARB>
        <MSGFN=005</MSGFN>
        <MATNR=BOXCOOKIES</MATNR>
        <ERSDA=20020001</ERSDA>
        ..... more IDoc specific data
        .....
```

Erstellen von XML Strukturen für IDocs mit dem X4 SAP R/3 Adapter



Aufbau des X4 SAP R/3-Adapters

SoftProject
we connect solutions

SoftProject GmbH
Am Erlengraben 3
76275 Ettlingen
Tel.: +49 (0)7243 / 561 75 - 0
Fax.: +49 (0)7243 / 561 75 - 199
http://www.softproject.de
E-Mail: info@softproject.de