

# friendlyway Digital Signage Software



# Wenn es um die Auswahl einer richtigen Digital Signage Lösung geht

Digital Signage ist ein wirksamer Werbeträger, um die Kommunikation mit Kunden, Besuchern und Mitarbeitern schnell und effektiv zu verändern. Mit dem Anstieg der Nachfrage nach Digital Signage existiert auch eine wachsende Anzahl von Lösungen auf dem Markt. Aber oft ist die Digital Signage Lösung nicht das, was der Kunde benötigt. Was erwarten die Kunden also von einer Digital Signage Lösung?

- ✓ Schnelle Erlernbarkeit;
- ✓ Möglichkeit zur Anzeige verschiedener Media-Dateien;
- ✓ Playlisten sollten basierend auf einer gegebenen Anzahl von Kriterien dynamisch generiert werden können;
- ✓ Audio-Unterstützung;
- ✓ Skalierbarkeit.

Unter Berücksichtigung dieser und anderer Kundenanforderungen entwickelte friendlyway den friendlyway composer 9 – eine benutzerfreundliche und einfach zu implementierende Komplettlösung, die alle Anforderungen eines Digital Signage Netzwerkes erfüllt.

## **Kunden aus verschiedenen Branchen der Industrie vertrauen der friendlyway Digital Signage Software aus folgenden Gründen:**

**Geringster Aufwand und kürzeste Lernkurve auf dem Markt:** Im Vergleich zu Konkurrenzprodukten erfordert der friendlyway composer 9 wesentlich weniger IT-, Programmier- und Design-Aufwand.

**Bestes Preis-Leistungsverhältnis auf dem Markt:** Durch die Anwendung der von den Media-Agenturen angebotenen Mediaformate und Netzwerk-Features wird der friendlyway composer 9 zur optimalen Preis-Leistungswahl für Organisationen/Unternehmen mit regionalen Vertretungen/Geschäften. Diese können bei den Media-Agenturen die Erstellung der Werbung beauftragen und ein Digital Signage Netzwerk von einer Zentrale aus mit minimalem Personalaufwand verwalten.

**Beste Wiedergabequalität der allgemein verbreiteten Dateiformate:** Der friendlyway composer 9 ist das einzige Software-Paket auf dem Markt, das eine hochqualitative Wiedergabe mehrerer Kombinationen unterschiedlicher Media-Formate ermöglicht. Damit hebt er sich entschieden von Konkurrenzprodukten ab, bei denen die Anzahl unterstützter Media-Formate und ihrer Kombinationen reduziert wird, um eine annehmbare Wiedergabequalität sichern zu können.

**Skalierbarkeit vom System mit einem Display bis zu Netzwerken mit tausenden Displays:** Der friendlyway composer 9 ist skalierbar vom System mit einem Display bis zu Netzwerken mit tausenden Displays oder Kiosken, die mit einem zentralen Verwaltungsserver verbunden werden.

# friendlyway composer 9

Der friendlyway composer 9 und der friendlyway composer network services ist eine all-in-one Digital Signage Software, die alle Aufgaben, die beim Betreiben eines Kiosk- oder Digital Signage Netzwerks entstehen, abdeckt: von einfacher Inhaltsverwaltung und Zeitsteuerung bis zur Verteilung der Inhalte auf Kioske und Player-Stationen mit Monitoring-Möglichkeit. Der friendlyway composer 9 zeichnet sich durch Benutzerfreundlichkeit und die Möglichkeit, allgemein verbreitete Dateiformate zu verwenden, aus. Dies ermöglicht die einfache Implementierung von Digital Signage Technologien und erlaubt es den Unternehmen, IT- und Personalaufwand zu sparen.



## Nutzen

### für Unternehmen, Behörden, Hotels und Konferenzzentren:

- Inhalte können abhängig von der Anzeige im Wegeleit- oder Doorsignsystem dargestellt werden und runden damit ein modernes Informationssystem für Eingangsbereiche ab;
- vorhandene PowerPoint-Präsentationen, PDF-Dokumente, Videos, Bilder oder Textdateien können problemlos mit geringem Aufwand, beispielsweise von einem Empfangsmitarbeiter, eingefügt werden;
- das Image des Unternehmens oder der Behörde als moderne, innovative Einrichtung wird durch die Verwendung der state-of-the-art Kommunikationsmittel verstärkt;
- ROI durch Anzeige der Werbung teilnehmender oder benachbarter Unternehmen.

### im Einzelhandel:

- Umsatzsteigerung durch die Einführung dynamischer Werbung am POS;
- Erhöhung des Markenbewusstseins durch gezielte Displayanzeigen;
- Anpassbarkeit an die Filialen durch dezentrale Mediensteuerung.

### im Verkehr:

- Erhöhung der Zufriedenheit der Passagiere durch Anzeige aktueller Informationen oder Unterhaltungsinhalte;
- Steigerung des Markenbewusstseins durch gezielte Werbekampagnen;
- ROI durch Anzeige der Werbung von Partnerunternehmen.

### für AV-Lösungen:

- verbesserte Integrationsfähigkeiten von AV-Lösungen durch windowskompatible Programmierschnittstellen;
- Flexibilität bei der Auswahl der Hardwareplattform und Displays für kundenspezifische Lösungen.



## Vorteile

### für Unternehmen:

- Unterstützung von Mediadateien und PowerPoint-Präsentationen;
- nur wenige Klicks sind erforderlich, um die Inhalte zu aktualisieren;
- Verteilung der Inhalte über Netzwerk, USB und Wechseldatenträger.

### für den Einzelhandel:

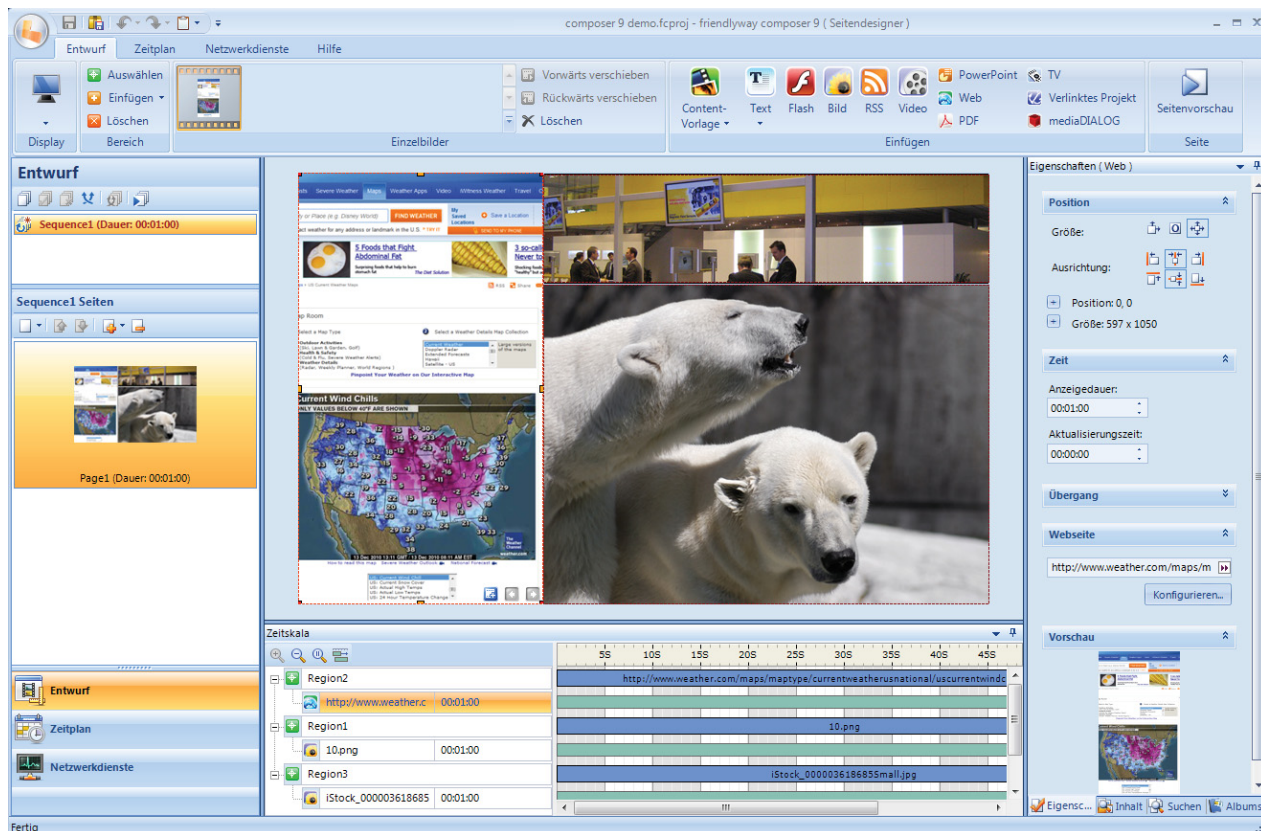
- erweiterte Flash- und Video-Unterstützung von Media-Agenturen;
- geringer Personalaufwand: ein Marketing- und ein IT-Mitarbeiter sind nötig;
- geringer Implementierungsaufwand;
- Überblick über das gesamte Netzwerk wird durch friendlyway network services gewährleistet;
- erweiterte Unterstützung für ein Filialnetzwerk.

### im Verkehr:

- Unterstützung des Offline-Modus des Players;
- keine ständige Verbindung für die Aktualisierung der Inhalte erforderlich;
- Unterstützung von eingebettetem Windows;
- Möglichkeit ein Fahrgastinformationssystem zu integrieren;
- Offline-Inhalte.

### für AV-Lösungen:

- flexible Unterstützung der Display-Oberfläche;
- Verbindungsfähigkeit mit IP- und QAM-Modulatoren;
- Befehlszeile- und .NET Programmierschnittstelle.



## Funktionen

**Bilder:** alle Bildformate, inkl. Formate mit transparentem Hintergrund und animierte Bildformate.

**Videos:** WMV, MPEG1, MPEG2, DIVX, MPEG4, MOV, sowie Streaming- und HD-Videos.

**Microsoft PowerPoint:** Unterstützung von Microsoft PowerPoint-Präsentationen, die in den Microsoft PowerPoint Versionen 2000-2007 erstellt wurden.

**Adobe Flash:** Unterstützung von Flash-Animationen mit transparentem Hintergrund und Flash-Dateien, die online platziert werden.

**RSS und Text:** Texte und RSS-Feeds werden als Slider und Ticker unterstützt.

**Adobe PDF:** PDF-Dokumente werden dem Zeitplan entsprechend automatisch weitergeschrollt.

**Web:** man kann bestimmte Bereiche der Webseiten auswählen und dynamisch auf den Displays anzeigen lassen.

**TV:** analoges und digitales (DVB-T/ DVB-S/ DVB-C) Fernsehen.

**Benutzerfreundliche Oberfläche:** signifikante Reduzierung der Lernkurve durch die Verwendung einer Benutzeroberfläche, die den Microsoft Richtlinien entspricht.

**Flexible Display-Einstellungen:** flexible Display-Einstellungen basierend auf dem Seitenverhältnis oder der Auflösung des Zieldisplays. Der Inhalt wird automatisch auf Vollbildschirm skaliert.

**Unterstützung mehrerer Displays:** das Programm unterstützt mehrere Displays mit verschiedenen Inhalten, die von einer Dual/Quad-Head-Grafikkarte bzw. einem Displaywand-Controller aus gesteuert werden.

**Zeitplan:** die Anzeigedauer der Medienobjekte wird als Diagramm wiedergegeben und kann einfach mit Hilfe der Maus angepasst werden.

**Media-Suchdienst:** Suchen nach Medien auf der DVD oder im Unternehmensnetzwerk.

**Hintergründe:** es ist möglich, Farben, Farbübergänge sowie Bilder als Hintergrund zu verwenden.

**Hintergrund-Sound:** Musik- oder Audio-Effekte können separaten Media-Elementen zugewiesen werden.

**Visuelle Effekte:** Möglichkeit, Slide- oder Ausblendeffekte ganzen Seiten oder einzelnen Mediaobjekten zuzuweisen.

**24x7 Wiedergabe:** die Player-Software wurde entwickelt, um eine 24x7 Wiedergabe zu gewährleisten.

**Einfache Übertragung über USB oder CD-ROM:** jedes Projekt kann über USB oder CD-ROM aktualisiert werden.

**Steuerprogramm:** Inhaltssequenzen können über eine Kalenderfunktion bestimmten Zeiten oder Events (ähnlich wie MS Outlook) zugewiesen werden.

**Dynamische Sequenzen:** das Programm mischt die Playlisten automatisch anhand gesetzter Wiederholfrequenz oder ausgewählter Zeiträume, in denen die Spots angezeigt werden sollen.

**Web-basierte Benutzeroberfläche:** das Player-Netzwerk kann über eine Administrationswebkonsole verwaltet und überwacht werden.

**Player-Überwachung:** Kiosk- und Playerstationen werden rund um die Uhr überwacht. Sollte es zu einem Ausfall kommen, beginnt sofort eine erneute Wiedergabe der Inhalte. Informationen über aktuelle Ausfälle werden per E-Mail oder SMS an die entsprechende Service-Person geschickt.

**Visuelle Kontrolle:** die Screenshots aller Displays werden periodisch an den Server gesendet und stehen jederzeit zur visuellen Kontrolle zur Verfügung.

**Intelligente Inhaltsverteilung:** Mediaprojekte werden zusätzlich unter Bezugnahme auf Download- und Gültigkeitszeit direkt zu den Kiosk- oder Playerstationen übergeben.

**Eingebettetes Projekt:** Es besteht die Möglichkeit, weitere composer-Projekte als Unterprojekte einzubetten.

### Content Toolkit:

**Animierte Inhaltsvorlagen:** animierte Inhaltsvorlagen, in denen die Benutzer Bild- oder Textfelder ändern können, können aus Flash-Dateien erstellt werden.

**Vorlagenalben:** der Kunde hat die Möglichkeit, mehrere Inhaltsvorlagen per drag-n-drop aus Vorlagenalben (Content-Alben) im composer 9 einzufügen. Ein Vorlagenalbum kann beispielsweise von einem Wiederverkäufer, einer Media-Agentur oder auch von unternehmenseigenen Grafikern erstellt werden.



## friendlyway @caster

6

friendlyway @caster ist eine Online-Anwendung, die die Erstellung hochwertiger Werbeinhalte aus animierten Digital Signage-Vorlagen und die Verwaltung von Playlisten aus dem Browser ermöglicht. Durch den friendlyway @caster ist keine Softwareinstallation mehr auf der Arbeitsstation erforderlich. Es reicht aus, eine Internet- oder Intranetverbindung und einen Webbrowser zu besitzen, um eine auf Vorlagen basierte Werbeschleife zu erstellen. Dieses Szenario eignet sich am besten für lokale Abteilungen oder Kleinunternehmen, die eigene Spots innerhalb laufender composer-Präsentation einfügen möchten oder einfache, dynamische Playlisten aus den verfügbaren Content-Vorlagen laufen lassen möchten.

### Nutzen

- Reduzierung des Aufwandes für die Inhaltserstellung;
- geringer Aufwand für die Systemimplementierung;
- ROI durch Platzierung externer Werbung;
- bessere Erkennbarkeit des Content-Produzenten durch den Einsatz einer weit verbreiteten Technologie.

## Vorteile

### für Unternehmen:

- keine Software-Installation in Filialen und dadurch keine Wartung und kein IT-Personal erforderlich;
- die Inhalte, die durch die Hauptverwaltung definiert wurden, können mit den Spots, die vor Ort editiert werden, ohne Kollisionen in einer Ablaufschleife zusammengemischt werden;
- durch die Vorgabe der Vorlagen für alle Geschäftsstellen sehen die Spots trotz verschiedener Botschaften für die Kunden einheitlich aus;
- keine zusätzliche Personalkosten: die Administration, Überwachung der Lauffähigkeit der Bildschirme und die Vorlagenerstellung kann durch friendlyway selbst oder durch einen friendlyway-Partner erfolgen.

### für Benutzer:

- Zugriff von jedem Ort aus: es reicht aus, einen PC und Zugang zum Internet zu haben;
- dadurch, dass alle Aufgaben, wie Vorlagenherstellung, Konfiguration und Administration bereits vorab gelöst wurden, muss sich der Benutzer nur damit beschäftigen, welche Botschaften für seine Kunden gerade aktuell sein könnten.

### für Wiederverkäufer:

- der friendlyway @caster ist nicht nur ein Software-Produkt, das durch besonders einfache Handhabung leicht zu erklären ist, sondern es erfordert auch keinerlei IT-Kenntnisse von Wiederverkäufern und Endkunden;
- zusätzliche Einnahmequellen: der Dienstleister, der das System für die Endkunden bei sich betreibt, hat außerdem die Möglichkeit, auf den Bildschirmen der Kunden Fremdwerbung vertragsmäßig zu platzieren.

### für Mediaagenturen:

- neue Umsatzmöglichkeiten durch Vermarktung der digitalen Medien auf öffentlichen Bildschirmen;
- sofort starten: dadurch, dass die Erstellung der Vorlagen auf einer verbreiteten Technologie von Adobe basiert, ist es nicht nötig sich zusätzliche Kenntnisse anzueignen;
- die intellektuellen Rechte bleiben geschützt, da die Vorlagen vor dem Zugriff auf Datenstruktur abgesichert sind.

The screenshot displays the friendlyway @caster software interface. At the top left, the logo and the text 'Aktueller Benutzer: 1002' are visible, along with an 'Abmelden' button. The main area shows a menu template titled 'Template1\_Coffee\_Menu - Version 1.4' with a 'Fit to Page' dropdown. The menu content includes 'HAPPY HOUR COCKTAIL' with items like 'Cafe Latte \$1.50' and 'Cappuccino \$2.75'. Below the menu is a 'Playlist - Nicht gespeichert' section with five items, each with a 'Konfigurieren' button. On the right, there's a language selection dropdown and a 'Templates' sidebar with a search bar and a list of templates like 'Template0\_Welcome', 'Template1\_Coffee\_Menu', 'Template2\_Happy\_Hour', and 'Template3\_Event'.

## Funktionen

**Keine Installation der Software beim Kunden notwendig:** Der friendlyway @caster ist eine webbasierte Anwendung. Dadurch ist keine Installation auf dem Arbeitsplatz notwendig. Der Benutzer muss sich lediglich auf der Website des friendlyway @caster-Servers einloggen und schon kann er eigene Werbeschleifen aus den Vorlagen erstellen und sofort auf den Displays anzeigen lassen.

**Volle Kontrolle Ihrer Werbeschleife über einen Webbrowser:** Die einzelnen Spots können über die Website editiert und zu einem bestimmten Datum eingeschaltet/abgeschaltet werden.

**Auswahl der Vorlagen aus verschiedenen Kategorien:** Innerhalb des friendlyway @caster gibt es die Möglichkeit, mehrere Vorlagen nach Kategorien zu durchsuchen.

**Auswahl der Bilder und Texte aus einer Bibliothek:** Die vorgefertigten Bilder und Texte können per Mausklick aus der Mediabibliothek in die Vorlagen eingefügt werden. Der Aufwand für die Erstellung einer Werbeschleife wird auf wenige Minuten reduziert.

**Vorlagen können selbständig erstellt werden:** Die Betreiber oder Medienagenturen können über das friendlyway Content Toolkit Vorlagen selbst erstellen und an die friendlyway @caster-Endkunden vertreiben.

**Plug-n-Play Konfiguration:** Installation und Konfiguration des players ist Plug-n-Play. Man muss nur die Adresse des @caster-Servers eintragen und kann über die Website die Nummer des @caster-Zugangs zuweisen. In wenigen Minuten verbindet sich die player-Software selbst mit dem Server und zeigt die Werbeschleife an.

**LAN/WLAN/UMTS Verbindung:** Egal ob eine LAN, WLAN oder UMTS Verbindung vorhanden ist, ob die Verbindung permanent oder vorübergehend verfügbar ist, ist der friendlyway player in der Lage, die @caster-Inhalte anzuzeigen.

**Kunden- und Kundengruppenverwaltung:** Die Kundenzugänge und Kundengruppen können bequem über eine Administrationsoberfläche verwaltet werden. Der Kunde erhält nur eine PIN und das Passwort, um auf sein freigegebenes Konto zugreifen zu können.

**Inhalte auf den Displays mischen:** Die Displayinhalte der Kunden können über ein Master-Projekt mit den Inhalten aus verschiedenen anderen Medien wie Videos, Bilder, Laufschriften, RSS-Feeds, Flash-Spots in der composer-Software gemischt werden. Dies erfolgt zentralisiert, ohne dass man die Displaybesitzer dafür kontaktieren muss. Den Zugriff auf diese Funktion hat nur der Netzwerkbetreiber.

## Über die friendlyway AG

Die friendlyway AG agiert seit über 11 Jahren erfolgreich auf den Digital Signage und Kiosk/Point-of-Sales Märkten und verfügt über große Erfahrungswerte im Bereich Design und Entwicklung von Systemen, Software und Lösungen. Das Unternehmen fertigt und vertreibt hochqualitative Display- und Kiosksysteme, Digital Signage Software und komplett ausgestattete Display- und Kiosklösungen und ist führend im Premiumsegment des Marktes.

Die Referenzliste von friendlyway umfasst gleichermaßen TOP 500 Unternehmen wie auch kleine und mittelständische Unternehmen. Die friendlyway AG hat weltweit mehr als 25.000 Systeme in über 70 Ländern installiert und unterhält ein professionelles Netzwerk von Value Added Resellern und Lösungspartnern.