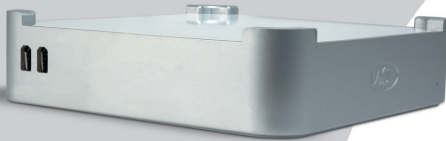


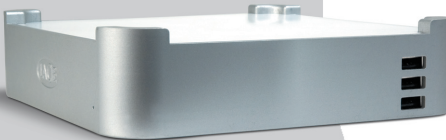


mini HUB

USB & FIREWIRE HARD DRIVE



2 SEITLICHE FIREWIRE-HUB-ANSCHLÜSSE



3 SEITLICHE USB-HUB-ANSCHLÜSSE
(1 USB-HUB-ANSCHLUSS AN DER RÜCKSEITE)



PERFEKTES STAPELN UNTER DEM MAC MINI

HUB MIT MEHRFACHANSCHLÜSSEN

Die LaCie mini-Festplatte mit HUB ist mit 4 USB-Hub-Anschlüssen und 2 FireWire-Hub-Anschlüssen ausgestattet. Sie können also die Kapazität Ihres Computers erweitern, erreichen eine doppelte bzw. dreifache Leistungsfähigkeit und verfügen über nahezu endlose Erweiterungsmöglichkeiten. Mit der mini-Festplatte mit HUB können Sie nun alle Peripheriegeräte auf einmal verbinden - ob Isgight, Ipod, Maus, Tastatur, Webcam, Kamera, Videorekorder, Lautsprecher oder andere Festplatten. Die USB-Anschlüsse können sogar als Hub genutzt werden, wenn das Laufwerk über FireWire an den Host angeschlossen ist.

GRÖßERE SPEICHER- UND DATENSICHERUNGSKAPAZITÄT

Machen Sie mehr aus Ihrer digitalen Welt und speichern Sie Fotos, Videos, Musik und Dateien mit dieser umfassenden Speicherlösung. Sie können jetzt einfache Datensicherungen durchführen oder die Speicherkapazität Ihres Rechners aufrüsten - sei es für einen Apple® Mac mini, einen PC oder Laptop. Wegen der plattformübergreifenden Plug&Play-Fähigkeit lässt sich die Festplatte schnell und einfach installieren und verwenden. Bei weiterem Speicherbedarf kann eine Kaskadierung mit weiteren FireWire- oder USB-Laufwerken über die Stapelkonfiguration, die vorhandenen Kabel und die Mehrfachanschlüsse erfolgen.

DER IDEALE BEGLEITER FÜR DEN MAC MINI

Die LaCie mini-Festplatte mit HUB befindet sich in einem robusten Metallgehäuse und verfügt über eine elegante weiße Oberseite mit optimierter Wärmeableitung für beide Laufwerke. Die viereckige Krone passt sich genau in die Unterseite des Apple® Mac mini ein und lässt eine ästhetische Symbiose entstehen - ein wichtiges Designelement, das verhindert, dass sich die Laufwerke direkt berühren, und dadurch die Gefahr einer Überhitzung abwendet. Der Clou liegt bei der LaCie mini-Festplatte mit HUB in der passiven Kühlung durch die Luftzirkulation. Beide Laufwerke, Mac mini und LaCie mini, bleiben im Betrieb kühl und sicher.

MINI-DESIGN & MEGA-SPEICHERKAPAZITÄT

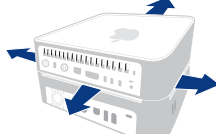
Damit die Arbeitsumgebung so wenig wie möglich verändert wird, wurde die LaCie mini-Festplatte mit HUB so konstruiert, dass sie Platz sparend direkt unter den Apple® Mac mini gestapelt werden kann. Sie passt sich dadurch genau an dessen Design an. Zur möglichst leisen Temperaturkontrolle dient ein intelligenter Lüfter, dessen 3 Stufen jederzeit automatisch angepasst werden. Mehrere LaCie mini-Laufwerke können unter einem Apple® Mac mini als zusätzliche Speichergeräte gestapelt werden. Sie können aber auch mit jedem anderen Computer verbunden und zur Erweiterung der Speicherkapazität und zum Anschluss weiterer Geräte genutzt werden.



AUSPACKEN



STAPELN



KÜHLEN

- Anschluss von praktisch allen Geräten an die LaCie mini-Festplatte mit HUB
- Speichern und Sichern von Musiktiteln und privaten Foto- oder Filmaufnahmen
- Luftzirkulation für sicheres Stapeln ohne Überhitzung
- Kaskadierung mit anderen USB- oder FireWire-Geräten

MERKMALE

- USB 2.0 und FireWire + 4 USB-Hub-Anschlüsse + 2 FireWire-Hub-Anschlüsse
- Kompaktes, robustes Metallgehäuse
- Verbesserte Wärmeableitung
- Platz sparende Stapelkonfiguration
- Praktisches Plug & Play
- Treiberfreie Einrichtung unter Mac OS X und Windows XP/2000

PACKUNGSIHALT

- USB 2.0-Kabel, Standardlänge
- FireWire-Kabel, Standardlänge
- USB 2.0-Kabel, kurze Ausführung
- FireWire-Kabel, kurze Ausführung
- Netzteilsatz
- Installationsanleitung
- CD-ROM mit LaCie-Programmen und Benutzerhandbuch, LaCie „1-Click“-Datensicherungssoftware, Silverlining Pro für Mac OS 9.x und Silverlining 98 für Windows 98SE & Windows Me

SYSTEMANFORDERUNGEN

- Mac OS 10.4, 10.3, 10.2, 9.x
- Windows 98 SE, Windows Me, Windows 2000, Windows XP oder höher



Rückansicht des auf die LaCie mini-Festplatte mit HUB gestapelten Mac mini (Mac mini separat erhältlich)

HARDWARE ANFORDERUNGEN

- Mac mini, iMac®, Power Mac® G3 oder höher
- Intel Pentium II-kompatibler Prozessor mit mindestens 350 MHz oder höher
- Mindestens 32 MB RAM

LEISTUNGSMERKMALE

Artikel-Nummer	301039	301040	301041	301042
Kapazität*	250 GB	300 GB	400 GB	500 GB
Schnittstellen	Festplatte: 1 USB 2.0-Anschluss und 1 FireWire-Anschluss Hub: 4 USB-Hub-Anschlüsse, 2 FireWire-Hub-Anschlüsse			
Drehzahl	7200 U/min			
Übertragungsrate der Schnittstelle	480 MBit/s bei USB 2.0, 400 MBit/s bei FireWire			
Max. Datenübertragungsrate	Bis zu 34 MB/s mit USB 2.0; bis zu 40 MB/s mit FireWire			
Mittlere Zugriffszeit (Schreiben)	< 11 ms			
Cache-Speicher	Mindestens 8 MB			
Abmessungen (B x L x H)	165 x 165 x 45 mm			
Gewicht	1450 g			
Garantie	USA: 1 Jahr eingeschränkt / Europa: 2 Jahre eingeschränkt			

*1 GB = 1.000.000.000 Byte. Der verfügbare Speicher der Festplatte nach der Formatierung hängt von der Betriebsumgebung ab und liegt etwa 5 bis 10 % unter der Ausgangskapazität im Rohzustand.