



Content Management mit ContentServ

Effizientes Content Management ist ein wichtiger Prozess in allen Unternehmen und Institutionen, die nach innen und außen kommunizieren. Daher ist die Wahl des richtigen Prozesses und der richtigen technischen Lösung ein entscheidender Wettbewerbsvorteil.

Bisher waren für das Layout und Publishing in traditionellen und neuen Medien teure Fachkräfte und Dienstleister notwendig. Diese Arbeitsteilung brachte viele Schnittstellenprobleme mit sich. Erhöhte Kosten und verlängerte Veröffentlichungszyklen waren die Folge. ContentServ hilft Ihnen mit der umfassenden Content-Management-System-Suite bei der effizienten Erstellung und Aktualisierung Ihrer Medieninhalte. Dabei lassen sich Inhalte ohne technisches Know-how und vor allem ohne teure Dienstleister pflegen. Denn ContentServ kümmert sich um die technischen Details wie Layout, Verlinkung, Indizierung, Workflow, Organisation und Sicherheit.

ContentServ verfolgt einen ganzheitlichen medien- und systemübergreifenden Ansatz im Content Management. Cross-Media-Publishing, Customer-Relationship-Management und Dokumenten-Management können dabei ebenso in einer Plattform unter ContentServ integriert werden wie die zahlreichen und umfangreichen Schnittstellen zu Backend-Systemen.

Dabei kann ContentServ vor allem eines: Einfach sein. Mit seiner intuitiven und an Windows angelehnten Oberfläche können Redakteure mit Office-Kenntnissen und ohne spezielles Medien-Know-how bereits nach einer kurzen Einführung in ContentServ selbstständig Medieninhalte erstellen und aktualisieren. Dadurch erhöhen ContentServ-Anwendungen die Aktualität und die Qualität unternehmensweiter Inhalte bei gleichzeitiger Reduktion von Zeitaufwänden und Kosten.

Arbeiten im Team

Mit ContentServ macht jeder genau das, was er am besten kann. Mit seiner ausgezeichneten Benutzerverwaltung und dem integrierten Workflowmanagement lassen sich auch große Teams effizient managen. Das ausgefeilte Rechtekonzept stellt sicher, dass ausgewählte Mitarbeiter Inhalte einstellen können, diese aber nur nach Prüfung und Genehmigung online publiziert werden.

Einfaches Bearbeiten Ihrer Marketingmaterialien

- + Editieren von Content ohne Fachkenntnisse der Medienerstellung durch einen WYSIWYG-Editor
- + Übersichtliche Organisation aller Mediendokumente in einer nachladenden Baumstruktur
- + Kontext- und Rechte-sensitive Bearbeitung durch Popup-Menüs
- + Drag & Drop basierte Menüdefinition in Baumstruktur
- + Kopieren, Ausschneiden und Verschieben von Dokumenten und ganzen Strukturen einschließlich aller Verlinkungen
- + Suchen und Ersetzen sowohl in Dokumenten als auch in Dokumentengruppen
- + Integrierte Volltextsuche sowohl in der Administrationsoberfläche als auch auf den elektronischen Medienausgaben, wie Web und CD-ROMs.
- + Festlegung von Gültigkeitszeiträumen für Dokumente



Schnell und einfach: Editieren mit ContentServ

Individuelles Publishing mit der Cross-Media-Publishing-Suite

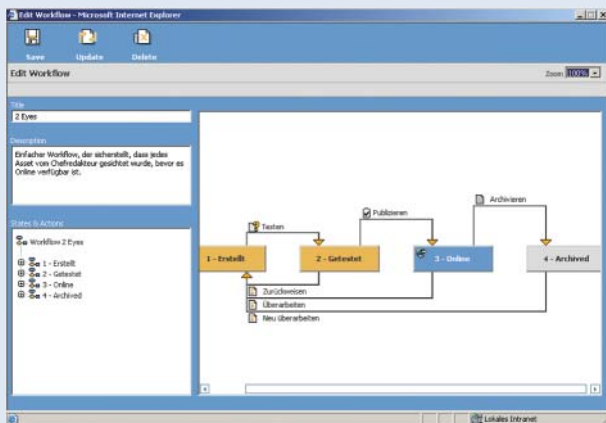
- + Erzeugung von voll-dynamischen, hybriden, gecachten oder voll-statifizierten Webseiten mit ".html" Suffix
- + Optionaler Betrieb im Staging Modus
- + Verwaltung mehrerer Projekte durch Mandantenfähigkeit
- + Vollkommen automatische Erzeugung von dynamischen DHTML-Menüs, Link-Listen, Sitemaps etc.



User- und Rechteverwaltung mit System

- + Komfortable Userverwaltung mit Outlook-ähnlicher Oberfläche
- + Schnittstellen u.a. zu LDAP, MS-Exchange und MS-Outlook
- + Hierarchische Userverwaltung
- + Zugehörigkeit von Gruppen zu beliebig vielen Rollen
- + Definition von beliebig vielen Rubriken
- + Zugehörigkeit von Seiten zu mehreren Rubriken
- + Trennung von Rechten für Rollen nach Rubriken
- + Frei definierbare und beliebig erweiterbare Rechtevergabe

Workflow Management



Frei definierbare Workflows mit Editor

- + Grafischer Workflow-Editor nach dem UML-Statechart-Konzept
- + Paralleles Verwenden beliebig vieler Workflows
- + Freie Definition beliebig vieler Dokumenten-Stati innerhalb eines Workflows
- + Komfortable Definition von statusabhängigen Aktionen
- + Integriertes Benachrichtigungskonzept per E-Mail und/oder Aufgabenlisten am persönlichen E-Desk
- + Direkte Integration von Workflowschritten in Pops und Toolbars
- + Leichte Oberfläche durch automatisches Ausblenden aller nicht verfügbaren Komponenten
- + Freie Erweiterungsmöglichkeiten durch Schnittstelle zur ContentServ PHP-API

Versionierung



Übersichtliche Verwaltung von Versionen

- + Integriertes leistungsfähiges Versionsmanagement
- + Automatisches Speichern der letzten n-Versionen
- + Verkleinerte Schnellansicht aller Versionen
- + Rollback und Drop History, Checkin/Checkout
- + Graphischer Versionsvergleich

Trend der Mehrsprachigkeit

- + Mehrfachverwendung von Content in mehreren Sprachversionen
- + Mehrfachverwendung von Templates durch ein Dictionary-Concept
- + Administrationsoberfläche in beliebig vielen Sprachversionen verwendbar
- + Unterstützung nichteuropäischer Character-Sets sowohl auf den Webseiten als auch in der Administration etc.

Sicherheit und Skalierbarkeit

Link	URL	Page	Owner	Created	Updated	Link
http://www.google.de/	http://www.google.de/	Medio	2005-08-22 by anasth	2005-10-14 by adben		
http://www.google.de/	http://www.google.de/	Medio	2005-08-22 by anasth	2005-10-14 by anasth		
http://www.google.com/	http://www.google.com/	CTF age	2005-08-29 by adben	2005-07-10 by anasth		
http://www.google.com/	http://www.google.com/	CTF age	2005-08-29 by adben	2005-07-10 by adben		
http://www.contentsev.de/	http://www.contentsev.de/	Impressum	2005-08-26 by anasth	2005-08-14 by adben		
http://www.contentsev.de/	http://www.contentsev.de/	Impressum	2005-08-26 by anasth	2005-08-14 by adben		
http://www.google.com/	http://www.google.com/	CTF age	2005-07-10 by adben	2005-08-14 by anasth		
http://www.google.com/	http://www.google.com/	CTF age	2005-07-10 by anasth	2005-07-11 by anasth		
http://www.contentsev.de/	http://www.contentsev.de/	Impressum	2005-07-10 by adben	2005-07-11 by adben		
http://www.contentsev.de/	http://www.contentsev.de/	Impressum	2005-07-10 by adben	2005-07-11 by adben		

Der Link-Checker identifiziert fehlerhafte Links

- + Integriertes, automatisiertes Linkmanagement
- + Linkchecker prüfen sowohl interne als auch externe Links
- + Verschlüsselbarer Zugang zur Administrationsoberfläche mit HTTPS/SSL 3.0
- + Integriertes tägliches Komplett-Backup
- + Wiederherstellen von einzelnen Versionen
- + Vollständig relationale Konfiguration
- + Support von Load Balancing und Database Clustering
- + Automationen

Template-basiertes Layout



Auswahlmöglichkeit von Templates mit Vorschau

- + Layout-Definition mit CSS/XSL-Stylesheets und Templates
- + Integrierter webbasierter Template-Editor
- + Erweiterung um XML: CS-Tags als Schnittstelle zum ContentServ Repository
- + Versionsverwaltung von Templates
- + Schnittstelle zu Versions-Verwaltungssystemen wie CVS und VSS
- + Single-Source-Prinzip für Templates im Admin- und im Website-Modus
- + Flexibilität durch freie Verwendung von PHP- und HTML-Quellcode und anderen Programmiersprachen in allen Templates
- + Optimale Wartbarkeit durch beliebig tiefe Verschachtelung von Templates
- + Freie Definition von vererbaren „Named Values“ für Meta-Informationen, Descriptions und Parameter

Schnittstellen nach innen und außen

- + XML und XSL + Quark Xpress
- + JAVA-API + InDesign & FrameMaker
- + PHP-API + OS-BIZ
- + ODBC + RSS
- + Oracle + ERP (SAP)
- + Schnittstellen zu gängigen ERP- (z. B. SAP), CRM- und Dokumenten-Management-Systemen u.v.m.

Systemanforderungen

- + Apache Webserver ab Version 1.3.26
- + PHP-Unterstützung als Modul ab Version 4.2
- + MySQL-Datenbank ab Version 3.23

- + Server-Betriebssystem, z.B. Linux (SUSE oder RedHat), Sun Solaris 2.8, WinNT, Win2000, WinXP, HP AIX, etc.
- + Websites: keine Einschränkungen
- + Administrationsoberfläche: MS IE ab 5.5

Weitere Produkte & Module

Mit ContentServ kaufen Sie nur die Elemente, die Sie wirklich benötigen. Ihr CMS wächst mit Ihren Anforderungen. Zusatzfunktionalitäten können nachträglich jederzeit hinzugekauft und per License Key ohne Mehraufwand aktiviert werden. ContentServ verfügt dazu über eine mächtige Modulschnittstelle, die vom Hersteller aber auch von Partnern und Kunden genutzt wird, um Erweiterungen zu implementieren.

Folgende Produkte ergänzen die CMS-Suite:

ContentServ Cross-Media-Suite

Der parallele Einsatz von traditionellen und neuen Medien verursacht einen nicht unerheblichen Kostenmehraufwand. Mit der Cross-Media-Suite können Sie durch die Automatisierung von Prozessen und die Vermeidung von redundanten Tätigkeiten Ihre Produktivität im Publishing-Bereich um bis zu 80 % steigern. Content wird in ContentServ nur einmalig erstellt und mediengerecht für unterschiedliche Medien, wie Webpages, CD-ROMs, Printprodukte, Handys/PDA aufbereitet und publiziert. ContentServ bietet Ihnen hier Produkte mit umfangreichen Funktionalitäten an.

ContentServ E-CRM

Unser E-CRM unterstützt Sie bei der Bearbeitung und Verwaltung Ihrer Kontakte von Lieferanten über Partner bis hin zu anderen Kunden. Somit wird Ihr Customer Relationship Management wirkungsvoll unterstützt. Durch den günstigen Preis und die Web-Oberfläche auch ideal für die Anwendung im Mittelstand.

ContentServ Media & DMS

Mit dem Produkt ContentServ Media & DMS steht Ihnen für die effiziente Verwaltung Ihrer Medien ein webbasiertes Medien- und Dokumenten-Management System zur Verfügung, mit der Sie sogar Bilder in Ihrem Web-Browser bearbeiten können. Alle Arten von Marketingmaterialien und Dokumente können Sie hiermit effizient zentral ablegen und über die umfangreichen Suchfunktionen jederzeit und schnell wiederfinden.

ContentServ E-Shop

Eine schlüsselfertige, professionelle Out-of-the-Box-Lösung. Das Warenkorbsystem ist an das praktische Amazon-Prinzip angelehnt. Selbst kleinere Unternehmen können damit schnell und effizient Business Opportunities wahrnehmen, zusätzliche Umsätze lassen sich durch die wesentliche Vergrößerung des Absatzmarktes generieren.

Folgende Module wurden bisher zertifiziert:

CS Analyzer

Ermöglicht gezielte statistische Auswertungen über Ihre Seitenzugriffe. Von der einfachen Anzeige der Visits bis hin zu umfangreichen Auswertungen des Nutzerverhaltens eröffnet CS Analyzer ein breites Spektrum an Statistikfunktionen.

CS Catalog

Dieses Modul gibt Ihnen die Möglichkeit, Ihre Produktinformationen optimal zu verwalten und in Katalogen für die verschiedensten Medien auszugeben. In Verbindung mit der CMS-Suite und der CMP-Suite von ContentServ können Sie Ihre Produktdaten in allen Medien kosten- und zeitsparend auf den neuesten Stand halten.

CS Community-Suite

Mit Hilfe unser zahlreichen Community-Module, wie CS Event oder CS Voting können Sie Ihre Webseite interaktiver gestalten und so neben höheren Besucherzahlen auch Ihren Kunden einen echten Mehrwert bieten. Von einem umfangreichen Veranstaltungsmanagement über einen FAQ-Bereich bis hin zu einem Abstimmungstool bieten Ihnen die Community-Module alle Möglichkeiten, Ihre Webseite lebendiger und interaktiver zu gestalten.

CS Forum

Gut konzipiertes Forum, das sich direkt in Ihre ContentServ-Projekte integriert. Die Themen sind durch die übersichtliche Baumstruktur einfach navigierbar und lassen sich kommentieren.

CS International

Mit Hilfe des Moduls CS International trägt ContentServ dem Trend zu einer vernetzten und zusammenwachsenden Welt Rechnung und ermöglicht Ihnen das einfache mehrsprachige Publizieren.

CS Intranet

Dieses Modul ermöglicht Ihnen, auf einfache Weise benutzergruppenspezifische Inhalte anzubieten. Egal ob Sie die firmeninterne Kommunikation mittels eines Intranets verbessern oder einen Mehrwertdienst für geschlossene Benutzergruppen realisieren wollen, mit CS Intranet treffen Sie die richtige Wahl.

CS Mandant

Ermöglicht den Parallelbetrieb von unabhängigen Projekten auf dem gleichen Webserver.

CS Mobile

Erweitert Ihre Websites um den Ausgabekanal auf mobile Endgeräte.

CS Newsletter

Um Ihre Kunden regelmäßig mit aktuellen Informationen auf dem Laufenden halten zu können, hat ContentServ ein eigenes Modul entwickelt, mit dem sich Kundendaten bequem verwalten und Newsletter generieren lassen.

CS Personal

Mit CS Personal steht Ihnen ein One-to-One-Marketinginstrument zur Verfügung, mit dem Sie Ihre Besucher personalisiert ansprechen können. Benutzerprofile lassen sich mit diesem Tool bequem anlegen und verwalten und dienen als Basis für die Personalisierung. Selbstverständlich können auch die Daten eines LDAP-Servers angebunden werden.

CS Project

Eine preisgünstige Alternative zu herkömmlichen Projektmanagement-, Workflowmanagement- und Trouble Ticket-Systemen. Und das nicht nur für Internet-Projekte.

Weitere Informationen erhalten Sie bei:

ContentServ GmbH
Ein Unternehmen der Kastner AG – das medienhaus.

Schloßhof 2–6
D-85283 Wolnzach
Tel.: +49- (0) 84 42- 92 53-55
Fax: +49- (0) 84 42- 20 44
E-Mail: info@contentserv.com
Web: www.contentserv.com