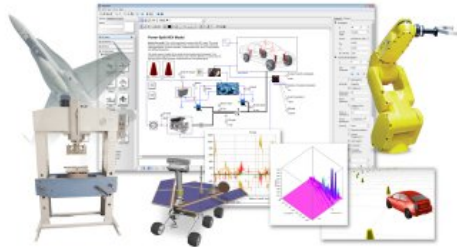


Neues Produkt von Maplesoft vereinfacht Bereitstellung von MapleSim-Simulationen im Web

Produkte der MapleSim 2015 Familie jetzt lieferbar



MapleSim 2015 enthält leistungsfähige neue Werkzeuge zur effizienten Verwaltung großer Modelle

Maplesoft™ hat heute MapleSim™ 2015 und das neueste Mitglied der MapleSim-Produktfamilie, MapleSim Server, vorgestellt. MapleSim ist eine fortschrittliche Plattform von Maplesoft zur Modellierung und Simulation auf Systemebene, und MapleSim Server ist ein neues Produkt, mit dem die Ingenieure die MapleSim-Simulationsmodelle über einen Webbrowser entdecken können.

MapleSim bietet einen modernen Ansatz zur physikalischen Modellierung und Simulation. Es verkürzt die Zeit zur Entwicklung und Analyse der Modelle ganz erheblich und liefert schnelle, hochgenaue Simulationen. MapleSim unterstützt die Erstellung benutzerfreundlicher interaktiver Anwendungen, mit denen die Ingenieure auf die Simulationsmodelle zugreifen und sie analysieren und erforschen können. Mit dem MapleSim Server können diese Anwendungen mit anderen Ingenieuren in der Organisation geteilt werden, auch wenn sie selbst nicht über MapleSim verfügen. Über einen gewöhnlichen Webbrowser können sie eine Vielzahl von Aufgaben ausführen, z.B. Parameter ändern, Modellgleichungen bearbeiten, neue Simulationen durchführen und die aktualisierten Ergebnisse anzeigen lassen. Mit Hilfe des MapleSim Server können Organisationen diese Lösungen einfach mehr Mitarbeitern zugänglich machen, ohne die Kontrolle über den Zugriff aufzugeben, und Probleme mit der Versionskontrolle vermeiden.

„Die Bereitstellung von Lösungen ist ein kritischer Vorgang im Entwicklungsprozess jeder Organisation, der häufig zu logistischen Komplikationen führt, die mit der tatsächlichen Lösung des technischen Problems nichts zu tun haben“, erklärte Paul Goossens, Vizepräsident Application Engineering bei Maplesoft. „Der MapleSim Server spart den Organisationen Zeit und Geld, indem er ihnen ein Werkzeug an die Hand gibt, um die in MapleSim entwickelten technischen Lösungen anderen Ingenieuren direkt über das Web zugänglich zu machen. So sind Lösungen schnell verfügbar und die üblichen Komplikationen dadurch, dass sie erst für ein anderes Werkzeug konvertiert werden müssen, als einzelne Dateien verbreitet werden, die irgendwann überholt sind, oder für jeden einzelnen Ingenieur zusätzliche Software gekauft werden muss, treten erst gar nicht auf.“

Der MapleSim Server ist Teil der MapleSim 2015 Produktfamilie. MapleSim selbst enthält leistungsfähige neue Werkzeuge zur effizienten Verwaltung großer Modelle. Die Ingenieure können ihre Modelle nun danach durchsuchen, welche Komponenten mit einem bestimmten Parameter zusammenhängen, alle Exemplare einer bestimmten Komponente oder eines Komponententyps finden und genau erkennen, wo in einem Modell eine Lookup-Tabelle verwendet wird. MapleSim 2015 erzeugt außerdem automatisch Hilfe-Seiten aus kundenspezifischen Komponenten in einer gemeinsam genutzten Bibliothek, erleichtert das Aktualisieren gemeinsamer Eigenschaften mehrerer Komponenten und unterstützt die Modelica Standard Library 3.2.1, die letzte offizielle Version dieses internationalen Standards.

Die gesamte Familie der MapleSim-Produkte, einschließlich der Connector-Produkte für FMI und Simulink®, die MapleSim Control Design Toolbox und die speziellen Bauteilbibliotheken sind aktualisiert worden, um alle Möglichkeiten von MapleSim 2015 zu nutzen. Außerdem ist der MapleSim-Connector für FMI überarbeitet worden, um einen noch reibungsloseren Übergang der Simulationsmodelle zwischen den

Modellierungswerkzeugen zu erreichen, und die MapleSim Batterie-Bibliothek ist erweitert worden, um die Fähigkeiten zur Modellierung auszubauen, z.B. mit zusätzlichen Werkzeugen für die Simulation des Gesundheitszustands und der Unterstützung für neue Batterietechnologien. MapleSim 2015 ist in einer englischen und einer japanischen Version verfügbar.

©Simulink ist ein eingetragenes Warenzeichen von The MathWorks, Inc.

Über Maplesoft

Maplesoft™, eine Tochtergesellschaft der Cybernet Systems Co., Ltd. in Japan, ist ein führender Lieferant von Hochleistungs-Softwarewerkzeugen für Technik, Wissenschaft und Mathematik. Hinter den Produkten steht die Philosophie, dass Menschen mit großartigen Werkzeugen großartige Dinge schaffen können.

Zu den Kerntechnologien von Maplesoft gehören die weltweit fortschrittlichste Engine für symbolische Berechnungen und revolutionäre Techniken zur Erstellung physikalischer Modelle. Kombiniert ermöglichen diese Technologien die Schaffung modernster Werkzeuge für die Konstruktion, die Modellierung und die Simulation mit höchster Leistung.

Die Produkte von Maplesoft helfen dabei, Fehler zu vermeiden, Entwicklungszeiten zu verkürzen, Kosten zu sparen und bessere Ergebnisse zu erreichen. Das Maplesoft Produktsortiment umfasst Maple™, die Umgebung für technische Berechnungen und Dokumentation, und MapleSim™, ein Multi-Domain-Werkzeug mit höchster Leistung zur Modellierung und Simulation physikalischer Systeme.

Ingenieure, Wissenschaftler und Mathematiker setzen die Produkte von Maplesoft ein, um besser, schneller und kreativer zu arbeiten. Zu den Kunden von Maplesoft gehören Unternehmen wie Ford, BMW, Bosch, Boeing, NASA, die Canadian Space Agency, Canon, Motorola, Microsoft Research, Bloomberg und DreamWorks in den Branchen Automobilbau, Luft- und Raumfahrt, Elektronik, Rüstungstechnik, Energie, Finanzdienstleistungen, Consumer-Produkte und Unterhaltung. Zusammen mit Toyota hat Maplesoft das Plant Modeling Consortium gegründet, um die Entwicklung neuer Konstruktionstechniken für den Automobilbau und verwandte Bereiche zu fördern. Mehr erfahren Sie unter www.maplesoft.com.

Über Cybernet Systems Co., Ltd.

CYBERNET SYSTEMS in Japan bietet weltweit führende Lösungen und Dienstleistungen in den Bereichen CAE und IT an. Weitere Informationen finden Sie unter <http://www.cybernet.co.jp/english/>.

MAPLESOFT

Auf der Hüls 198
52068 Aachen, DE
Johannes FRIEBE
Tel.: +49-241-980919-31
jfriebe@maplesoft.com

Maplesoft

615 Kumpf Drive
Waterloo, Ontario
Canada N2V 1K8
Tina GEORGES
Tel.: +1 519 747 2373 (ext 352)
tgeorge@maplesoft.com